

**HAUS E
TOP E05**

Wohnküche	22,11 m ²
WC	2,09 m ²
Vorraum (VR)	3,13 m ²
Vorraum (VR)	4,11 m ²
Schlafen	10,64 m ²
Bad	6,14 m ²
Abstellraum (AR)	1,49 m ²
Wohnnutzfläche	49,67 m²
Loggia	16,75 m ²

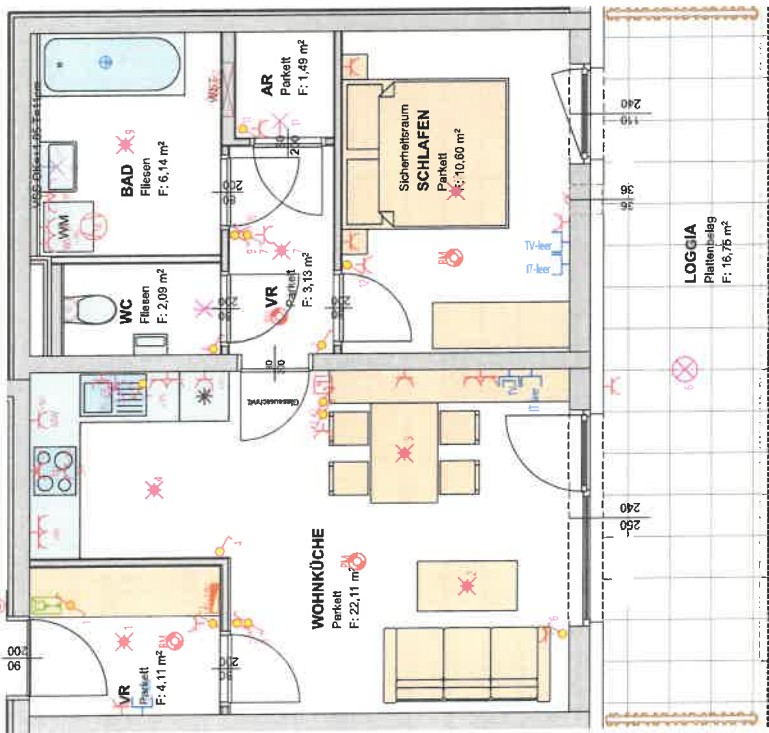


Lageplan



ELAG

ELAG Wohn-Immobilien GmbH



Legende E-Installationen

- Aus – Schalter
- Serien-Schalter
- Wechsel-Schalter
- Doppel-Wechsel-Schalter
- Kreuz-Schalter
- Dimmer
- Zeit-Schalter
- Klingel-Taster
- Licht-Taster
- Bew-Melder
- Bew-Melder 360 Grad
- Jalousien-Taster
- Unterverteiler
- Deckendose
- Steckdose 1fach
- Steckdose 2fach
- Steckdose 3fach
- Steckdose 4fach
- Steckdose geschalten
- CEE 5pol
- 230V-Auslass
- 400V-Auslass
- Raumthermostat
- Lüfter
- Motorantrieb
- WRL-Regler
- Zutrittskontrolle
- Leerrohr
- Rauchmelder
- Türöffner
- Sprechanlage (Innen)
- Sprechanlage (Aussen)
- Telefon-Dose
- TV-Dose
- Licht-Auslass (Decke)
- Licht-Auslass (Wand)
- Licht-Auslass (Direkt-Wand)
- Wandleuchte
- Deckenleuchte
- Scheinwerfer
- FR-Balken 1/36 oder 1/58



Haus E

Adresse: Vogelweiderstraße 91-95 , 4600 Wels

Wohnung Nr.: 5

Lage: 1. OG

HWB 29 kWh/m2a, fGEE 0,63

Wohnnutzfläche ca. 49,67 m2
 Loggia ca. 16,75 m2
 Kellerabteil Nr. E5 ca. 4,61 m2
 Gesamtfläche ca. 71,03 m2

TG-PP Nr. E05

Kaution: 1.950,00 EUR

MONATLICHE MIET- UND BETRIEBSKOSTEN

Position	Wohnung	Garten	Küche	TG-PP	FP-PP	Gesamt
Miete netto	435,34 EUR			55,00 EUR		490,34 EUR
Betriebskosten netto	89,67 EUR			5,50 EUR		95,17 EUR
USt. 10 %	52,50 EUR					52,50 EUR
USt. 20 %				12,10 EUR		12,10 EUR
Bruttomiete	577,51 EUR	0,00 EUR	0,00 EUR	72,60 EUR	0,00 EUR	650,11 EUR

Die Bruttomiete enthält Betriebskosten wie Grundsteuer, Müllabfuhr, Strom allgemein, Lift, Außenanlagen, Hausverwaltung und Versicherung.

Bei den Betriebskosten-Vorschreibungen handelt es sich um A-conto Zahlungen. Es erfolgt eine jährliche Betriebskosten-Abrechnung.

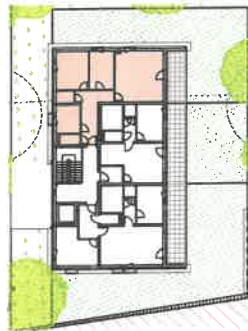
Nicht inkludiert sind die individuellen Kosten wie Heizung/Warmwasser, Strom, Telefon, Internet, etc. Mit der Heizkostenabrechnung werden auch die Kaltwasser- und Kanalkosten abgerechnet.

Das Projekt befindet sich in der Bauphase. Die Fertigstellung erfolgt bis Juli 2022. Die angegebenen Flächen und Werte können sich geringfügig ändern.

WOHNANLAGE
**VOGELWEIDER
STRASSE**

**HAUS E
TOP E09**

Zimmer	10,15 m ²
Wohnküche	26,26 m ²
WC	2,47 m ²
Vorraum (VR)	12,62 m ²
Schlafen	13,33 m ²
Bad	7,38 m ²
Abstellraum (AR)	2,37 m ²
Wohnnutzfläche	74,58 m²
Loggia	10,60 m ²

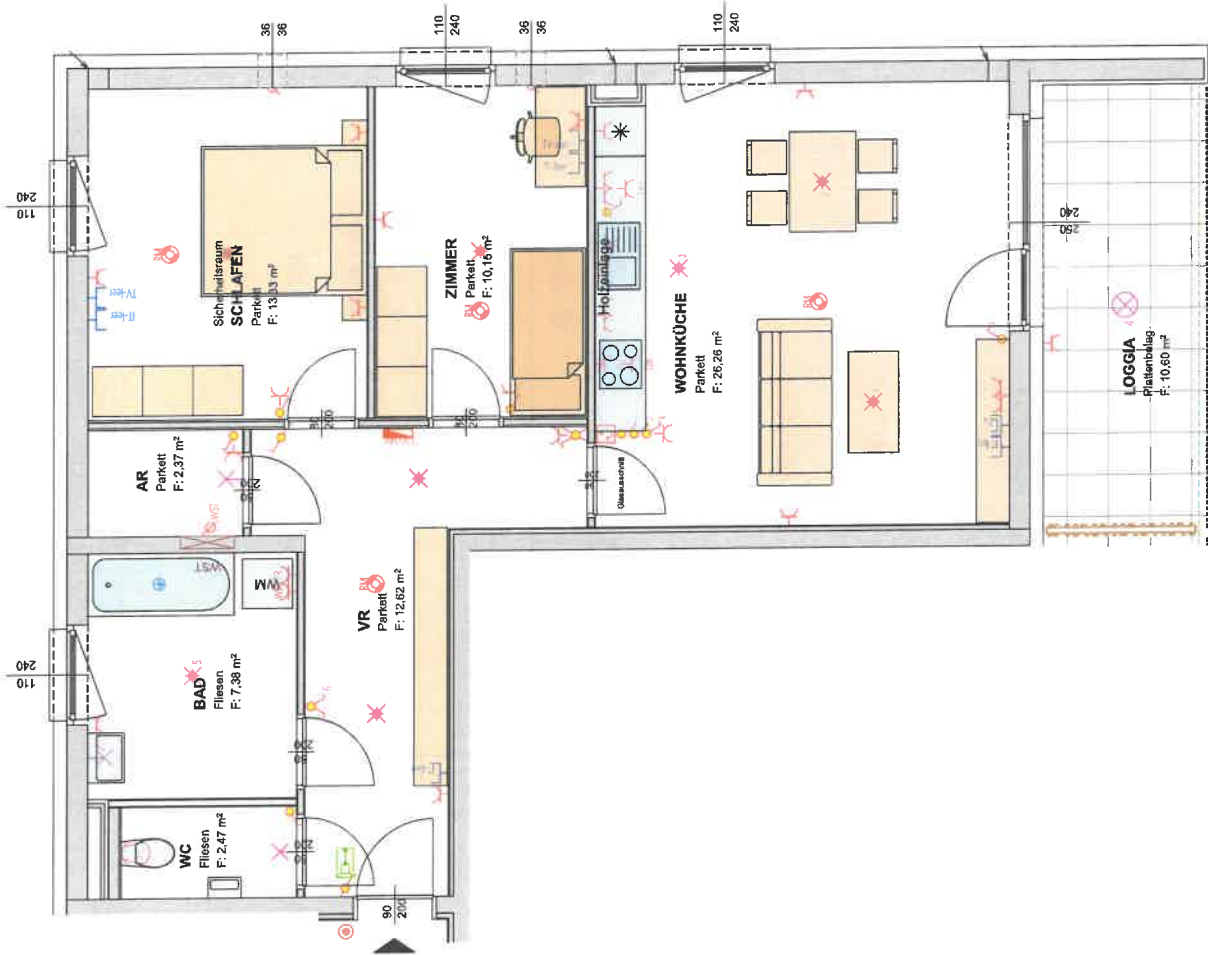


3.05
1.00
EG
KG

Lageplan



ELAG Wohn-Immobilien GmbH



Legende E-Installationen

- Aus - Schalter
- Serien-Schalter
- Wechsel-Schalter
- Doppel-Wechsel-Schalter
- Kreuz-Schalter
- Dimmer
- Zeit-Schalter
- Klingel-Taster
- Licht-Taster
- Bew-Melder 360 Grad
- Jalousien-Taster
- Unterverteiler
- Steckdose
- Steckdose 1fach
- Steckdose 2fach
- Steckdose 3fach
- Steckdose 4fach
- Steckdose geschaltet
- CEE 5pol
- 230V-Auslass
- 400V-Auslass
- Raumthermostat
- Lüfter
- Motorantrieb
- WRL-Regler
- Zutrittskontrolle
- Leerrohr
- Rauchmelder
- Türöffner
- Sprechanlage (Innen)
- Sprechanlage (Aussen)
- Telefon-Dose
- TV-Dose
- Licht-Auslass (Decke)
- Licht-Auslass (Wand)
- Licht-Auslass (Direkt-Wand)
- Wandleuchte
- Deckenleuchte
- Scheinwerfer
- FR-Balken 1/36 oder 1/58



Haus E

Adresse: Vogelweiderstraße 91-95, 4600 Wels
 Wohnung Nr.: 9
 Lage: 2. OG

HWB 29 kWh/m²a, fGEE 0,63

Wohnnutzfläche ca. 74,58 m²
 Loggia ca. 10,60 m²
 Kellerabteil Nr. E9 ca. 4,90 m²
 Gesamtfläche ca. 90,08 m²

TG-PP Nr. E09

Kautions: 2.590,00 EUR

MONATLICHE MIET- UND BETRIEBSKOSTEN

Position	Wohnung	Garten	Küche	TG-PP	FP-PP	Gesamt
Miete netto	603,09 EUR			55,00 EUR		658,09 EUR
Betriebskosten netto	114,99 EUR			5,50 EUR		120,49 EUR
USt. 10 %	71,81 EUR					71,81 EUR
USt. 20 %				12,10 EUR		12,10 EUR
Bruttomiete	789,89 EUR	0,00 EUR	0,00 EUR	72,60 EUR	0,00 EUR	862,49 EUR

Die Bruttomiete enthält Betriebskosten wie Grundsteuer, Müllabfuhr, Strom allgemein, Lift, Außenanlagen, Hausverwaltung und Versicherung.

Bei den Betriebskosten-Vorschreibungen handelt es sich um A-conto Zahlungen.
 Es erfolgt eine jährliche Betriebskosten-Abrechnung.

Nicht inkludiert sind die individuellen Kosten wie Heizung/Warmwasser, Strom, Telefon, Internet, etc.
 Mit der Heizkostenabrechnung werden auch die Kaltwasser- und Kanalkosten abgerechnet.

Das Projekt befindet sich in der Bauphase. Die Fertigstellung erfolgt bis Juli 2022.
 Die angegebenen Flächen und Werte können sich geringfügig ändern.