

# Gepflegte Mietwohnungen in bester Lage beim Sonnwendviertel

Humboldtgasse 38 | 1100 Wien



teamneunzehn-Gruppe

Handelskai 94-96/21.0G | Millennium Tower, 1200 Wien  
T +43 1 236 97 97  
[www.teamneunzehn.at](http://www.teamneunzehn.at)

## KEY FACTS

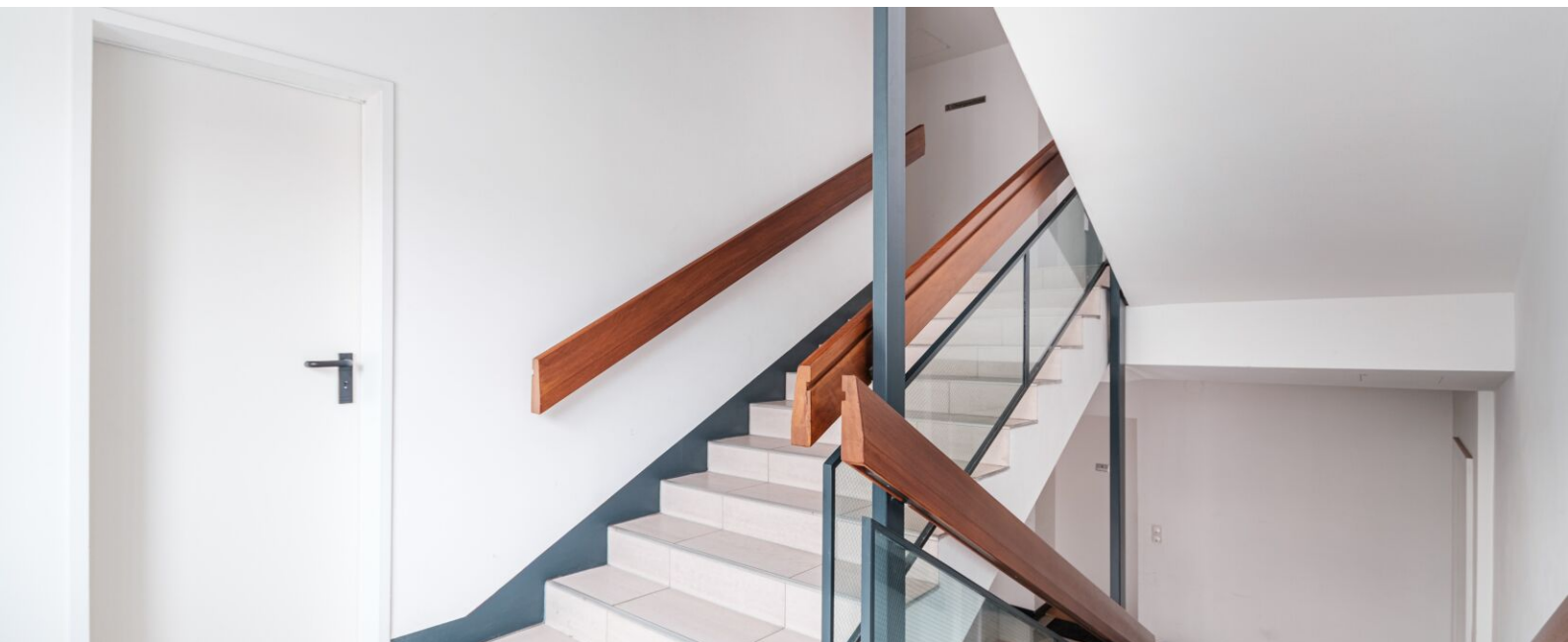
---

<b>Adresse:</b>	1100 Wien, Humboldtgasse 38
<b>Objektart:</b>	Wohnung
<b>Bauart:</b>	Neubau
<b>Zustand:</b>	gepflegt
<b>verfügbare Einheiten:</b>	7 von 9 verfügbar
<b>Zimmer:</b>	2 - 3
<b>Beziehbar ab:</b>	ab sofort, 01.04.2026, 01.07.2026
<b>Befristung:</b>	5 Jahre

## NEBENKOSTEN

---

<b>Kaution:</b>	3 Bruttomonatsmieten
<b>Provision:</b>	Gemäß Erstauftraggeberprinzip bezahlt der Abgeber die Provision.





## AUSSTATTUNG

---

- **Einbauküche**
- **5 Jahre Befristung**
- **gute öffentliche Anbindung**
- **Gute Raumaufteilung & angenehme Helligkeit**

## ENERGIEAUSWEIS

---

- **HWB 36.9 kWh/m<sup>2</sup>a, 32.2 kWh/m<sup>2</sup>a, 55.8 kWh/m<sup>2</sup>a**
- **Klasse B, C**

## Gesundheit

Arzt	225 m
Apotheke	100 m
Klinik	350 m
Krankenhaus	1.575 m

## Nahversorgung

Supermarkt	100 m
Bäckerei	100 m
Einkaufszentrum	425 m

## Verkehr

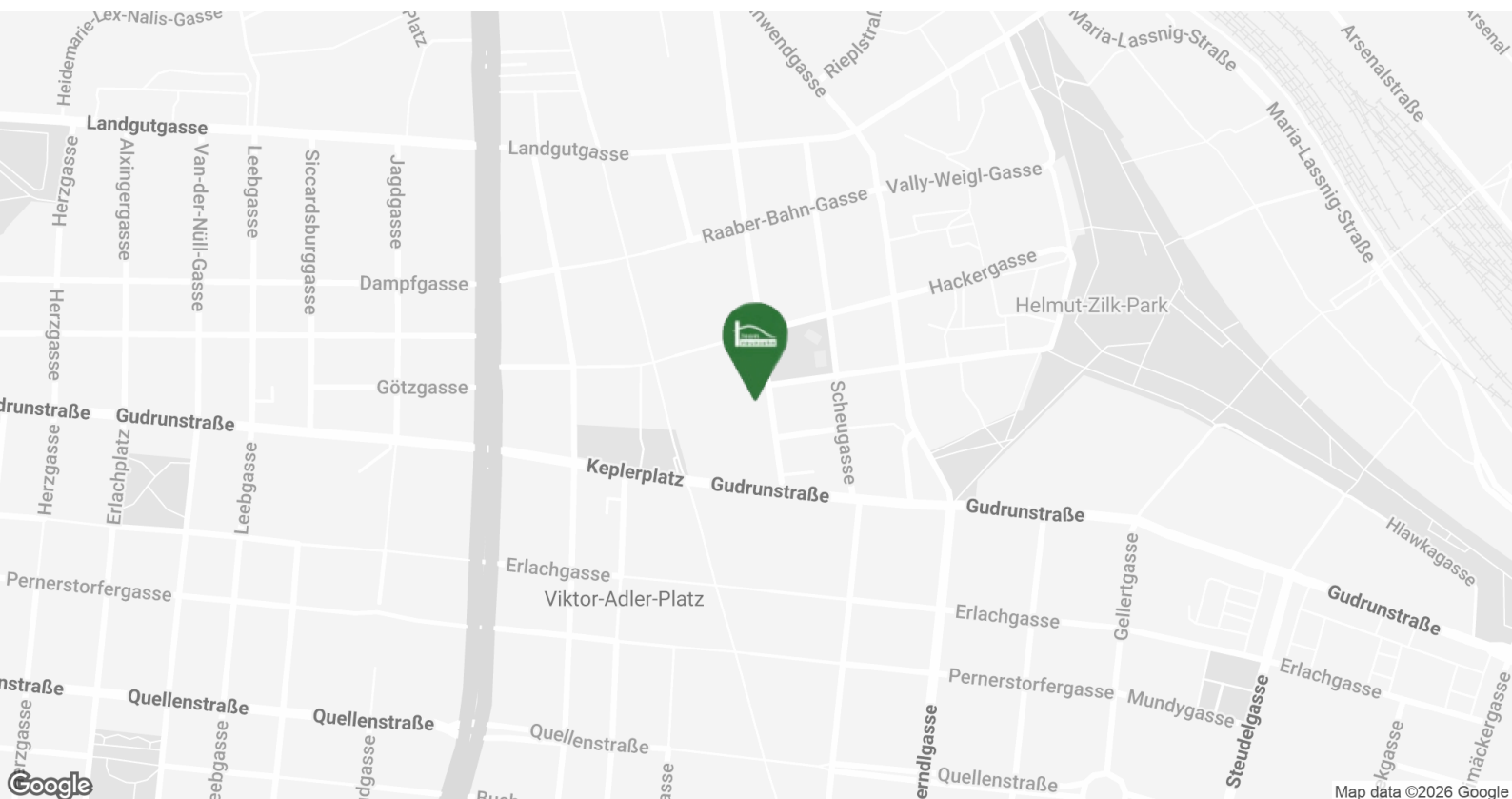
Bus	125 m
U-Bahn	125 m
Straßenbahn	300 m
Bahnhof	100 m
Autobahnanschluss	1.575 m

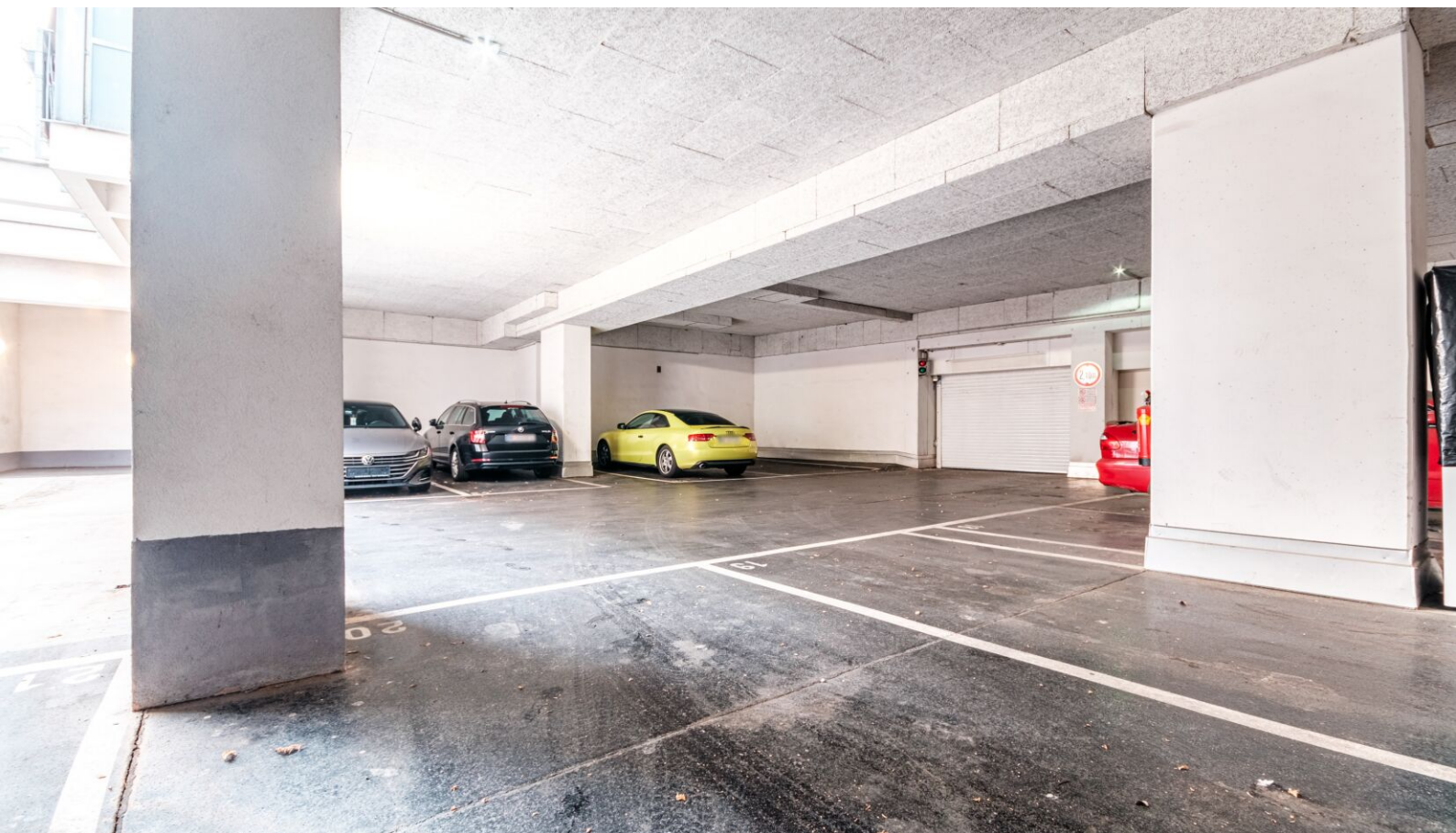
## Kinder & Schulen

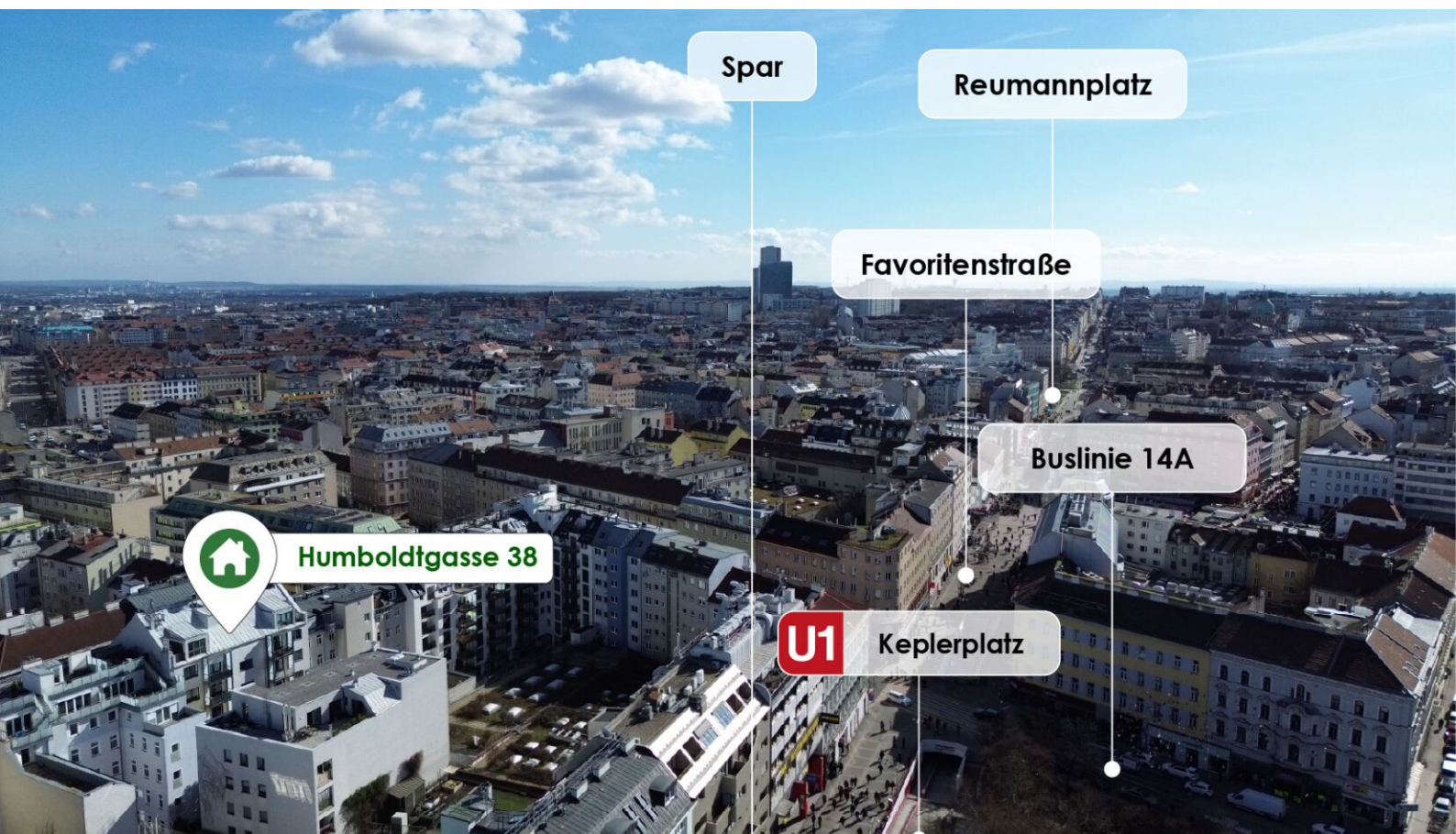
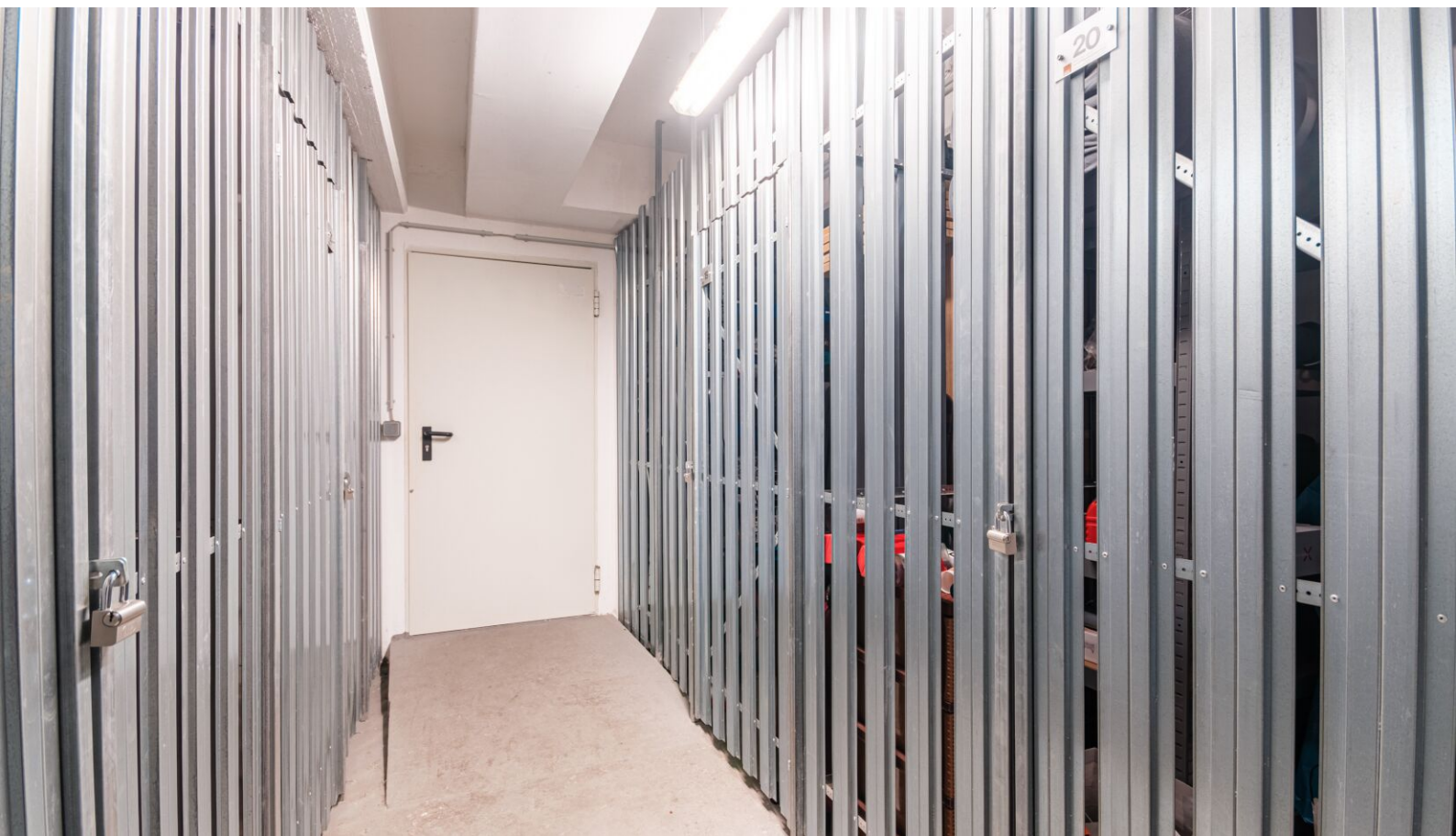
Schule	200 m
Kindergarten	225 m
Universität	975 m
Höhere Schule	1.825 m

## Sonstige

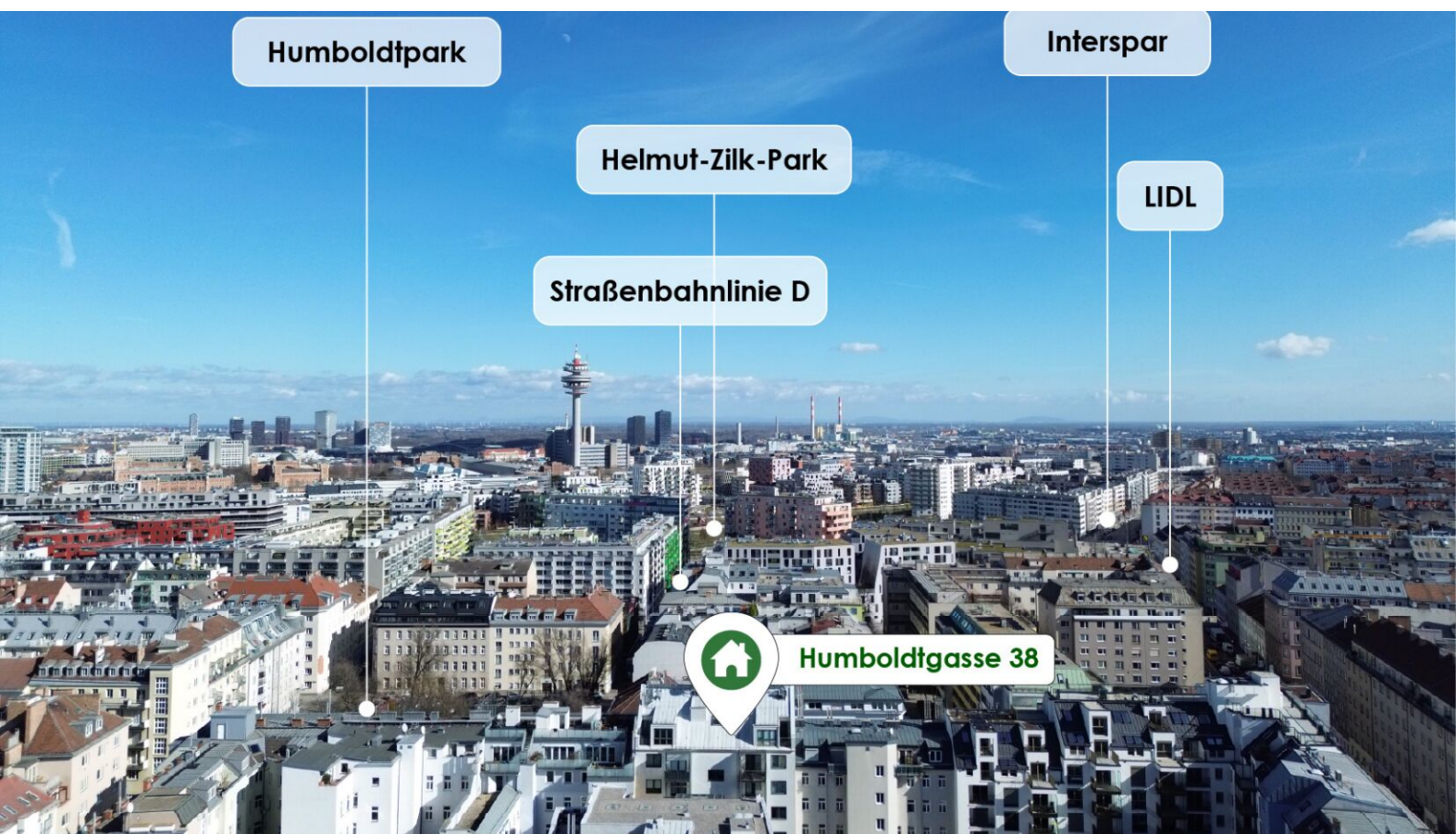
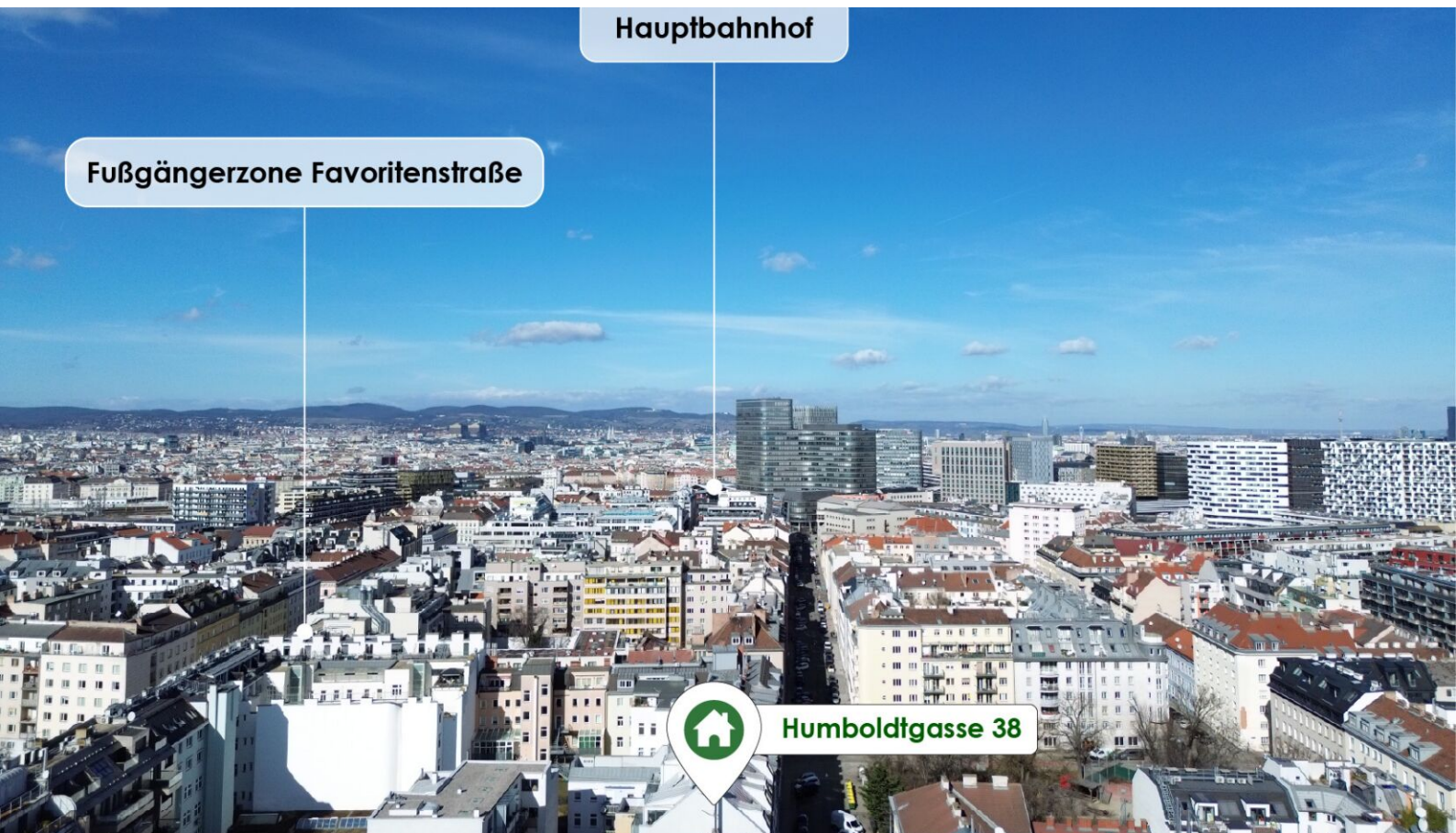
Geldautomat	100 m
Bank	100 m
Post	250 m
Polizei	100 m













# VERFÜGBARE EINHEITEN

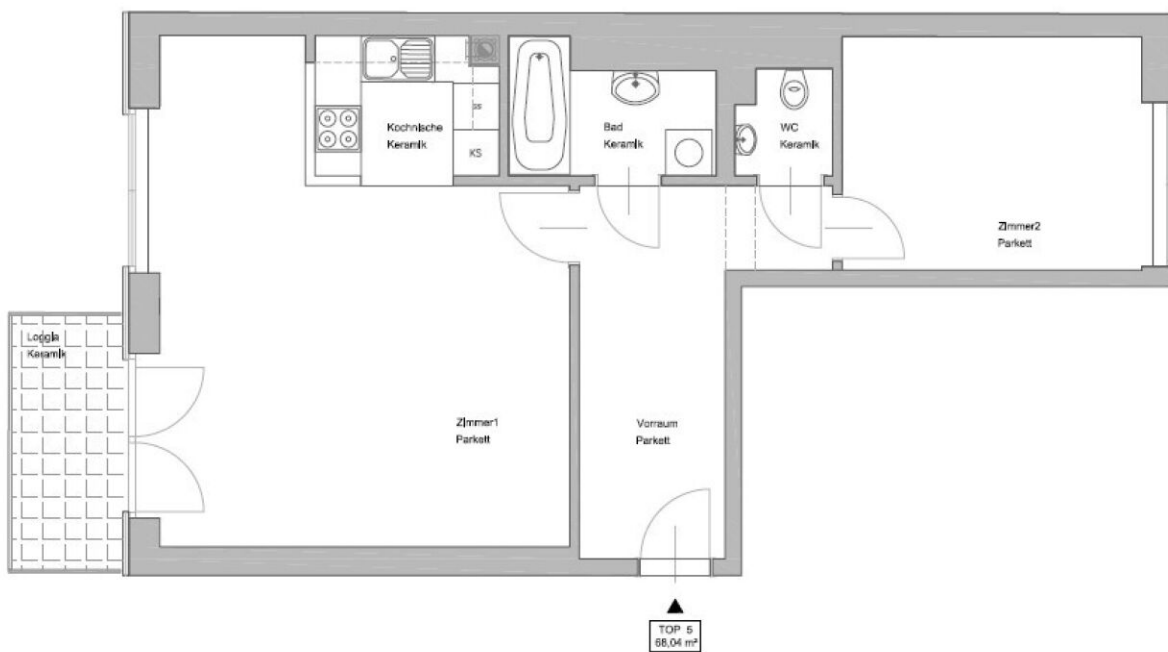


## Top 5 - Stiege 1

Gesamtmietzins: € 1.122,23

68,04 m<sup>2</sup>

Kaution: 3.366,69



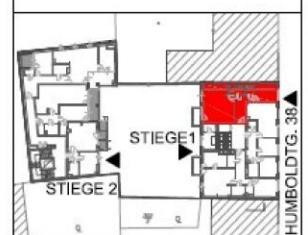
### GRUNDRISS STIEGE 1

TOP 5

68,04 M<sup>2</sup>

2. OBERGESCHOSS

FLÄCHENANGABEN VORBEHALTLICH  
PLANÄNDERUNGEN.



LAGEPLAN  
2. Obergeschoss



PLANSTAND 08.10.2009

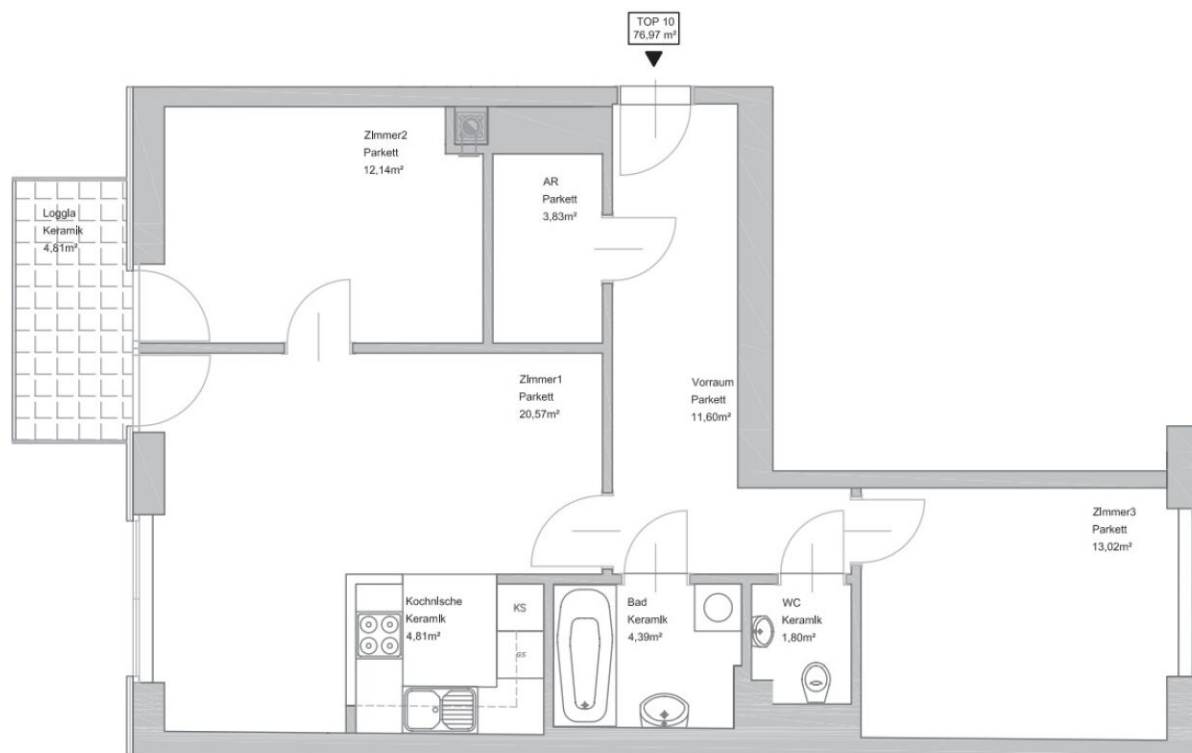
1010 WIEN, HUMBOLDTGASSE 38

## Top 10 - Stiege 1

72,16 m<sup>2</sup>

Gesamtmietzins: € 1.367,88

Kaution: 4.103,64



### GRUNDRISS STIEGE 1 (Anbotswohnung)

**TOP 10**  
76,97 M<sup>2</sup>

#### 3. OBERGESCHOSS

PLANLICH DARGESTELLTE KÜCHEN  
SAMT GERÄTEN SIND  
MÖBLIERUNGSVORSCHLÄGE  
UND KEINE GRUNDAUSSTATTUNG DER  
WOHNUNG.

FLÄCHENANGABEN VORBEHALTLICH  
PLANÄNDERUNGEN.



LAGEPLAN  
ERDGESCHOSS



# VERFÜGBARE EINHEITEN

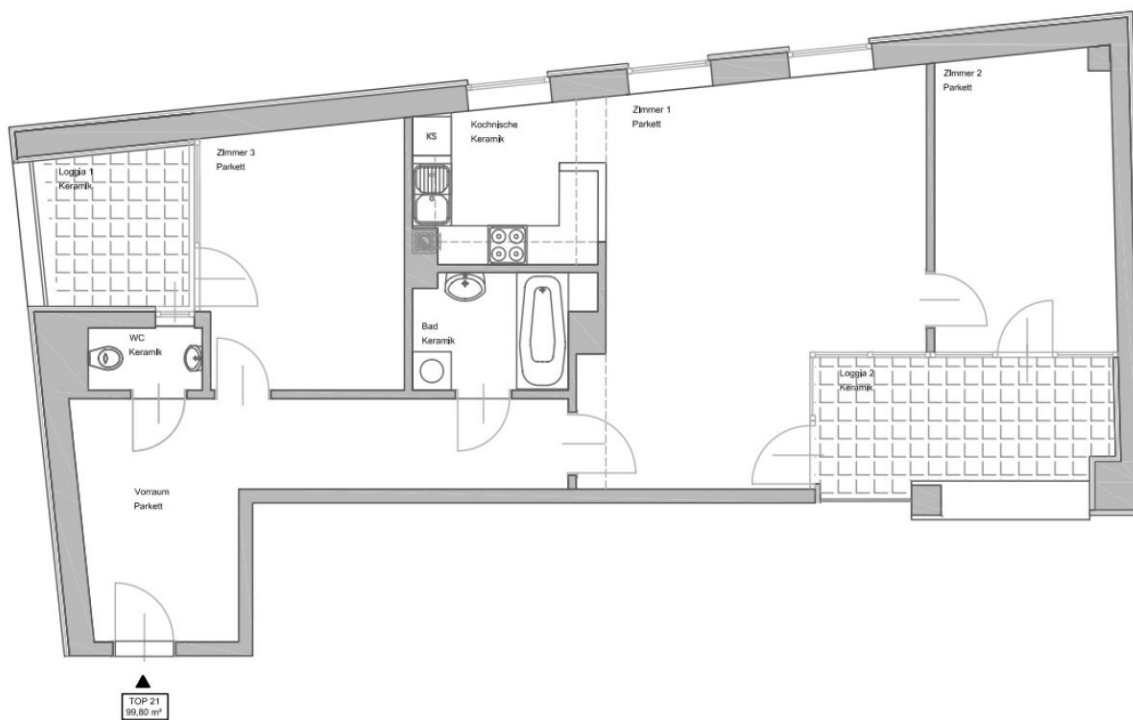


## Top 21 - Stiege 2

Gesamtmietzins: € 1.699,93

99,80 m<sup>2</sup>

Kaution: 5.099,79



### GRUNDRISS STIEGE 2

**TOP 21**  
**99,80 M<sup>2</sup>**

#### 1. OBERGESCHOSS

FLÄCHENANGABEN VORBEHALTLICH  
PLANÄNDERUNGEN.



LAGEPLAN  
1. Obergeschoss

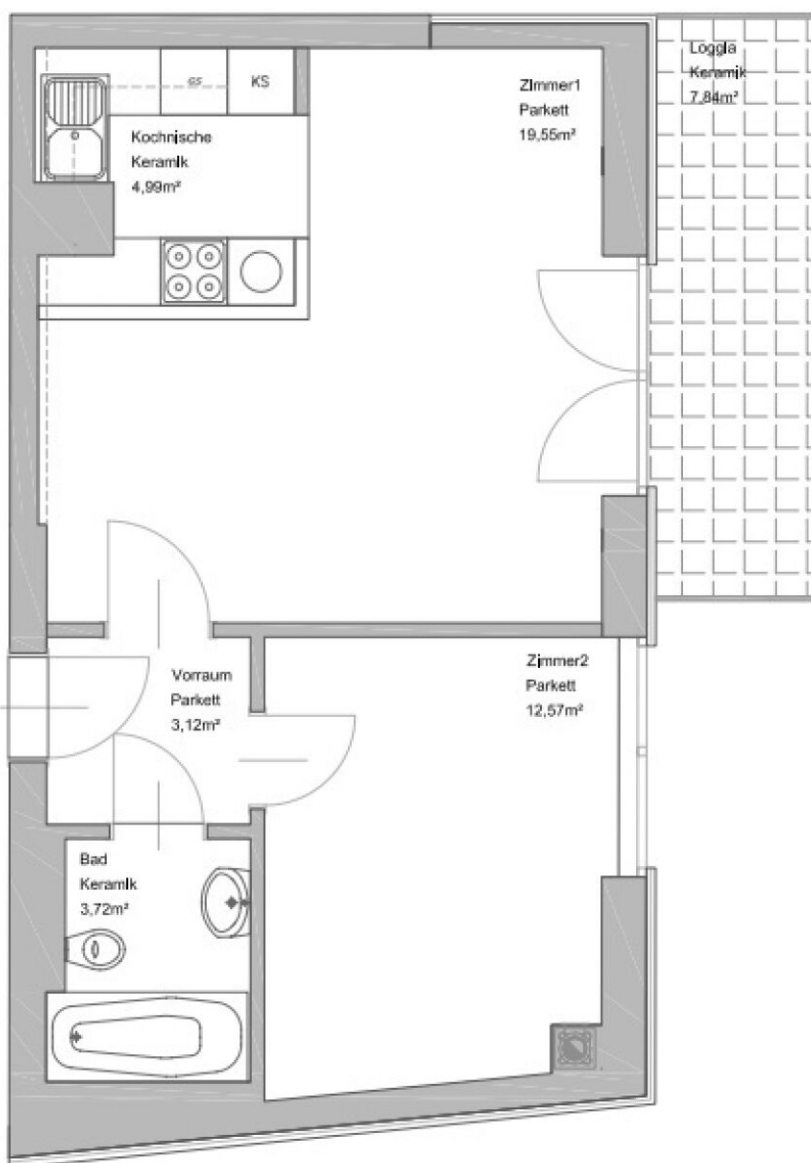


## Top 22 - Stiege 2

43,95 m<sup>2</sup>

Gesamtmietzins: € 943,42

Kaution: 2.830,26



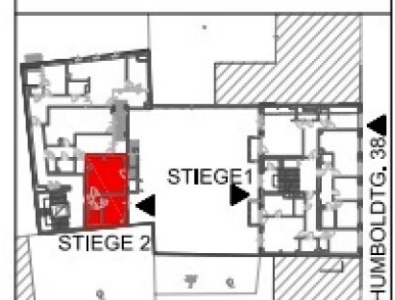
### GRUNDRISS STIEGE 2 (Anbotswohnung)

**TOP 22**  
**51,79 M<sup>2</sup>**

#### 2. OBERGESCHOSS

PLANLICH DARGESTELLTE KÜCHEN  
SAMT GERÄTEN SIND  
MÖBLIERUNGSVORSCHLÄGE  
UND KEINE GRUNDAUSSTATTUNG DER  
WOHNUNG.

FLÄCHENANGABEN VORBEHALTLICH  
PLANÄNDERUNGEN.



LAGEPLAN  
ERDGESCHOSS



# VERFÜGBARE EINHEITEN

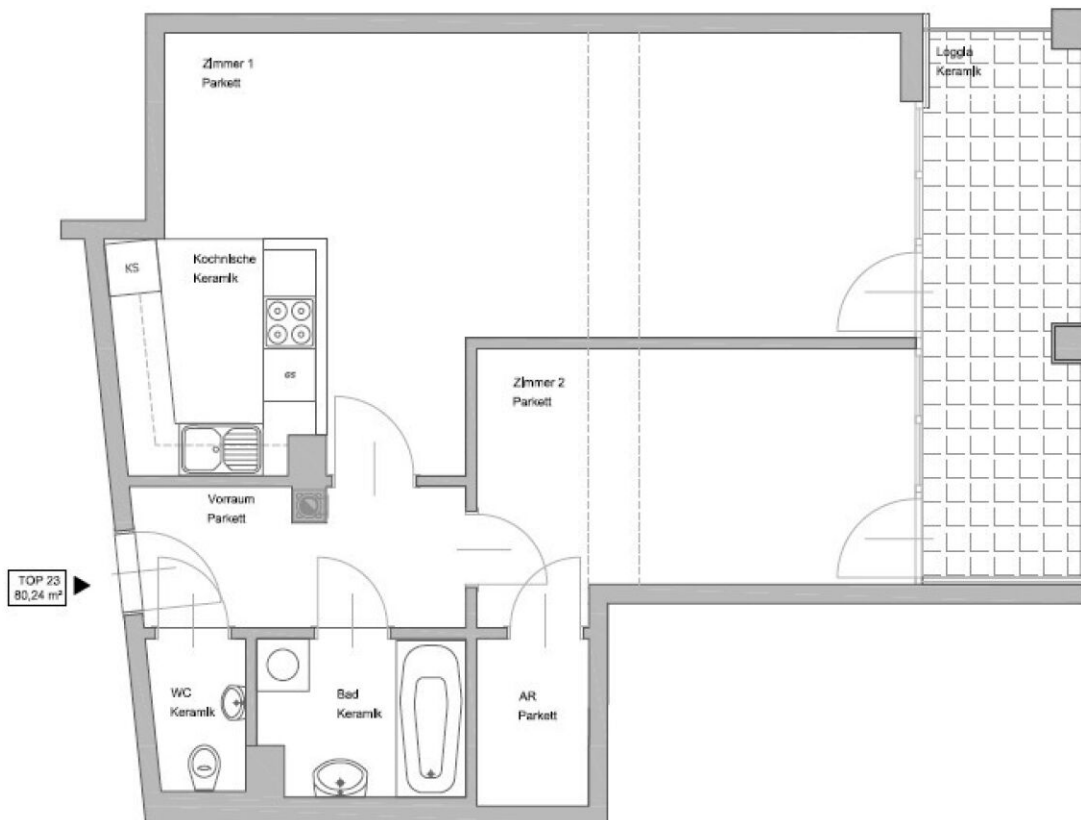


## Top 23 - Stiege 2

Gesamtmietzins: € 1.280,96

80,24 m<sup>2</sup>

Kaution: 3.842,88

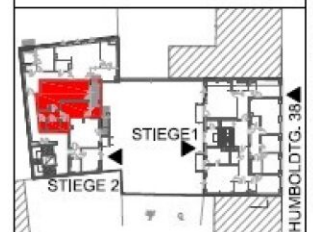


### GRUNDRISS STIEGE 2

TOP 23  
80,24 M<sup>2</sup>

### 2. OBERGESCHOSS

FLÄCHENANGABEN VORBEHALTLICH  
PLANÄNDERUNGEN.



LAGEPLAN  
2. Obergeschoss



PLANSTAND 08.10.2009

1010 WIEN, HUMBOLDTGASSE 38

# VERFÜGBARE EINHEITEN

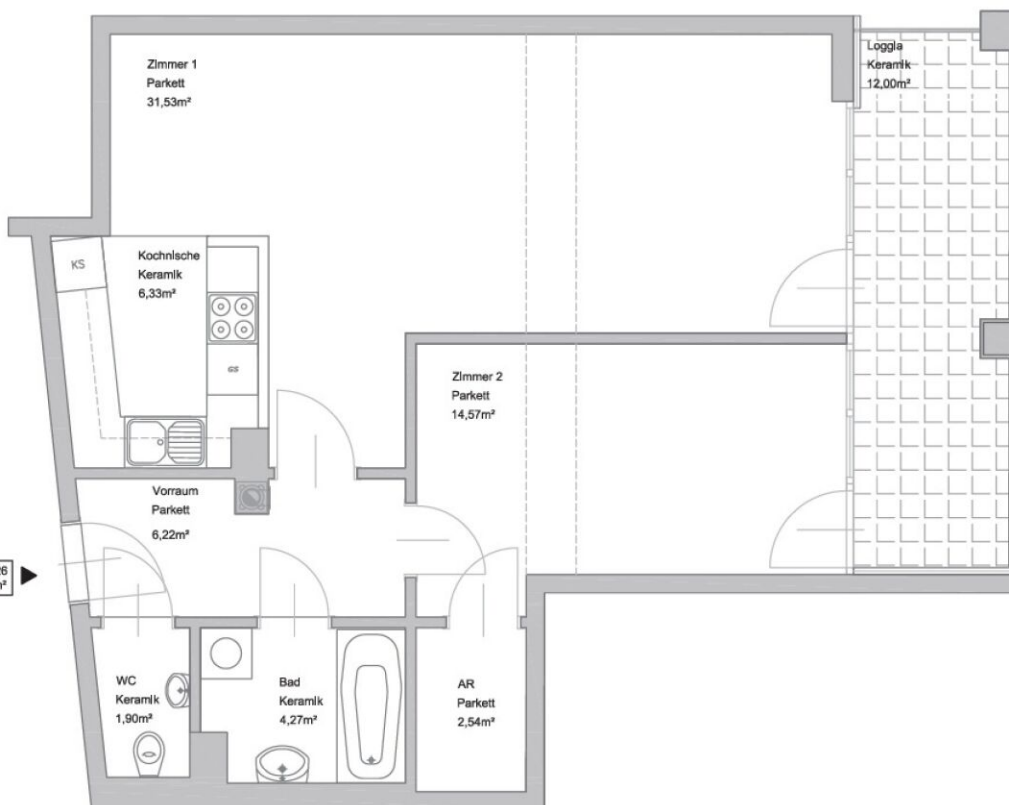


## Top 26 - Stiege 2

Gesamtmietzins: € 1.290,12

67,36 m<sup>2</sup>

Kaution: 3.870,36



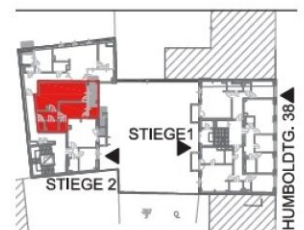
### GRUNDRISS STIEGE 2 (Anbotswohnung)

**TOP 26**  
**79,36 M<sup>2</sup>**

### 3. OBERGESCHOSS

PLANLICH DARGESTELLTE KÜCHEN  
SAMT GERÄTEN SIND  
MÖBLIERUNGSVORSCHLÄGE  
UND KEINE GRUNDAUSSTATTUNG DER  
WOHNUNG.

FLÄCHENANGABEN VORBEHALTLICH  
PLANÄNDERUNGEN.



LAGEPLAN  
ERDGESCHOSS



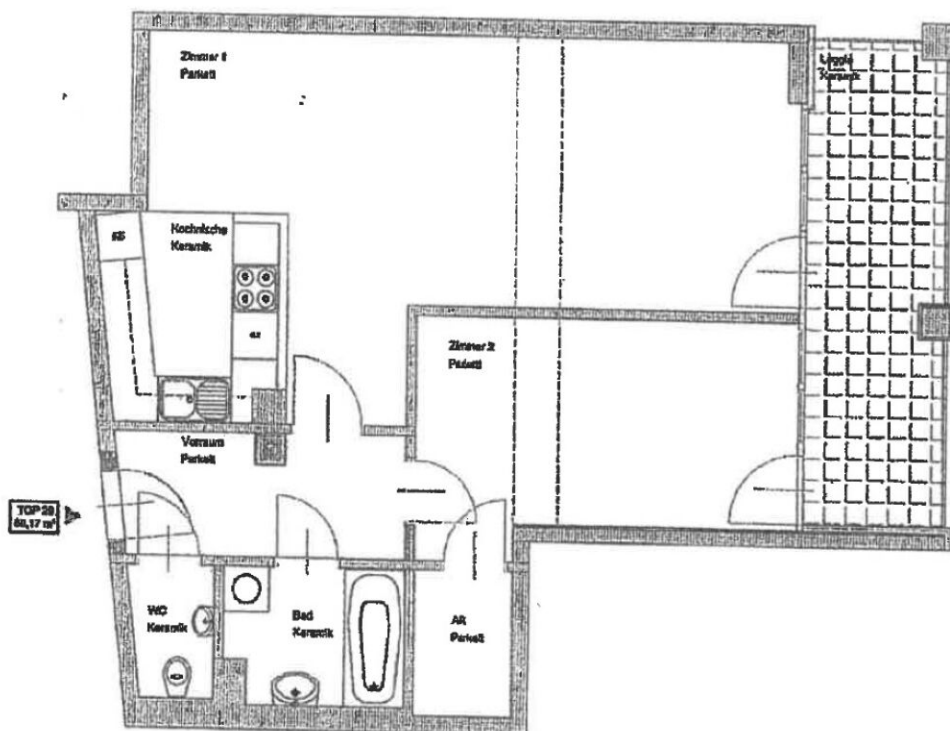
**1010 WIEN, HUMBOLDTGASSE 38**

## Top 29 - Stiege 2

80,17 m<sup>2</sup>

Gesamtmietzins: € 1.358,85

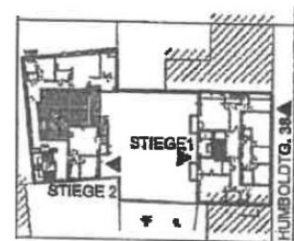
Kaution: 4.076,55



### GRUNDRISS STIEGE 2

TOP 29  
80,17 M<sup>2</sup>

4. OBERGESCHOSS



LAGEPLAN  
4. Obergeschoss

