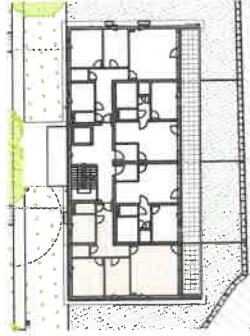


**HAUS C
TOP C05**

Zimmer	10,15 m ²
Wohnküche	26,25 m ²
WC	2,47 m ²
Vorraum (VR)	12,62 m ²
Schlafen	13,33 m ²
Bad	7,38 m ²
Abstellraum (AR)	2,37 m ²
Wohnnutzfläche	74,58 m²
Loggia	10,76 m ²

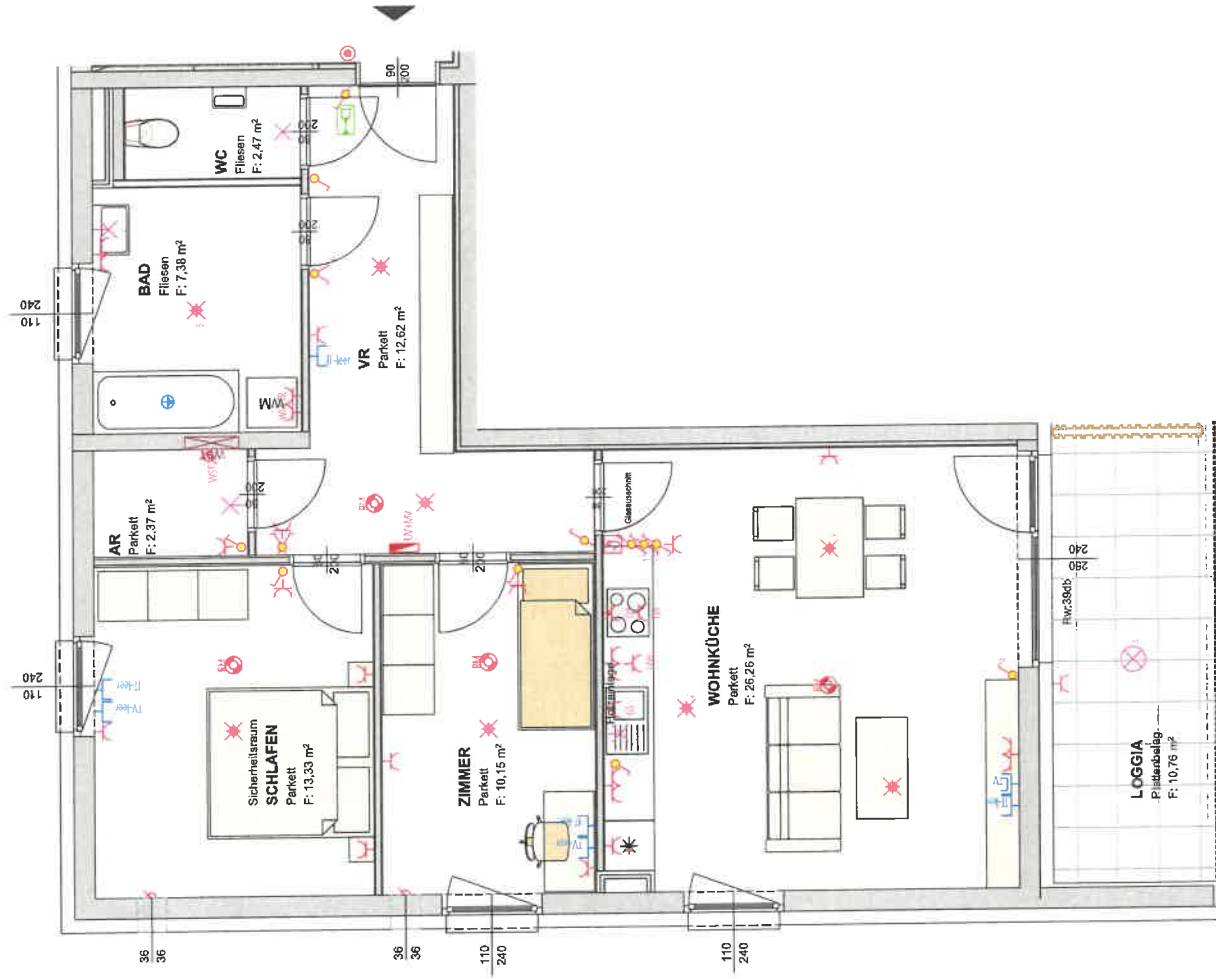


Z05
L06
B0
R0

Lageplan



ELAG Wohn-Immobilien GmbH



Legende E-Installationen

- Aus – Schalter
- Serien-Schalter
- Wechsel-Schalter
- Doppel-Wechsel-Schalter
- Kreuz-Schalter
- Dimmer
- Zeit-Schalter
- Klingel-Taster
- Licht-Taster
- Bew-Melder
- Bew-Melder 360 Grad
- Jalousien-Taster
- Unterverteiler
- Steckdose
- Steckdose 1fach
- Steckdose 2fach
- Steckdose 3fach
- Steckdose 4fach
- Steckdose geschaltet
- CEE 5pol
- 230V-Auslass
- 400V-Auslass
- Raumthermostat
- Lüfter
- Motorantrieb
- WRL-Regler
- Zutrittskontrolle
- Leerrohr
- Rauchmelder
- Türöffner
- Sprechanlage (Innen)
- Sprechanlage (Aussen)
- Telefon-Dose
- TV-Dose
- Licht-Auslass (Decke)
- Licht-Auslass (Wand)
- Licht-Auslass (Direkt-Wand)
- Wandleuchte
- Deckenleuchte
- Scheinwerfer
- FR-Balken 1/36 oder 1/58



Haus C

Adresse: Vogelweiderstraße 91-95 , 4600 Wels

Wohnung Nr.: 5

Lage: 1. OG

HWB 29 kWh/m2a, fGEE 0,64

Wohnnutzfläche ca. 74,58 m2
 Loggia ca. 10,76 m2
 Kellerabteil Nr. C5 ca. 4,58 m2
 Gesamtfläche ca. 89,92 m2

TG-PP Nr. C05
 F-PP Nr. 23

Kautiön: 2.620,00 EUR

MONATLICHE MIET- UND BETRIEBSKOSTEN

Position	Wohnung	Garten	Küche	TG-PP	FP-PP	Gesamt
Miete netto	587,71 EUR			55,00 EUR	20,00 EUR	662,71 EUR
Betriebskosten netto	115,21 EUR			5,50 EUR	2,50 EUR	123,21 EUR
USt. 10 %	70,29 EUR	0,00 EUR				70,29 EUR
USt. 20 %				12,10 EUR	4,50 EUR	16,60 EUR
Bruttomiete	773,21 EUR	0,00 EUR	0,00 EUR	72,60 EUR	27,00 EUR	872,81 EUR

Die Bruttomiete enthält Betriebskosten wie Grundsteuer, Müllabfuhr, Strom allgemein, Lift, Außenanlagen, Hausverwaltung und Versicherung.

Bei den Betriebskosten-Vorschreibungen handelt es sich um A-conto Zahlungen. Es erfolgt eine jährliche Betriebskosten-Abrechnung.

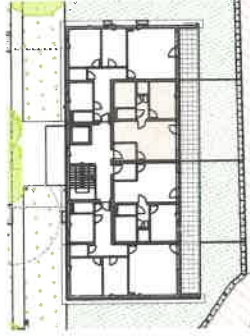
Nicht inkludiert sind die individuellen Kosten wie Heizung/Warmwasser, Strom, Telefon, Internet, etc. Mit der Heizkostenabrechnung werden auch die Kaltwasser- und Kanalkosten abgerechnet.

Das Projekt befindet sich in der Bauphase. Die Fertigstellung erfolgt bis Juli 2022. Die angegebenen Flächen und Werte können sich geringfügig ändern.

WOHNANLAGE
VOGELWEIDER STRASSE

**HAUS C
TOP C07**

Wohnküche	21,97 m ²
WC	2,26 m ²
Vorraum (VR)	4,12 m ²
Vorraum (VR)	3,13 m ²
Schlafen	10,60 m ²
Bad	6,14 m ²
Abstellraum (AR)	1,49 m ²
Wohnnutzfläche	49,71 m²
Loggia	16,75 m ²



2.05
1.05
EG
KG

Lageplan



ELAG Wohn-Immobilien GmbH



Legende E-Installationen

- Aus - Schalter
- Serien-Schalter
- Wechsel-Schalter
- Doppel-Wechsel-Schalter
- Kreuz-Schalter
- Dimmer
- Zeit-Schalter
- Klingel-Taster
- Licht-Taster
- Bew-Melder
- Bew-Melder 360 Grad
- Jalousien-Taster
- Unterverteiler
- Deckdose
- Steckdose 1fach
- Steckdose 2fach
- Steckdose 3fach
- Steckdose 4fach
- Steckdose geschaltet
- CEE 5pol
- 230V-Auslass
- 400V-Auslass
- Raumthermostat
- Lüfter
- Motorantrieb
- WRL-Regler
- Zutrittskontrolle
- Leerrohr
- Rauchmelder
- Türöffner
- Sprechanlage (Innen)
- Sprechanlage (Aussen)
- Telefon-Dose
- TV-Dose
- Licht-Auslass (Decke)
- Licht-Auslass (Wand)
- Licht-Auslass (Direkt-Wand)
- Wandleuchte
- Deckenleuchte
- Scheinwerfer
- FR-Balken 1/36 oder 1/58



Haus C

Adresse: Vogelweiderstraße 91-95 , 4600 Wels

Wohnung Nr.: 7

Lage: 1. OG

HWB 29 kWh/m²a, fGEE 0,64

Wohnnutzfläche ca. 49,71 m²
 Loggia ca. 16,75 m²
 Kellerabteil Nr. C7 ca. 4,63 m²
 Gesamtfläche ca. 71,09 m²

TG-PP Nr. C07

Kautions: 1.970,00 EUR

MONATLICHE MIET- UND BETRIEBSKOSTEN

Position	Wohnung	Garten	Küche	TG-PP	FP-PP	Gesamt
Miete netto	441,45 EUR			55,00 EUR		496,45 EUR
Betriebskosten netto	89,72 EUR			5,50 EUR		95,22 EUR
USt. 10 %	53,12 EUR					53,12 EUR
USt. 20 %				12,10 EUR	0,00 EUR	12,10 EUR
Bruttomiete	584,29 EUR	0,00 EUR	0,00 EUR	72,60 EUR	0,00 EUR	656,89 EUR

Die Bruttomiete enthält Betriebskosten wie Grundsteuer, Müllabfuhr, Strom allgemein, Lift, Außenanlagen, Hausverwaltung und Versicherung.

Bei den Betriebskosten-Vorschreibungen handelt es sich um A-conto Zahlungen. Es erfolgt eine jährliche Betriebskosten-Abrechnung.

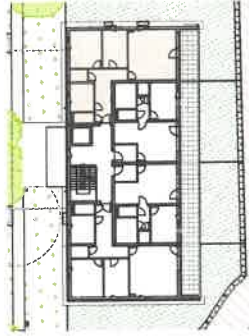
Nicht inkludiert sind die individuellen Kosten wie Heizung/Warmwasser, Strom, Telefon, Internet, etc. Mit der Heizkostenabrechnung werden auch die Kaltwasser- und Kanalkosten abgerechnet.

Das Projekt befindet sich in der Bauphase. Die Fertigstellung erfolgt bis Juli 2022. Die angegebenen Flächen und Werte können sich geringfügig ändern.

WOHNANLAGE VOGELWEIDER STRASSE

HAUS C TOP C08

Zimmer	10,15 m ²
Wohnküche	26,77 m ²
WC	2,47 m ²
Vorraum (VR)	12,67 m ²
Schlafen	13,33 m ²
Bad	7,38 m ²
Abstellraum (AR)	2,37 m ²
Wohnnutzfläche	74,58 m²
Loggia	10,76 m ²



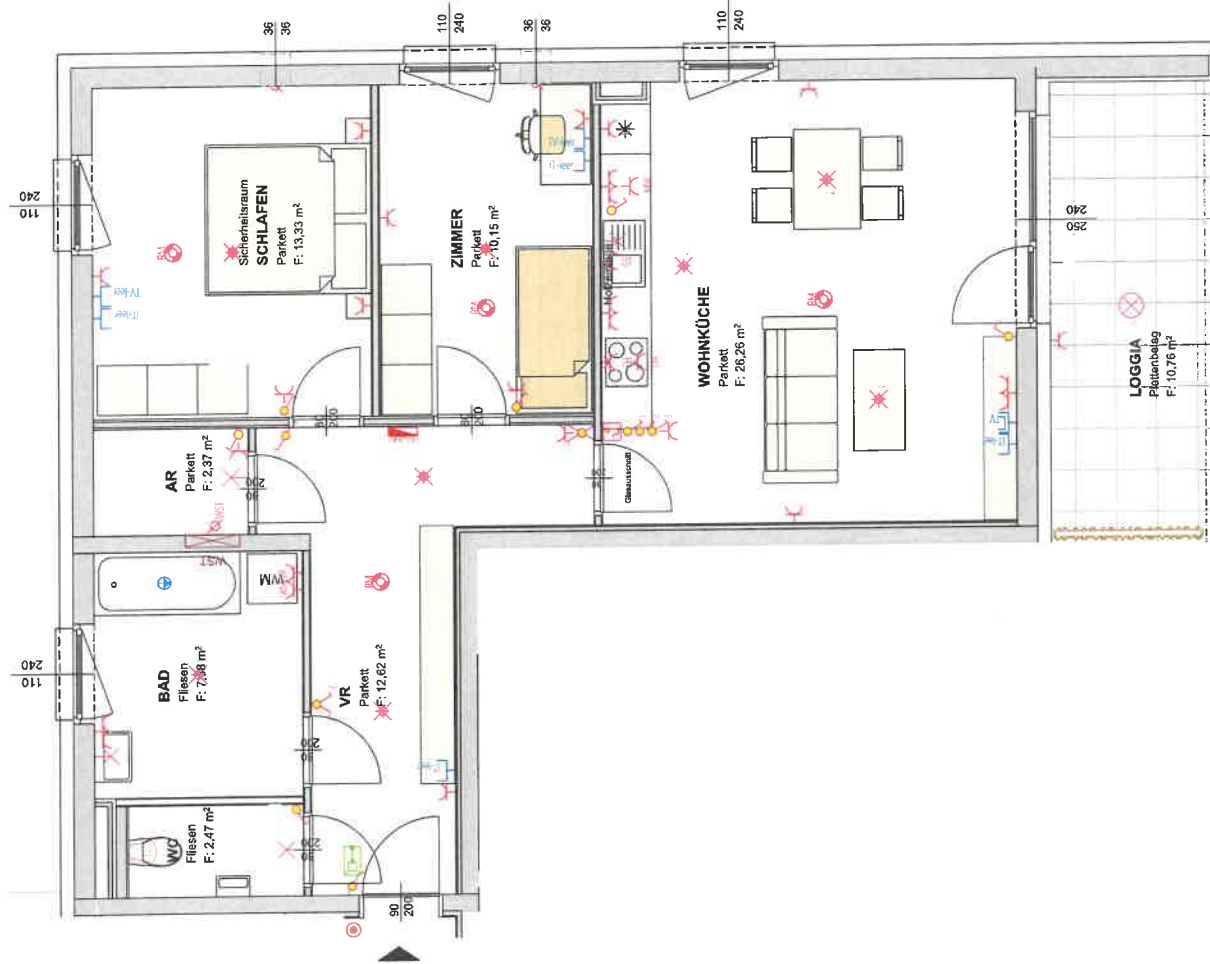
200
1,06
EG
KG

Lageplan



ELAG

ELAG Wohn-Immobilien GmbH



Legende E-Installationen

- Aus - Schalter
- Serien-Schalter
- Wechsel-Schalter
- Doppel-Wechsel-Schalter
- Kreuz-Schalter
- Dimmer
- Zeit-Schalter
- Klingel-Taster
- Licht-Taster
- Bew-Melder 360 Grad
- Jalousien-Taster
- Unterverteiler
- Steckdose
- Steckdose 1fach
- Steckdose 2fach
- Steckdose 3fach
- Steckdose 4fach
- Steckdose geschalten
- CEE 5pol
- 230V-Auslass
- 400V-Auslass
- Raumthermostat
- Lüfter
- Motorantrieb
- WRL-Regler
- Zutrittskontrolle
- Leerrohr
- Rauchmelder
- Türöffner
- Sprechanlage (innen)
- Sprechanlage (Aussen)
- Telefon-Dose
- TV-Dose
- Licht-Auslass (Decke)
- Licht-Auslass (Wand)
- Licht-Auslass (Direkt-Wand)
- Wandleuchte
- Deckenleuchte
- Scheinwerfer
- FR-Balken 1/36 oder 1/58



Haus C

Adresse: Vogelweiderstraße 91-95 , 4600 Wels

Wohnung Nr.: 8

Lage: 1. OG

HWB 29 kWh/m2a, fGEE 0,64

Wohnnutzfläche ca. 74,58 m2
 Loggia ca. 10,76 m2
 Kellerabteil Nr. C8 ca. 4,63 m2
 Gesamtfläche ca. 89,97 m2

TG-PP Nr. C08
 FP-PP Nr. 24

Kaution: 2.620,00 EUR

MONATLICHE MIET- UND BETRIEBSKOSTEN

Position	Wohnung	Garten	Küche	TG-PP	FP-PP	Gesamt
Miete netto	587,71 EUR			55,00 EUR	20,00 EUR	662,71 EUR
Betriebskosten netto	115,21 EUR			5,50 EUR	2,50 EUR	123,21 EUR
USt. 10 %	70,29 EUR					70,29 EUR
USt. 20 %				12,10 EUR	4,50 EUR	16,60 EUR
Bruttomiete	773,21 EUR	0,00 EUR	0,00 EUR	72,60 EUR	27,00 EUR	872,81 EUR

Die Bruttomiete enthält Betriebskosten wie Grundsteuer, Müllabfuhr, Strom allgemein, Lift, Außenanlagen, Hausverwaltung und Versicherung.

Bei den Betriebskosten-Vorschreibungen handelt es sich um A-conto Zahlungen. Es erfolgt eine jährliche Betriebskosten-Abrechnung.

Nicht inkludiert sind die individuellen Kosten wie Heizung/Warmwasser, Strom, Telefon, Internet, etc. Mit der Heizkostenabrechnung werden auch die Kaltwasser- und Kanalkosten abgerechnet.

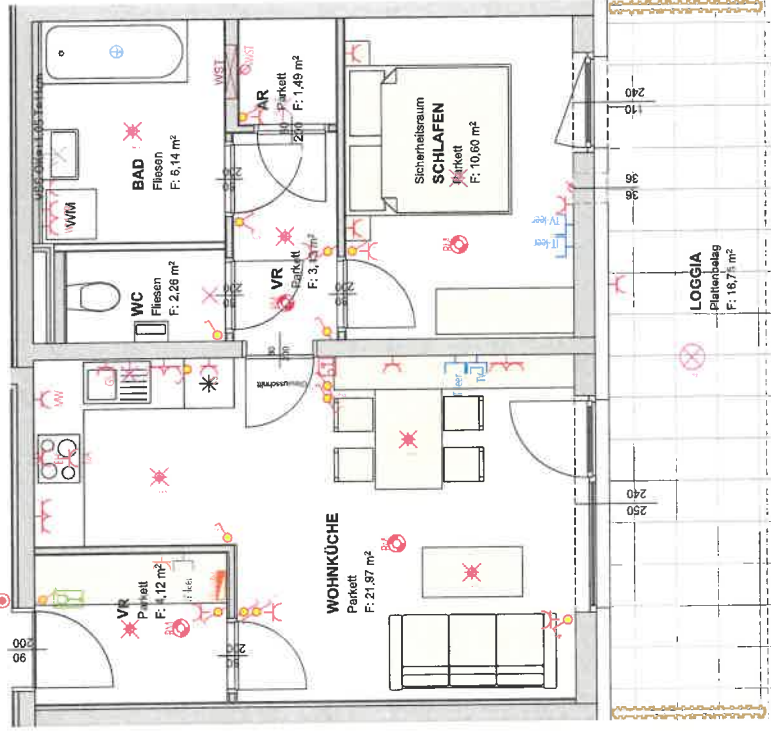
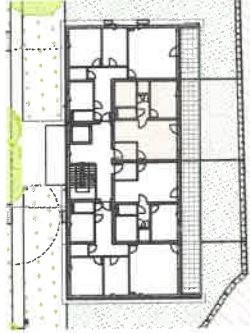
Das Projekt befindet sich in der Bauphase. Die Fertigstellung erfolgt bis Juli 2022. Die angegebenen Flächen und Werte können sich geringfügig ändern.

**HAUS C
TOP C11**

Wohnküche	21,97 m ²
WC	2,26 m ²
Vorraum (VR)	4,12 m ²
Vorraum (VR)	3,13 m ²
Schlafen	10,60 m ²
Bad	6,14 m ²
Abstellraum (AR)	1,49 m ²
Wohnnutzfläche	49,71 m²
Loggia	16,75 m ²

2.OG
1.OG
EG
KG

Lageplan



Legende E-Installationen

- Aus - Schalter
- Serien-Schalter
- Wechsel-Schalter
- Doppel-Wechsel-Schalter
- Kreuz-Schalter
- Dimmer
- Zeit-Schalter
- Klingel-Taster
- Licht-Taster
- Bew-Melder
- Bew-Melder 360 Grad
- Jalousien-Taster
- Unterverteiler
- Deckendose
- Steckdose 1fach
- Steckdose 2fach
- Steckdose 3fach
- Steckdose 4fach
- Steckdose geschalten
- CEE 5pol
- 230V-Auslass
- 400V-Auslass
- Raumthermostat
- Lüfter
- Motorantrieb
- WRL-Regler
- Zutrittskontrolle
- Leerrohr
- Rauchmelder
- Türöffner
- Sprechanlage (Innen)
- Sprechanlage (Aussen)
- Telefon-Dose
- TV-Dose
- Licht-Auslass (Decke)
- Licht-Auslass (Wand)
- Licht-Auslass (Direkt-Wand)
- Wandleuchte
- Deckenleuchte
- Scheinwerfer
- FR-Balken 1/36 oder 1/58



Haus C

Adresse: Vogelweiderstraße 91-95 , 4600 Wels

Wohnung Nr.: 11

Lage: 2. OG

HWB 29 kWh/m²a, fGEE 0,64

Wohnnutzfläche ca. 49,71 m²
 Loggia ca. 16,75 m²
 Kellerabteil Nr. C11 ca. 4,15 m²
 Gesamtfläche ca. 70,61 m²

TG-PP Nr. C11

Kaution: 1.990,00 EUR

MONATLICHE MIET- UND BETRIEBSKOSTEN

Position	Wohnung	Garten	Küche	TG-PP	FP-PP	Gesamt
Miete netto	447,25 EUR			55,00 EUR		502,25 EUR
Betriebskosten netto	89,72 EUR			5,50 EUR		95,22 EUR
USt. 10 %	53,70 EUR					53,70 EUR
USt. 20 %				12,10 EUR		12,10 EUR
Bruttomiete	590,67 EUR	0,00 EUR	0,00 EUR	72,60 EUR		663,27 EUR

Die Bruttomiete enthält Betriebskosten wie Grundsteuer, Müllabfuhr, Strom allgemein, Lift, Außenanlagen, Hausverwaltung und Versicherung.

Bei den Betriebskosten-Vorschreibungen handelt es sich um A-conto Zahlungen.
 Es erfolgt eine jährliche Betriebskosten-Abrechnung.

Nicht inkludiert sind die individuellen Kosten wie Heizung/Warmwasser, Strom, Telefon, Internet, etc.
 Mit der Heizkostenabrechnung werden auch die Kaltwasser- und Kanalkosten abgerechnet.

Das Projekt befindet sich in der Bauphase. Die Fertigstellung erfolgt bis Juli 2022.
 Die angegebenen Flächen und Werte können sich geringfügig ändern.