

AKTION 1 MONAT MIETZINSFREI!

Moderne Neubauwohnungen im Viertel Reininghaus!

Reininghausstraße 10 | 8020 Graz



teamneunzehn-Gruppe

Handelskai 94-96/21.0G | Millennium Tower, 1200 Wien
T +43 1 236 97 97
www.teamneunzehn.at

HIGHLIGHTS

- **Großzügige Freiflächen:** Jede Wohnung verfügt über einen Balkon oder eine Terrasse.
- **Urban Gardening:** Genießen Sie die gemeinschaftlichen Hochbeete auf dem Dach, ideal für Hobbygärtner
- **Tiefgaragenplätze und Fahrradboxen:** Bei Bedarf anmietbar, um Ihr Fahrzeug und Ihre Fahrräder sicher unterzubringen
- **Effiziente Beheizung:** Fernwärme versorgt die gesamte Anlage, alle Wohnungen verfügen über eine komfortable Fußbodenheizung

KEY FACTS

Adresse:	8020 Graz, Reininghausstraße 10
Objektart:	Wohnung
Bauart:	Neubau
Zustand:	neuwertig
verfügbare Einheiten:	18 von 131 verfügbar
Zimmer:	2 - 3
Beziehbar ab:	ab sofort, 01.05.2026
Befristung:	5 Jahre

NEBENKOSTEN

Kautiön:	3 Bruttomonatsmieten
Provision:	Gemäß Erstauftraggeberprinzip bezahlt der Abgeber die Provision.





AUSSTATTUNG

- **Moderne Einbauküchen:** Ausgestattet mit E-Herd, Dunstabzugshaube, Spüle, Backofen, Kühlschrank und Geschirrspüler
- **Vollwärmeschutzfassade:** Hohe Dämmung sorgt für niedrige Heizkosten
- **Barrierefreier Zugang:** Alle Stockwerke sind bequem per Lift erreichbar
- **Fußbodenheizung:** In allen Geschossen verlegt und über Fernwärme beheizt
- **Hochwertige Materialien:** Parkettböden in den Wohnräumen und Feinsteinzeugfliesen in den Nassräumen
- **Multimedia-Anschluss:** SAT-Anschluss in allen Wohnungen
- **Zusätzlicher Stauraum:** Jede Wohnung verfügt über ein Kellerabteil und Abstellmöglichkeiten für Fahrräder

- **Tiefgarage:** Direkt im Gebäude vorhanden

ENERGIEAUSWEIS

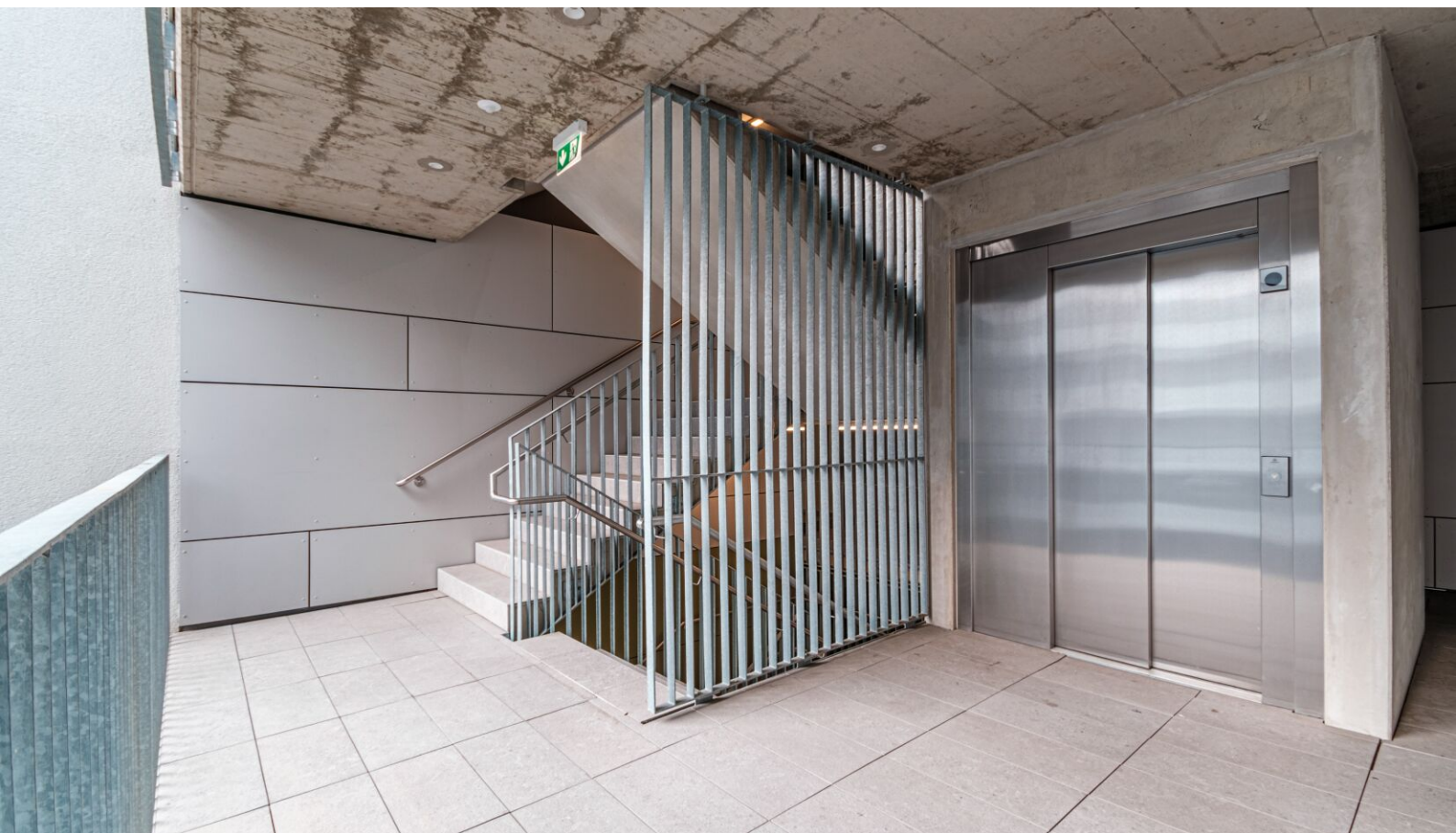
- HWB 27.47 kWh/m²a
- Klasse B

FACTS

8020 GRAZ REININGHAUSSTRASSE 10

- Modern mit Dachterrasse und Stadtblick
- hochwertige Ausstattung
- gut durchdachte Grundrisse
- Gemeinschaftsraum für alle Bewohner
- Fahrradservicebox
- AHS Reininghaus in der Nähe

TEAMNEUNZEHN.AT










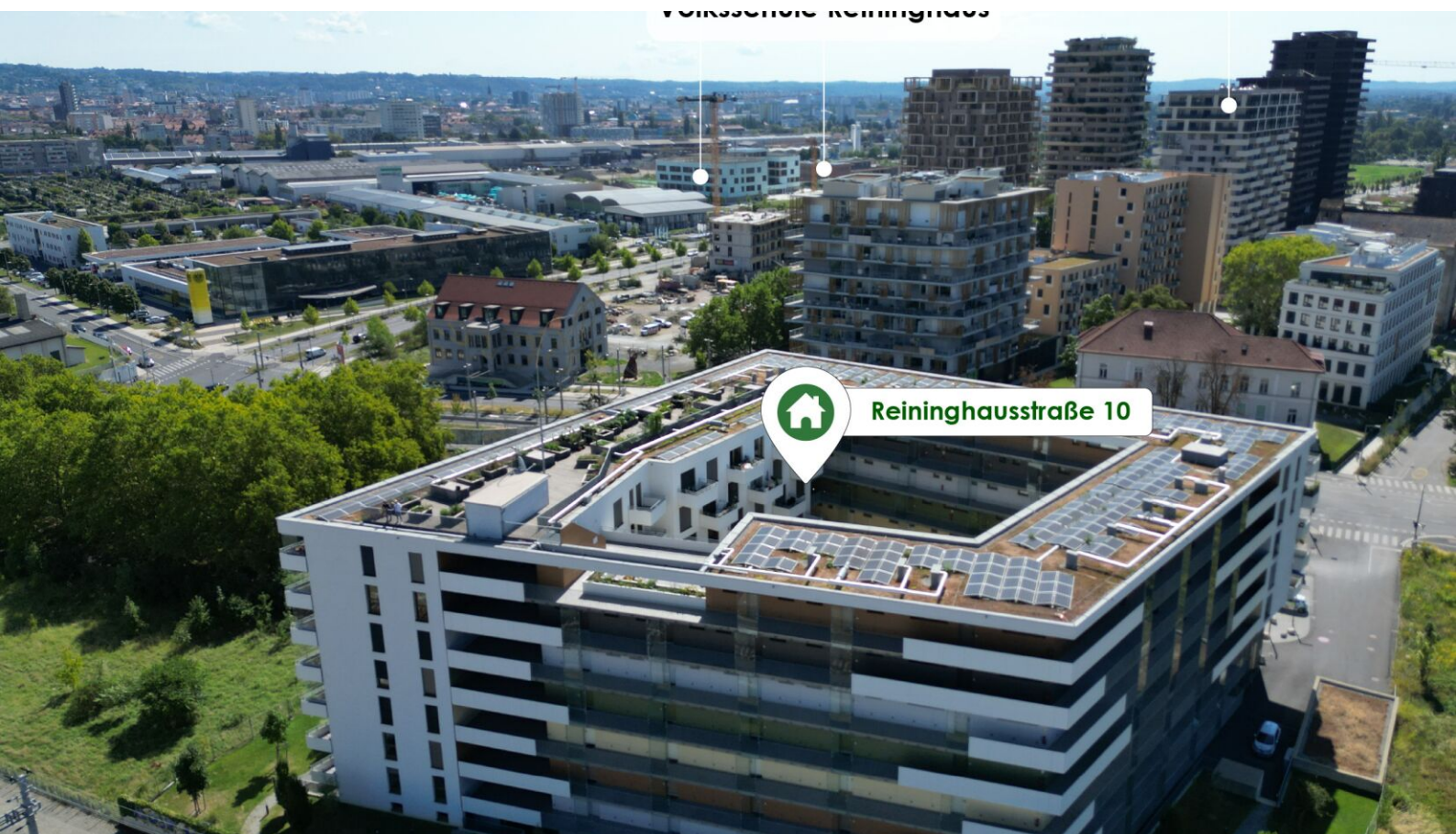
Auster Sport- und Wellnessbad

 nur 21 Gehminuten entfernt



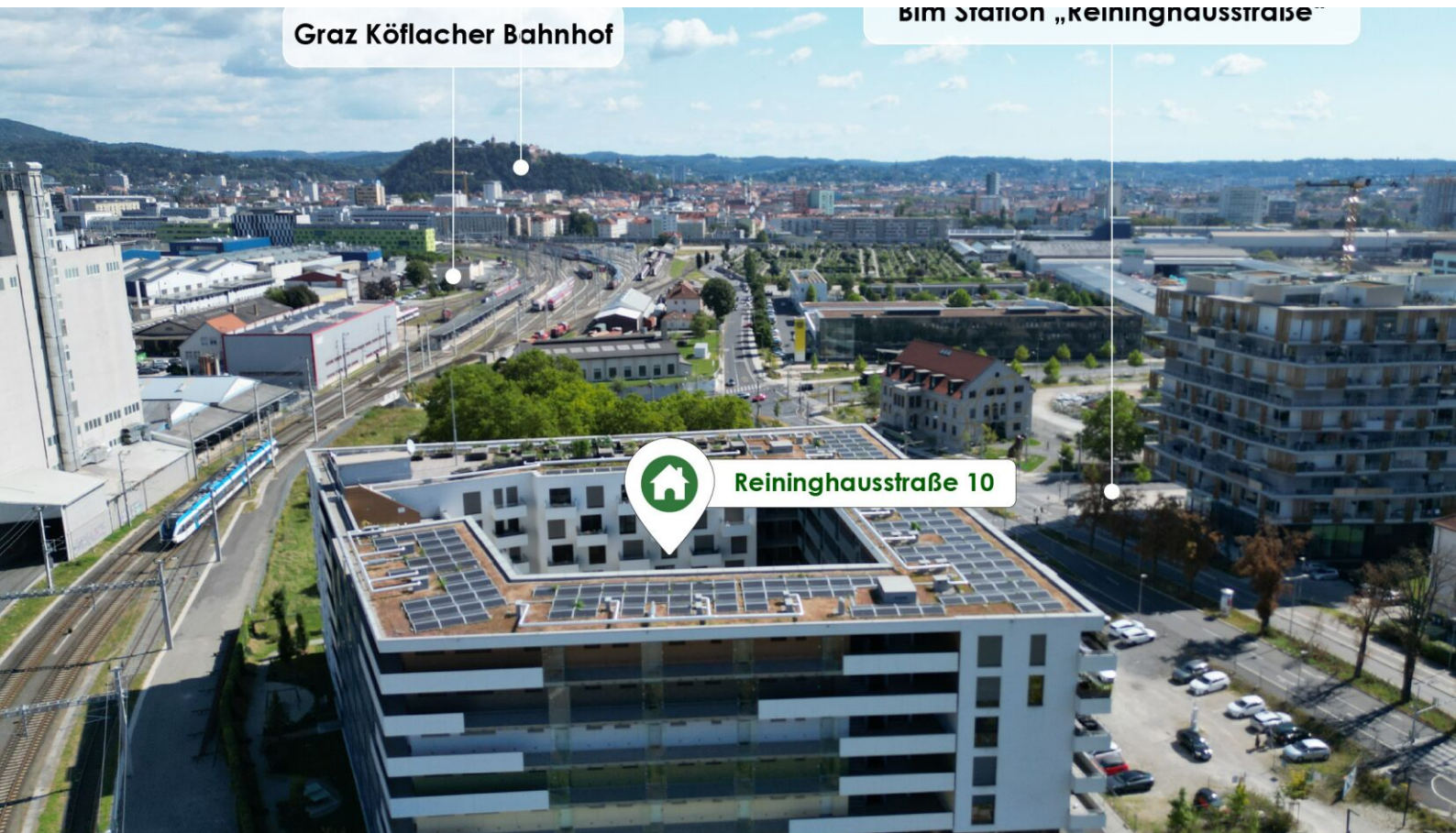
Reininghauspark

 nur 7 Gehminuten entfernt

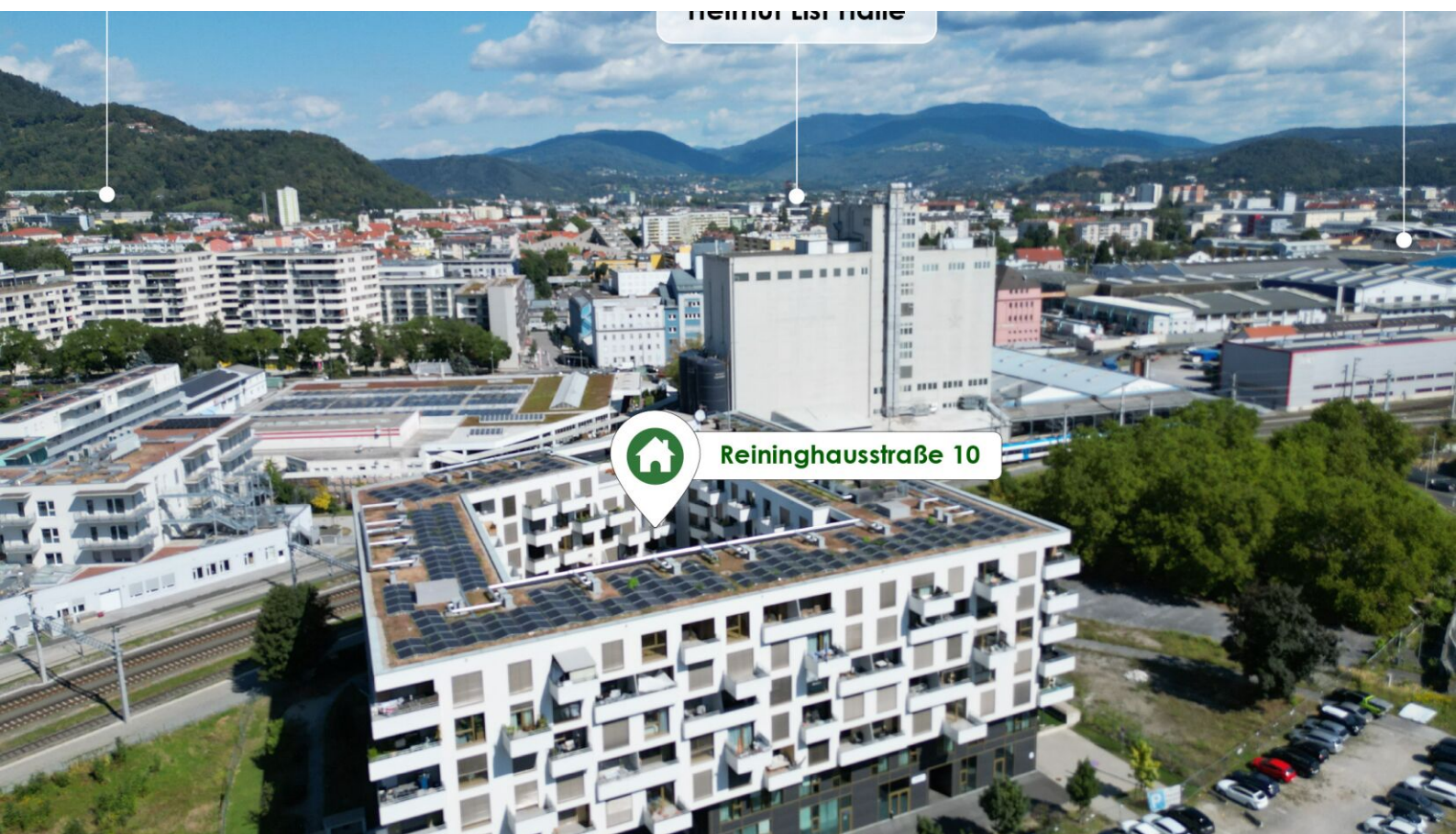


Graz Köflacher Bahnhof

BIM STATION „REININGHAUSSTRASSE“



Reininghausstraße



VERFÜGBARE EINHEITEN



Top 12

48,62 m²

Gesamtmietzins: € 749,00

Kaution: 2.247,00

Reininghausstraße 10, 8020 Graz

1.OG:

Top 012

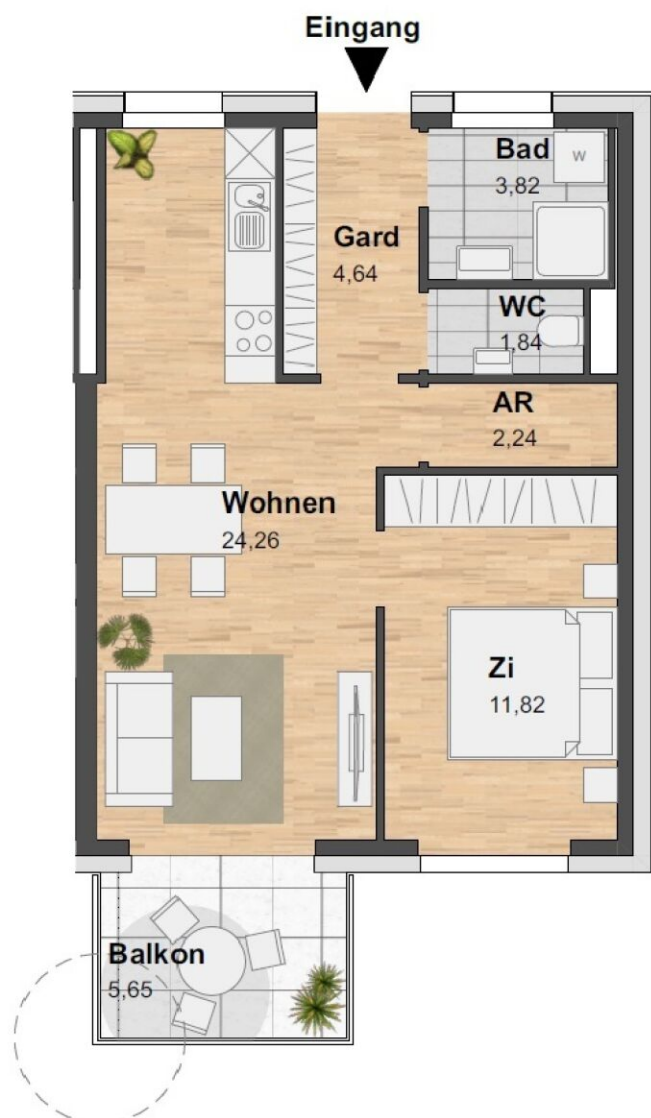
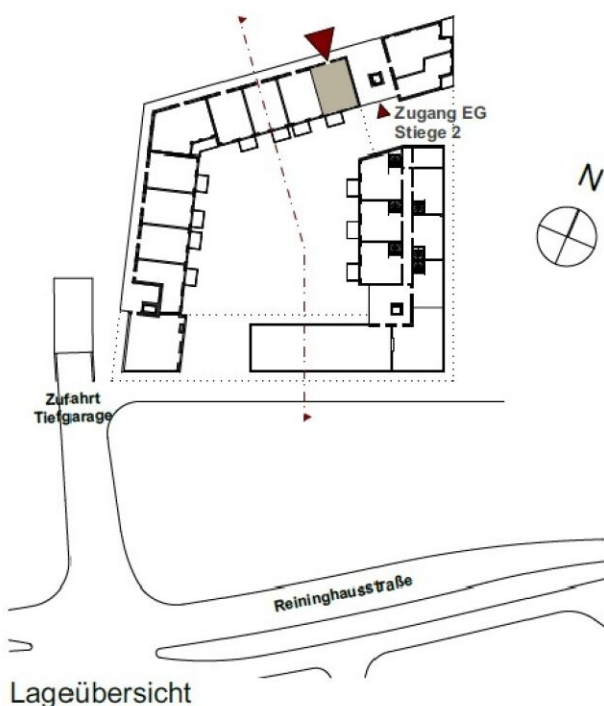
Garderobe	4,64 m ²
Bad	3,82 m ²
WC	1,84 m ²
Abstellraum	2,24 m ²
Zimmer	11,82 m ²
Wohnen	24,26 m ²

Wohnnutzfläche 48,62 m²

Balkon	5,65 m ²
Keller	3,03 m ²



Geschossübersicht



VERFÜGBARE EINHEITEN



Top 28

Gesamtmietzins: € 989,00

62,36 m²

Kaution: 2.967,00

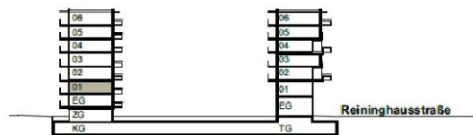
Reininghausstraße 10, 8020 Graz

1.OG: **Top 028**

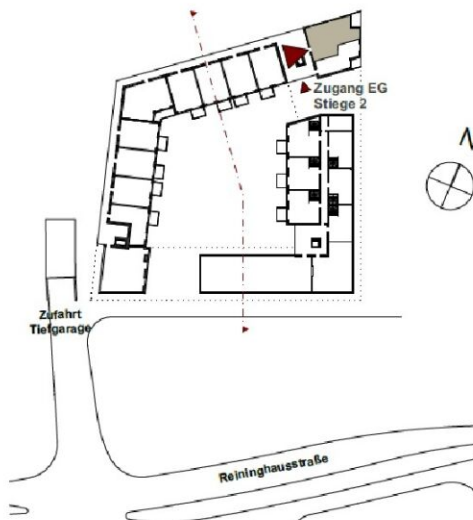
Garderobe	9,37 m ²
Bad	4,98 m ²
WC	1,82 m ²
Abstellraum	2,12 m ²
Zimmer 1	12,96 m ²
Zimmer 2	9,49 m ²
Wohnen	21,62 m ²

Wohnnutzfläche 62,36 m²

Balkon	6,73 m ²
Keller	3,92 m ²



Geschossübersicht



Lageübersicht



VERFÜGBARE EINHEITEN



Top 37

46,21 m²

Gesamtmietzins: € 749,00

Kaution: 2.247,00

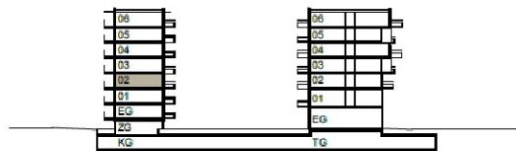
Reininghausstraße 10, 8020 Graz

2.OG: **Top 037**

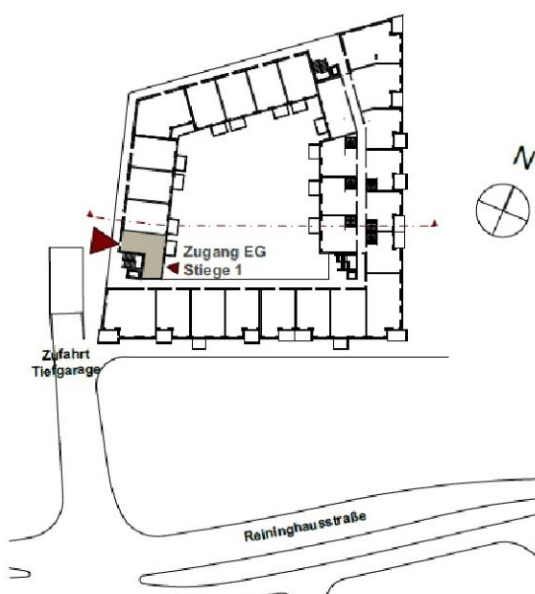
Garderobe	5,23 m ²
Bad	3,37 m ²
WC	1,80 m ²
Zimmer	13,54 m ²
Wohnen	22,27 m ²

Wohnnutzfläche **46,21 m²**

Balkon	5,66 m ²
Keller	3,00 m ²



Geschossübersicht



Lageübersicht



VERFÜGBARE EINHEITEN



Top 54

74,96 m²

Gesamtmietzins: € 1.249,00

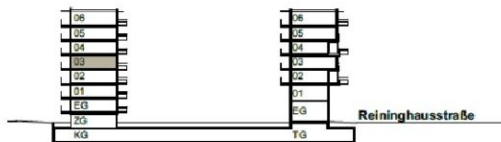
Kaution: 3.747,00

Reininghausstraße 10, 8020 Graz
3.OG: **Top 054**

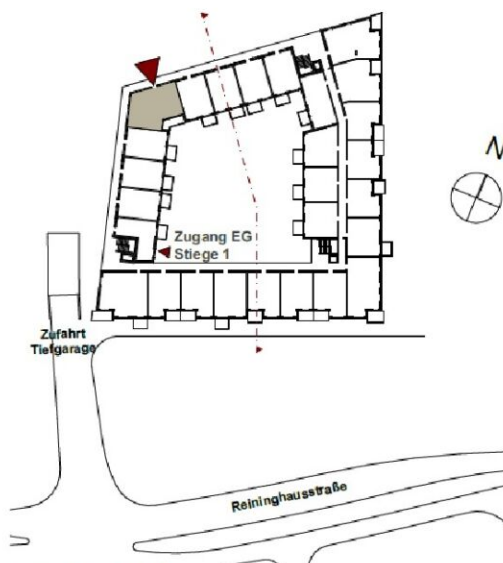
Garderobe	4,68 m ²
Bad	7,30 m ²
WC	1,45 m ²
Abstellraum	2,30 m ²
Zimmer 1	12,00 m ²
Zimmer 2	11,04 m ²
Wohnen	36,19 m ²
Loggia	8,44 m ²

Wohnnutzfläche 83,40 m²

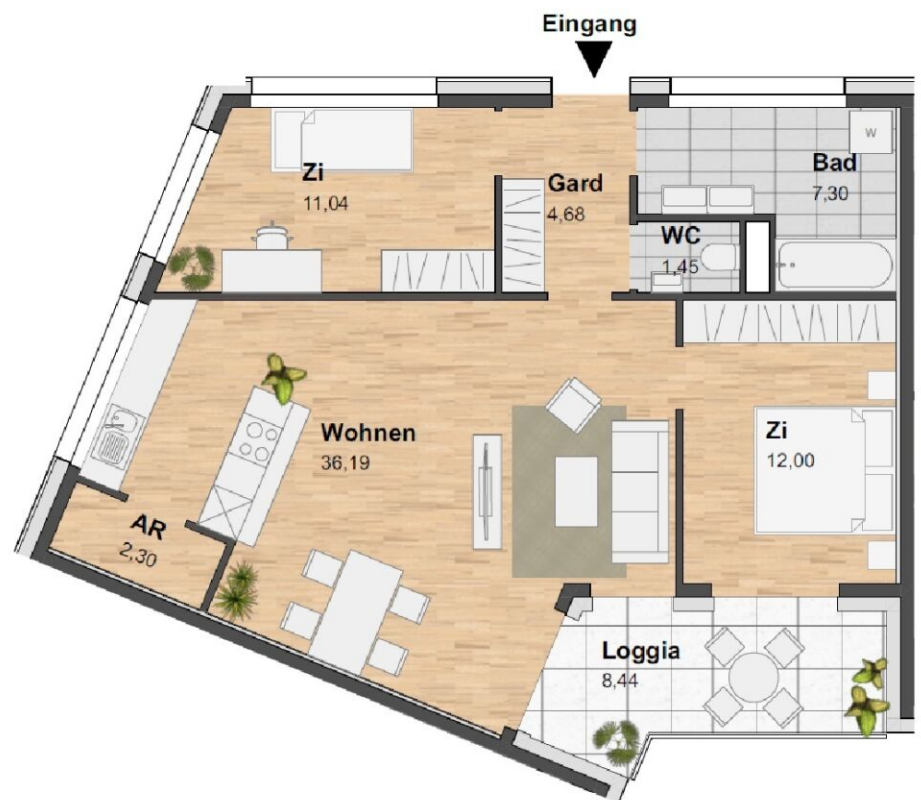
Keller 4,05 m²



Geschossübersicht



Lageübersicht



VERFÜGBARE EINHEITEN



Top 62

59,24 m²

Gesamtmietzins: € 1.059,00

Kaution: 3.177,00

Reininghausstraße 10, 8020 Graz

3.OG: **Top 062**

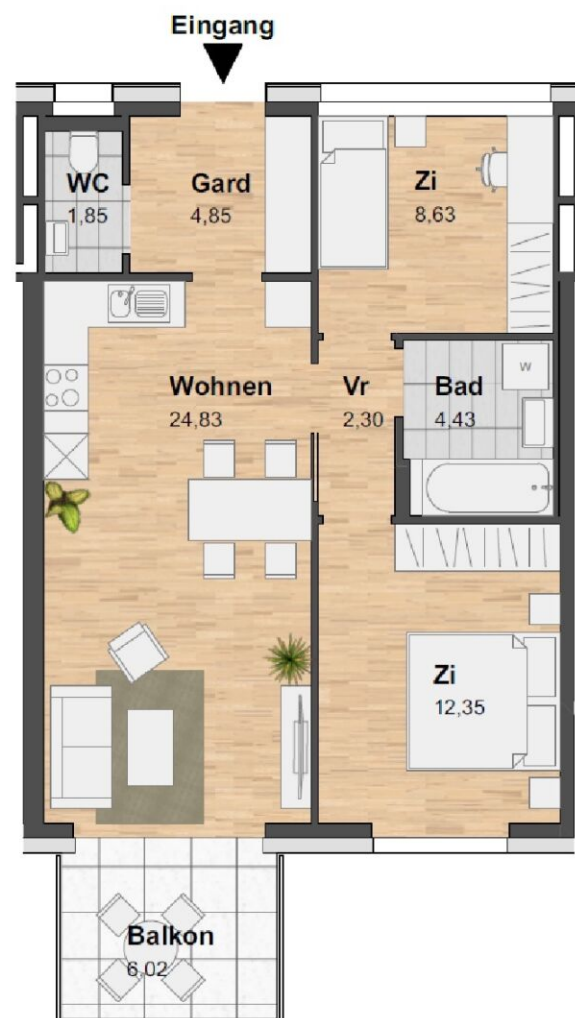
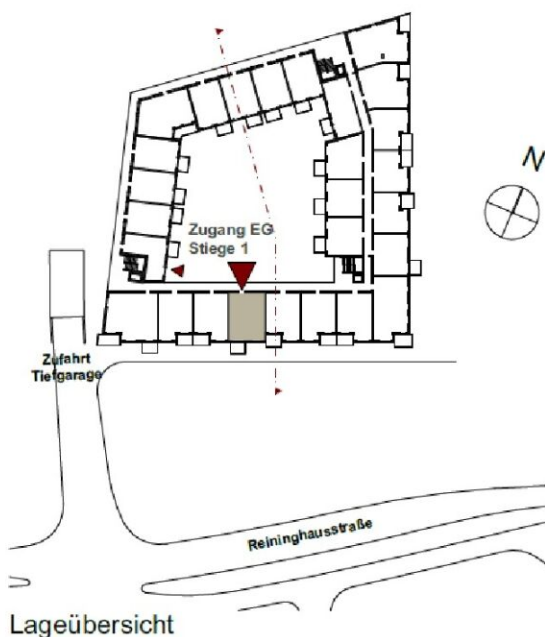
Garderobe	4,85 m ²
Bad	4,43 m ²
WC	1,85 m ²
Zimmer 1	12,35 m ²
Zimmer 2	8,63 m ²
Wohnen	24,83 m ²

Wohnnutzfläche 59,24 m²

Balkon	6,02 m ²
Keller	4,05 m ²



Geschossübersicht



VERFÜGBARE EINHEITEN



Top 74

Gesamtmietzins: € 1.089,00

67,20 m²

Kaution: 3.267,00

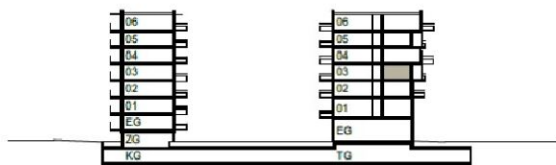
Reininghausstraße 10, 8020 Graz

3.OG: **Top 074**

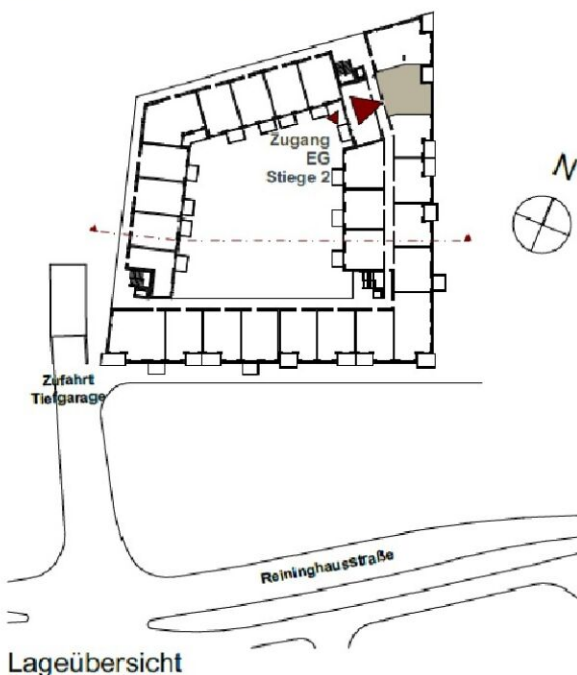
Garderobe	9,39 m ²
Bad	5,68 m ²
WC	1,80 m ²
Abstellraum	1,66 m ²
Zimmer 1	12,40 m ²
Zimmer 2	13,34 m ²
Wohnen	22,93 m ²
Loggia	6,07 m ²

Wohnnutzfläche 73,27 m²

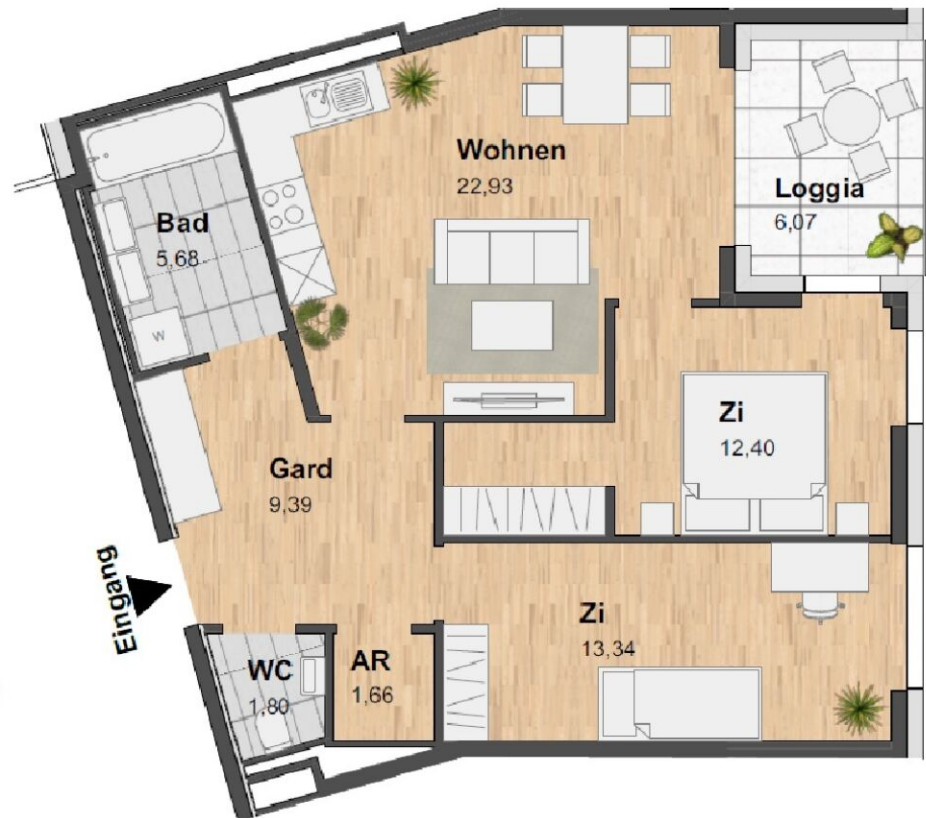
Keller 4,05 m²



Geschossübersicht



Lageübersicht



VERFÜGBARE EINHEITEN



Top 76

75,62 m²

Gesamtmietzins: € 1.189,01

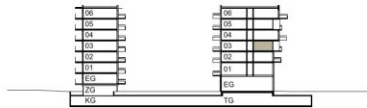
Kautions: 3.567,03

Reininghausstraße 10, 8020 Graz
3.OG: **Top 076**

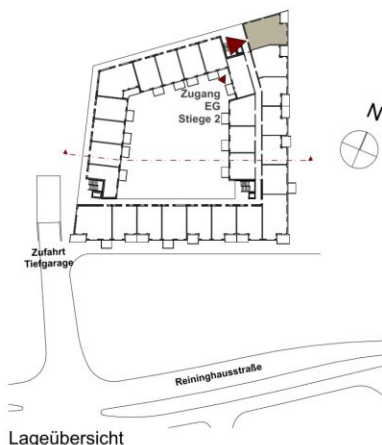
Garderobe	10,67 m ²
Bad	4,98 m ²
WC	1,80 m ²
Abstellraum	2,24 m ²
Zimmer 1	13,49 m ²
Zimmer 2	13,29 m ²
Wohnen	29,15 m ²

Wohnnutzfläche 75,62 m²

Balkon	6,73 m ²
Keller	4,05 m ²



Geschossübersicht



Lageübersicht



0 1 2 3 4 5m

Stand 12.06.2019
Kein Ausführungsplan - Maße ohne Gewähr
Technische und gestalterische Änderungen vorbehalten
Geringfügige Änderungen der Wohnnutzfläche im Zuge der Ausführung möglich
Dieser Plan ist zum Anfertigen von Einbaumöbeln nicht geeignet
Dargestellte Einrichtung dient nur zur Veranschaulichung und ist nicht Teil der Grundaussstattung

Grundriss 1:100

REININGHAUS
GRÜNDE

reininghaus
zehn



COMMERZ
Immobilienvermittlung
30 Jahre
seit 1989

REAL
Immobilien

architekturbüro | seeger
www.arch-seeger.com | office@arch-seeger.com
architekt dipl.-ingenieur guido seeger
goethestraße 19 | 8010 graz
tel +43 316 225584

VERFÜGBARE EINHEITEN



Top 80

48,97 m²

Gesamtmietzins: € 769,00

Kaution: 2.307,00

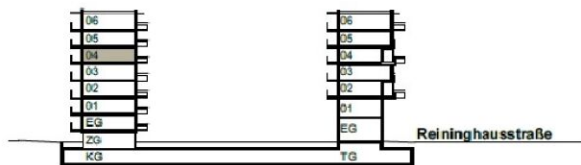
Reininghausstraße 10, 8020 Graz

4.OG: **Top 080**

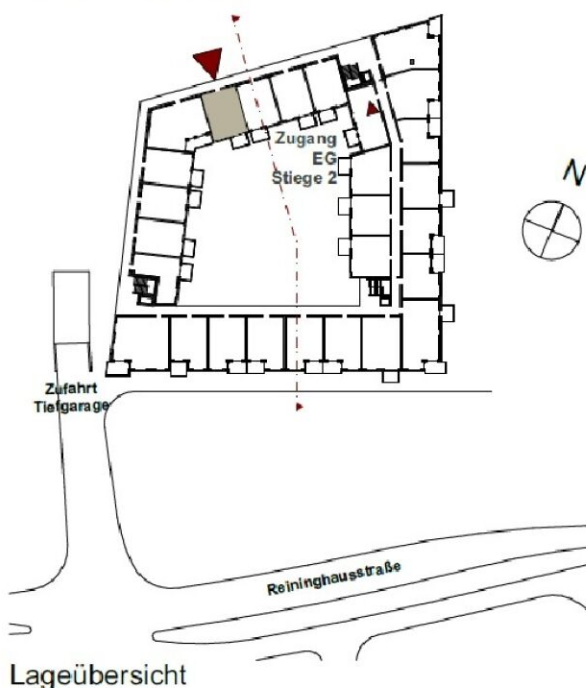
Garderobe	4,64 m ²
Bad	4,12 m ²
WC	1,90 m ²
Abstellraum	2,30 m ²
Zimmer	11,82 m ²
Wohnen	24,19 m ²

Wohnnutzfläche **48,97 m²**

Balkon	5,65 m ²
Keller	3,22 m ²



Geschossübersicht



Lageübersicht



VERFÜGBARE EINHEITEN



Top 89

Gesamtmietzins: € 899,00

54,36 m²

Kaution: 2.697,00

Reininghausstraße 10, 8020 Graz

4.OG:

Top 089

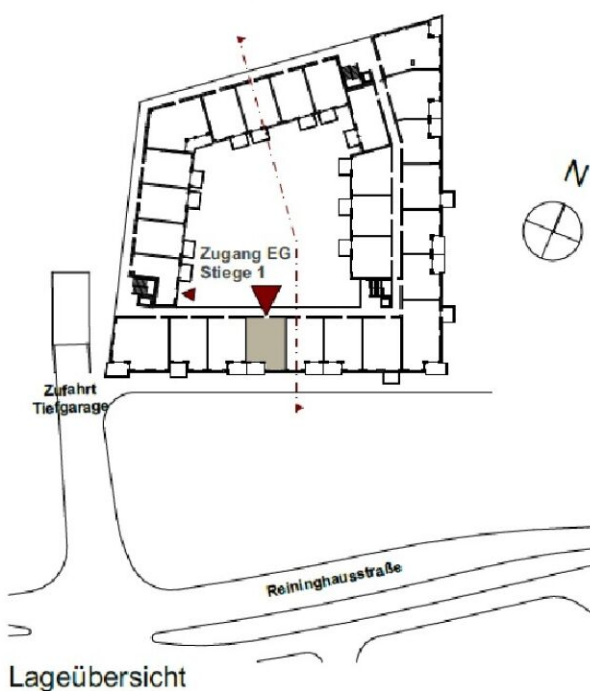
Garderobe	5,34 m ²
Bad	5,74 m ²
WC	1,76 m ²
Abstellraum	2,85 m ²
Zimmer	12,51 m ²
Wohnen	26,16 m ²
Loggia	5,10 m ²

Wohnnutzfläche 59,46 m²

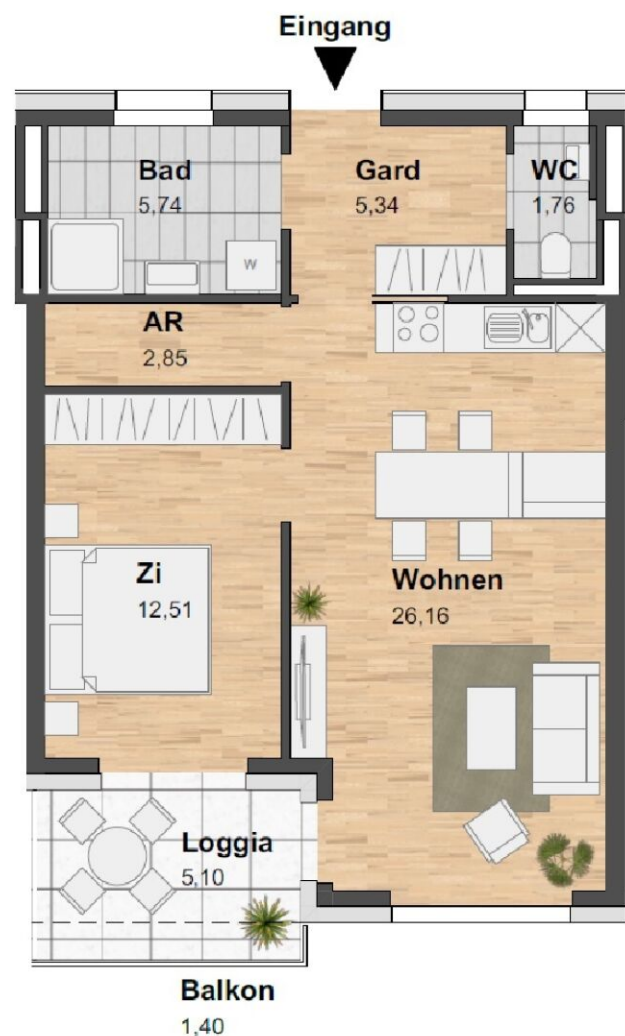
Balkon	1,40 m ²
Keller	3,92 m ²



Geschossübersicht



Lageübersicht



VERFÜGBARE EINHEITEN



Top 95

47,42 m²

Gesamtmietzins: € 749,00

Kaution: 2.247,00

Reininghausstraße 10, 8020 Graz

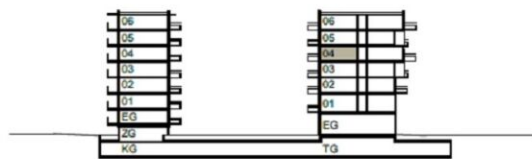
4.OG:

Top 095

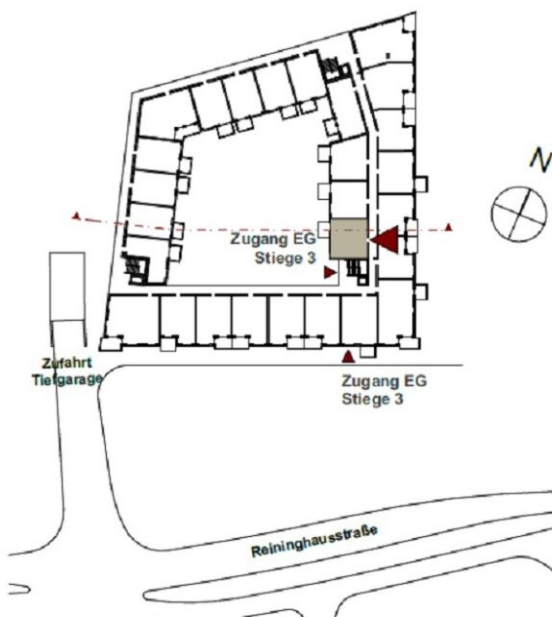
Garderobe	4,79 m ²
Bad	4,96 m ²
WC	1,60 m ²
Zimmer	14,06 m ²
Wohnen	22,01 m ²

Wohnnutzfläche 47,42 m²

Balkon	5,65 m ²
Keller	3,49 m ²



Geschossübersicht



Lageübersicht



VERFÜGBARE EINHEITEN



Top 96

46,63 m²

Gesamtmietzins: € 769,00

Kaution: 2.307,00

Reininghausstraße 10, 8020 Graz

4.OG: **Top 096**

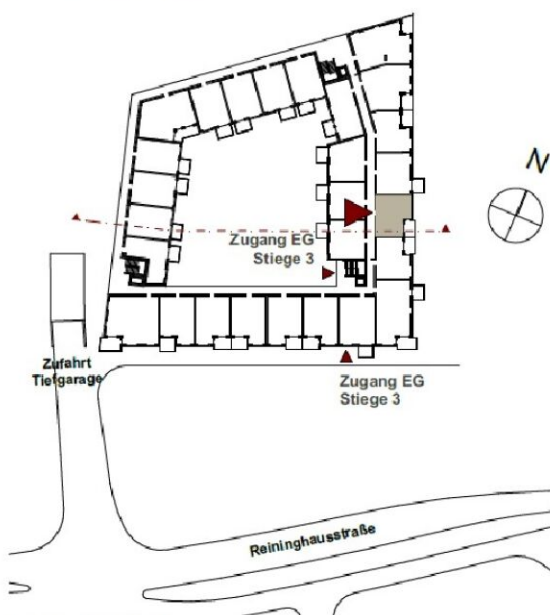
Garderobe	5,53 m ²
Bad	5,41 m ²
WC	1,51 m ²
Zimmer	11,30 m ²
Wohnen	22,88 m ²
Loggia	5,37 m ²

Wohnnutzfläche 52,00 m²

Balkon	1,09 m ²
Keller	3,49 m ²



Geschossübersicht



Lageübersicht



VERFÜGBARE EINHEITEN



Top 99

50,55 m²

Gesamtmietzins: € 769,00

Kaution: 2.307,00

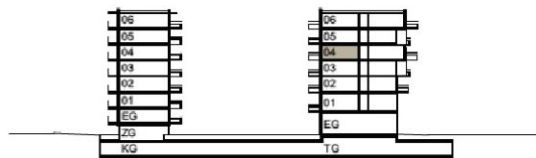
Reininghausstraße 10, 8020 Graz

4.OG: **Top 099**

Garderobe	6,38 m ²
Bad	5,16 m ²
WC	1,60 m ²
Zimmer	14,06 m ²
Wohnen	23,35 m ²

Wohnnutzfläche 50,55 m²

Balkon	5,66 m ²
Keller	3,49 m ²



Geschossübersicht



Lageübersicht



VERFÜGBARE EINHEITEN



Top 111

48,94 m²

Gesamtmietzins: € 769,00

Kaution: 2.307,00

Reininghausstraße 10, 8020 Graz

5.OG:

Top 111

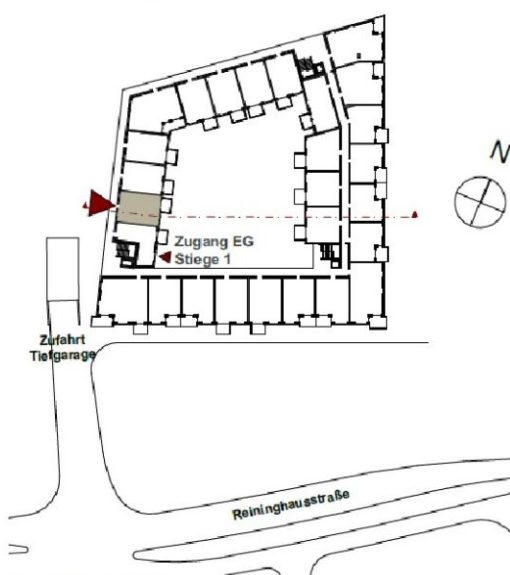
Garderobe	4,64 m ²
Bad	3,85 m ²
WC	2,13 m ²
Abstellraum	2,26 m ²
Zimmer	11,82 m ²
Wohnen	24,24 m ²

Wohnnutzfläche 48,94 m²

Balkon	5,65 m ²
Keller	3,49 m ²



Geschossübersicht



Lageübersicht



VERFÜGBARE EINHEITEN



Top 122

Gesamtmietzins: € 749,00

47,45 m²

Kaution: 2.247,00

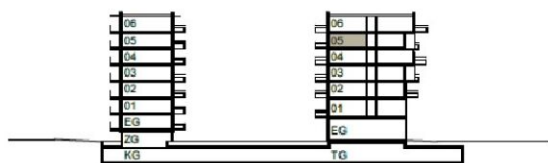
Reininghausstraße 10, 8020 Graz

5.OG: **Top 122**

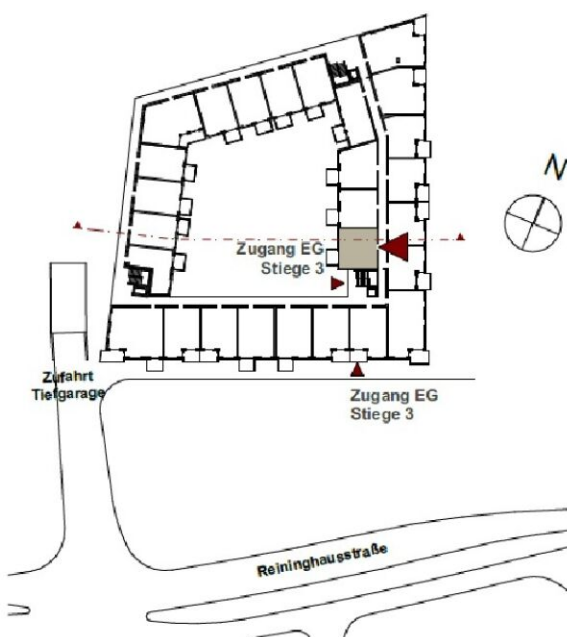
Garderobe	5,05 m ²
Bad	4,73 m ²
WC	1,60 m ²
Zimmer	14,06 m ²
Wohnen	22,01 m ²

Wohnnutzfläche 47,45 m²

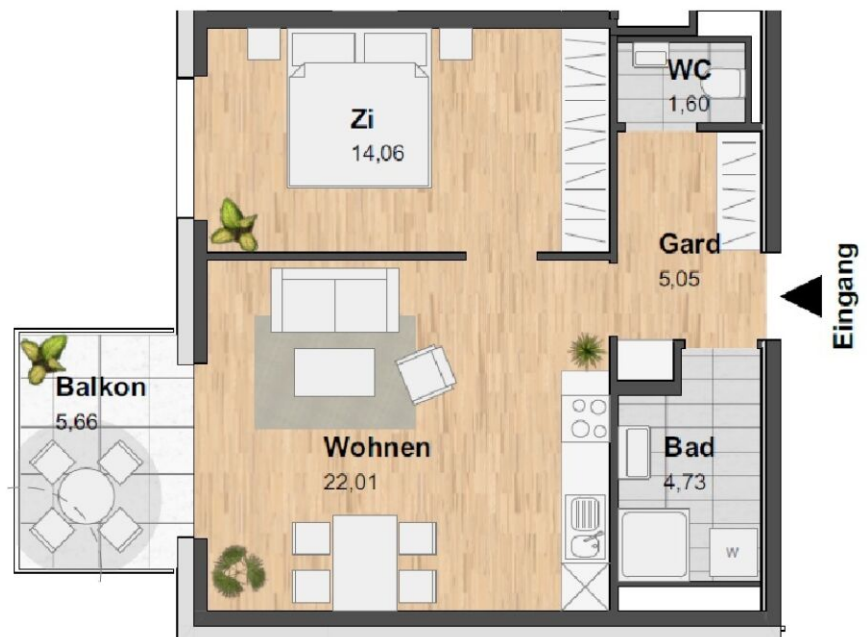
Balkon	5,66 m ²
Keller	3,65 m ²



Geschossübersicht



Lageübersicht



VERFÜGBARE EINHEITEN



Top 130

Gesamtmietzins: € 1.199,00

75,66 m²

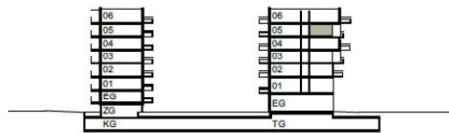
Kaution: 3.597,00

Reininghausstraße 10, 8020 Graz
5.OG: **Top 130**

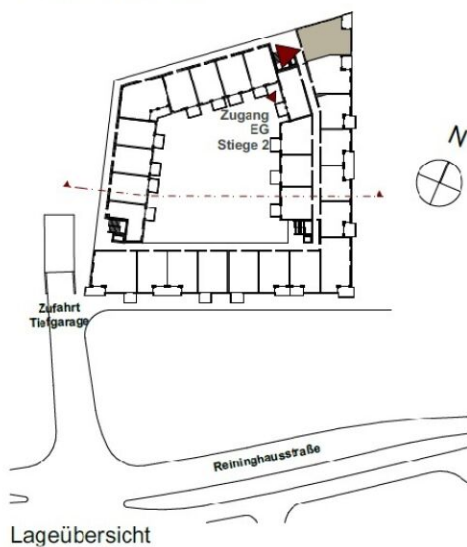
Garderobe	10,67 m ²
Bad	5,02 m ²
WC	1,80 m ²
Abstellraum	2,24 m ²
Zimmer 1	13,49 m ²
Zimmer 2	13,29 m ²
Wohnen	29,15 m ²

Wohnnutzfläche 75,66 m²

Balkon 6,73 m²
Keller 4,05 m²



Geschossübersicht



VERFÜGBARE EINHEITEN



Top 143

59,21 m²

Gesamtmietzins: € 1.059,00

Kaution: 3.177,00

Reininghausstraße 10, 8020 Graz

6.OG:

Top 143

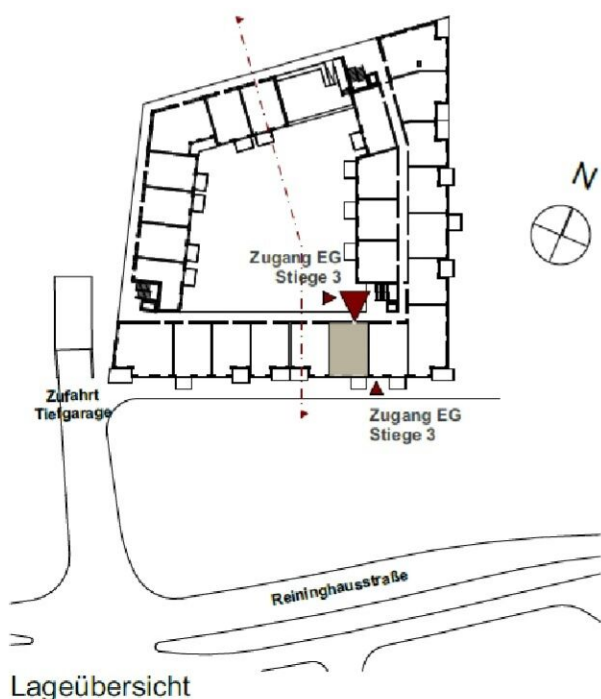
Garderobe	4,72 m ²
Bad	4,43 m ²
WC	1,76 m ²
Vorraum	2,30 m ²
Zimmer 1	12,35 m ²
Zimmer 2	8,82 m ²
Wohnen	24,83 m ²

Wohnnutzfläche 59,21 m²

Balkon	6,02 m ²
Keller	4,05 m ²



Geschossübersicht



VERFÜGBARE EINHEITEN



Top 145

74,98 m²

Gesamtmietzins: € 1.199,01

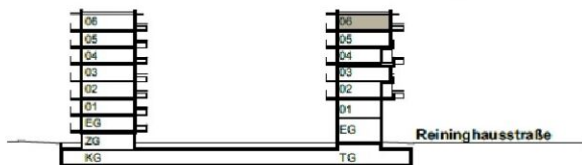
Kaution: 3.597,03

Reininghausstraße 10, 8020 Graz
6.OG: **Top 145**

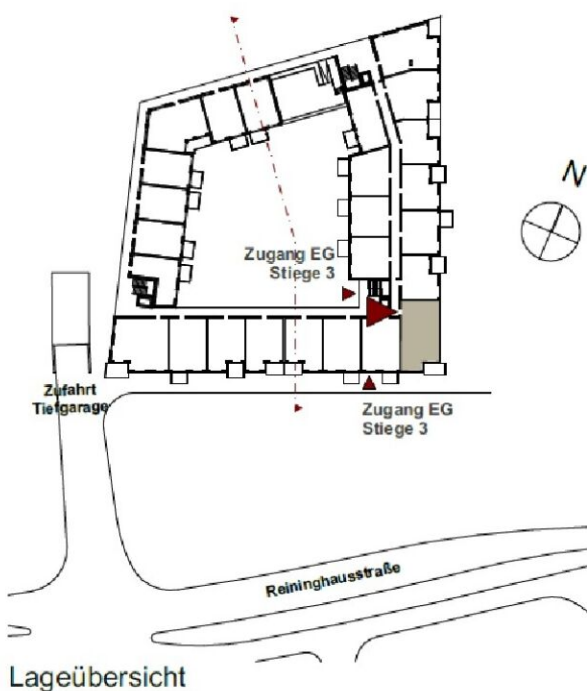
Garderobe	11,03 m ²
Bad	5,15 m ²
WC	1,48 m ²
Abstellraum	1,50 m ²
Zimmer 1	13,02 m ²
Zimmer 2	11,02 m ²
Wohnen	31,78 m ²

Wohnnutzfläche 74,98 m²

Balkon	7,75 m ²
Keller	4,05 m ²



Geschossübersicht



VERFÜGBARE EINHEITEN



Top 148

52,37 m²

Gesamtmietzins: € 829,00

Kaution: 2.487,00

Reininghausstraße 10, 8020 Graz
6.OG: Top 148

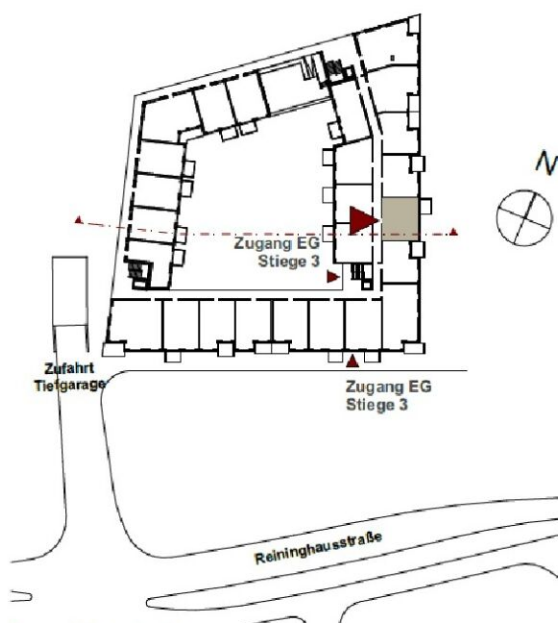
Garderobe	6,90 m ²
Bad	5,73 m ²
WC	1,58 m ²
Zimmer	15,01 m ²
Wohnen	23,15 m ²

Wohnnutzfläche 52,37 m²

Balkon	6,02 m ²
Keller	3,95 m ²



Geschossübersicht



Lageübersicht

