



# Ihre EHL Planmappe

Seisgasse 18, 1040 Wien

Wir leben  
Immobilien.



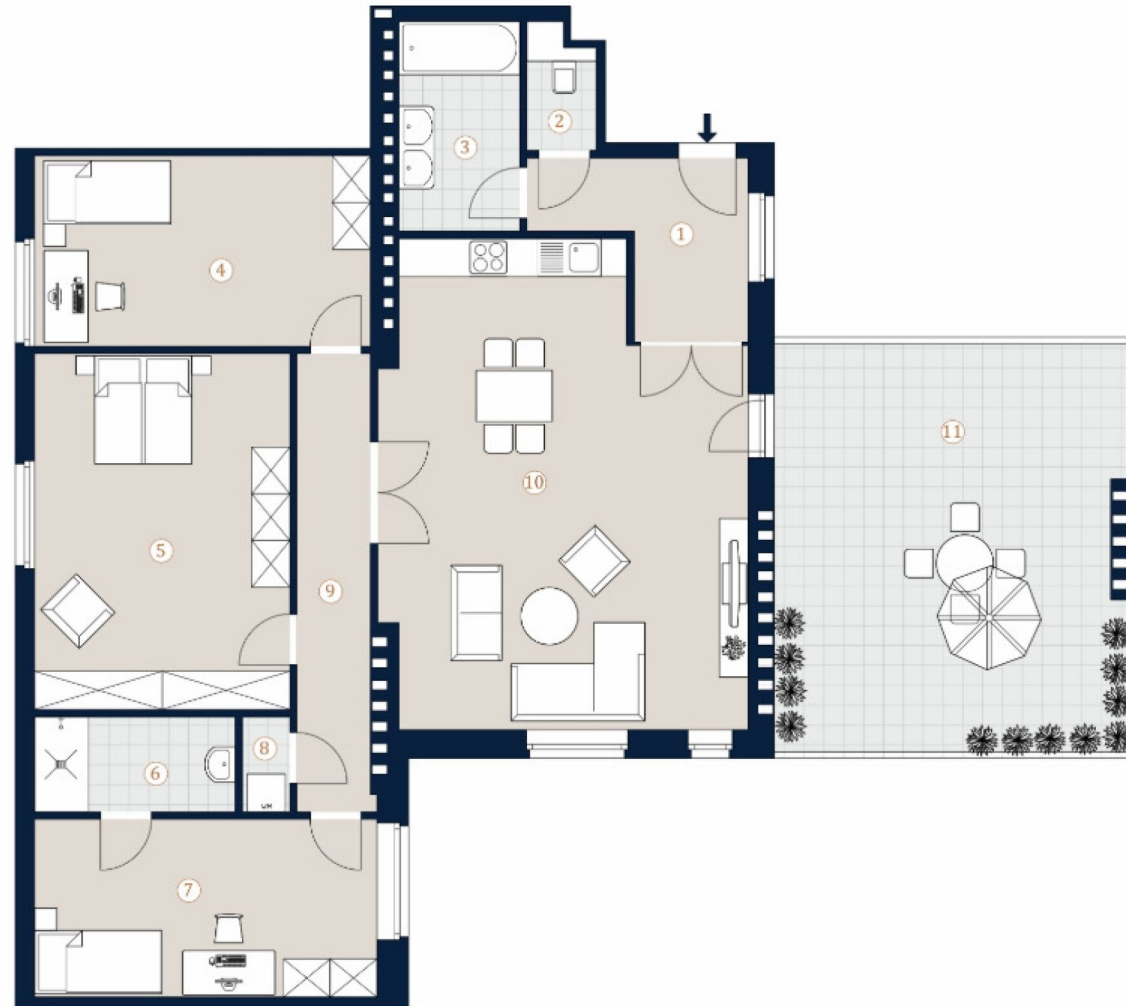
**3SI** IMMO GROUP

Seisgasse 18  
1040 Wien

Top 17

Wohnfläche 124.25 m<sup>2</sup>  
Terrasse 26.50 m<sup>2</sup>

- 1 Vorraum
- 2 WC
- 3 Bad
- 4 Zimmer
- 5 Zimmer
- 6 Bad
- 7 Zimmer
- 8 AR
- 9 Gang
- 10 Wohnküche
- 11 Terrasse



A4 M 1:100 0 5

Bei Immobilien zu Hause.  
Seit 3 Generationen.

Die in der Plandarstellung dargestellte Möblierung ist schematisch und dient ausschließlich zur Illustration. Diese Darstellungen sind unverbindliche Plankopien. Der Planung und Ausführung sind Änderungen vorbehalten. Es gilt die Bau- und Ausstattungsbeschreibung. Sämtliche Maße sind Rohbaumaße.

**3SI** IMMO GROUP

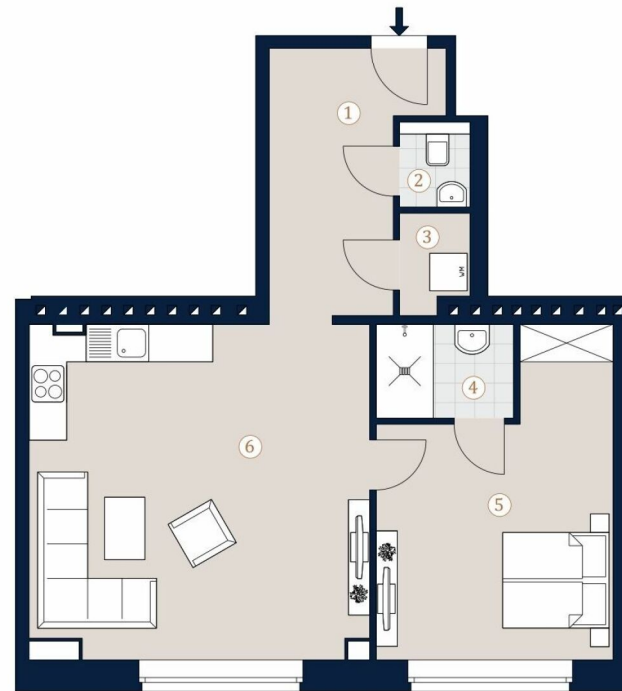
Seisgasse 18  
1040 Wien

Top 18 • 1.DG

Wohnfläche 61,20 m<sup>2</sup>

- 1 Vorraum
- 2 WC
- 3 AR.
- 4 Bad
- 5 Zimmer
- 6 Wohnküche

Bei Immobilien zu Hause.  
Seit 3 Generationen.



A4 M 1:100 0 5

Die in der Plandarstellung dargestellte Möblierung ist schematisch und dient ausschließlich zur Illustration. Diese Darstellungen sind unverbindliche Plankopien. Der Planung und Ausführung sind Änderungen vorbehalten. Es gilt die Bau- und Ausstattungsbeschreibung. Sämtliche Maße sind Rohbaumaße.

Unser Blick ist immer nach vorne gerichtet:

Die EHL-Immobiliengruppe lebt ihre Unternehmenswerte.  
Täglich. Kompetent. Engagiert. Leidenschaftlich.  
In allen Dienstleistungsbereichen.

Vermittlung	Wohnimmobilien	Anlageobjekte
Bewertung	Vorsorgewohnungen	Zinshäuser
Investment	Büroimmobilien	Betriebsliegenschaften
Asset Management	Einzelhandelsobjekte	Grundstücke
Market Research	Logistikimmobilien	Hotels

EHL Wohnen GmbH

Rathausstraße 1 | A-1010 Wien | T +43 1 512 76 90 | [wohnung@ehl.at](mailto:wohnung@ehl.at) | [wohnung.at](http://wohnung.at)



An alliance member of  
 **BNP PARIBAS**  
**REAL ESTATE**

Wir leben  
Immobilien.

