

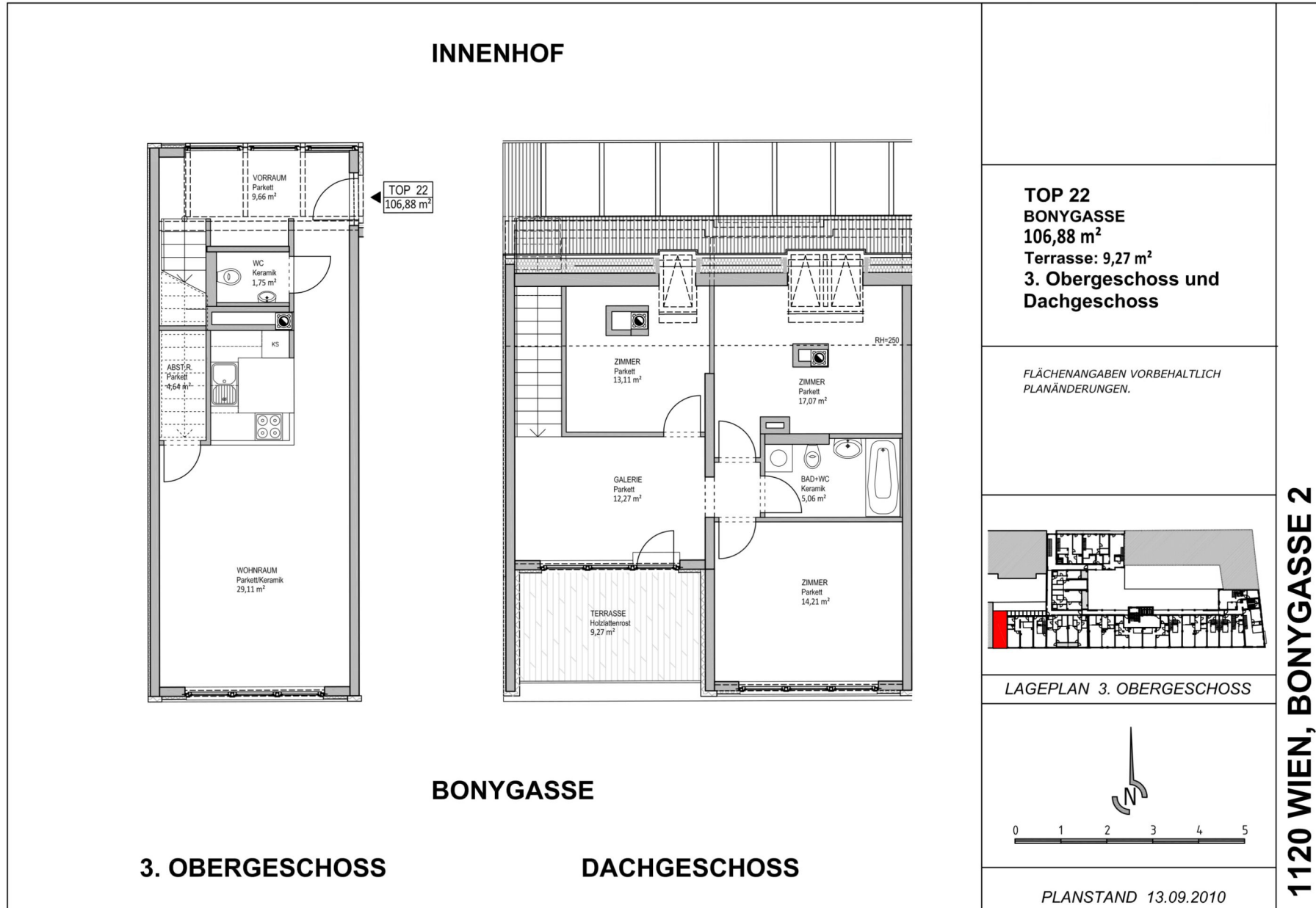


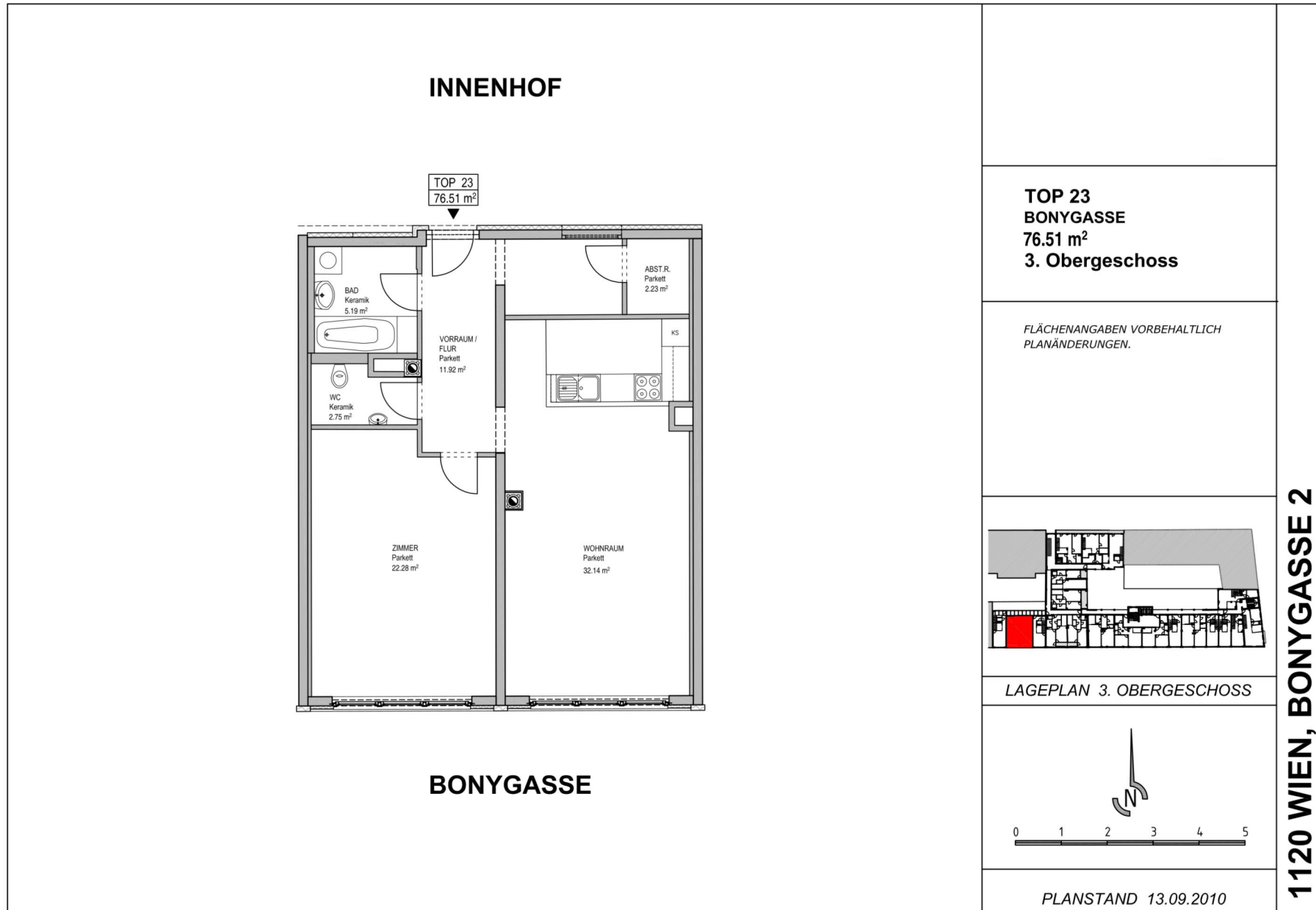
Ihre EHL Planmappe

Bonygasse 2-8, 1120 Wien

Wir leben
Immobilien.

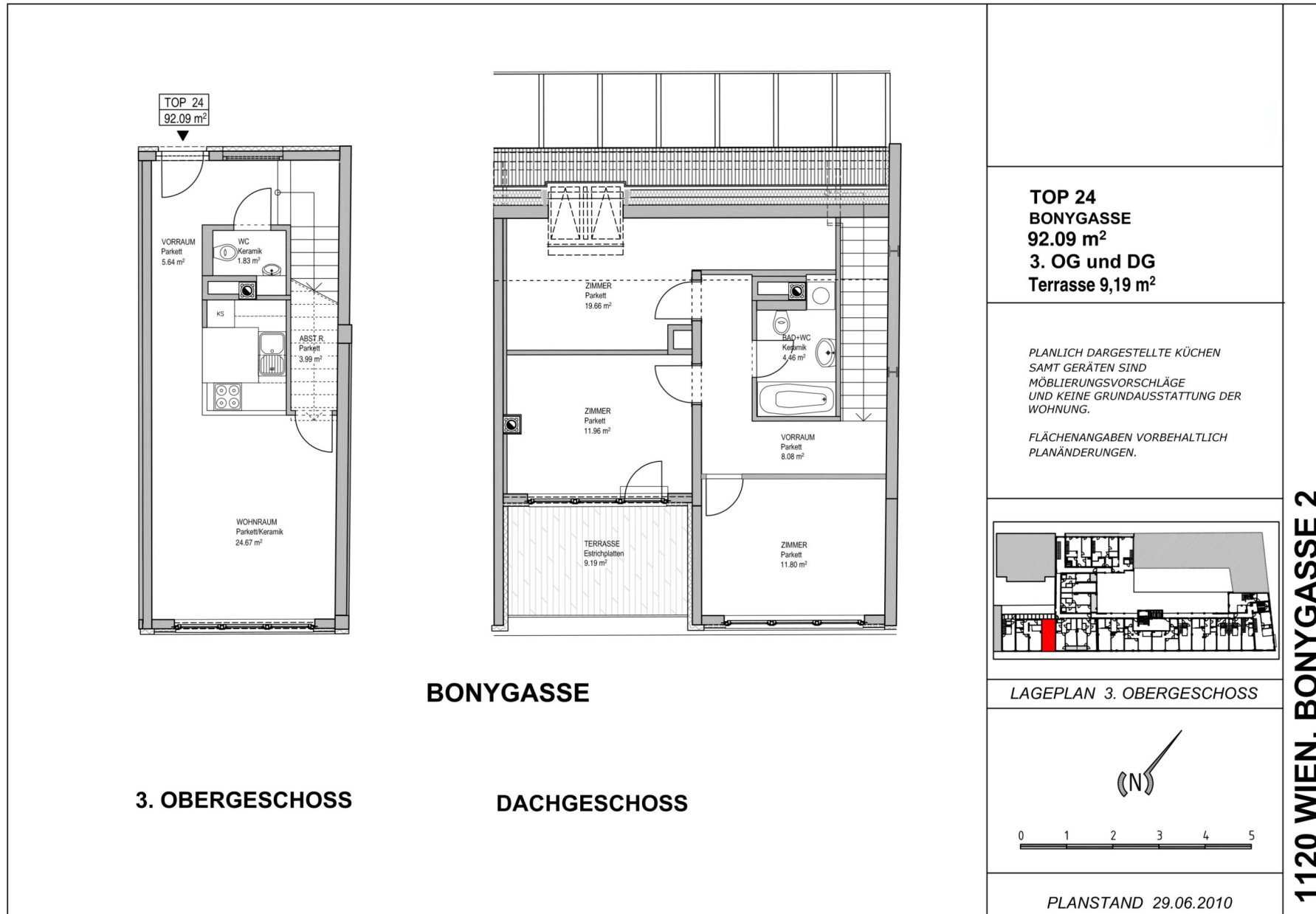


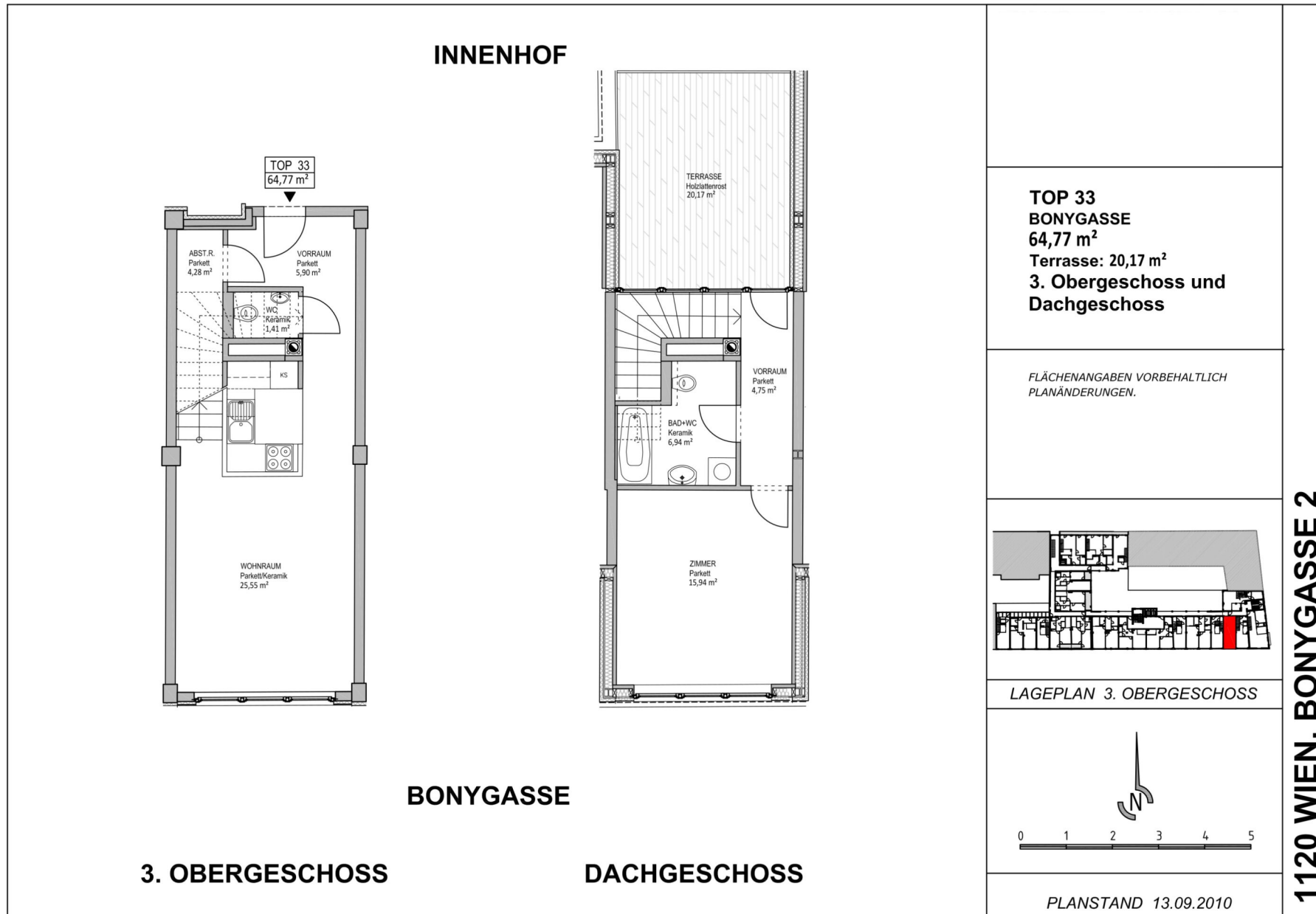




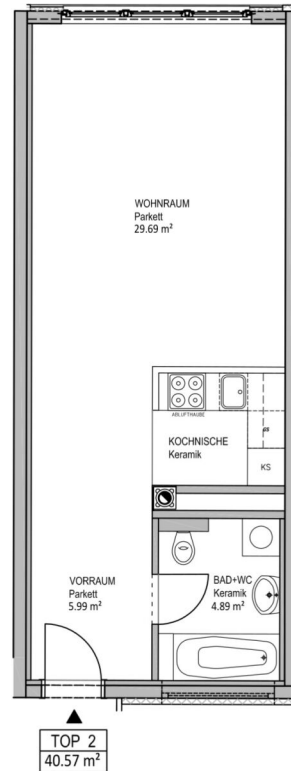
2 ZIMMER 76,51 m² WOHNFLÄCHE

KAUFPREIS EIGENNUTZER: € 389.000,00, ANLEGER: € 389.000,00



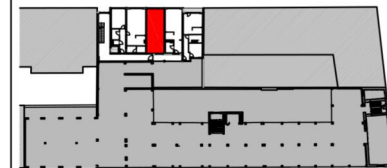


HILSCHERGASSE

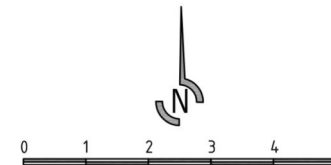


**TOP 2
HILSCHERGASSE
40.57 m²
Hochparterre**

*FLÄCHENANGABEN VORBEHALTLICH
PLANÄNDERUNGEN.*

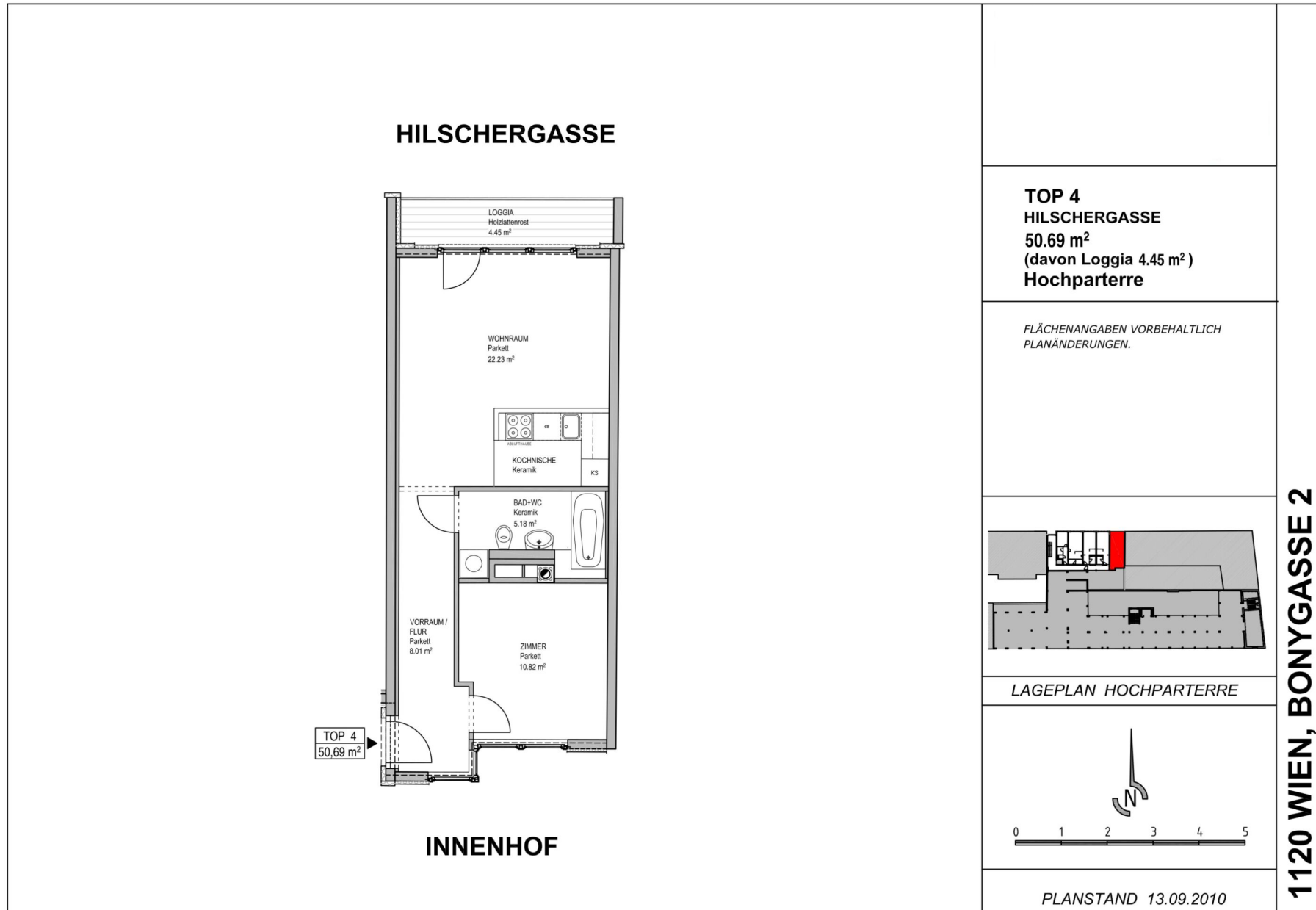


LAGEPLAN HOCHPARTERRE

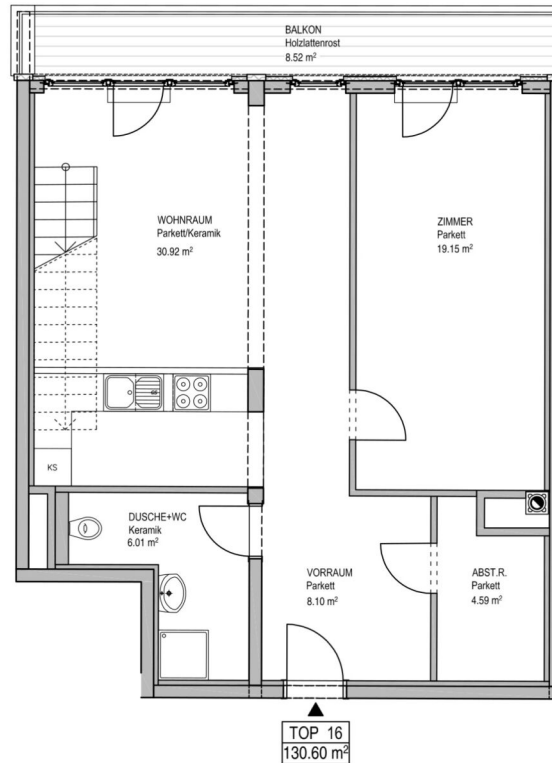


PLANSTAND 13.09.2010

1120 WIEN, BONYGASSE 2



HILSCHERGASSE



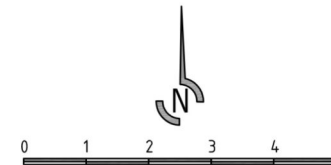
3. OBERGESCHOSS

**TOP 16 / OG3
HILSCHERGASSE
130.60 m²
davon Loggia: 16.53 m²
Balkon / OG3: 8.52 m²
Terrassen / DG: 29.48 m²
3. Obergeschoss und
Dachgeschoss**

*FLÄCHENANGABEN VORBEHALTLICH
PLANÄNDERUNGEN.*

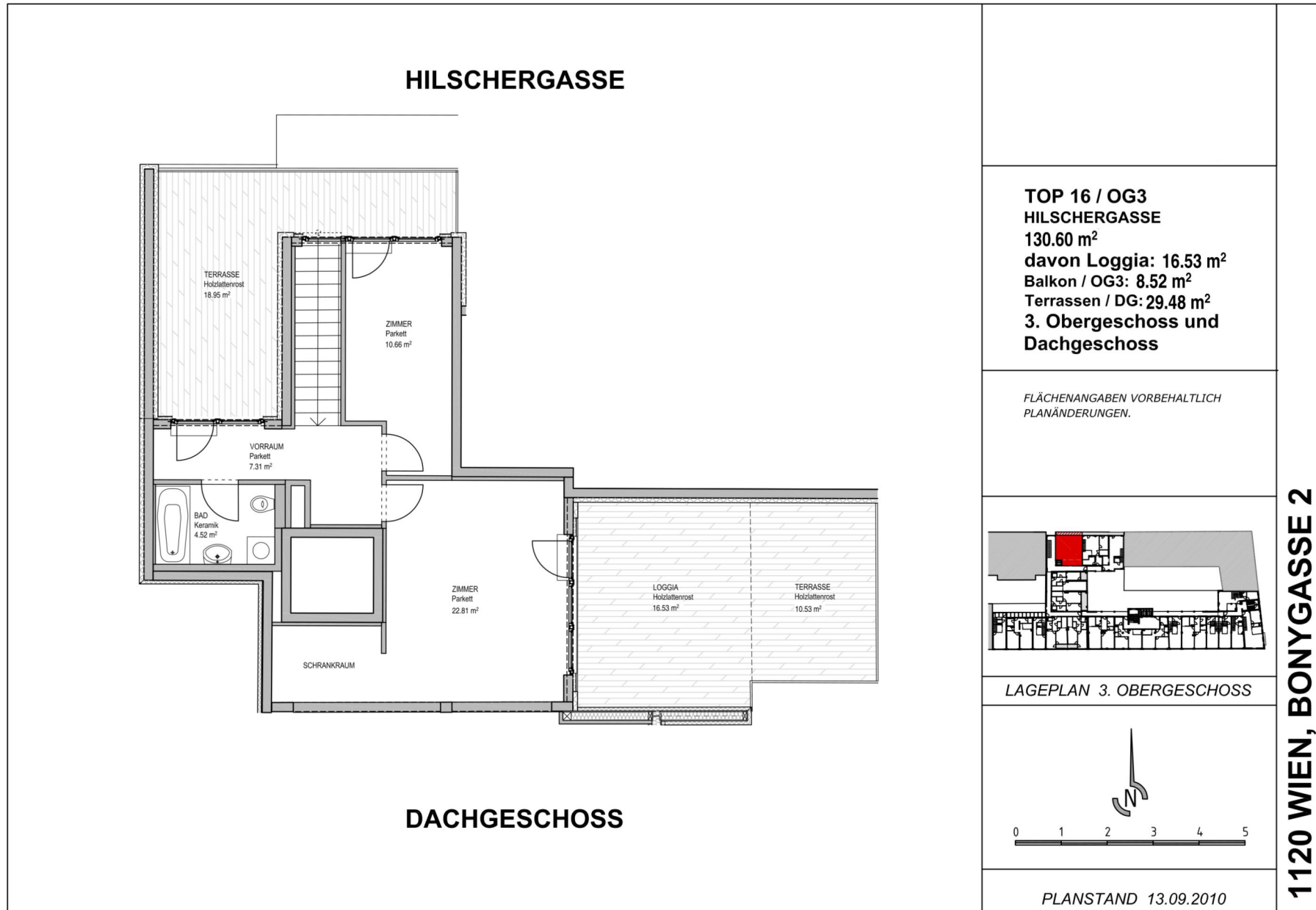


LAGEPLAN 3. OBERGESCHOSS



PLANSTAND 13.09.2010

1120 WIEN, BONYGASSE 2



HILSCHERGASSE

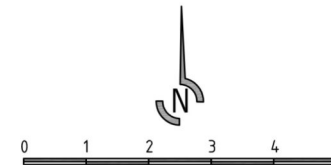
DACHGESCHOSS

**TOP 16 / OG3
HILSCHERGASSE
130.60 m²
davon Loggia: 16.53 m²
Balkon / OG3: 8.52 m²
Terrassen / DG: 29.48 m²
3. Obergeschoss und
Dachgeschoss**

*FLÄCHENANGABEN VORBEHALTLICH
PLANÄNDERUNGEN.*



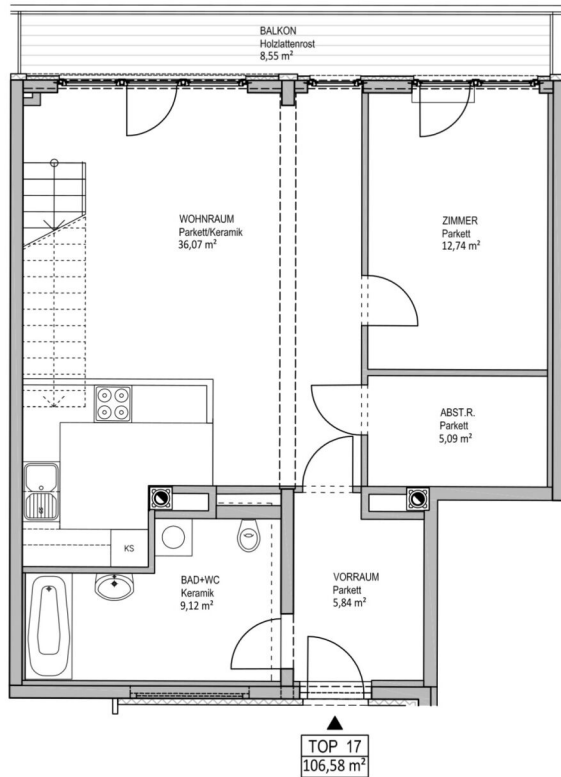
LAGEPLAN 3. OBERGESCHOSS



PLANSTAND 13.09.2010

1120 WIEN, BONYGASSE 2

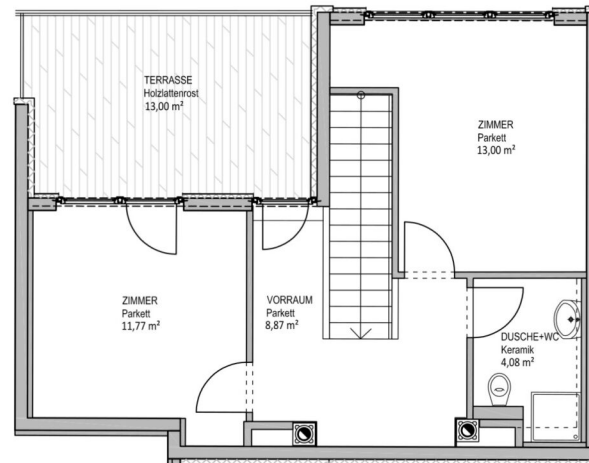
HILSCHERGASSE



TOP 17
106,58 m²

INNENHOF

3. OBERGESCHOSS



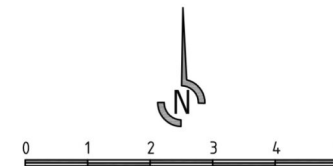
DACHGESCHOSS

TOP 17
HILSCHERGASSE
106,58 m²
Balkon / 3.OG: 8,55 m²
Terrasse / DG: 13,00 m²
3. Obergeschoss und
Dachgeschoss

FLÄCHENANGABEN VORBEHALTLICH
PLANÄNDERUNGEN.



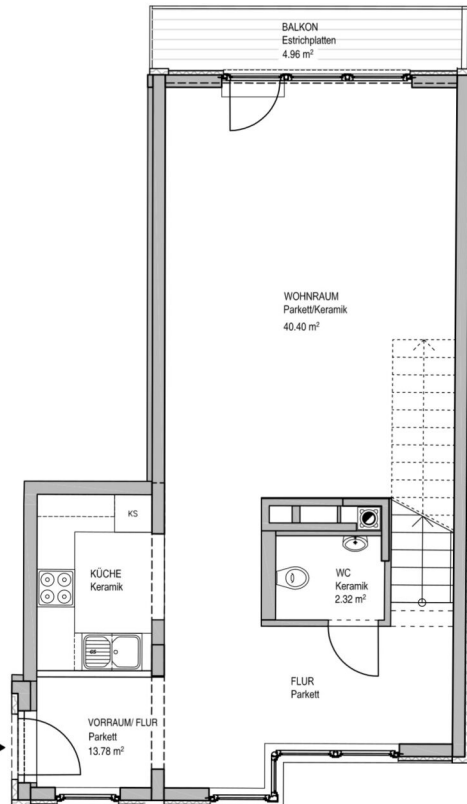
LAGEPLAN 3. OBERGESCHOSS



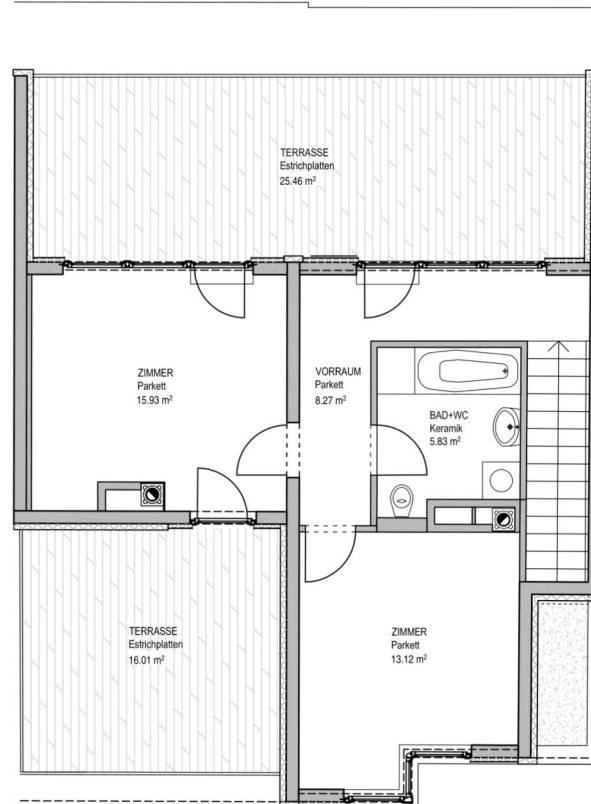
PLANSTAND 13.09.2010

1120 WIEN, BONYGASSE 2

HILSCHERGASSE



3. OBERGESCHOSS



DACHGESCHOSS

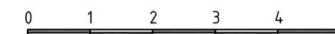
**TOP 18
HILSCHERGASSE
99.65 m²
3. OG und DG**

*PLANLICH DARGESTELLTE KÜCHEN
SAMT GERÄTEN SIND
MÖBLIERUNGSVORSCHLÄGE
UND KEINE GRUNDAUSSTATTUNG DER
WOHNUNG.*

*FLÄCHENANGABEN VORBEHALTLICH
PLANÄNDERUNGEN.*



LAGEPLAN 3. OBERGESCHOSS



PLANSTAND 29.06.2010

1120 WIEN, BONYGASSE 2

Unser Blick ist immer nach vorne gerichtet:

Die EHL-Immobiliengruppe lebt ihre Unternehmenswerte.
Täglich. Kompetent. Engagiert. Leidenschaftlich.
In allen Dienstleistungsbereichen.

| | | |
|------------------|----------------------|------------------------|
| Vermittlung | Wohnimmobilien | Anlageobjekte |
| Bewertung | Vorsorgewohnungen | Zinshäuser |
| Investment | Büroimmobilien | Betriebsliegenschaften |
| Asset Management | Einzelhandelsobjekte | Grundstücke |
| Market Research | Logistikimmobilien | Hotels |

EHL Wohnen GmbH

Rathausstraße 1 | A-1010 Wien | T +43 1 512 76 90 | wohnung@ehl.at | wohnung.at



An alliance member of
 **BNP PARIBAS**
REAL ESTATE

Wir leben
Immobilien.

