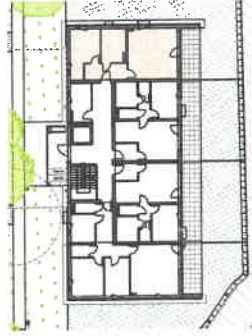


WOHNANLAGE  
**VOGELWEIDER  
STRASSE**

**HAUS C  
TOP C04**

Wohnküche	26,77 m <sup>2</sup>
Vorraum (VR)	7,28 m <sup>2</sup>
Schlafen	13,74 m <sup>2</sup>
Bad / WC	9,13 m <sup>2</sup>
<b>Wohnnutzfläche</b>	<b>56,92 m<sup>2</sup></b>
Loggia	10,76 m <sup>2</sup>
Eigengarten	97,82 m <sup>2</sup>

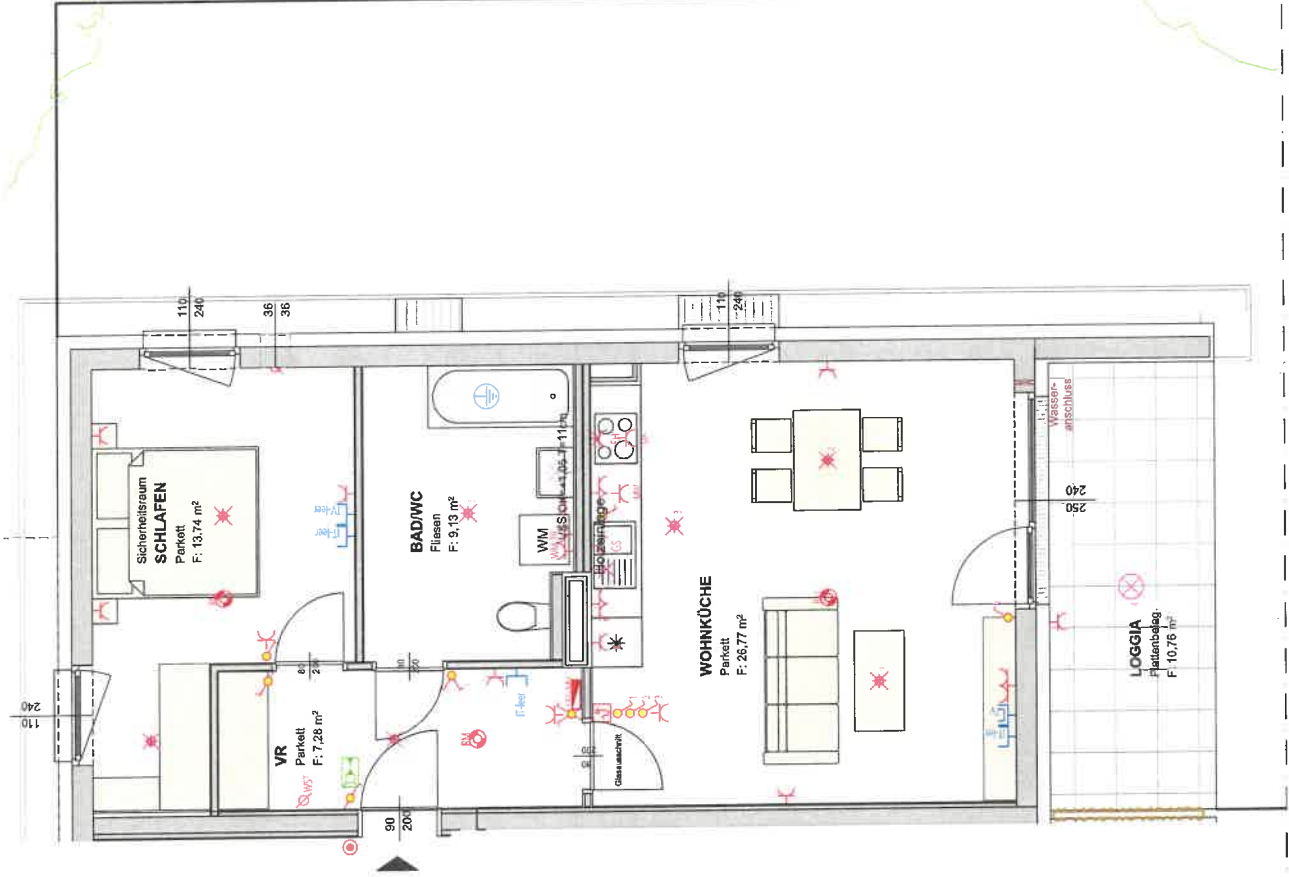


2.00
1.00
EG
RG

Lageplan



ELAG Wohn-Immobilien GmbH



**Legende E-Installationen**

- Aus - Schalter
- Serien-Schalter
- Wechsel-Schalter
- Doppel-Wechsel-Schalter
- Kreuz-Schalter
- Dimmer
- Zeit-Schalter
- Klingel-Taster
- Licht-Taster
- Bew-Melder
- Bew-Melder 360 Grad
- Jalousien-Taster
- Unterverteiler
- Deckdose
- Steckdose 1fach
- Steckdose 2fach
- Steckdose 3fach
- Steckdose 4fach
- Steckdose geschalten
- CEE 5pol
- 230V-Auslass
- 400V-Auslass
- Raumthermostat
- Lüfter
- Motorantrieb
- WRL-Regler
- Zutrittskontrolle
- Leerrohr
- Rauchmelder
- Türöffner
- Sprechanlage (Innen)
- Sprechanlage (Aussen)
- Telefon-Dose
- TV-Dose
- Licht-Auslass (Decke)
- Licht-Auslass (Wand)
- Licht-Auslass (Direkt-Wand)
- Wandleuchte
- Deckenleuchte
- Scheinwerfer
- FR-Bolken 1/36 oder 1/58



**Haus C**

Adresse: Vogelweiderstraße 91-95 , 4600 Wels

Wohnung Nr.: 4

Lage: EG

HWB 29 kWh/m<sup>2</sup>a, fGEE 0,64

Garten ca. 97,82 m<sup>2</sup>

Wohnnutzfläche ca. 56,92 m<sup>2</sup>  
 Loggia ca. 10,76 m<sup>2</sup>  
 Kellerabteil Nr. C4 ca. 4,69 m<sup>2</sup>  
 Gesamtfläche ca. 72,37 m<sup>2</sup>

TG-PP Nr. C04

Kautions: 2.180,00 EUR

**MONATLICHE MIET- UND BETRIEBSKOSTEN**

Position	Wohnung	Garten	Küche	TG-PP	FP-PP	Gesamt
Miete netto	467,25 EUR	36,00 EUR		55,00 EUR		558,25 EUR
Betriebskosten netto	91,37 EUR			5,50 EUR		96,87 EUR
USt. 10 %	55,86 EUR	3,60 EUR				59,46 EUR
USt. 20 %				12,10 EUR		12,10 EUR
<b>Bruttomiete</b>	<b>614,48 EUR</b>	<b>39,60 EUR</b>	<b>0,00 EUR</b>	<b>72,60 EUR</b>		<b>726,68 EUR</b>

Die Bruttomiete enthält Betriebskosten wie Grundsteuer, Müllabfuhr, Strom allgemein, Lift, Außenanlagen, Hausverwaltung und Versicherung.

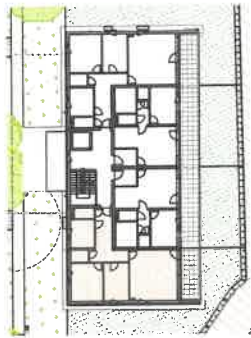
Bei den Betriebskosten-Vorschreibungen handelt es sich um A-conto Zahlungen. Es erfolgt eine jährliche Betriebskosten-Abrechnung.

Nicht inkludiert sind die individuellen Kosten wie Heizung/Warmwasser, Strom, Telefon, Internet, etc. Mit der Heizkostenabrechnung werden auch die Kaltwasser- und Kanalkosten abgerechnet.

Das Projekt befindet sich in der Bauphase. Die Fertigstellung erfolgt bis Juli 2022. Die angegebenen Flächen und Werte können sich geringfügig ändern.

**HAUS C  
TOP C05**

Zimmer	10,15 m <sup>2</sup>
Wohnküche	26,25 m <sup>2</sup>
WC	2,47 m <sup>2</sup>
Vorraum (VR)	12,62 m <sup>2</sup>
Schlafen	13,33 m <sup>2</sup>
Bad	7,38 m <sup>2</sup>
Abstellraum (AR)	2,37 m <sup>2</sup>
<b>Wohnnutzfläche</b>	<b>74,58 m<sup>2</sup></b>
Loggia	10,76 m <sup>2</sup>



Z05
L06
B0
R0

Lageplan



ELAG Wohn-Immobilien GmbH



**Legende E-Installationen**

- Aus - Schalter
- Serien-Schalter
- Wechsel-Schalter
- Doppel-Wechsel-Schalter
- Kreuz-Schalter
- Dimmer
- Zeit-Schalter
- Klingel-Taster
- Licht-Taster
- Bew-Melder
- Bew-Melder 360 Grad
- Jalousien-Taster
- Unterverteiler
- Deckdose
- Steckdose 1fach
- Steckdose 2fach
- Steckdose 3fach
- Steckdose 4fach
- Steckdose geschalten
- CEE 5pol
- 230V-Auslass
- 400V-Auslass
- Raumthermostat
- Lüfter
- Motorantrieb
- WRL-Regler
- Zutrittskontrolle
- Leerrohr
- Rauchmelder
- Türöffner
- Sprechanlage (Innen)
- Sprechanlage (Aussen)
- Telefon-Dose
- TV-Dose
- Licht-Auslass (Decke)
- Licht-Auslass (Wand)
- Licht-Auslass (Direkt-Wand)
- Wandleuchte
- Deckenleuchte
- Scheinwerfer
- FR-Bolken 1/36 oder 1/58



**Haus C**

**Adresse:** Vogelweiderstraße 91-95 , 4600 Wels

**Wohnung Nr.:** 5

**Lage:** 1. OG

**HWB 29 kWh/m<sup>2</sup>a, fGEE 0,64**

Wohnnutzfläche ca. 74,58 m<sup>2</sup>  
 Loggia ca. 10,76 m<sup>2</sup>  
 Kellerabteil Nr. C5 ca. 4,58 m<sup>2</sup>  
 Gesamtfläche ca. 89,92 m<sup>2</sup>

TG-PP Nr. C05  
 F-PP Nr. 23

Kautiön: 2.620,00 EUR

**MONATLICHE MIET- UND BETRIEBSKOSTEN**

Position	Wohnung	Garten	Küche	TG-PP	FP-PP	Gesamt
Miete netto	587,71 EUR			55,00 EUR	20,00 EUR	662,71 EUR
Betriebskosten netto	115,21 EUR			5,50 EUR	2,50 EUR	123,21 EUR
USt. 10 %	70,29 EUR	0,00 EUR				70,29 EUR
USt. 20 %				12,10 EUR	4,50 EUR	16,60 EUR
<b>Bruttomiete</b>	<b>773,21 EUR</b>	<b>0,00 EUR</b>	<b>0,00 EUR</b>	<b>72,60 EUR</b>	<b>27,00 EUR</b>	<b>872,81 EUR</b>

Die Bruttomiete enthält Betriebskosten wie Grundsteuer, Müllabfuhr, Strom allgemein, Lift, Außenanlagen, Hausverwaltung und Versicherung.

Bei den Betriebskosten-Vorschreibungen handelt es sich um A-conto Zahlungen. Es erfolgt eine jährliche Betriebskosten-Abrechnung.

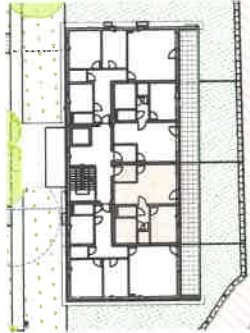
Nicht inkludiert sind die individuellen Kosten wie Heizung/Warmwasser, Strom, Telefon, Internet, etc. Mit der Heizkostenabrechnung werden auch die Kaltwasser- und Kanalkosten abgerechnet.

Das Projekt befindet sich in der Bauphase. Die Fertigstellung erfolgt bis Juli 2022. Die angegebenen Flächen und Werte können sich geringfügig ändern.

WOHNANLAGE  
**VOGELWEIDER  
STRASSE**

**HAUS C  
TOP C06**

Wohnküche	21,97 m <sup>2</sup>
WC	2,26 m <sup>2</sup>
Vorraum (VR)	4,12 m <sup>2</sup>
Vorraum (VR)	3,13 m <sup>2</sup>
Schlafen	10,60 m <sup>2</sup>
Bad	6,14 m <sup>2</sup>
Abstellraum (AR)	1,49 m <sup>2</sup>
<b>Wohnnutzfläche</b>	<b>49,71 m<sup>2</sup></b>
Loggia	16,59 m <sup>2</sup>

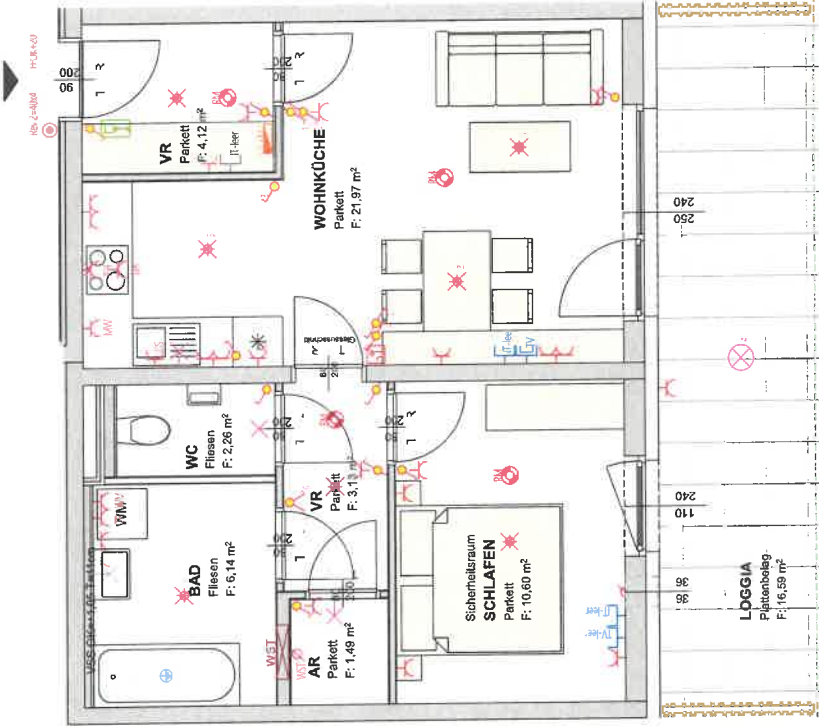


2.06
LOG
EG
RG

Lageplan



ELAG Wohn-Immobilien GmbH



**Legende E-Installationen**

- Aus - Schalter
- Serien-Schalter
- Wechsel-Schalter
- Doppel-Wechsel-Schalter
- Kreuz-Schalter
- Dimmer
- Zeit-Schalter
- Klingel-Taster
- Licht-Taster
- Bew-Melder
- Bew-Melder 360 Grad
- Jalousien-Taster
- Unterverteiler
- Deckendose
- Steckdose 1fach
- Steckdose 2fach
- Steckdose 3fach
- Steckdose 4fach
- Steckdose geschalten
- CEE 5pol
- 230V-Auslass
- 400V-Auslass
- Raumthermostat
- Lüfter
- Motorantrieb
- WRL-Regler
- Zutrittskontrolle
- Leerrohr
- Rauchmelder
- Türöffner
- Sprechanlage (Innen)
- Sprechanlage (Aussen)
- Telefon-Dose
- TV-Dose
- Licht-Auslass (Decke)
- Licht-Auslass (Wand)
- Licht-Auslass (Direkt-Wand)
- Wandleuchte
- Deckenleuchte
- Scheinwerfer
- FR-Balken 1/36 oder 1/58



**Haus C**

**Adresse:** Vogelweiderstraße 91-95 , 4600 Wels

**Wohnung Nr.:** 6

**Lage:** 1. OG

**HWB 29 kWh/m<sup>2</sup>a, fGEE 0,64**

Wohnnutzfläche ca. 49,71 m<sup>2</sup>  
 Loggia ca. 16,59 m<sup>2</sup>  
 Kellerabteil Nr. C6 ca. 4,63 m<sup>2</sup>  
 Gesamtfläche ca. 70,93 m<sup>2</sup>

TG-PP Nr. C06

Kautions: 1.970,00 EUR

**MONATLICHE MIET- UND BETRIEBSKOSTEN**

Position	Wohnung	Garten	Küche	TG-PP	FP-PP	Gesamt
Miete netto	440,84 EUR			55,00 EUR		495,84 EUR
Betriebskosten netto	89,51 EUR			5,50 EUR		95,01 EUR
USt. 10 %	53,03 EUR					53,03 EUR
USt. 20 %				12,10 EUR	0,00 EUR	12,10 EUR
<b>Bruttomiete</b>	<b>583,38 EUR</b>	<b>0,00 EUR</b>	<b>0,00 EUR</b>	<b>72,60 EUR</b>	<b>0,00 EUR</b>	<b>655,98 EUR</b>

Die Bruttomiete enthält Betriebskosten wie Grundsteuer, Müllabfuhr, Strom allgemein, Lift, Außenanlagen, Hausverwaltung und Versicherung.

Bei den Betriebskosten-Vorschreibungen handelt es sich um A-conto Zahlungen.  
 Es erfolgt eine jährliche Betriebskosten-Abrechnung.

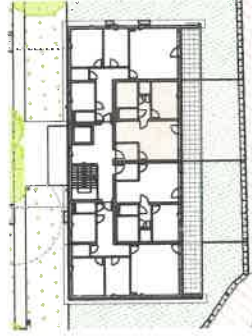
Nicht inkludiert sind die individuellen Kosten wie Heizung/Warmwasser, Strom, Telefon, Internet, etc.  
 Mit der Heizkostenabrechnung werden auch die Kaltwasser- und Kanalkosten abgerechnet.

Das Projekt befindet sich in der Bauphase. Die Fertigstellung erfolgt bis Juli 2022.  
 Die angegebenen Flächen und Werte können sich geringfügig ändern.

WOHNANLAGE  
**VOGELWEIDER  
STRASSE**

**HAUS C  
TOP C07**

Wohnküche	21,97 m <sup>2</sup>
WC	2,26 m <sup>2</sup>
Vorraum (VR)	4,12 m <sup>2</sup>
Vorraum (VR)	3,13 m <sup>2</sup>
Schlafen	10,60 m <sup>2</sup>
Bad	6,14 m <sup>2</sup>
Abstellraum (AR)	1,49 m <sup>2</sup>
<b>Wohnnutzfläche</b>	<b>49,71 m<sup>2</sup></b>
Loggia	16,75 m <sup>2</sup>



2.05
1.05
EG
KG

Lageplan



ELAG Wohn-Immobilien GmbH



**Legende E-Installationen**

- Aus - Schalter
- Serien-Schalter
- Wechsel-Schalter
- Doppel-Wechsel-Schalter
- Kreuz-Schalter
- Dimmer
- Zeit-Schalter
- Klingel-Taster
- Licht-Taster
- Bew-Melder
- Bew-Melder 360 Grad
- Jalousien-Taster
- Unterverteiler
- Deckendose
- Steckdose 1fach
- Steckdose 2fach
- Steckdose 3fach
- Steckdose 4fach
- Steckdose geschaltet
- CEE 5pol
- 230V-Auslass
- 400V-Auslass
- Raumthermostat
- Lüfter
- Motorantrieb
- WRL-Regler
- Zutrittskontrolle
- Leerrohr
- Rauchmelder
- Türöffner
- Sprechanlage (Innen)
- Sprechanlage (Aussen)
- Telefon-Dose
- TV-Dose
- Licht-Auslass (Decke)
- Licht-Auslass (Wand)
- Licht-Auslass (Direkt-Wand)
- Wandleuchte
- Deckenleuchte
- Scheinwerfer
- FR-Balken 1/36 oder 1/58



**Haus C**

**Adresse:** Vogelweiderstraße 91-95 , 4600 Wels

**Wohnung Nr.:** 7

**Lage:** 1. OG

**HWB** 29 kWh/m<sup>2</sup>a, fGEE 0,64

Wohnnutzfläche ca. 49,71 m<sup>2</sup>  
 Loggia ca. 16,75 m<sup>2</sup>  
 Kellerabteil Nr. C7 ca. 4,63 m<sup>2</sup>  
 Gesamtfläche ca. 71,09 m<sup>2</sup>

TG-PP Nr. C07

Kautions: 1.970,00 EUR

**MONATLICHE MIET- UND BETRIEBSKOSTEN**

Position	Wohnung	Garten	Küche	TG-PP	FP-PP	Gesamt
Miete netto	441,45 EUR			55,00 EUR		496,45 EUR
Betriebskosten netto	89,72 EUR			5,50 EUR		95,22 EUR
USt. 10 %	53,12 EUR					53,12 EUR
USt. 20 %				12,10 EUR	0,00 EUR	12,10 EUR
<b>Bruttomiete</b>	<b>584,29 EUR</b>	<b>0,00 EUR</b>	<b>0,00 EUR</b>	<b>72,60 EUR</b>	<b>0,00 EUR</b>	<b>656,89 EUR</b>

Die Bruttomiete enthält Betriebskosten wie Grundsteuer, Müllabfuhr, Strom allgemein, Lift, Außenanlagen, Hausverwaltung und Versicherung.

Bei den Betriebskosten-Vorschreibungen handelt es sich um A-conto Zahlungen. Es erfolgt eine jährliche Betriebskosten-Abrechnung.

Nicht inkludiert sind die individuellen Kosten wie Heizung/Warmwasser, Strom, Telefon, Internet, etc. Mit der Heizkostenabrechnung werden auch die Kaltwasser- und Kanalkosten abgerechnet.

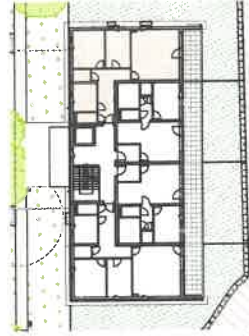
Das Projekt befindet sich in der Bauphase. Die Fertigstellung erfolgt bis Juli 2022. Die angegebenen Flächen und Werte können sich geringfügig ändern.



# WOHNANLAGE VOGELWEIDER STRASSE

## HAUS C TOP C08

Zimmer	10,15 m <sup>2</sup>
Wohnküche	26,77 m <sup>2</sup>
WC	2,47 m <sup>2</sup>
Vorraum (VR)	12,67 m <sup>2</sup>
Schlafen	13,33 m <sup>2</sup>
Bad	7,38 m <sup>2</sup>
Abstellraum (AR)	2,37 m <sup>2</sup>
<b>Wohnnutzfläche</b>	<b>74,58 m<sup>2</sup></b>
Loggia	10,76 m <sup>2</sup>



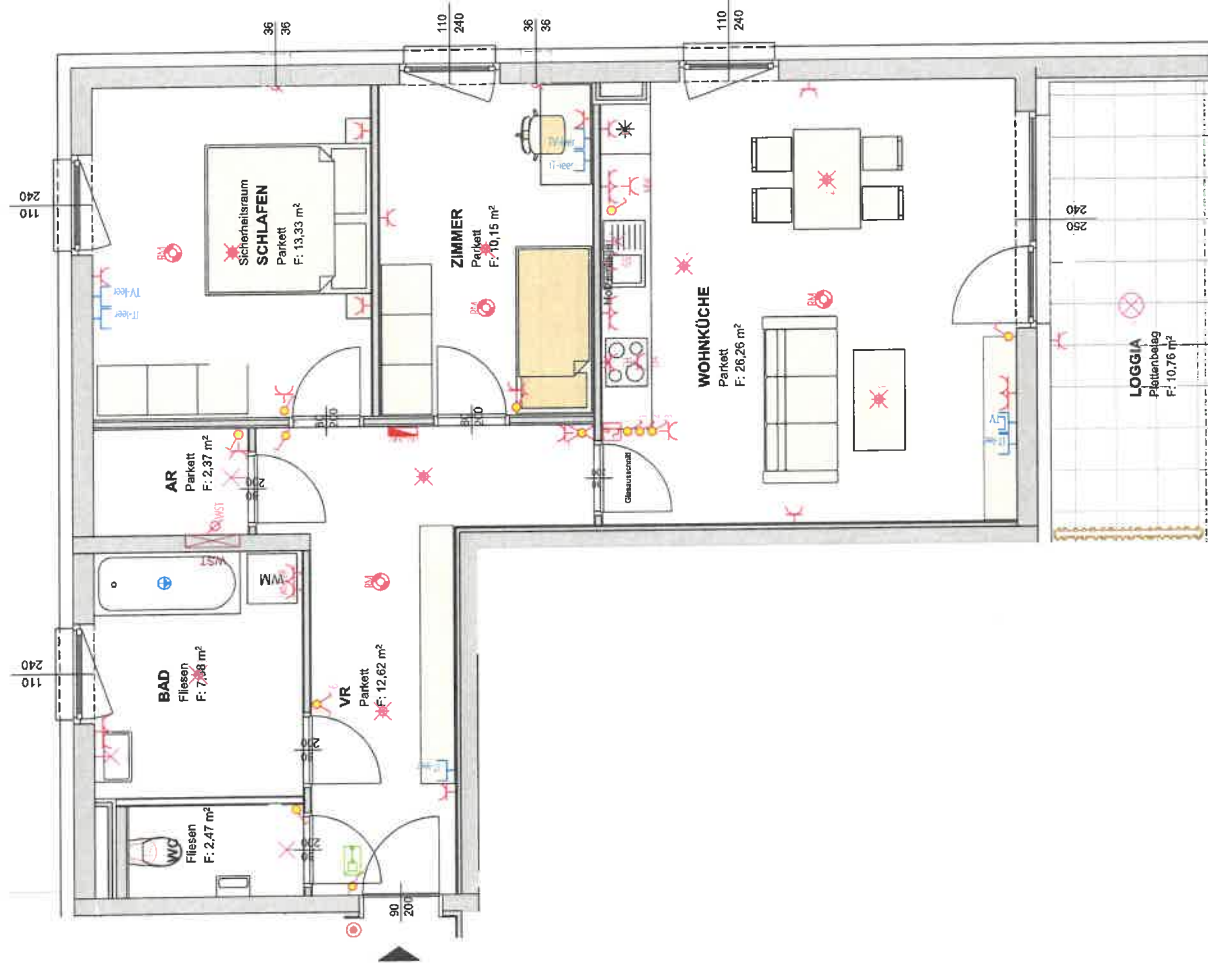
200
1,06
EG
KG

Lageplan



# ELAG

ELAG Wohn-Immobilien GmbH



### Legende E-Installationen

- Aus - Schalter
- Serien-Schalter
- Wechsel-Schalter
- Doppel-Wechsel-Schalter
- Kreuz-Schalter
- Dimmer
- Zeit-Schalter
- Klingel-Taster
- Licht-Taster
- Bew-Melder 360 Grad
- Jalousien-Taster
- Unterverteiler
- Steckdose
- Steckdose 1fach
- Steckdose 2fach
- Steckdose 3fach
- Steckdose 4fach
- Steckdose geschalten
- CEE 5pol
- 230V-Auslass
- 400V-Auslass
- Raumthermostat
- Lüfter
- Motorantrieb
- WRL-Regler
- Zutrittskontrolle
- Leerrohr
- Rauchmelder
- Türöffner
- Sprechanlage (innen)
- Sprechanlage (Aussen)
- Telefon-Dose
- TV-Dose
- Licht-Auslass (Decke)
- Licht-Auslass (Wand)
- Licht-Auslass (Direkt-Wand)
- Wandleuchte
- Deckenleuchte
- Scheinwerfer
- FR-Balken 1/36 oder 1/58



**Haus C**

Adresse: Vogelweiderstraße 91-95 , 4600 Wels

Wohnung Nr.: 8

Lage: 1. OG

HWB 29 kWh/m2a, fGEE 0,64

Wohnnutzfläche ca. 74,58 m2  
 Loggia ca. 10,76 m2  
 Kellerabteil Nr. C8 ca. 4,63 m2  
 Gesamtfläche ca. 89,97 m2

TG-PP Nr. C08  
 FP-PP Nr. 24

Kaution: 2.620,00 EUR

**MONATLICHE MIET- UND BETRIEBSKOSTEN**

Position	Wohnung	Garten	Küche	TG-PP	FP-PP	Gesamt
Miete netto	587,71 EUR			55,00 EUR	20,00 EUR	662,71 EUR
Betriebskosten netto	115,21 EUR			5,50 EUR	2,50 EUR	123,21 EUR
USt. 10 %	70,29 EUR					70,29 EUR
USt. 20 %				12,10 EUR	4,50 EUR	16,60 EUR
<b>Bruttomiete</b>	<b>773,21 EUR</b>	<b>0,00 EUR</b>	<b>0,00 EUR</b>	<b>72,60 EUR</b>	<b>27,00 EUR</b>	<b>872,81 EUR</b>

Die Bruttomiete enthält Betriebskosten wie Grundsteuer, Müllabfuhr, Strom allgemein, Lift, Außenanlagen, Hausverwaltung und Versicherung.

Bei den Betriebskosten-Vorschreibungen handelt es sich um A-conto Zahlungen. Es erfolgt eine jährliche Betriebskosten-Abrechnung.

Nicht inkludiert sind die individuellen Kosten wie Heizung/Warmwasser, Strom, Telefon, Internet, etc. Mit der Heizkostenabrechnung werden auch die Kaltwasser- und Kanalkosten abgerechnet.

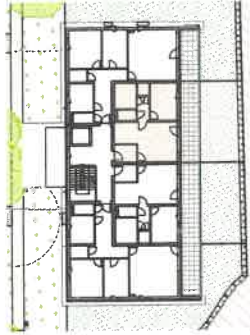
Das Projekt befindet sich in der Bauphase. Die Fertigstellung erfolgt bis Juli 2022. Die angegebenen Flächen und Werte können sich geringfügig ändern.

**HAUS C  
TOP C11**

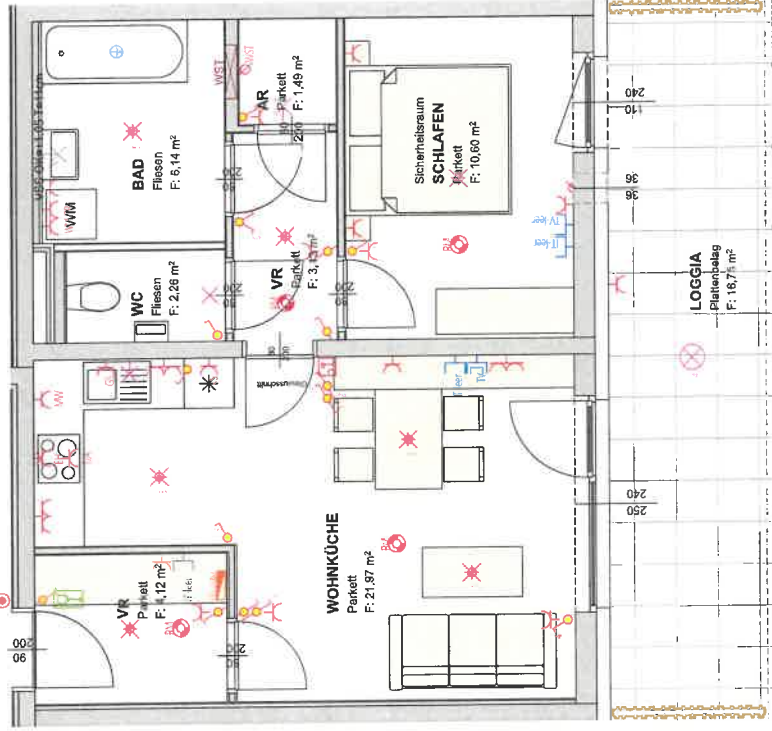
Wohnküche	21,97 m <sup>2</sup>
WC	2,26 m <sup>2</sup>
Vorraum (VR)	4,12 m <sup>2</sup>
Vorraum (VR)	3,13 m <sup>2</sup>
Schlafen	10,60 m <sup>2</sup>
Bad	6,14 m <sup>2</sup>
Abstellraum (AR)	1,49 m <sup>2</sup>
<b>Wohnnutzfläche</b>	<b>49,71 m<sup>2</sup></b>
Loggia	16,75 m <sup>2</sup>

2 OG
1 OG
EG
KG

Lageplan



ELAG Wohn-Immobilien GmbH



**Legende E-Installationen**

- Aus - Schalter
- Serien-Schalter
- Wechsel-Schalter
- Doppel-Wechsel-Schalter
- Kreuz-Schalter
- Dimmer
- Zeit-Schalter
- Klingel-Taster
- Licht-Taster
- Bew-Melder
- Bew-Melder 360 Grad
- Jalousien-Taster
- Unterverteiler
- Deckendose
- Steckdose 1fach
- Steckdose 2fach
- Steckdose 3fach
- Steckdose 4fach
- Steckdose geschalten
- CEE 5pol
- 230V-Auslass
- 400V-Auslass
- Raumthermostat
- Lüfter
- Motorantrieb
- WRL-Regler
- Zutrittskontrolle
- Leerrohr
- Rauchmelder
- Türöffner
- Sprechanlage (Innen)
- Sprechanlage (Aussen)
- Telefon-Dose
- TV-Dose
- Licht-Auslass (Decke)
- Licht-Auslass (Wand)
- Licht-Auslass (Direkt-Wand)
- Wandleuchte
- Deckenleuchte
- Scheinwerfer
- FR-Balken 1/36 oder 1/58



**Haus C**

Adresse: Vogelweiderstraße 91-95 , 4600 Wels

Wohnung Nr.: 11

Lage: 2. OG

HWB 29 kWh/m<sup>2</sup>a, fGEE 0,64

Wohnnutzfläche ca. 49,71 m<sup>2</sup>  
 Loggia ca. 16,75 m<sup>2</sup>  
 Kellerabteil Nr. C11 ca. 4,15 m<sup>2</sup>  
 Gesamtfläche ca. 70,61 m<sup>2</sup>

TG-PP Nr. C11

Kaution: 1.990,00 EUR

**MONATLICHE MIET- UND BETRIEBSKOSTEN**

Position	Wohnung	Garten	Küche	TG-PP	FP-PP	Gesamt
Miete netto	447,25 EUR			55,00 EUR		502,25 EUR
Betriebskosten netto	89,72 EUR			5,50 EUR		95,22 EUR
USt. 10 %	53,70 EUR					53,70 EUR
USt. 20 %				12,10 EUR		12,10 EUR
<b>Bruttomiete</b>	<b>590,67 EUR</b>	<b>0,00 EUR</b>	<b>0,00 EUR</b>	<b>72,60 EUR</b>		<b>663,27 EUR</b>

Die Bruttomiete enthält Betriebskosten wie Grundsteuer, Müllabfuhr, Strom allgemein, Lift, Außenanlagen, Hausverwaltung und Versicherung.

Bei den Betriebskosten-Vorschreibungen handelt es sich um A-conto Zahlungen.  
 Es erfolgt eine jährliche Betriebskosten-Abrechnung.

Nicht inkludiert sind die individuellen Kosten wie Heizung/Warmwasser, Strom, Telefon, Internet, etc.  
 Mit der Heizkostenabrechnung werden auch die Kaltwasser- und Kanalkosten abgerechnet.

Das Projekt befindet sich in der Bauphase. Die Fertigstellung erfolgt bis Juli 2022.  
 Die angegebenen Flächen und Werte können sich geringfügig ändern.