

# Ihre EHL Planmappe

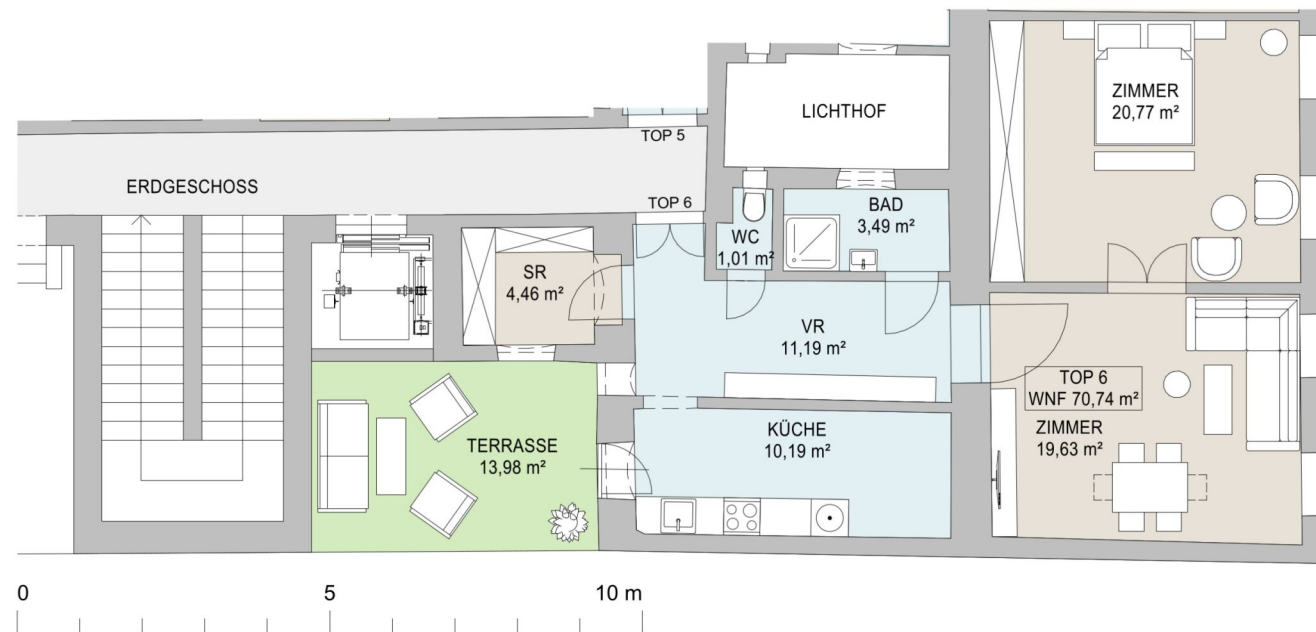
Hofstattgasse 20, 1180 Wien

Wir leben  
Immobilien.

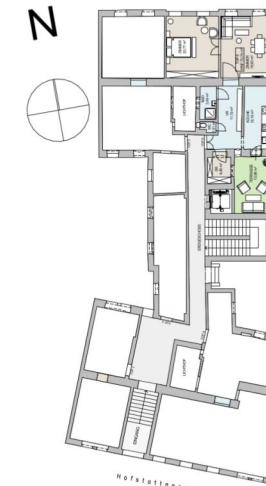


ERDGESCHOSS

TOP 6  
WOHNFLÄCHE 70,74 m<sup>2</sup>  
TERRASSE 13,98 m<sup>2</sup>



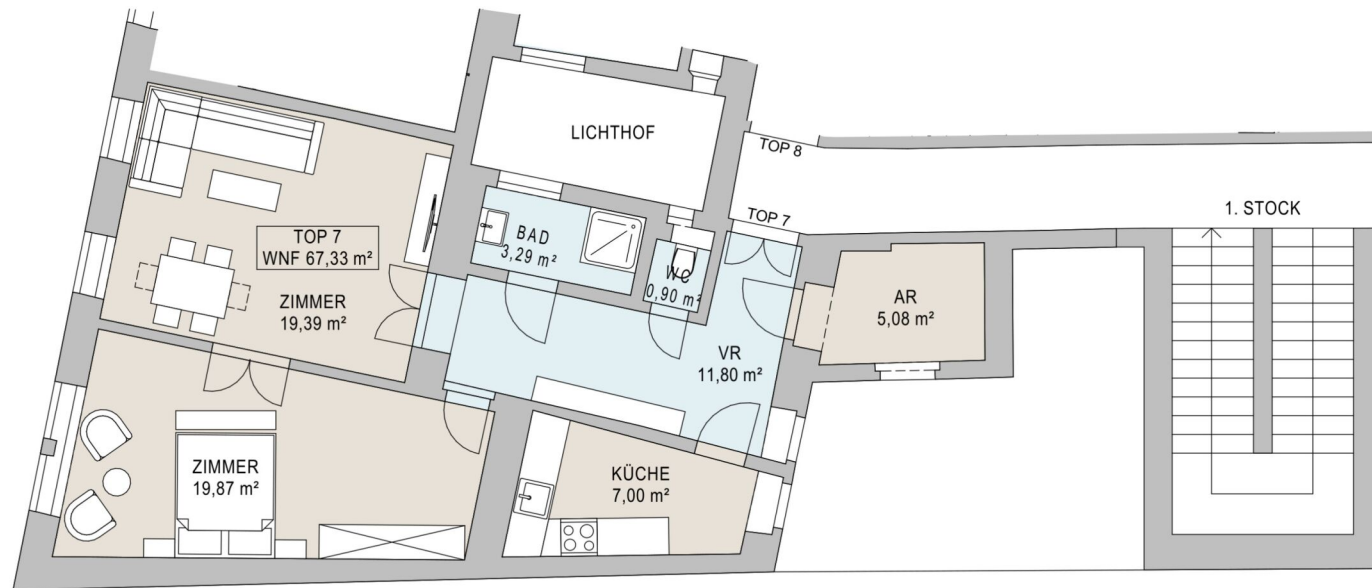
GRUNDRISS 1/100



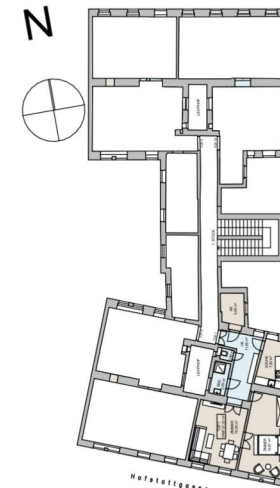
LAGEPLAN 1:500  
HOFSTATTGASSE 20

1. STOCK

TOP 7  
WOHNFLÄCHE 67,33 m<sup>2</sup>



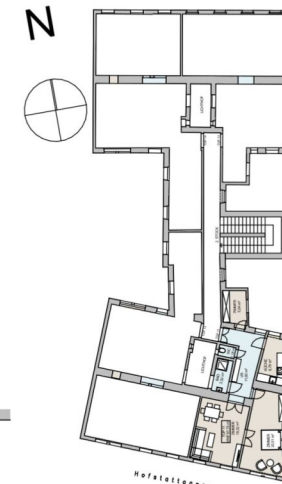
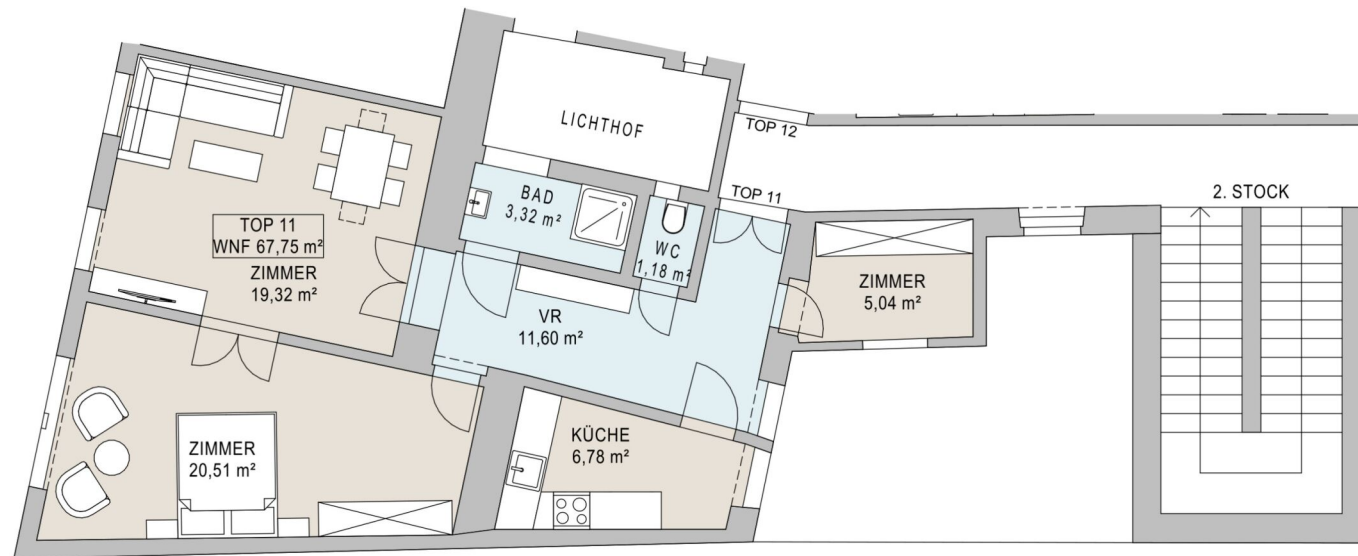
GRUNDRISS 1/100



LAGEPLAN 1:500  
HOFSTATTGASSE 20

2. STOCK

TOP 11  
WOHNFLÄCHE 67,75 m<sup>2</sup>



LAGEPLAN 1:500  
HOFSTATTGASSE 20



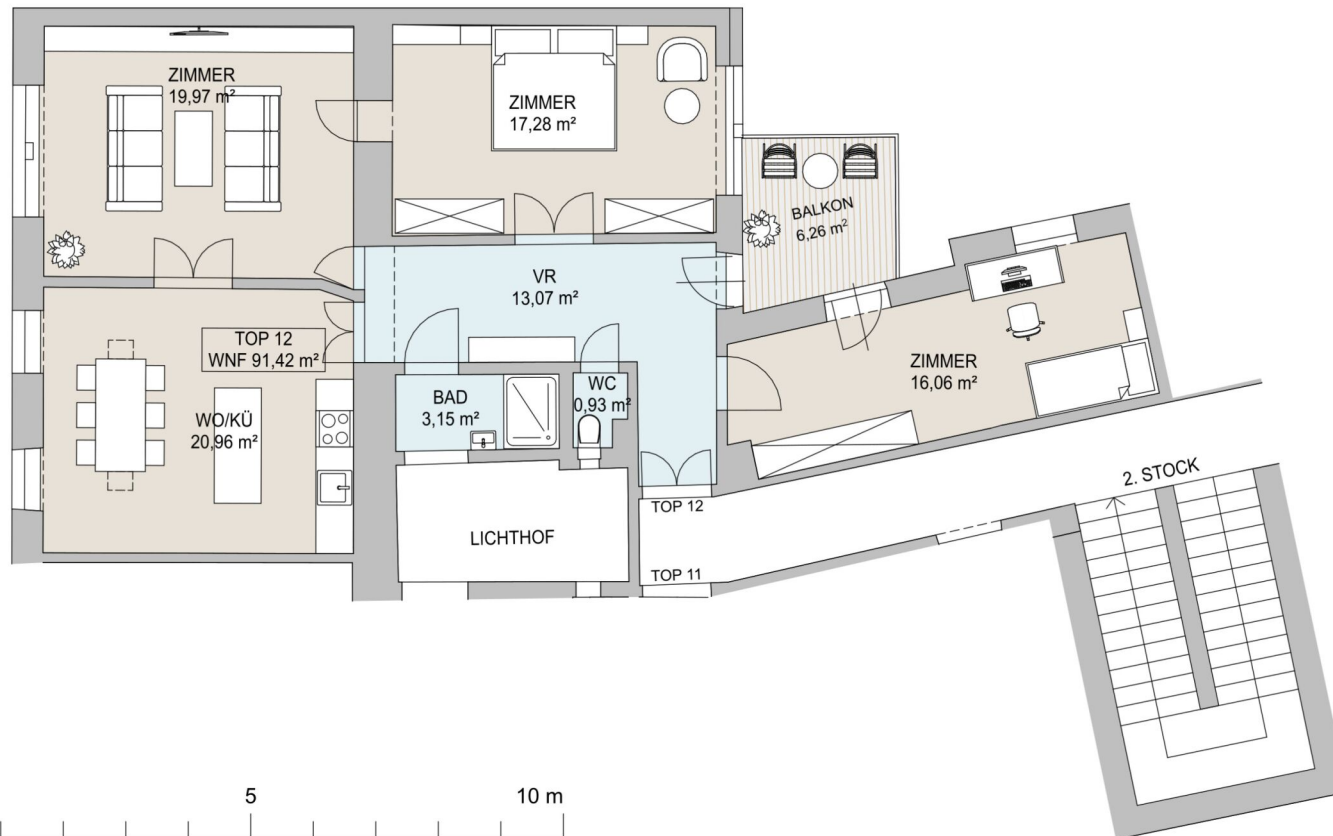
GRUNDRISS 1/100

2 ZIMMER 67,75 m<sup>2</sup> WOHNFLÄCHE

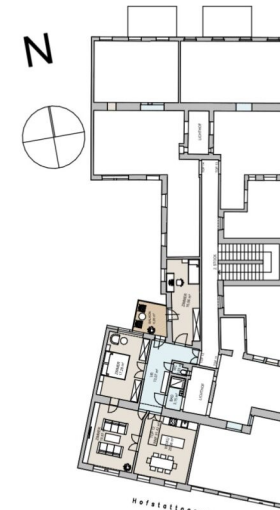
KAUFPREIS EIGENNUTZER: € 529.000,00

2. STOCK

TOP 12  
WOHNFLÄCHE 91,42 m<sup>2</sup>  
BALKON 6,26 m<sup>2</sup>



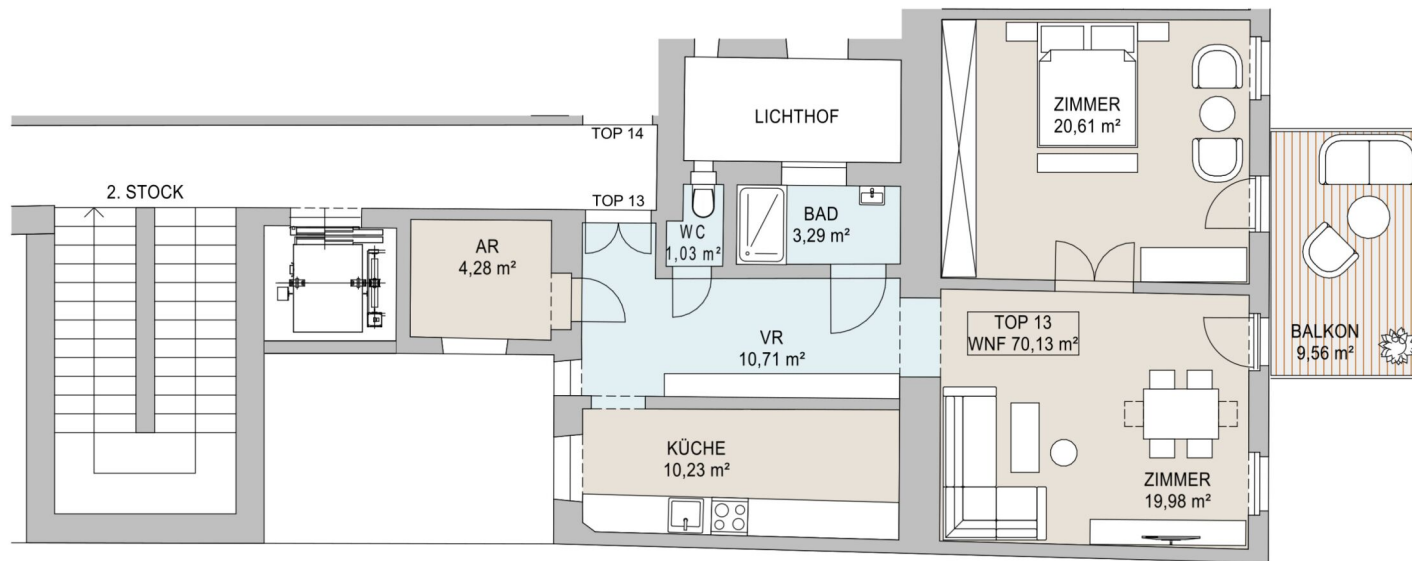
GRUNDRISS 1/100



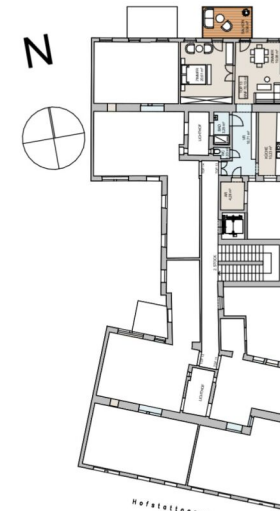
LAGEPLAN 1:500  
HOFSTATTGASSE 20

2. STOCK

TOP 13  
WOHNFLÄCHE 70,13 m<sup>2</sup>  
BALKON 9,56 m<sup>2</sup>



GRUNDRISS 1/100



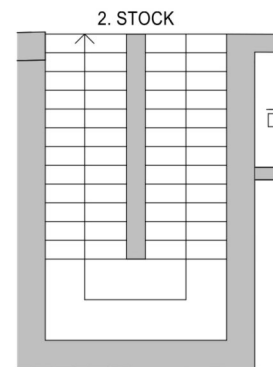
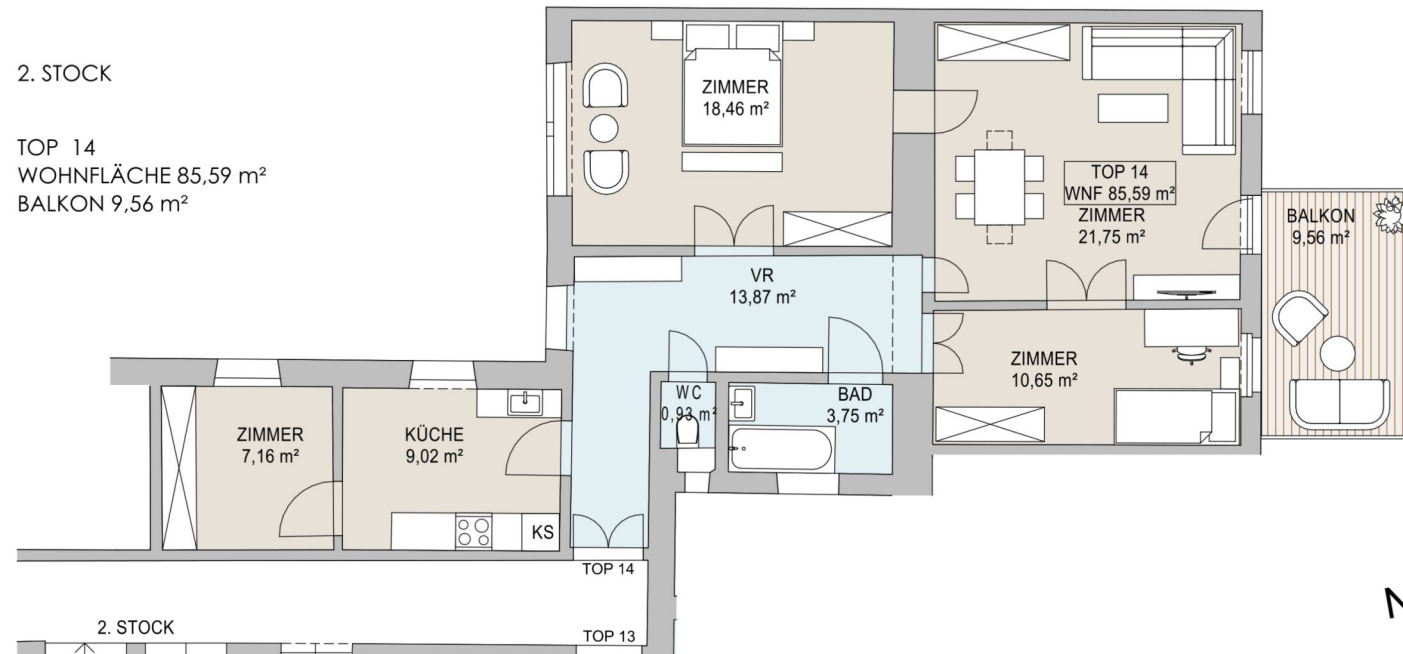
LAGEPLAN 1:500  
HOFSTATTGASSE 20

2 ZIMMER 70,13 m<sup>2</sup> WOHNFLÄCHE

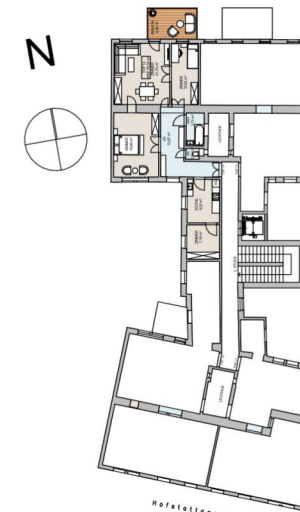
KAUFPREIS EIGENNUTZER: € 539.000,00

2. STOCK

TOP 14  
WOHNFLÄCHE 85,59 m<sup>2</sup>  
BALKON 9,56 m<sup>2</sup>



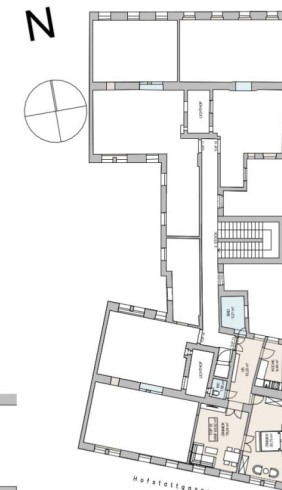
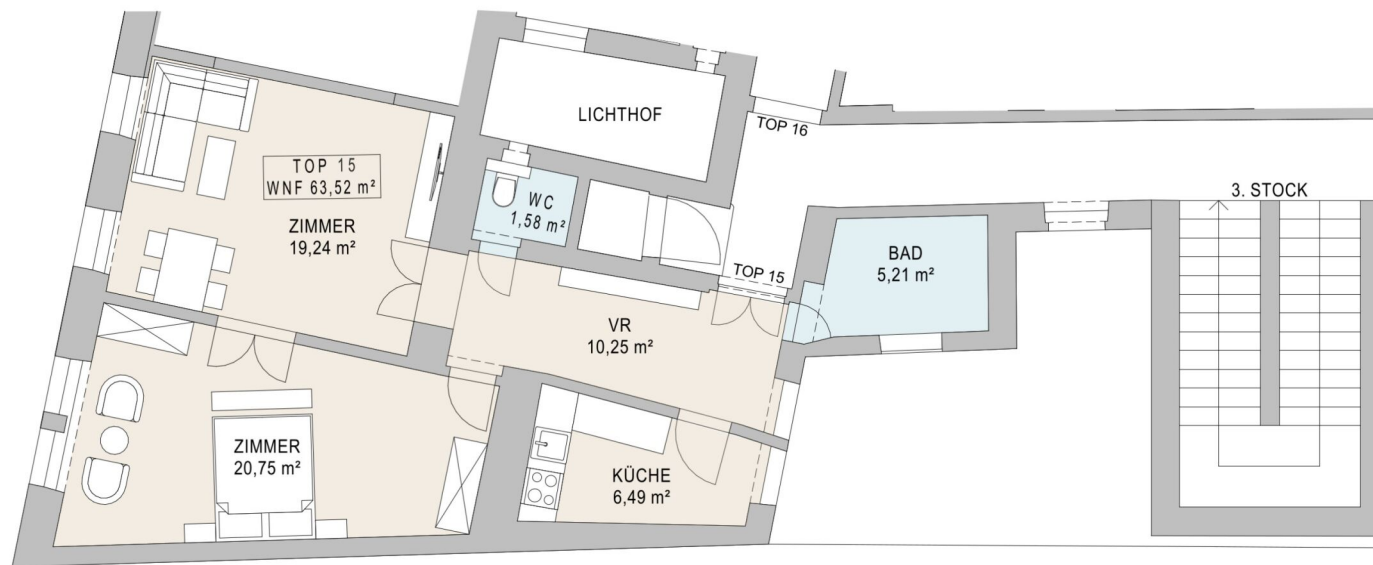
GRUNDRISS 1/100



LAGEPLAN 1:500  
HOFSTATTGASSE 20

3. STOCK

TOP 15  
WOHNFLÄCHE 63,52 m<sup>2</sup>



LAGEPLAN 1:500  
HOFSTATTGASSE 20



GRUNDRISS 1/100

2 ZIMMER 63,52 m<sup>2</sup> WOHNFLÄCHE

KAUFPREIS EIGENNUTZER: € 489.000,00

Unser Blick ist immer nach vorne gerichtet:

Die EHL-Immobiliengruppe lebt ihre Unternehmenswerte.  
Täglich. Kompetent. Engagiert. Leidenschaftlich.  
In allen Dienstleistungsbereichen.

|                  |                      |                        |
|------------------|----------------------|------------------------|
| Vermittlung      | Wohnimmobilien       | Anlageobjekte          |
| Bewertung        | Vorsorgewohnungen    | Zinshäuser             |
| Investment       | Büroimmobilien       | Betriebsliegenschaften |
| Asset Management | Einzelhandelsobjekte | Grundstücke            |
| Market Research  | Logistikimmobilien   | Hotels                 |

EHL Wohnen GmbH

Rathausstraße 1 | A-1010 Wien | T +43 1 512 76 90 | [wohnung@ehl.at](mailto:wohnung@ehl.at) | [wohnung.at](http://wohnung.at)



An alliance member of  
 **BNP PARIBAS**  
**REAL ESTATE**

Wir leben  
Immobilien.

