

Eschenpark Bauteil B2

EINSPARUNG
Stipcakgasse 6
A 1230, Wien-Liesing

Verfasserteil

Dipl.-Ing. Erich Röhler RÖHRER BAUPHYSIK
RÖHRER BAUPHYSIK
Erne-Seder-Gasse 8/2/1
1030 Wien-Landstraße
RÖHRER BAUPHYSIK

T +43 1 890 36 31-0
F DW70

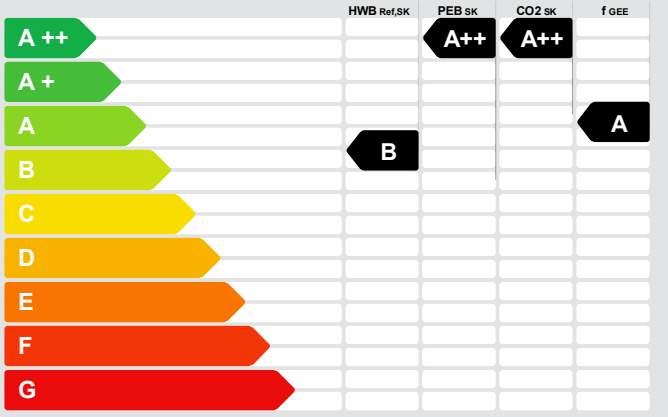
E office@bau-physik.at



20.09.2019

BEZEICHNUNG	Eschenpark Bauteil B2		
Gebäude(-teil)	Wohnen	Baujahr	2019
Nutzungsprofil	Mehrfamilienhäuser	Letzte Veränderung	
Straße	Stipckgasse 6	Katastralgemeinde	Siebenhirten
PLZ/Ort	1230 Wien-Liesing	KG-Nr.	01808
Grundstücksnr.	72/3	Seehöhe	202 m

SPEZIFISCHER STANDORT-REFERENZ-HEIZWÄRMEBEDARF, STANDORT-PRIMÄRENERGIEBEDARF, STANDORT-KOHLENDIOXIDEMISSIONEN UND GESAMTENERGIEEFFIZIENZ-FAKTOR



HWB_{ref}: Der Referenz-Heizwärmebedarf ist jene Wärmemenge, die in den Räumen bereitgestellt werden muss, um diese auf einer normativ geforderten Raumtemperatur, ohne Berücksichtigung allfälliger Erlöse aus Wärmerückgewinnung, zu halten.

WWB: Der Wärmewasserwärmebedarf ist in Abhängigkeit der Gebäudekategorie als flächenbezogener Defaultwert festgelegt.

HEB: Beim Heizenergiebedarf werden zusätzlich zum Heiz- und Warmwasserwärmebedarf die Verluste des gebäudeelektrischen Systems berücksichtigt, dazu zählen insbesondere die Verluste der Wärmebereitstellung, der Wärmeverteilung, der Wärmespeicherung und der Wärmeabgabe sowie allfälliger Hilfsenergie.

HNStB: Der Haushaltstrombedarf ist als flächenbezogener Defaultwert festgelegt. Er entspricht in etwa dem durchschnittlichen flächenbezogenen Stromverbrauch eines österreichischen Haushalts.

EEB: Der Endenergiebedarf umfasst zusätzlich zum Heizenergiebedarf den Haushaltstrombedarf, abzüglich allfälliger Endenergieerträge und zuzüglich eines dafür notwendigen Hilfsenergiebedarfs. Der Endenergiebedarf entspricht jener Energiemenge, die eingekauft werden muss (Lieferenergiebedarf).

f_{GEE}: Der Gesamtenergieeffizienz-Faktor ist der Quotient aus dem Endenergiebedarf und einem Referenz-Endenergiebedarf (Anforderung 2007).

PEB: Der Primärenergiebedarf ist der Endenergiebedarf einschließlich der Verluste in allen Vorstufen. Der Primärenergiebedarf weist einen erneuerbaren (PEB_{ren}) und einen nicht erneuerbaren (PEB_{non-ren}) Anteil auf.

CO₂: Gesamte den Endenergiebedarf zuzurechnende Kohlendioxidemissionen, einschließlich jener für Vorstufen.

Alle Werte gelten unter der Annahme eines normierten BenutzerInnenverhaltens. Sie geben den Jahresbedarf pro Quadratmeter beheizter Brutto-Grundfläche an.

Dieser Energieausweis entspricht den Vorgaben der Richtlinie 6 „Energieeinsparung und Wärmeschutz“ des Österreichischen Instituts für Bautechnik in Umsetzung der Richtlinie 2010/31/EU über die Gesamtenergieeffizienz von Gebäuden und des Energieausweis-Vorlage-Gesetzes (EAVG). Der Ermittlungszeitraum für die Konversionsfaktoren für Primärenergie und Kohlendioxidemissionen ist 2004 - 2008 (Strom: 2009 - 2013) und es wurden übliche Allokationsregeln unterstellt.

GEBÄUDEKENNDATEN

Brutto-Grundfläche	4.116,74 m ²	charakteristische Länge	2,60 m	mittlerer U-Wert	0,335 W/m ² K
Bezugsfläche	3.293,39 m ²	Klimaregion	N	LEK- τ -Wert	21,82
Brutto-Volumen	13.037,50 m ³	Heiztage	218 d	Art der Lüftung	Fensterlüftung
Gebäude-Hüllfläche	5.018,82 m ²	Heizgradtage	3493 Kd	Bauweise	mittelschwere
Kompaktheit (AV)	0,38 1/m	Norm-Außentemperatur	-12,3 °C	Soil-Innentemperatur	20 °C

ANFORDERUNGEN (Referenzklima) Wohnen

Referenz-Heizwärmebedarf	erfüllt	30,16 kWh/m ² a	≥	HWB _{Ref,BK}	25,59 kWh/m ² a
Heizwärmebedarf				HWB _{BK}	25,59 kWh/m ² a
End-/Lieferenergiebedarf	erfüllt (alternativ zu f_{oEE})	76,99 kWh/m ² a	≥	E/LEB _{BK}	70,61 kWh/m ² a
Gesamtenergieeffizienz-Faktor	ohne Anforderungen			f _{oEE}	0,770
Erneuerbarer Anteil	erfüllt				

WÄRME- UND ENERGIEBEDARF (Standortklima)

Referenz-Heizwärmebedarf	113.068 kWh/a	HWB _{Ref,BK}	27,47 kWh/m ² a
Heizwärmebedarf	109.333 kWh/a	HWB _{BK}	26,56 kWh/m ² a
Warmwasserwärmebedarf	52.591 kWh/a	WWWB	12,78 kWh/m ² a
Heizenergiebedarf	232.194 kWh/a	HEB _{BK}	56,40 kWh/m ² a
Energieaufwandszahl Heizen		e _{Heiz,H}	1,43
Haushaltsstrombedarf	67.617 kWh/a	HHSB	16,43 kWh/m ² a
Endenergiebedarf	299.811 kWh/a	EEB _{BK}	72,83 kWh/m ² a
Primärenergiebedarf	199.023 kWh/a	PEB _{BK}	48,34 kWh/m ² a
Primärenergiebedarf nicht erneuerbar	89.432 kWh/a	PEB _{n,enn,BK}	21,72 kWh/m ² a
Primärenergiebedarf erneuerbar	109.591 kWh/a	PEB _{en,BK}	26,62 kWh/m ² a
Kohlendioxidemissionen (optional)	23.341 kg/a	CO ₂ _{BK}	5,67 kg/m ² a
Gesamtenergieeffizienz-Faktor		f _{oEE}	0,770
Photovoltaik-Export	0 kWh/a	PV _{Export,BK}	0,00 kWh/m ² a

ERSTELLT

GWR-Zahl		ErstellerIn	Dipl.-Ing. Erich Röhler RÖHRER BAUPHYSIK
Ausstellungsdatum	20.09.2019	Unterschrift	
Gültigkeitsdatum	19.09.2029		

Die Energiekennzahlen dieses Energieausweises dienen ausschließlich der Information. Aufgrund der idealisierten Eingangsparameter können bei tatsächlicher Nutzung erhebliche Abweichungen auftreten. Insbesondere Nutzungseinheiten unterschiedlicher Lage können aus Gründen der Geometrie und der Lage hinsichtlich ihrer Energiekennzahlen von der hier angegebenen abweichen.

Leitwerte

Eschenpark Bauteil B2 - Wohnen

Wohnen

... gegen Außen	Le	1.326,51
... über Unbeheizt	Lu	200,21
... über das Erdreich	Lg	0,00
... Leitwertzuschlag für linienförmige und punktförmige Wärmebrücken		152,67
Transmissionsleitwert der Gebäudehülle	LT	1.679,40 W/K
Lüftungsleitwert	LV	1.164,54 W/K
Mittlerer Wärmedurchgangskoeffizient	Um	0,335 W/m²K

... gegen Außen, über Unbeheizt und das Erdreich

Bauteile gegen Außenluft

	m²	W/m²K	f	fFH	W/K
Nord					
0004	142/258(Erschl)	10,98	1,150	1,0	12,63
0005	242/258	18,72	0,810	1,0	15,16
0007	257/258	19,89	0,810	1,0	16,11
0011	314/236(Erschl)	7,41	1,100	1,0	8,15
0018	496/236	11,71	0,790	1,0	9,25
AW01	Außenwand	758,44	0,190	1,0	144,10
AW02	Außenwand reduziert	207,47	0,328	1,0	68,05
AW03	Brandwand	862,87	0,190	1,0	163,95
AW04	Außenwand STGH zu TG-Einfahrt	79,76	0,244	0,7	13,62
	1.977,27				451,02
Ost					
0003	138/258	21,36	0,840	1,0	17,94
0008	298/258	15,38	0,800	1,0	12,30
	36,74				30,24
Süd					
0001	110/258	36,92	0,860	1,0	31,75
0002	138/236(Erschl)	6,52	1,160	1,0	7,56
0003	138/258	67,64	0,840	1,0	56,82
0008	298/258	53,83	0,800	1,0	43,06
0009	299/236(Erschl)	7,06	1,110	1,0	7,84
0012	320/258	24,78	0,800	1,0	19,82
0013	323/258	41,65	0,800	1,0	33,32
0014	333/258	8,59	0,800	1,0	6,87
0015	338/258	8,72	0,800	1,0	6,98
0018	496/236	11,71	0,790	1,0	9,25
	267,42				223,27
West					
0006	255/258	184,24	0,810	1,0	149,23
0010	310/258	96,00	0,800	1,0	76,80
0016	356/236(Erschl)	16,80	1,100	1,0	18,48
0017	356/258	238,68	0,800	1,0	190,94
0019	510/236(Erschl)	24,08	1,090	1,0	26,25
	559,80				461,70

Leitwerte

Eschenpark Bauteil B2 - Wohnen

Horizontal

DA01	Flachdach, Warmdach ext. begrünt	807,00	0,138	1,0	111,37
DA01a	Gemeinschaftsterrasse, Warmdach ext. beg	204,35	0,141	1,0	28,81
DA02	Terrasse, Warmdach reduziert	77,45	0,197	1,0	15,26
FBA01	Wohnung gegen Außenluft	108,51	0,170	1,0	18,45
FBU02	Wohnung zu TG	927,81	0,214	0,9	178,70
FBU01	Wohnung zu UG/Nebenräume	52,47	0,215	0,7	7,90
		2.177,59			360,49
	Summe	5.018,82			

... Leitwertzuschlag für linienförmige und punktförmige Wärmebrücken

Leitwerte über Wärmebrücken

Wärmebrücken pauschal 152,67 WK**... über Lüftung**

Lüftungsleitwert

Fensterlüftung 1.164,54 WK

Lüftungsvolumen VL = 8.562,81 m³
 Luftwechselrate n = 0,40 1/h

Gewinne

Eschenpark Bauteil B2 - Wohnen

Wohnen

Wirksame Wärmespeicherfähigkeit der Zone

mittelschwere Bauweise**Interne Wärmegewinne**

Mehrfamilienhäuser

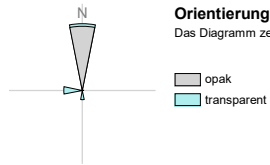
qi = 3,75 W/m²**Solare Wärmegewinne**

Transparente Bauteile	Anzahl	Fs	Summe Ag m ²	g	A trans,h m ²
Nord					
0004 142/258(Erschl)	3	0,75	8,70	0,500	2,87
0005 242/258	3	0,75	15,84	0,480	5,03
0007 257/258	3	0,75	16,92	0,480	5,37
0011 314/236(Erschl)	1	0,75	6,35	0,500	2,10
0018 496/236	1	0,75	10,28	0,480	3,26
	11		58,09		18,64
Ost					
0003 138/258	6	0,75	16,84	0,480	5,34
0008 298/258	2	0,75	13,23	0,480	4,20
	8		30,08		9,55
Süd					
0001 110/258	13	0,75	27,86	0,480	8,84
0002 138/236(Erschl)	2	0,75	5,10	0,500	1,68
0003 138/258	19	0,75	53,35	0,480	16,94
0008 298/258	7	0,75	46,32	0,480	14,70
0009 299/236(Erschl)	1	0,75	6,02	0,500	1,99
0012 320/258	3	0,75	21,43	0,480	6,80
0013 323/258	5	0,75	36,04	0,480	11,44
0014 333/258	1	0,75	7,44	0,480	2,36
0015 338/258	1	0,75	7,56	0,480	2,40
0018 496/236	1	0,75	10,28	0,480	3,26
	53		221,45		70,46
West					
0006 255/258	28	0,75	156,62	0,480	49,73
0010 310/258	12	0,75	82,84	0,480	26,30
0016 356/236(Erschl)	2	0,75	14,51	0,500	4,79
0017 356/258	26	0,75	207,80	0,480	65,98
0019 510/236(Erschl)	2	0,75	21,17	0,500	7,00
	70		482,96		153,82

	Aw m ²	Qs, h kWh/a	
Nord	88,71	7.451	
Ost	36,74	6.276	
Süd	267,42	56.725	
West	559,80	101.068	
	932,67	171.521	

Gewinne

Eschenpark Bauteil B2 - Wohnen

**Orientierungsdiagramm**

Das Diagramm zeigt die Orientierungen und Flächen von opaken und transparenten Bauteilen

opak
 transparent

Strahlungsintensitäten

Wien-Liesing, 202 m

	S	SO/SW	O/W	NO/NW	N	H
	kWh/m ²	kWh/m ²	kWh/m ²	kWh/m ²	kWh/m ²	kWh/m ²
Jan.	34,73	27,94	17,23	12,01	11,49	26,11
Feb.	55,55	45,58	29,91	20,89	19,46	47,47
Mär.	76,03	67,14	50,96	33,97	27,50	80,89
Apr.	80,74	79,58	69,20	51,90	40,37	115,34
Mai	89,87	94,60	91,44	72,52	56,76	157,66
Jun.	79,94	89,54	91,14	76,75	60,76	159,89
Jul.	81,93	91,57	93,18	75,50	59,44	160,65
Aug.	88,44	91,25	82,83	60,36	44,92	140,39
Sep.	81,44	74,57	59,85	43,17	35,32	98,12
Okt.	68,17	57,53	40,02	26,26	23,14	62,54
Nov.	38,35	30,57	18,45	12,69	12,11	28,84
Dez.	29,80	23,41	12,77	8,70	8,32	19,35

Monatsbilanz Heizwärmebedarf, Standort

Eschenpark Bauteil B2 - Wohnen

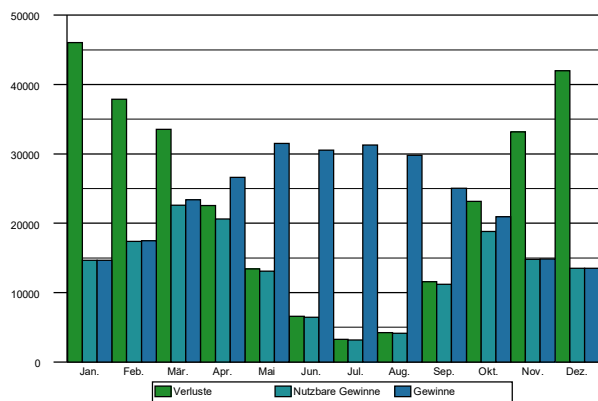
Volumen beheizt, BRt: 13.037,50 m³
 Geschoßfläche, BGF: 4.116,74 m²

mittelschwere Bauweise

Wien-Liesing, 202 m

Heizgradtage HGT (12/20): 3.493 Kd

	Außen °C	HT d	QT kWh	QV kWh	eta -	eta Qs kWh	eta Qi kWh	Q h kWh
Jan.	-1,78	31,00	27.208	18.867	1,000	5.476	9.878	30.721
Feb.	0,19	28,00	22.358	15.504	0,996	9.131	8.893	19.838
Mär.	4,14	31,00	19.821	13.744	0,967	13.732	9.559	10.275
Apr.	8,98	11,22	13.322	9.238	0,775	13.748	7.407	525
Mai	13,66		7.916	5.489	0,415	9.277	4.105	-
Jun.	16,78		3.897	2.703	0,211	4.578	2.022	-
Jul.	18,47		1.918	1.330	0,102	2.244	1.003	-
Aug.	18,01		2.492	1.728	0,138	2.852	1.368	-
Sep.	14,36		6.824	4.732	0,448	7.245	4.283	-
Okt.	9,05	20,63	13.682	9.488	0,898	10.574	8.875	2.476
Nov.	3,80	30,00	19.588	13.583	0,997	5.925	9.533	17.713
Dez.	0,15	31,00	24.804	17.200	1,000	4.340	9.878	27.786
		182,85	163.830	113.603		89.123	76.803	109.333 kWh

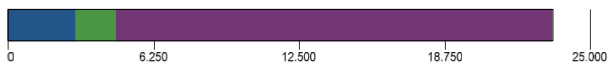


Anlagentechnik des Gesamtgebäudes

Eschenpark Bauteil B2

Wohnen

Nutzprofil: Mehrfamilienhäuser



Primärenergie, CO ₂ in der Zone		Anteil	PEB kWh/a	CO ₂ kg/a
RH	Raumheizung Anlage 1	100,0		
	Fernwärme Wien (Einzelnachweis)		42.900	2.860
TW	Warmwasser Anlage 1	100,0		
	Fernwärme Wien (Einzelnachweis)		26.717	1.781
SB	Haushaltsstrombedarf Strom (Österreich Mix 2015)	100,0	129.149	18.662

Hilfsenergie in der Zone		Anteil	PEB kWh/a	CO ₂ kg/a
RH	Raumheizung Anlage 1	100,0		
	Strom (Österreich Mix 2015)		255	36
TW	Warmwasser Anlage 1	100,0		
	Strom (Österreich Mix 2015)		0	0

Energiebedarf in der Zone		versorgt BGF m ²	Lstg. kW	EB kWh/a
RH	Raumheizung Anlage 1	4.116,74	692	143.000
TW	Warmwasser Anlage 1	4.116,74		89.059
SB	Haushaltsstrombedarf	4.116,74		67.617

Konversionsfaktoren

Konversionsfaktoren zur Ermittlung des PEB (f_{PE}), des nichterneuerbaren Anteils des PEB ($f_{PE,nem.}$), des erneuerbaren Anteils des PEB ($f_{PE,em.}$) sowie des CO₂ (f_{CO2}).

	f_{PE}	$f_{PE,nem.}$	$f_{PE,em.}$	f_{CO2} g/kWh
Strom (Österreich Mix 2015)	1,91	1,32	0,59	276
Fernwärme Wien (Einzelnachweis)	0,30	0,00	0,30	20

Raumheizung Anlage 1

Bereitstellung: RH-Wärmebereitstellung zentral, Defaultwert für Leistung (691,61 kW), Nah-/Fernwärme oder sonstige Wärmetauscher, Sekundärkreis

Speicherung: kein Speicher

Verteilleitungen: Längen pauschal, nicht konditioniert, 3/3 gedämmt, Armaturen ungedämmt

Steigleitungen: Längen pauschal, nicht konditioniert, 3/3 gedämmt, Armaturen ungedämmt

Anbindeleitungen: Längen pauschal, 2/3 gedämmt, Armaturen ungedämmt

Abgabe: Einzelraumregelung mit Thermostatventilen, individuelle Wärmeverbrauchsermittlung, Heizkörper (60 °C / 35 °C)

	Verteilleitungen	Steigleitungen	Anbindeleitungen
Wohnen	0,00 m	0,00 m	2.305,37 m
unkonditioniert	165,58 m	329,33 m	

Warmwasser Anlage 1

Bereitstellung: WW- und RH-Wärmebereitstellung kombiniert, Raumheizung Anlage 1

Speicherung: Kein Warmwasserspeicher

Verteilleitungen: Längen pauschal, nicht konditioniert, 3/3 gedämmt, Armaturen ungedämmt

Steigleitungen: Längen pauschal, nicht konditioniert, 3/3 gedämmt, Armaturen ungedämmt

Zirkulationsleitung: Ohne Zirkulation

Stichleitung: Längen pauschal, Kunststoff (Stichl.)

Abgabe: Zweigriffarmaturen, individuelle Wärmeverbrauchsermittlung

	Vertelleitungen	Steigleitungen	Stichleitungen
Wohnen	0,00 m	0,00 m	658,67 m
unkonditioniert	49,81 m	164,66 m	

Grundfläche und Volumen

Eschenpark Bauteil B2

Brutto-Grundfläche und Brutto-Volumen

		BGF [m ²]	V [m ³]
Wohnen	beheizt	4.116,74	13.037,50

Wohnen

beheizt		Formel	Höhe [m]	BGF [m ²]	V [m ³]
Erdgeschoß		1 x 927,81	3,55	927,81	3.293,72
1. Obergeschoß		1 x 1088,79	3,00	1.088,79	3.266,37
2. Obergeschoß		1 x 1088,79	3,00	1.088,79	3.266,37
Dachgeschoß		1 x 1011,35	3,17	1.011,35	3.211,03
Summe Wohnen				4.116,74	13.037,50

Bauteilflächen

Eschenpark Bauteil B2 - Alle Gebäudeteile/Zonen

			m ²
Flächen der thermischen Gebäudehülle			5.018,82
Opake Flächen	81,42 %		4.086,15
Fensterflächen	18,58 %		932,67
Wärmefluss nach oben			1.088,80
Wärmefluss nach unten			1.088,79

Flächen der thermischen GebäudehülleWohnen Mehrfamilienhäuser

			m ²
0001	110/258	13 x 2,84	36,92
081171c2-a637-4e5a-ad84-96064835e73e	s	CAD Erdgeschoß, 110/258	
0f6b47d3-053a-4d57-afaa-147dc7932012	s	CAD Erdgeschoß, 110/258	
33b84e46-02f0-4850-b79c-4818285d5786	s	CAD Erdgeschoß, 110/258	
401f0656-1e83-4f5a-a648-75b1c001477a	s	CAD Erdgeschoß, 110/258	
5c4b2e27-00f2-4158-81ed-27a555cfd50a	s	CAD Erdgeschoß, 110/258	
72a020a7-1df2-4459-abf0-faae6f56c9e5	s	CAD Erdgeschoß, 110/258	
8ce4cc26-9253-405e-ad05-b43135b7e47d	s	CAD Erdgeschoß, 110/258	
936989fc-f008-4250-a10b-73c0bb0e9683	s	CAD Erdgeschoß, 110/258	
a96ba0c7-21ab-4057-a698-a142e4c90cf4	s	CAD Erdgeschoß, 110/258	
c32d6af7-b757-4857-a18c-261acc614d3c	s	CAD Erdgeschoß, 110/258	
c8ea7c5f-d943-4e50-b332-9ff9306ba267	s	CAD Erdgeschoß, 110/258	
ddc94ec2-2c83-4f5c-8a3a-b1c475df93df	s	CAD Erdgeschoß, 110/258	
feffcaab-b373-475a-b29c-f7cacba00d35	s	CAD Erdgeschoß, 110/258	
0002	138/236(Erschl)	2 x 3,26	6,52
7db6e737-d7a1-4c5d-b597-7a82fa43e484	s	CAD Erdgeschoß, 138/236(Erschl)	
861c09ec-ab04-4c5d-afe5-0a36979b3165	s	CAD Erdgeschoß, 138/236(Erschl)	
0003	138/258	25 x 3,56	89,00
0428975f-bea0-4b53-835b-5aef8fb09949	o	CAD Erdgeschoß, 138/258	
164432db-fdc4-4f53-af35-ae259c0899d5	o	CAD Erdgeschoß, 138/258	
1bd1ecc5-ae36-4956-a913-e3394bd1ca20	o	CAD Erdgeschoß, 138/258	
6b2680b6-779d-4b58-b6b9-35ab29332ee7	o	CAD Erdgeschoß, 138/258	
ab04fe14-8872-405c-87c2-acf81110423c	o	CAD Erdgeschoß, 138/258	
b360d8aa-ec55-485f-ad7d-994a72b46bdb	o	CAD Erdgeschoß, 138/258	
00474c10-079f-435a-b0e9-e50ac1b24568	s	CAD Erdgeschoß, 138/258	
149854ca-f6e9-4150-b9af-073e8b330efe	s	CAD Erdgeschoß, 138/258	
22c64254-3f4c-465a-97eb-ad644fa03187	s	CAD Erdgeschoß, 138/258	
2402858b-4c5b-4754-86bd-8d3da577e330	s	CAD Erdgeschoß, 138/258	
27a30b49-74ec-4055-a245-af28573094b1	s	CAD Erdgeschoß, 138/258	
289e3f24-ca72-455d-b4eb-2a704d56c943	s	CAD Erdgeschoß, 138/258	
4fc08d32-8d67-4650-a27f-3b82163315ed	s	CAD Erdgeschoß, 138/258	
6171a8d2-c8cf-4452-813d-c81570ac0635	s	CAD Erdgeschoß, 138/258	
695054d9-fbd5-4c55-a556-5b953dc0572d	s	CAD Erdgeschoß, 138/258	
6d6bcca0-9efb-4952-a1d6-8e6a3813b35f	s	CAD Erdgeschoß, 138/258	

Bauteilflächen

Eschenpark Bauteil B2 - Alle Gebäudeteile/Zonen

76990735-9f65-4053-9574-17ea09a693ea	s	CAD	Erdgeschoß, 138/258
85b3e1d1-085c-4558-9d4d-87b3ac43852b	s	CAD	Erdgeschoß, 138/258
860b84a9-5007-445d-a1e1-2ce7343bb664	s	CAD	Erdgeschoß, 138/258
d45caf54-b99c-415f-8fad-7084fc042cc3	s	CAD	Erdgeschoß, 138/258
d7f1f6f8b-10a4-4b5d-869f-2b57f91d88c6	s	CAD	Erdgeschoß, 138/258
da2d404e-259a-4959-b121-83227366e0b2	s	CAD	Erdgeschoß, 138/258
e6d1f3be-dbaa-4956-b6cf-783c9663cb60	s	CAD	Erdgeschoß, 138/258
ed0f399c-2ed8-4a56-a5bd-6cbdf35e6b25	s	CAD	Erdgeschoß, 138/258
f223c888-9f92-4055-9093-47e522dca819	s	CAD	Erdgeschoß, 138/258
0004			142/258(Erschl)
			3 x 3,66
			m²
			10,98
2ad1c34b-81c5-4358-8040-14b12ffa969d	N	CAD	Erdgeschoß, 142/258(Erschl)
7b2c7d39-4123-435b-87d4-7ef6991596e2	N	CAD	Erdgeschoß, 142/258(Erschl)
8144cef2-91dd-4f57-8e30-01555b364236	N	CAD	Erdgeschoß, 142/258(Erschl)
0005			242/258
			3 x 6,24
			m²
			18,72
7f147ee9-e4b1-415a-8d03-7b8d7b98ead3	N	CAD	Erdgeschoß, 242/258
9650cda0-6ed6-4b51-ac19-59d4d53a6340	N	CAD	Erdgeschoß, 242/258
ddf32cff-0952-4e59-bd15-821c6e0af70d	N	CAD	Erdgeschoß, 242/258
0006			255/258
			28 x 6,58
			m²
			184,24
00f8b6cf-dbd9-4552-bf02-eca005508cf4	w	CAD	Erdgeschoß, 255/258
012ce430-fa57-4a59-ad5f-fd8a1d02ce85	w	CAD	Erdgeschoß, 255/258
1a76f92b-bce0-4b52-847f-a6defc89fc1b	w	CAD	Erdgeschoß, 255/258
1d773c37-7978-445a-8da7-189edf9c16cc	w	CAD	Erdgeschoß, 255/258
35348bdd-8144-4b58-867c-ab9662ca1e58	w	CAD	Erdgeschoß, 255/258
37c7a353-5fa2-4656-be8e-663db7a2e33a	w	CAD	Erdgeschoß, 255/258
3a8ef0da-b37b-4b59-b63c-429460c746c0	w	CAD	Erdgeschoß, 255/258
3c7d20d0-08b4-4958-8489-d8de42265fe8	w	CAD	Erdgeschoß, 255/258
3fd1bee1-ddbd-4352-b7b1-5cb7750be807	w	CAD	Erdgeschoß, 255/258
49ab1a61-f272-4e50-ac6d-f5aa97533190	w	CAD	Erdgeschoß, 255/258
51242c8b-6b16-4856-a1cc-c8c262c686c3	w	CAD	Erdgeschoß, 255/258
5a42f0f0-aaa5-4253-824f-63f68ca9c444	w	CAD	Erdgeschoß, 255/258
639c5122-77a6-4952-a997-a3f27a98c88b	w	CAD	Erdgeschoß, 255/258
6e448d4a-8102-4850-aa52-b9199e99978d	w	CAD	Erdgeschoß, 255/258
7e099eb7-2e93-4a52-89c6-65fc7ecea49	w	CAD	Erdgeschoß, 255/258
7fcea43f-7105-4c56-9ec3-e49dc025bf68	w	CAD	Erdgeschoß, 255/258
9b2e61b3-dc81-4153-ac51-e8cf5081246d	w	CAD	Erdgeschoß, 255/258
9d8dac87-6f27-4a53-b813-b1e409bf9e54	w	CAD	Erdgeschoß, 255/258
a24f184e-9bda-4e5a-9cc2-c4dff5235ae	w	CAD	Erdgeschoß, 255/258
b5dbeb16-935f-4b51-992c-e90ee77f82ad	w	CAD	Erdgeschoß, 255/258
bdb8823a-e533-4d5b-b15c-367f3a540385	w	CAD	Erdgeschoß, 255/258
bfe0ef84-3a5c-4257-85f9-a7b5ec6bdcae3	w	CAD	Erdgeschoß, 255/258
d15733b6-958b-465d-b8d2-3350e1160415	w	CAD	Erdgeschoß, 255/258
dd022d7e-da7d-4258-9af0-63949da1a4c5	w	CAD	Erdgeschoß, 255/258
e57f32b8-61cc-475a-ac1d-dcdc62a405ee	w	CAD	Erdgeschoß, 255/258
e5e66d14-8da4-4b5b-89a9-b16c8e3d4ba2	w	CAD	Erdgeschoß, 255/258
f57f4543-da3e-4d54-bf78-15cc4e2ae927	w	CAD	Erdgeschoß, 255/258
fe239dc9-3db1-4d51-9b9c-4a913efd99fb	w	CAD	Erdgeschoß, 255/258

Bauteilflächen

Eschenpark Bauteil B2 - Alle Gebäudeteile/Zonen

				m²
0007	257/258	3 x 6,63		19,89
	110703e6-11ba-445f-b86f-a392d1ab11cd	N	CAD Erdgeschoß, 257/258	
	438a2e0a-08d2-4e5f-999f-c6bb7518a17f	N	CAD Erdgeschoß, 257/258	
	f2d7f43c-2fe1-4a52-abca-493cf0e1cffb	N	CAD Erdgeschoß, 257/258	
0008	298/258	9 x 7,69		69,21
	088d02ac-6e9f-4255-8a87-0a2b5d6f2eff	O	CAD Erdgeschoß, 298/258	
	7099577a-7144-405d-84fa-087a367bed97	O	CAD Erdgeschoß, 298/258	
	1956edb7-cbe6-485b-b902-601795f11ae4	S	CAD Erdgeschoß, 298/258	
	33b683c8-58ac-4159-8c0f-16bba15fc3fb	S	CAD Erdgeschoß, 298/258	
	43bbc557-481e-4d5e-a54f-4ef1189a54b4	S	CAD Erdgeschoß, 298/258	
	4d2258b9-333e-475e-927e-ef00b0c801ca	S	CAD Erdgeschoß, 298/258	
	67ff7c3e-79dd-4552-b5be-753445cab3dd	S	CAD Erdgeschoß, 298/258	
	ee4302b3-aadc-4a51-bbdc-b77a5c152dd4	S	CAD Erdgeschoß, 298/258	
	f359000e-9cdd-415e-a659-7d06ace88d12	S	CAD Erdgeschoß, 298/258	
0009	299/236(Erschl)	1 x 7,06		7,06
	291b4220-68ef-4e51-966c-80a566f9aa1b	S	CAD Erdgeschoß, 299/236(Erschl)	
0010	310/258	12 x 8,00		96,00
	0bbe8add-9b22-4850-9fb2-c842a0e3216c	W	CAD Erdgeschoß, 310/258	
	22f380b9-48a4-4e55-9f9d-58af18f8890c	W	CAD Erdgeschoß, 310/258	
	2990eb6c-9f75-4e54-8d31-253bb5d81dde	W	CAD Erdgeschoß, 310/258	
	2ac456bc-b187-445a-a335-577b14fcc73f	W	CAD Erdgeschoß, 310/258	
	503f8ef6-bf3-4b52-960e-34c3136d7269	W	CAD Erdgeschoß, 310/258	
	8160119d-7e63-4d5d-8f17-116fff61f70f	W	CAD Erdgeschoß, 310/258	
	81e7ef68-4dff-475f-80a6-daaec09950ec	W	CAD Erdgeschoß, 310/258	
	81f56783-1e86-4454-ae57-a83b68424740	W	CAD Erdgeschoß, 310/258	
	a36f3152-8a13-4853-b93c-4e9fbb013d89	W	CAD Erdgeschoß, 310/258	
	abff0278-c6b0-4052-824b-ae07e4f33137	W	CAD Erdgeschoß, 310/258	
	b5ad7f9a-1cdc-4953-b94f-4899c1c51c5	W	CAD Erdgeschoß, 310/258	
	e82c22ad-03f8-4251-8832-cdea37fcd13b	W	CAD Erdgeschoß, 310/258	
0011	314/236(Erschl)	1 x 7,41		7,41
	8ad7b674-f388-4757-81c4-999e29c312b1	N	CAD Erdgeschoß, 314/236(Erschl)	
0012	320/258	3 x 8,26		24,78
	230d3ecd-6c5c-435e-b58b-33250ba7e390	S	CAD Erdgeschoß, 320/258	
	dba5f0bd-5c02-4953-8e09-eb820f4d26f4	S	CAD Erdgeschoß, 320/258	
	e20ed995-8b96-4b54-b118-bf9792d6436e	S	CAD Erdgeschoß, 320/258	
0013	323/258	5 x 8,33		41,65
	657ba754-8aef-4659-be5e-24a5f28dbeb1	S	CAD Erdgeschoß, 323/258	
	75be2fcf-a714-465a-82cb-46363198d158	S	CAD Erdgeschoß, 323/258	
	b6085984-bb28-485d-a6bd-ff7107bd9234	S	CAD Erdgeschoß, 323/258	

Bauteilflächen

Eschenpark Bauteil B2 - Alle Gebäudeteile/Zonen

	d5447c88-fb0f-4857-9cb8-de79cb593143	s	CAD	Erdgeschoß, 323/258	
	d6a4199f-ad4d-4f5e-a304-c9b9e8ea58d8	s	CAD	Erdgeschoß, 323/258	
0014	333/258			1 x 8,59	8,59 m ²
	04910c81-a130-4b5a-8faf-e896554ab4df	s	CAD	Erdgeschoß, 333/258	
0015	338/258			1 x 8,72	8,72 m ²
	af156176-4ee5-4950-ac34-44024489ddd0	s	CAD	Erdgeschoß, 338/258	
0016	356/236(Erschl)			2 x 8,40	16,80 m ²
	2f464cf0-3bee-4454-9a43-25c87ca05168	w	CAD	Erdgeschoß, 356/236(Erschl)	
	618492f9-4a83-4856-aadf-11d8655ec8c8	w	CAD	Erdgeschoß, 356/236(Erschl)	
0017	356/258			26 x 9,18	238,68 m ²
	01192f19-daa1-4151-9562-b3d3950b7a3a	w	CAD	Erdgeschoß, 356/258	
	069b86e9-da85-445a-a028-1e274ebcc4bb	w	CAD	Erdgeschoß, 356/258	
	0c971caa-4697-4256-be96-c9e979e84e94	w	CAD	Erdgeschoß, 356/258	
	0eb45829-9b75-4251-b4a2-76170e700af0	w	CAD	Erdgeschoß, 356/258	
	12839f22-b138-4956-be67-5b35174011e1	w	CAD	Erdgeschoß, 356/258	
	1da01b1d-94da-4052-acdc-9f790f9c84cb	w	CAD	Erdgeschoß, 356/258	
	22e4b947-6480-4952-8402-31b60e9dae7a	w	CAD	Erdgeschoß, 356/258	
	247512fa-d59f-4956-a3ed-796afffed0f4	w	CAD	Erdgeschoß, 356/258	
	276a23a4-22fc-4952-a285-b461f50a2b6e	w	CAD	Erdgeschoß, 356/258	
	2fa61621-cb92-4b56-b791-a9614c2d604a	w	CAD	Erdgeschoß, 356/258	
	34d226a4-16e4-465d-81b9-3c416adfc312	w	CAD	Erdgeschoß, 356/258	
	50000cc3-3c3b-4b5c-b9e7-529ecaf8a530	w	CAD	Erdgeschoß, 356/258	
	542e67cf-3ea4-4f5b-b3e1-07920a290d2b	w	CAD	Erdgeschoß, 356/258	
	594f3a30-1452-4052-9d14-cc9b15f9db069	w	CAD	Erdgeschoß, 356/258	
	5a0467b1-8bad-4c59-99c2-6f4c80f5dfa	w	CAD	Erdgeschoß, 356/258	
	67203263-803f-4b54-8c7b-d0cb9199c66e	w	CAD	Erdgeschoß, 356/258	
	7352540a-b724-4358-af22-e1a29deac406	w	CAD	Erdgeschoß, 356/258	
	8659f37e-b703-4650-97ab-c80c0df5cd62	w	CAD	Erdgeschoß, 356/258	
	98e7f77d-6b40-4055-aaf4-bd68aa4a96a4	w	CAD	Erdgeschoß, 356/258	
	a79b730f-dfc1-4d59-8977-e994cbeb4947	w	CAD	Erdgeschoß, 356/258	
	aebb78c5-53a7-4454-a168-a8ea09533627	w	CAD	Erdgeschoß, 356/258	
	bc52387b-8879-4c5e-984d-e4d23788b6c8	w	CAD	Erdgeschoß, 356/258	
	cc5d2066-cd56-4951-9a86-d74c80e5b638	w	CAD	Erdgeschoß, 356/258	
	d5525b23-9818-4655-ae23-7208c68ed35d	w	CAD	Erdgeschoß, 356/258	
	d9525514-9518-4e53-bec0-e15f560e6f0a	w	CAD	Erdgeschoß, 356/258	
	e043e424-9760-4053-9c0a-fb3e15cd062b	w	CAD	Erdgeschoß, 356/258	
0018	496/236			2 x 11,71	23,42 m ²
	9b57478d-23ba-4c52-9c41-94d8efdad8ce	n	CAD	Erdgeschoß, 496/236(Erschl)	
	6cae534b-9465-4458-a866-250281426770	s	CAD	Erdgeschoß, 496/236(Erschl)	
0019	510/236(Erschl)			2 x 12,04	24,08 m ²
	05452d31-6535-4454-b12e-54af0739accf	w	CAD	Erdgeschoß, 510/236(Erschl)	

Bauteilflächen

Eschenpark Bauteil B2 - Alle Gebäudeteile/Zonen

	6a06ecdd-4cec-4758-848f-114f64f1fdc6	w	CAD	Erdgeschoß, 510/236(Erschl)	
					m²
AW01	Außenwand				758,44
	Fläche	N	x+y	1 x 758,4406	758,44
					m²
AW02	Außenwand reduziert				207,48
	Fläche	N	x+y	1 x 207,47975	207,47
					m²
AW03	Brandwand				862,88
	Fläche	N	x+y	1 x 862,87775	862,87
					m²
AW04	Außenwand STGH zu TG-Einfahrt				79,77
	Fläche	N	x+y	1 x 79,7685	79,76
					m²
DA01	Flachdach, Warmdach ext. begrünt				807,00
	Fläche	H	x+y	1 x 807	807,00
					m²
DA01a	Gemeinschaftsterrasse, Warmdach ext. I				204,35
	Fläche	H	x+y	1 x 204,35	204,35
					m²
DA02	Terrasse, Warmdach reduziert				77,45
	Fläche	H	x+y	1 x 77,45	77,45
					m²
FBA01	Wohnung gegen Außenluft				108,51
	Fläche	H	x+y	1 x 108,51	108,51
					m²
FBU01	Wohnung zu UG/Nebenräume				52,47
	Fläche	H	x+y	1 x 52,47	52,47
					m²
FBU02	Wohnung zu TG				927,81
	Fläche	H	x+y	1 x 927,81	927,81

Bauteilliste

Eschenpark Bauteil B2

0001 110/258

Neubau

	Länge	ψ	g	Fläche	%	U
	m	W/mK	-	m ²		W/m ² K
Verglasung			0,480	2,14	75,50	0,72
Rahmen				0,70	24,50	1,00
Glasrandverbund	6,56	0,032				
			vorh.	2,84		0,86

0002 138/236(Erschl)

Neubau

	Länge	ψ	g	Fläche	%	U
	m	W/mK	-	m ²		W/m ² K
Verglasung			0,500	2,55	78,30	1,00
Rahmen				0,71	21,70	1,20
Glasrandverbund	6,68	0,055				
			vorh.	3,26		1,16

0003 138/258

Neubau

	Länge	ψ	g	Fläche	%	U
	m	W/mK	-	m ²		W/m ² K
Verglasung			0,480	2,81	78,90	0,72
Rahmen				0,75	21,10	1,00
Glasrandverbund	7,12	0,032				
			vorh.	3,56		0,84

0004 142/258(Erschl)

Neubau

	Länge	ψ	g	Fläche	%	U
	m	W/mK	-	m ²		W/m ² K
Verglasung			0,500	2,90	79,30	1,00
Rahmen				0,76	20,70	1,20
Glasrandverbund	7,20	0,055				
			vorh.	3,66		1,15

Bauteilliste

Eschenpark Bauteil B2

0005 242/258

Neubau

	Länge	ψ	g	Fläche	%	U
	m	W/mK	-	m ²		W/m ² K
Verglasung			0,480	5,28	84,60	0,72
Rahmen				0,96	15,40	1,00
Glasrandverbund	9,20	0,032				
			vorh.	6,24		0,81

0006 255/258

Neubau

	Länge	ψ	g	Fläche	%	U
	m	W/mK	-	m ²		W/m ² K
Verglasung			0,480	5,59	85,00	0,72
Rahmen				0,99	15,00	1,00
Glasrandverbund	9,46	0,032				
			vorh.	6,58		0,81

0007 257/258

Neubau

	Länge	ψ	g	Fläche	%	U
	m	W/mK	-	m ²		W/m ² K
Verglasung			0,480	5,64	85,10	0,72
Rahmen				0,99	14,90	1,00
Glasrandverbund	9,50	0,032				
			vorh.	6,63		0,81

0008 298/258

Neubau

	Länge	ψ	g	Fläche	%	U
	m	W/mK	-	m ²		W/m ² K
Verglasung			0,480	6,62	86,10	0,72
Rahmen				1,07	13,90	1,00
Glasrandverbund	10,32	0,032				
			vorh.	7,69		0,80

Bauteilliste

Eschenpark Bauteil B2

0009 299/236(Erschl)

Neubau

	Länge	ψ	g	Fläche	%	U
	m	W/mK	-	m ²		W/m ² K
Verglasung		0,500	6,03	85,40	1,00	
Rahmen			1,03	14,60	1,20	
Glasrandverbund	9,90	0,055				
			vorh.	7,06		1,11

0010 310/258

Neubau

	Länge	ψ	g	Fläche	%	U
	m	W/mK	-	m ²		W/m ² K
Verglasung		0,480	6,90	86,30	0,72	
Rahmen			1,10	13,70	1,00	
Glasrandverbund	10,56	0,032				
			vorh.	8,00		0,80

0011 314/236(Erschl)

Neubau

	Länge	ψ	g	Fläche	%	U
	m	W/mK	-	m ²		W/m ² K
Verglasung		0,500	6,35	85,70	1,00	
Rahmen			1,06	14,30	1,20	
Glasrandverbund	10,20	0,055				
			vorh.	7,41		1,10

0012 320/258

Neubau

	Länge	ψ	g	Fläche	%	U
	m	W/mK	-	m ²		W/m ² K
Verglasung		0,480	7,14	86,50	0,72	
Rahmen			1,12	13,50	1,00	
Glasrandverbund	10,76	0,032				
			vorh.	8,26		0,80

Bauteilliste

Eschenpark Bauteil B2

0013 323/258

Neubau

	Länge	ψ	g	Fläche	%	U
	m	W/mK	-	m ²		W/m ² K
Verglasung			0,480	7,21	86,50	0,72
Rahmen				1,12	13,50	1,00
Glasrandverbund	10,82	0,032				
			vorh.	8,33		0,80

0014 333/258

Neubau

	Länge	ψ	g	Fläche	%	U
	m	W/mK	-	m ²		W/m ² K
Verglasung			0,480	7,45	86,70	0,72
Rahmen				1,14	13,30	1,00
Glasrandverbund	11,02	0,032				
			vorh.	8,59		0,80

0015 338/258

Neubau

	Länge	ψ	g	Fläche	%	U
	m	W/mK	-	m ²		W/m ² K
Verglasung			0,480	7,57	86,80	0,72
Rahmen				1,15	13,20	1,00
Glasrandverbund	11,12	0,032				
			vorh.	8,72		0,80

0016 356/236(Erschl)

Neubau

	Länge	ψ	g	Fläche	%	U
	m	W/mK	-	m ²		W/m ² K
Verglasung			0,500	7,26	86,40	1,00
Rahmen				1,14	13,60	1,20
Glasrandverbund	11,04	0,055				
			vorh.	8,40		1,10

Bauteilliste

Eschenpark Bauteil B2

0017 356/258

Neubau

	Länge	ψ	g	Fläche	%	U
	m	W/mK	-	m ²		W/m ² K
Verglasung			0,480	8,00	87,10	0,72
Rahmen				1,19	12,90	1,00
Glasrandverbund	11,48	0,032				
			vorh.	9,18		0,80

0018 496/236

Neubau

	Länge	ψ	g	Fläche	%	U
	m	W/mK	-	m ²		W/m ² K
Verglasung			0,480	10,28	87,80	0,72
Rahmen				1,42	12,20	1,00
Glasrandverbund	13,84	0,032				
			vorh.	11,71		0,79

0019 510/236(Erschi)

Neubau

	Länge	ψ	g	Fläche	%	U
	m	W/mK	-	m ²		W/m ² K
Verglasung			0,500	10,58	87,90	1,00
Rahmen				1,45	12,10	1,20
Glasrandverbund	14,12	0,055				
			vorh.	12,04		1,09

AW01**Außenwand**

Neubau

		d [m]	λ [W/mK]	R [m ² K/W]	U
1	Systemputz	0,0200	0,800	0,025	
2	Knauf FKD-S C2 200	0,1800	0,036	5,000	
3	Stahlbeton (lt. Statik)	0,1800	2,500	0,072	
	Wärmeübergangswiderstände			0,170	
		0,3800		RT = 5,267	
				U = 0,190	

Bauteilliste

Eschenpark Bauteil B2

AW02		Außenwand reduziert		Neubau
AW	A-I			
		d [m]	λ [W/mK]	R [m ² K/W]
1	Systemputz	0,0200	0,800	0,025
2	Knauf FKD-S C2 200	0,1000	0,036	2,778
3	Stahlbeton (lt. Statik)	0,1800	2,500	0,072
Wärmeübergangswiderstände				0,170
		0,3000	RT =	3,045
			U =	0,328

AW03		Brandwand		Neubau
AW	A-I			
		d [m]	λ [W/mK]	R [m ² K/W]
1	Systemputz	0,0080	0,800	0,010
2	Knauf FKD-S C2 200	0,1800	0,036	5,000
3	Stahlbeton (lt. Statik)	0,1800	2,500	0,072
Wärmeübergangswiderstände				0,170
		0,3680	RT =	5,252
			U =	0,190

AW04		Außenwand STGH zu TG-Einfahrt		Neubau
WGS	A-I			
		d [m]	λ [W/mK]	R [m ² K/W]
1	Tektalan A2-E21 (15,0 cm)	0,1500	0,040	3,750
2	Stahlbeton	0,2000	2,500	0,080
Wärmeübergangswiderstände				0,260
		0,3500	RT =	4,090
			U =	0,244

AWE01		Wand erdberührt		Neubau
UW	A-I			
		d [m]	λ [W/mK]	R [m ² K/W]
1	Noppenbahn	0,0200		
2	XPS-G gem. ÖNORM B 6000	0,0500	0,038	1,316
3	Stahlbeton braune Wanne (lt. Statik) wasserdicht	0,2500	2,500	0,100
Wärmeübergangswiderstände				0,260
		0,3200	RT =	1,676
			U =	0,597

Bauteilliste

Eschenpark Bauteil B2

AWE02 Wand erdberührt Stiegenhaus

Neubau

UW		A-I	d [m]	λ [W/mK]	R [m ² K/W]
1	Noppenbahn		0,0200		
2	XPS-G gem. ÖNORM B 6000		0,1000	0,038	2,632
3	Stahlbeton braune Wanne (lt. Statik) wasserdicht		0,2500	2,500	0,100
Wärmeübergangswiderstände					0,260
			0,3700	RT =	2,992
				U =	0,334

DA01 Flachdach, Warmdach ext. begrünt

Neubau

AD		O-U	d [m]	λ [W/mK]	R [m ² K/W]
1	Erde feucht		0,0800	1,800	0,044
2	Filtervlies		0,0050	0,220	0,023
3	Drainageschicht		0,0400	0,230	0,174
4	Schutzvlies		0,0050	0,220	0,023
5	Abdichtung in Lagen nach ÖNORM B 3691 sd < 500m		0,0100	0,230	0,043
6	EPS-W 25		0,2400	0,036	6,667
7	Dampfsperre sd > 1500m		0,0050	0,200	0,025
8	Stahlbeton (Untersicht gestrichen)		0,2400	2,500	0,096
Wärmeübergangswiderstände					0,140
			0,6250	RT =	7,235
				U =	0,138

DA01a Gemeinschaftsterrasse, Warmdach ext. begrünt

Neubau

AD		O-U	d [m]	λ [W/mK]	R [m ² K/W]
1	Betonplatten auf Kies		0,0400		
2	Ethafoam 0,5cm		0,0050	0,045	0,111
3	Abdichtung in Lagen nach ÖNORM B 3691 sd < 500m		0,0100	0,230	0,043
4	EPS-W 25		0,2400	0,036	6,667
5	Dampfsperre sd > 1500m		0,0050	0,200	0,025
6	Stahlbeton (Untersicht gestrichen)		0,2400	2,500	0,096
Wärmeübergangswiderstände					0,140
			0,5400	RT =	7,082
				U =	0,141

Bauteilliste

Eschenpark Bauteil B2

DA02 Terrasse, Warmdach reduziert

Neubau

AD		O-U	d [m]	λ [W/mK]	R [m ² K/W]
1	• Betonplatten auf Kies		0,0400		
2	Ethafoam 0,5cm		0,0050	0,045	0,111
3	Abdichtung in Lagen nach ÖNORM B 3691 sd < 500m		0,0010	0,230	0,004
4	• Bauder PIR T 10-13,5cm		0,1175	0,025	4,700
5	Dampfsperre sd > 1500m		0,0050	0,200	0,025
6	Stahlbeton (Untersicht gestrichen)		0,2200	2,500	0,088
Wärmeübergangswiderstände					0,140
				0,3890	RT = 5,068
					U = 0,197

FB01 Regelgeschloßdecke

Neubau

WDo		U-O	d [m]	λ [W/mK]	R [m ² K/W]
1	Stahlbeton		0,2200	2,500	0,088
2	Schüttung (Perlite) - gebunden (gem. TGA)		0,1000	0,120	0,833
3	Dampfsperre		0,0002	0,200	0,001
4	MW-T nach ÖN B 6000 (TDPS 35/30)		0,0300	0,035	0,857
5	PE-Folie		0,0002	0,230	0,001
6	Estrich (Zement-)		0,0600	1,400	0,043
7	Belag (gem. Architektur)		0,0100	0,170	0,059
Wärmeübergangswiderstände					0,200
				0,4200	RT = 2,082
					U = 0,480

FBA01 Wohnung gegen Außenluft

Neubau

DD		U-O	d [m]	λ [W/mK]	R [m ² K/W]
1	Systemputz		0,0200	0,800	0,025
2	Putzträgerplatte FKD-T C2 (8 cm)		0,0800	0,034	2,353
3	Stahlbeton		0,1800	2,500	0,072
4	AUSTROTHERM RESOLUTION Fußboden-Dämmplatte		0,0500	0,022	2,273
5	MW-T nach ÖN B 6000 (TDPS 35/30)		0,0300	0,035	0,857
6	PE-Folie		0,0002	0,230	0,001
7	Estrich (Zement-)		0,0600	1,400	0,043
8	Belag (gem. Architektur)		0,0100	0,170	0,059
Wärmeübergangswiderstände					0,210
				0,4300	RT = 5,893
					U = 0,170

Bauteilliste

Eschenpark Bauteil B2

FBA02 Wohnung zu TG-Einfahrt

Neubau

		d [m]	λ [W/mK]	R [m ² K/W]
DD	U-O			
1	Tektalan A2 E-31-035/2 (17,5 cm)	0,1750	0,035	5,000
2	Stahlbeton	0,2200	2,500	0,088
3	Schüttung (Perlite) - gebunden (gem. TGA)	0,1000	0,120	0,833
4	Dampfsperre	0,0002	0,200	0,001
5	TDPS 35/30 Trittschalldpl	0,0300	0,035	0,857
6	PE-Folie	0,0002	0,230	0,001
7	Estrich (Zement-)	0,0600	1,400	0,043
8	Belag (gem. Architektur)	0,0100	0,170	0,059
Wärmeübergangswiderstände				0,210
			0,5950	RT = 7,092
				U = 0,141

FBE2a Fußboden Erschließung erdberührt

Neubau

		d [m]	λ [W/mK]	R [m ² K/W]
EB	U-O			
1	Rollierung	0,2000	0,700	0,286
2	Sauberkeitsschicht	0,0800	1,600	0,050
3	Stahlbeton braune Wanne	0,4200	2,500	0,168
4	Aufbeton	0,1500	1,600	0,094
5	bituminöse Abdichtung	0,0050	0,170	0,029
6	EPS-W 30 grau/schwarz (27,5 kg/m ³)	0,0800	0,030	2,667
7	Dampfsperre	0,0002	0,200	0,001
8	Estrich (Zement-)	0,0600	1,400	0,043
9	Beschichtung	0,0050	1,000	0,005
Wärmeübergangswiderstände				0,170
			1,0000	RT = 3,513
				U = 0,285

FBU01 Wohnung zu UG/Nebenräume

Neubau

		d [m]	λ [W/mK]	R [m ² K/W]
DGUo	U-O			
1	Tektalan A2-E21 (10,0 cm)	0,1000	0,041	2,439
2	Stahlbeton	0,2200	2,500	0,088
3	Schüttung (Perlite) - gebunden (gem. TGA)	0,1000	0,120	0,833
4	Dampfsperre	0,0002	0,200	0,001
5	TDPS 35/30 Trittschalldpl	0,0300	0,035	0,857
6	PE-Folie	0,0002	0,230	0,001
7	Estrich (Zement-)	0,0600	1,400	0,043
8	Belag (gem. Architektur)	0,0100	0,170	0,059
Wärmeübergangswiderstände				0,340
			0,5200	RT = 4,661
				U = 0,215

Bauteilliste

Eschenpark Bauteil B2

FBU02 Wohnung zu TG

Neubau

DggG

U-O

		d [m]	λ [W/mK]	R [m ² K/W]
1	Tektalan A2-E21 (10,0 cm)	0,1000	0,041	2,439
2	Stahlbeton	0,2500	2,500	0,100
3	Schüttung (Perlite) - gebunden (gem. TGA)	0,1000	0,120	0,833
4	Dampfsperre	0,0002	0,200	0,001
5	TDPS 35/30 Trittschalldpl	0,0300	0,035	0,857
6	PE-Folie	0,0002	0,230	0,001
7	Estrich (Zement-)	0,0600	1,400	0,043
8	Belag (gem. Architektur)	0,0100	0,170	0,059
Wärmeübergangswiderstände				0,340
			0,5500	RT = 4,673
				U = 0,214

FBU03 Nebenräume (beh.) zu TG

Neubau

DggG

U-O

		d [m]	λ [W/mK]	R [m ² K/W]
1	Tektalan A2-E21 (15,0 cm)	0,1500	0,040	3,750
2	Stahlbeton	0,2500	2,500	0,100
3	Schüttung (Perlite) - gebunden (gem. TGA)	0,1000	0,120	0,833
4	Dampfsperre	0,0002	0,200	0,001
5	TDPS 35/30 Trittschalldpl	0,0300	0,035	0,857
6	PE-Folie	0,0002	0,230	0,001
7	Estrich (Zement-)	0,0600	1,400	0,043
8	Belag (gem. Architektur)	0,0100	0,170	0,059
Wärmeübergangswiderstände				0,340
			0,6000	RT = 5,984
				U = 0,167

TW01 Gangtrennwand, massiv (beh./beh.)

Neubau

WW

A-I

		d [m]	λ [W/mK]	R [m ² K/W]
1	GKB-Platten (2 x 1,25cm)	0,0250	0,210	0,119
2	MW-W nach ÖN B 6000 zw. C-Profil	0,0500	0,038	1,316
3	Stahlbeton	0,1800	2,500	0,072
Wärmeübergangswiderstände				0,260
			0,2550	RT = 1,767
				U = 0,566

Bauteilliste

Eschenpark Bauteil B2

TW02 Wohnungstrennwand, massiv

Neubau

WW	A-I	d [m]	λ [W/mK]	R [m ² K/W]
1	GKB-Platten (2 x 1,25cm)	0,0250	0,210	0,119
2	MW-W nach ÖN B 6000 zw. C-Profil	0,0500	0,038	1,316
3	Stahlbeton	0,1800	2,500	0,072
Wärmeübergangswiderstände				0,260
		0,2550	RT =	1,767
			U =	0,566

TW02a Wohnungstrennwand leicht

Neubau

WW	A-I	d [m]	λ [W/mK]	R [m ² K/W]
1	GKF-Platten (2 x 1,25cm)	0,0250	0,210	0,119
2	MW-W nach ÖN B 6000 zw. C-Profil	0,0750	0,038	1,974
3	GKB-Platten (1,25cm)	0,0125	0,210	0,060
4	MW-W nach ÖN B 6000 zw. C-Profil	0,0750	0,038	1,974
5	GKF-Platten (2 x 1,25cm)	0,0250	0,210	0,119
Wärmeübergangswiderstände				0,260
		0,2130	RT =	4,506
			U =	0,222

TW03 Zwischenwand leicht

Neubau

IW	A-I	d [m]	λ [W/mK]	R [m ² K/W]
1	GKB-Platten (2 x 1,25cm)	0,0250	0,210	0,119
2	MW-W nach ÖN B 6000 zw. C-Profil	0,0750	0,038	1,974
3	GKB-Platten (2 x 1,25cm)	0,0250	0,210	0,119
Wärmeübergangswiderstände				0,260
		0,1250	RT =	2,472
			U =	0,405

TW04 Schachtwand EI90

Neubau

IW	A-I	d [m]	λ [W/mK]	R [m ² K/W]
1	MW-W nach ÖN B 6000 zw. C-Profil	0,0500	0,038	1,316
2	GKF-Platten (3 x 1,5cm)	0,0450	0,210	0,214
Wärmeübergangswiderstände				0,260
		0,0950	RT =	1,790
			U =	0,559

Bauteilliste

Eschenpark Bauteil B2

TW05 Liftschachtwand

Neubau

WW	A-I	d [m]	λ [W/mK]	R [m ² K/W]
1	Stahlbeton	0,1800	2,500	0,072
2	Trennfugenplatte TRFP 50/50	0,0500	0,035	1,428
3	Stahlbeton	0,1800	2,500	0,072
Wärmeübergangswiderstände				0,260
			0,4100	RT = 1,832
				U = 0,546

TWU1 Wand Stgh zu unbeh. Gebäudeteile

Neubau

WGK	A-I	d [m]	λ [W/mK]	R [m ² K/W]
1	Tektalan A2 E-31-035/2 (1.00 mm) (7.5cm)	0,0750	0,037	2,027
2	Stahlbeton	0,2000	2,500	0,080
Wärmeübergangswiderstände				0,260
			0,2750	RT = 2,367
				U = 0,422

X Fenster nach Prüfnormmaß Erschließungsbereich

Neubau

AF	Länge	ψ	g	Fläche	%	U
	m	W/mK	-	m ²		W/m ² K
Verglasung			0,500	1,32	72,40	1,00
Rahmen				0,50	27,60	1,20
Glasrandverbund	4,62	0,055				
				vorh.	1,82	1,19

X Fenster nach Prüfnormmaß Wohnnutzungen

Neubau

AF	Länge	ψ	g	Fläche	%	U
	m	W/mK	-	m ²		W/m ² K
Verglasung			0,480	1,32	72,40	0,72
Rahmen				0,50	27,60	1,00
Glasrandverbund	4,62	0,032				
				vorh.	1,82	0,88