

POHL26 – WOHNEN IN BESTLAGE NAHE SCHÖNBRUNN

Pohlgasse 26 | 1120 Wien



teamneunzehn-Gruppe

Handelskai 94-96/21.0G | Millennium Tower, 1200 Wien
T +43 1 236 97 97
www.teamneunzehn.at

HIGHLIGHTS

- durchdachte Grundrisse
- Einbauküche inkl. Kühlschrank, Spülmaschine und Mikrowelle
- 3-fach isolierverglaste Kunststoff-/Alufenster
- Parkettboden (Eiche)
- Großformatige Fliesen 30x60cm (in den Nassbereichen)
- Außenliegender Sonnenschutz (außer im Dachgeschoss)
- hervorragende Infrastruktur – zu Fuß zum Schloss Schönbrunn, Bahnhof Meidling, Meidlinger Hauptstraße, U4 & U6
- Billa im Erdgeschoss
- Aufzug
- Fahrrad- und Kinderwagenraum
- Tiefgaragenstellplätze (zusätzlich anmietbar)
- Kellerabteil

KEY FACTS

Adresse:	1120 Wien, Pohlgasse 26
Objektart:	Wohnung
Bauart:	Neubau
Zustand:	neuwertig
verfügbare Einheiten:	1 von 59 verfügbar
Zimmer:	1 - 2
Beziehbar ab:	01.06.2026, 01.09.2026, 01.07.2026
Befristung:	5 Jahre

NEBENKOSTEN

Kaution:	3 Bruttomonatsmieten
Provision:	Gemäß Erstauftraggeberprinzip bezahlt der Abgeber die Provision.





AUSSTATTUNG

- durchdachte Grundrisse
- Einbauküche inkl. Kühlschrank, Spülmaschine und Mikrowelle
- 3-fach isolierverglaste Kunststoff-/Alufenster
- Parkettboden (Eiche)
- Großformatige Fliesen 30x60cm (in den Nassbereichen)
- Außenliegender Sonnenschutz (außer im Dachgeschoss)
- hervorragende Infrastruktur – zu Fuß zum Schloss Schönbrunn, Bahnhof Meidling, Meidlinger Hauptstraße, U4 & U6
- Billa im Erdgeschoss
- Aufzug
- Fahrrad- und Kinderwagenraum
- Tiefgaragenstellplätze (zusätzlich anmietbar)
- Kellerabteil

ENERGIEAUSWEIS

- HWB 36.74 kWh/m²a
- Klasse B

Gesundheit

Arzt	175 m
Apotheke	300 m
Klinik	525 m
Krankenhaus	1.475 m

Nahversorgung

Supermarkt	25 m
Bäckerei	175 m
Einkaufszentrum	475 m

Verkehr

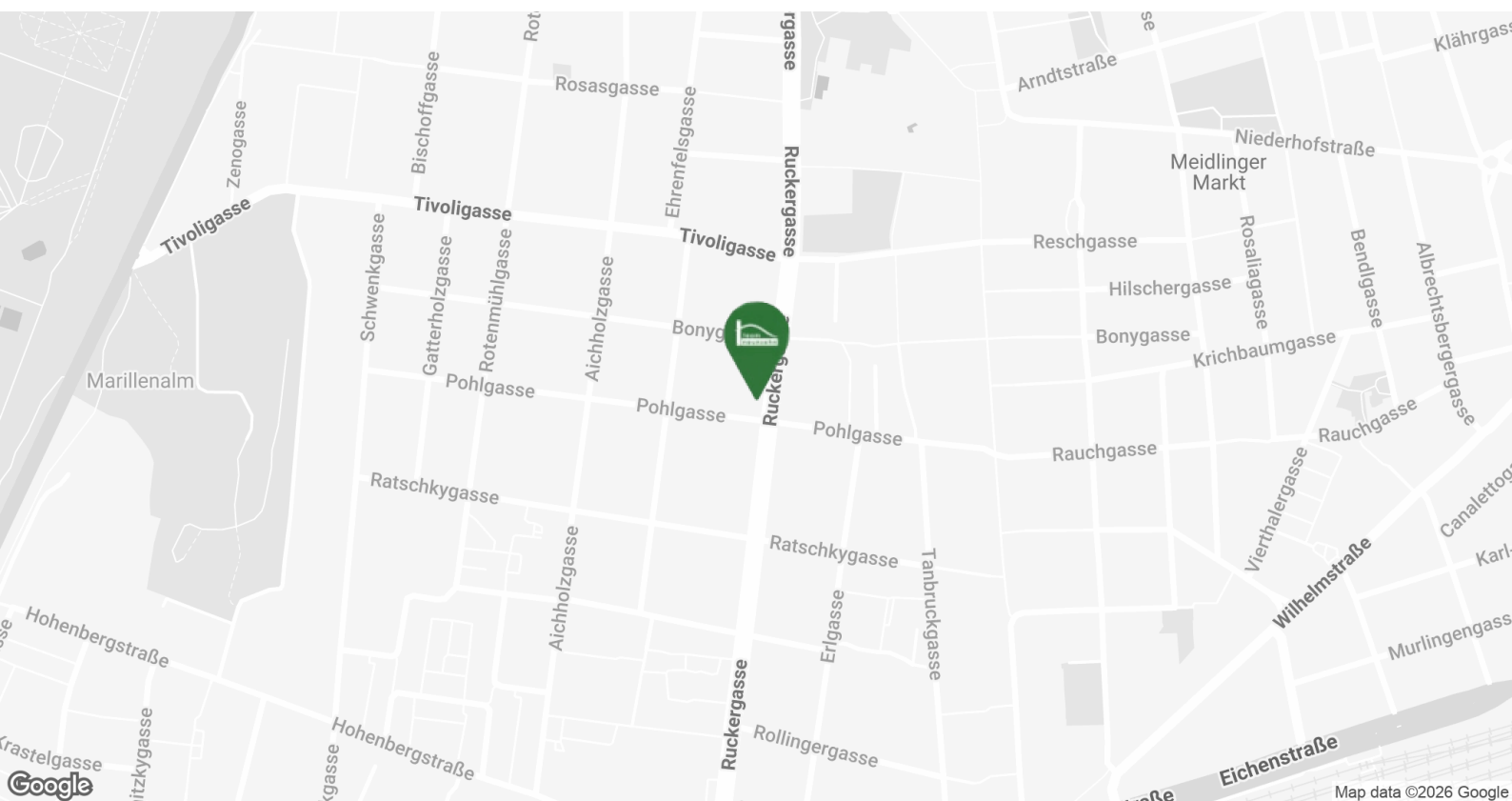
Bus	50 m
U-Bahn	350 m
Straßenbahn	550 m
Bahnhof	400 m
Autobahnanschluss	2.350 m

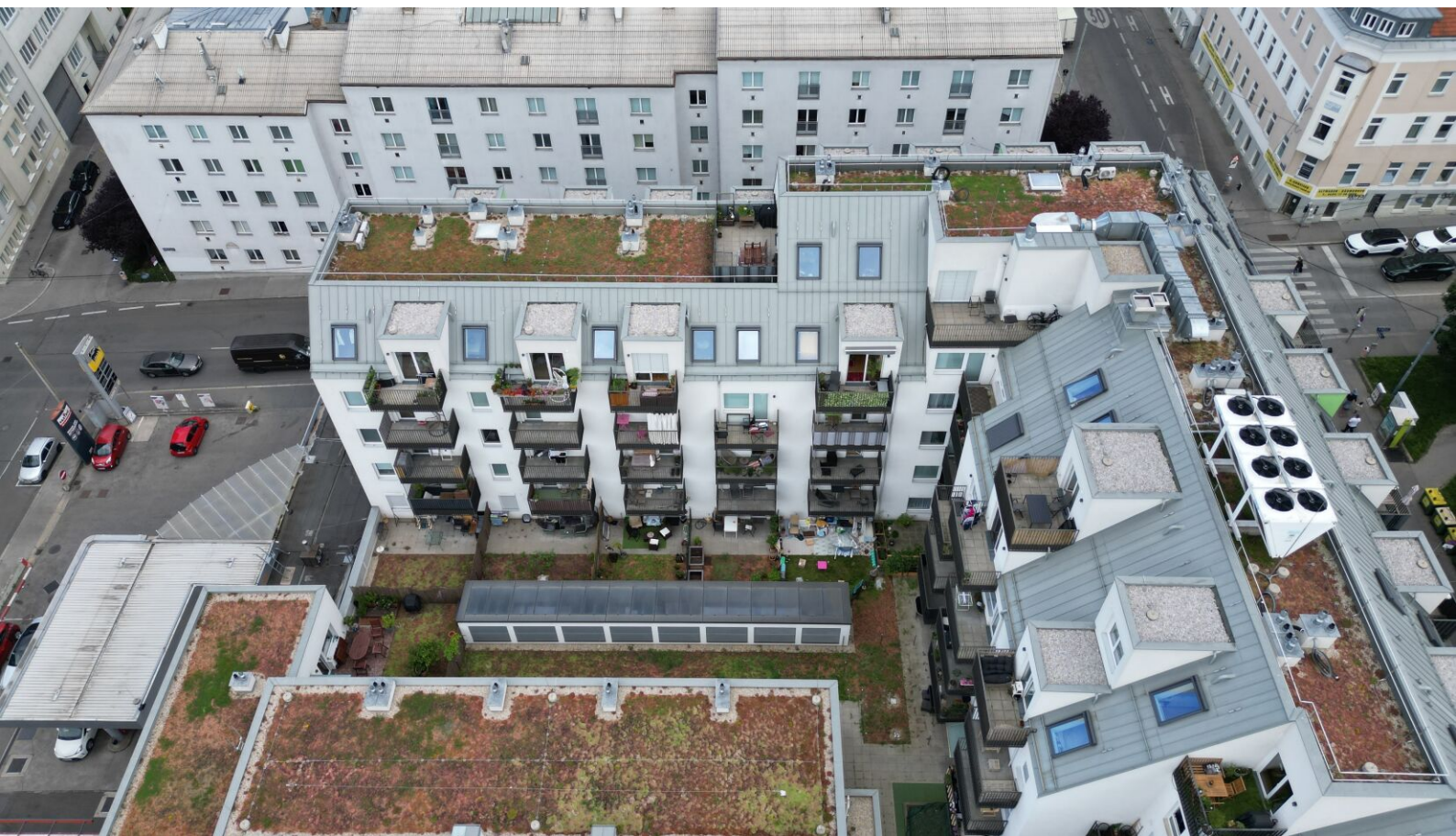
Kinder & Schulen

Schule	250 m
Kindergarten	250 m
Universität	575 m
Höhere Schule	700 m

Sonstige

Geldautomat	150 m
Bank	250 m
Post	475 m
Polizei	500 m







VERFÜGBARE EINHEITEN

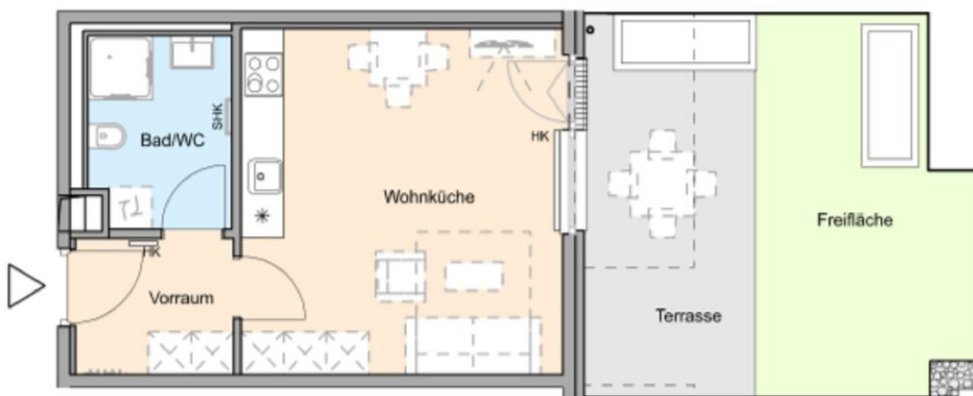


Top 23

31,47 m²

Gesamtmietzins: € 765,00

Kautions: 2.295,00

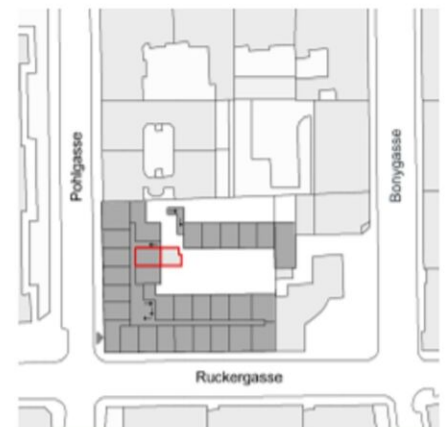


Ausstattung gemäß Baubeschreibung, die dargestellte Möblierung - ausgenommen Dusche, Badewanne, Waschtisch und WC - ist nicht Bestandteil des Lieferumfangs und dient nur als Einrichtungsanschlag. Alle dargestellten Gegenstände haben symbolhaften Charakter. Druck- und Satzfehler, sowie artlicher und baulich bedingte Änderungen vorbehalten.
Die Wohnungsgrößen sind Cirka - Angaben und können sich durch die Detailplanung ändern.

1. Obergeschoss / Top 23

Wohnutzfläche	31,47m²
Freifläche	15,52m ²
Terrasse	12,95m ²
Einlagerungsraum	2,76m ²

Wohnküche	21,90m ²
Bad/WC	5,32m ²
Vorraum	4,25m ²



Top 53

35,67 m²

Gesamtmietzins: € 735,00

Kautions: 2.205,00



2. Obergeschoss / Top 53

Wohnnutzfläche	35,67m²
Balkon	5,04m ²
Einlagerungsraum	2,28m ²
Wohnküche	16,34m ²
Zimmer	10,03m ²
Bad/WC	5,02m ²
Vorraum	4,28m ²



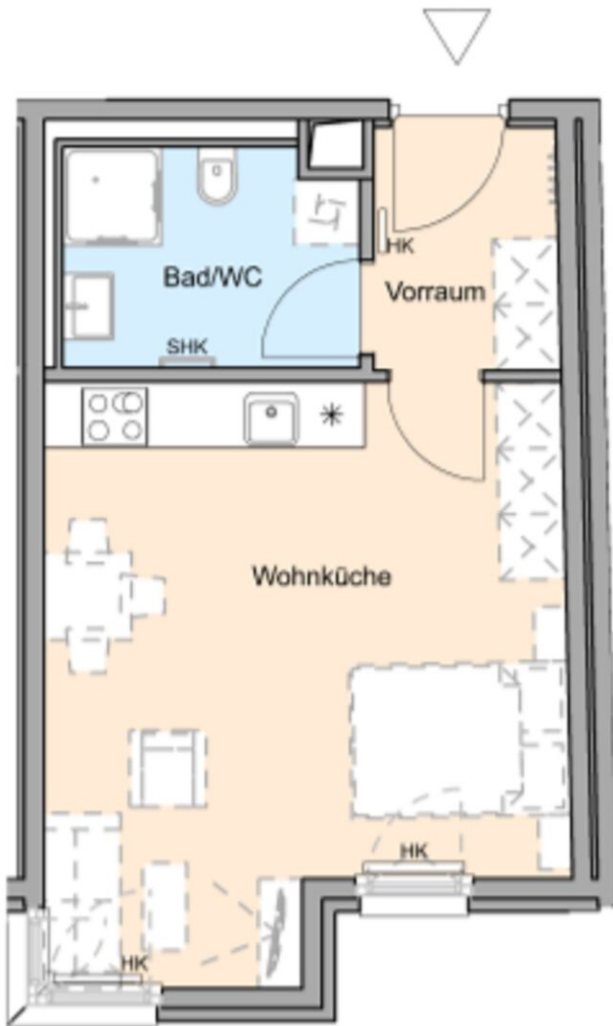
Ausstattung gemäß Baubeschreibung, die dargestellte Möblierung - ausgenommen Dusche, Badewanne, Waschtisch und WC - ist nicht Bestandteil des Lieferumfangs und dient nur als Einrichtungsvorschlag. Alle dargestellten Gegenstände haben symbolhaften Charakter. Druck- und Satzfehler, sowie Irrtümer und baulich bedingte Änderungen vorbehalten.
Die Wohnungsgrößen sind Cirka - Angaben und können sich durch die Detailplanung ändern.

Top 67

33,11 m²

Gesamtmietzins: € 675,00

Kaution: 2.025,00



3. Obergeschoss / Topp 67

Wohnnutzfläche 33,11m²

Einlagerungsraum 2,28m²

Wohnküche 24,04m²

Bad/WC 5,32m²

Vorraum 3,75m²



Ausstattung gemäß Baubeschreibung, die dargestellte Möblierung - ausgenommen Dusche, Badewanne, Waschtisch und WC - ist nicht Bestandteil des Lieferumfangs und dient nur als Einrichtungsvorschlag. Alle dargestellten Gegenstände haben symbolhaften Charakter. Druck- und Satzfehler, sowie Irrtümer und baulich bedingte Änderungen vorbehalten.
Die Wohnungsgrößen sind Cirka - Angaben und können sich durch die Detailplanung ändern.