



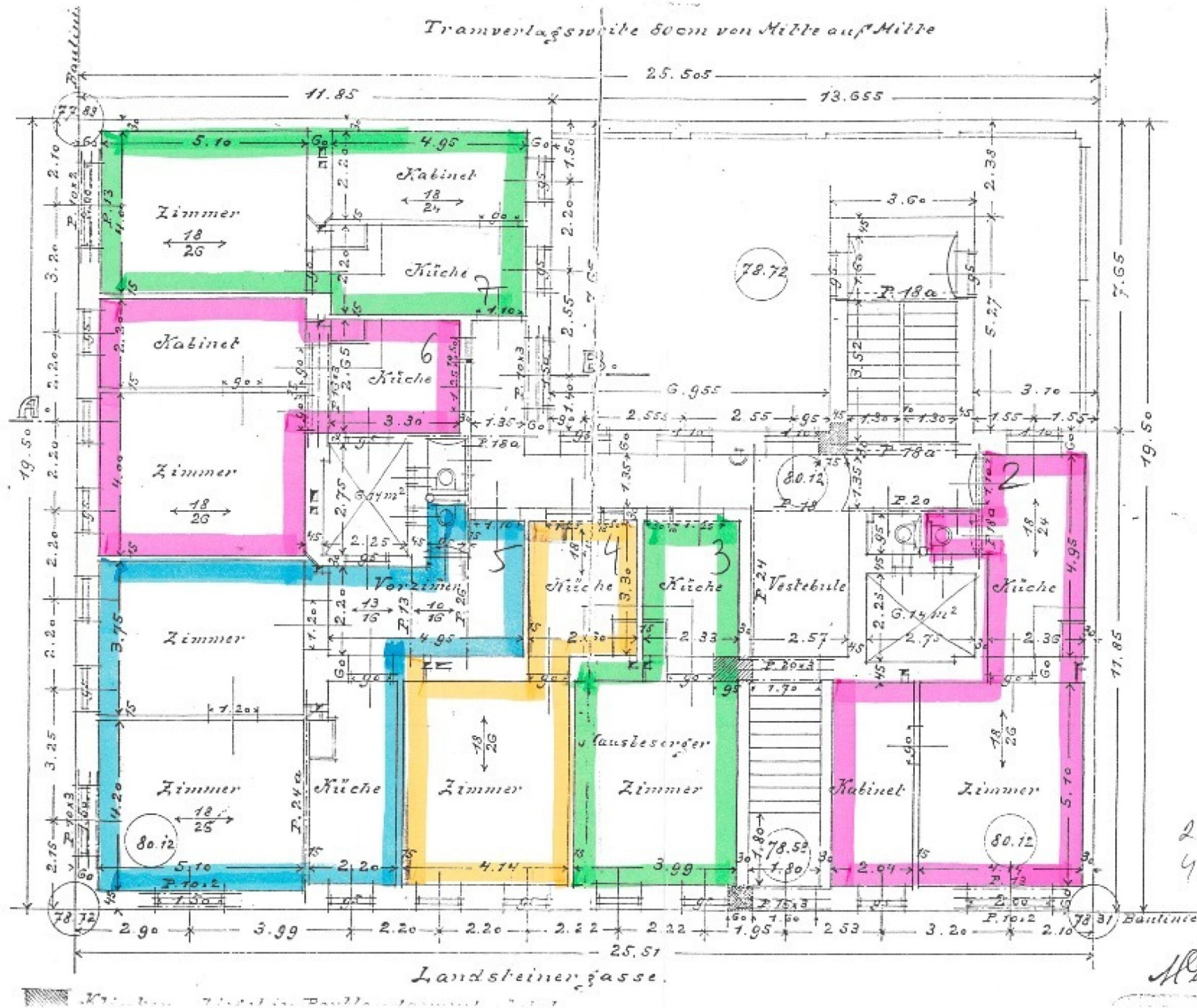
Ihre EHL Planmappe

Landsteinerergasse 12, 1160 Wien

Wir leben
Immobilien.

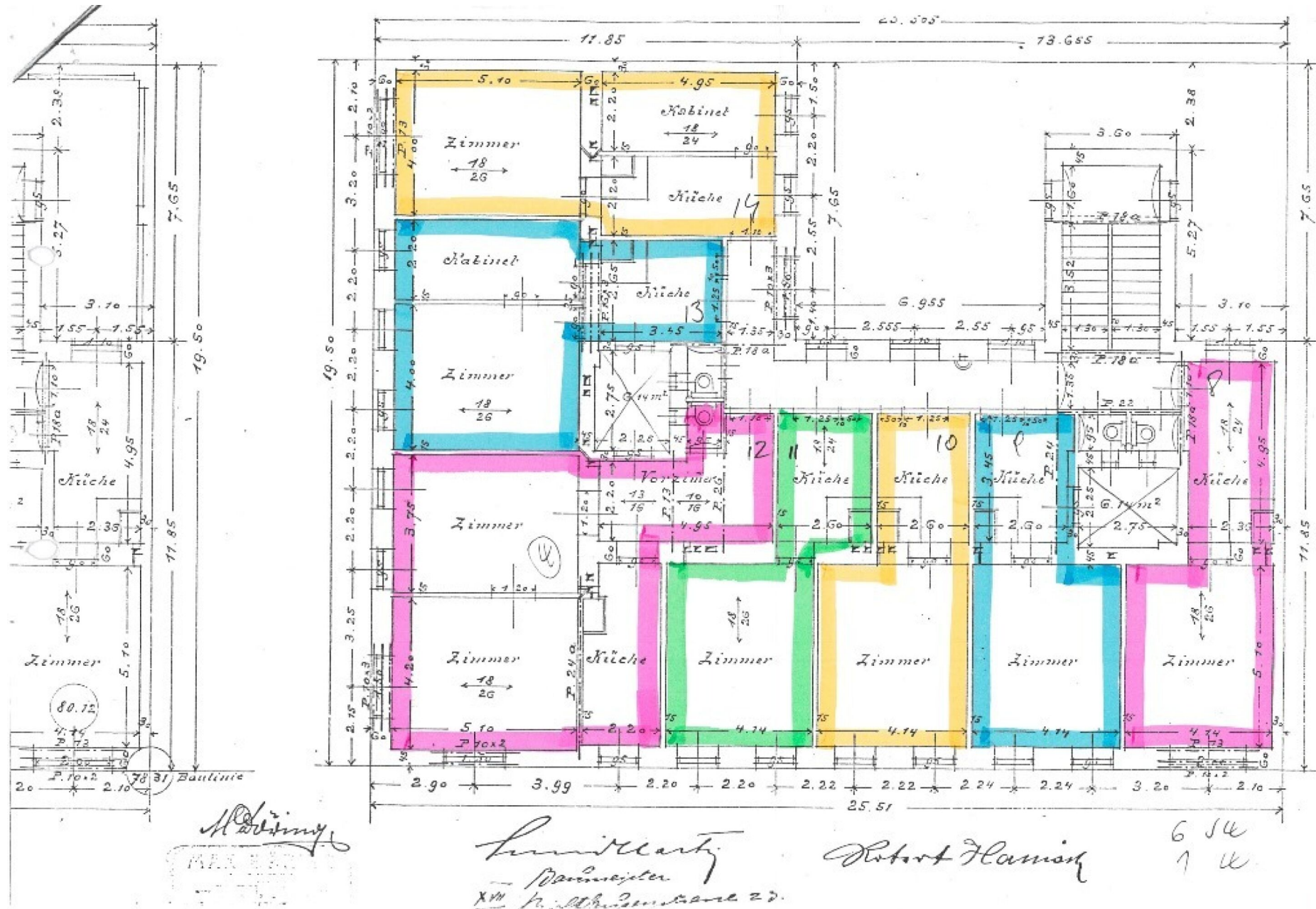


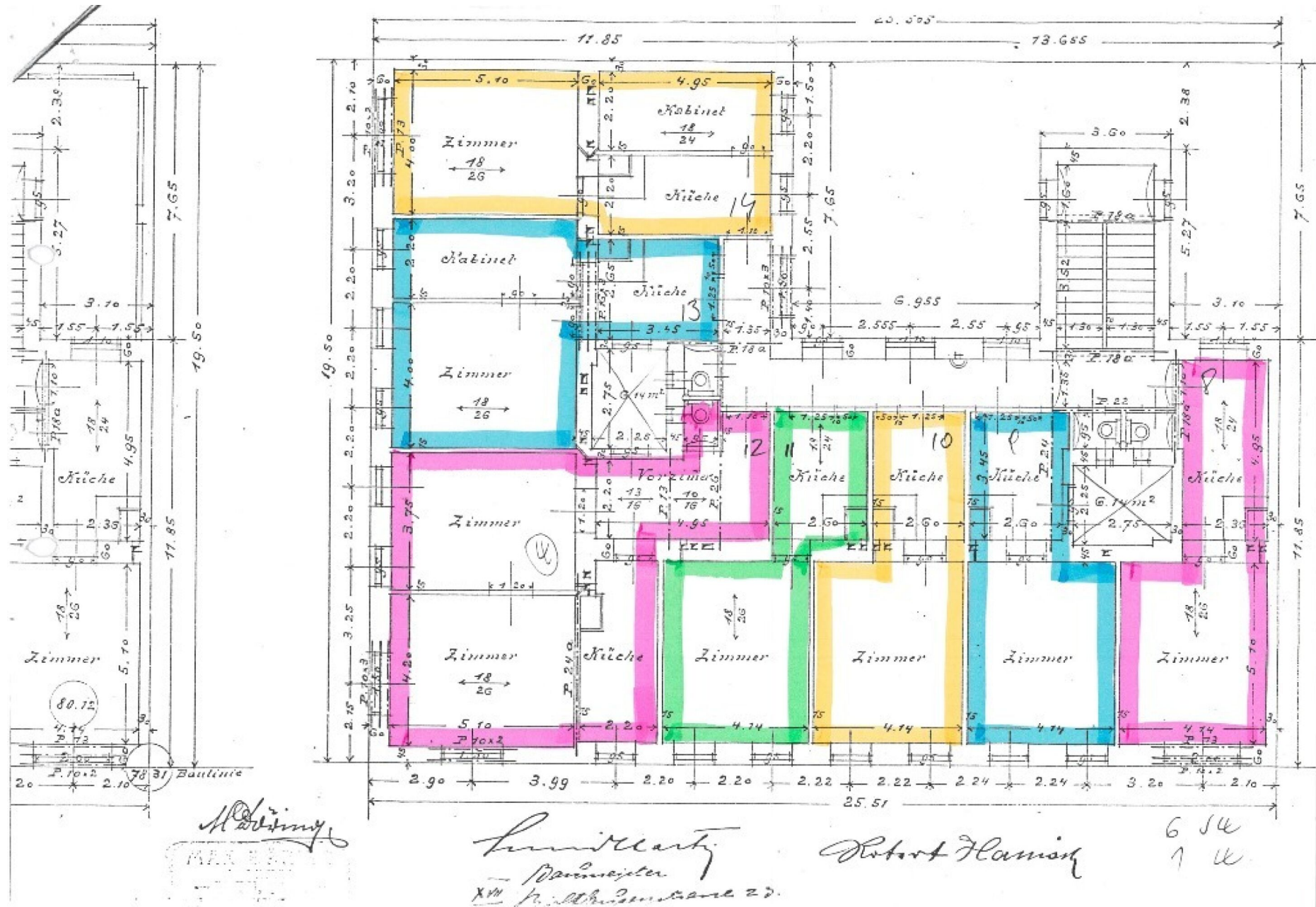
PARTIERRE



2 ZIMMER 44,69 m² WOHNFLÄCHE

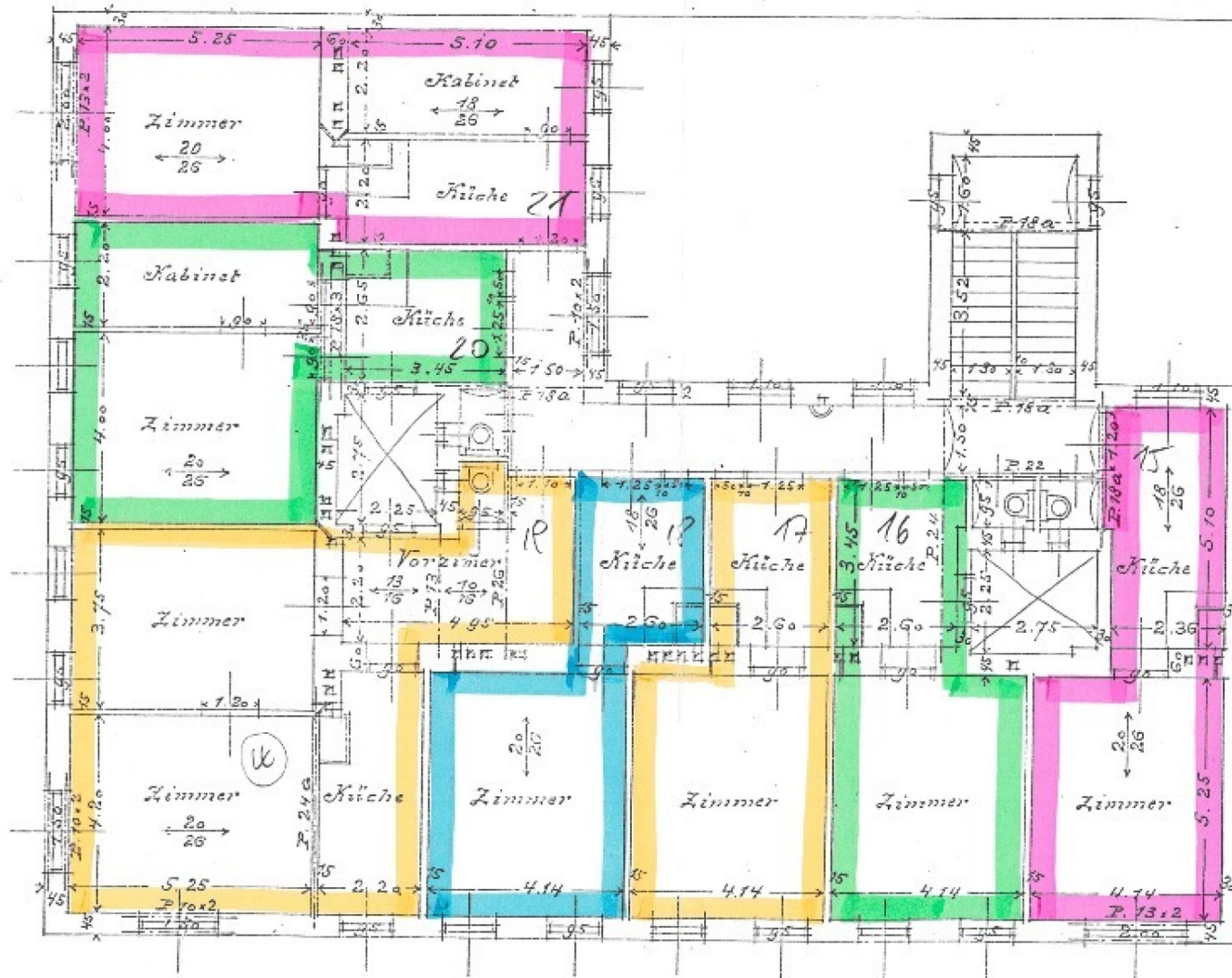
ANLEGER: € 140.000,00



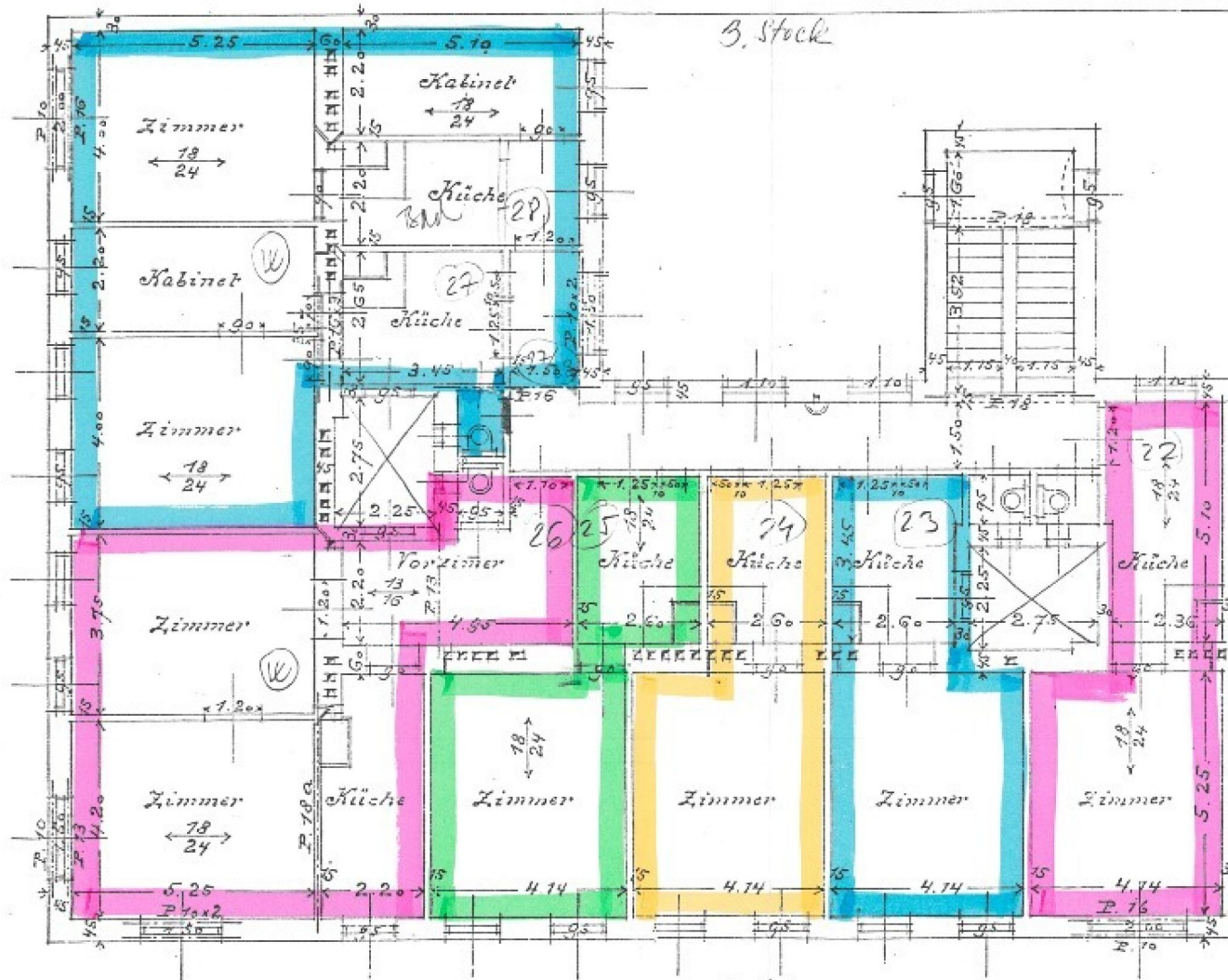


2 ZIMMER 42,18 m² WOHNFLÄCHE

ANLEGER: € 150.000,00



1W
6 SW

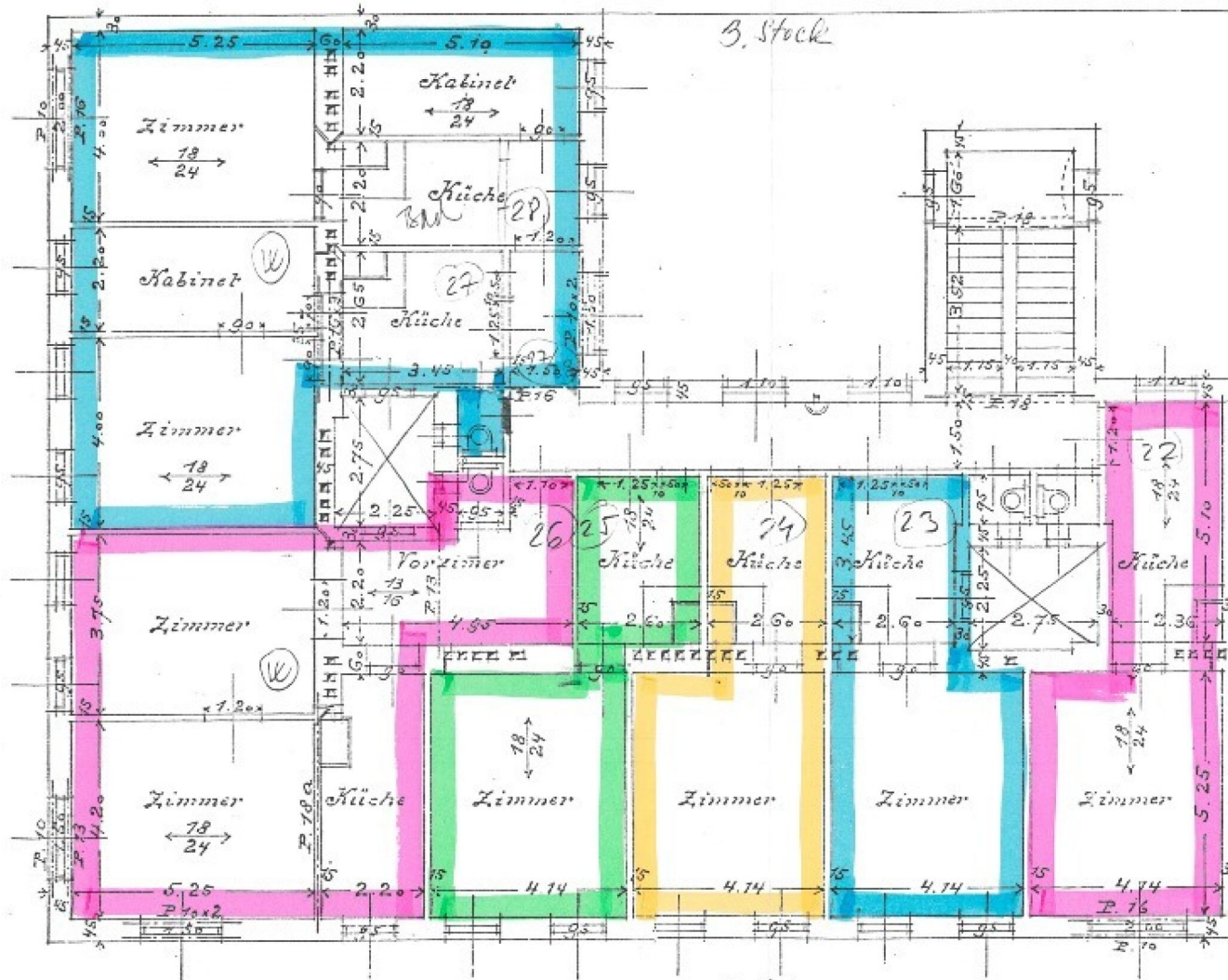


4 5K
2K

Max Döring
MAX DÖRING
ARCHITECT
- WIEN, AUSTRIA -
TEL. (01) 4781 1111

2 ZIMMER 30,71 m² WOHNFLÄCHE

ANLEGER: € 49.000,00



4 5K
2K

Max Döring
MAX DÖRING
ARCHITECT
- W. 219, 1111 -
TEL. 123456789

2 ZIMMER 30,71 m² WOHNFLÄCHE

ANLEGER: € 49.000,00

Unser Blick ist immer nach vorne gerichtet:

Die EHL-Immobiliengruppe lebt ihre Unternehmenswerte.
Täglich. Kompetent. Engagiert. Leidenschaftlich.
In allen Dienstleistungsbereichen.

Vermittlung	Wohnimmobilien	Anlageobjekte
Bewertung	Vorsorgewohnungen	Zinshäuser
Investment	Büroimmobilien	Betriebsliegenschaften
Asset Management	Einzelhandelsobjekte	Grundstücke
Market Research	Logistikimmobilien	Hotels

EHL Wohnen GmbH

Rathausstraße 1 | A-1010 Wien | T +43 1 512 76 90 | wohnung@ehl.at | wohnung.at



An alliance member of
 **BNP PARIBAS**
REAL ESTATE

Wir leben
Immobilien.

