

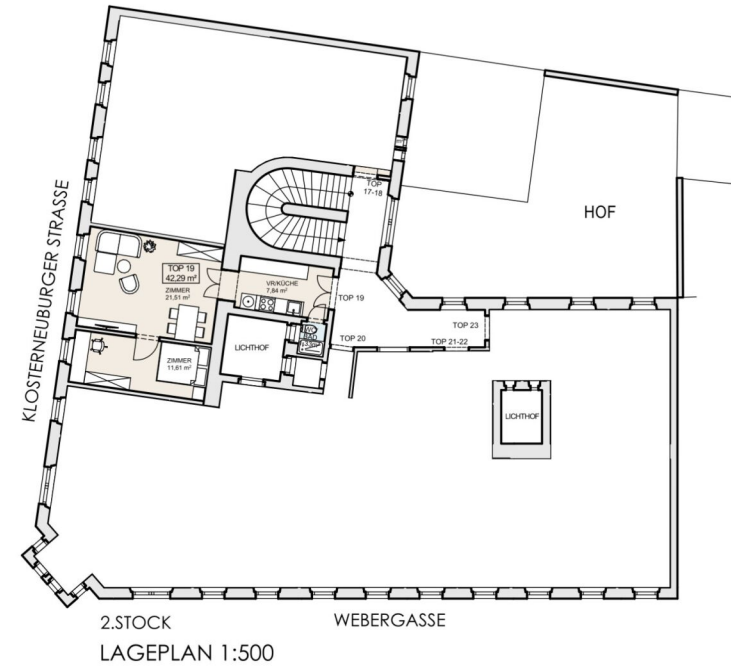
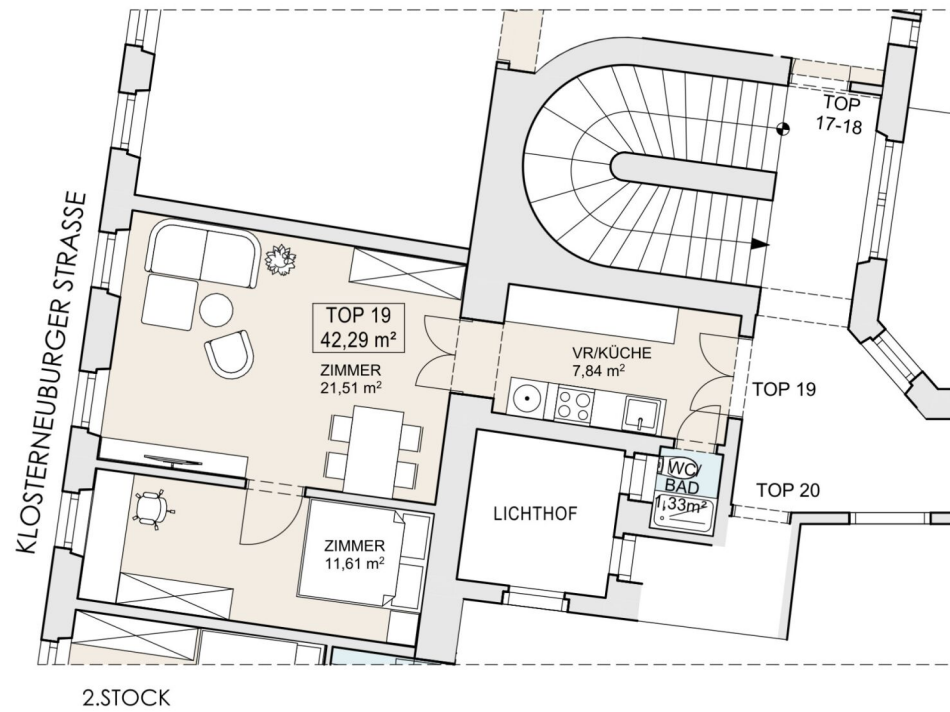


Ihre EHL Planmappe

Webergasse 19, 1200 Wien

Wir leben
Immobilien.





2.STOCK

TOP 19
42,29 m²

VORABZUG

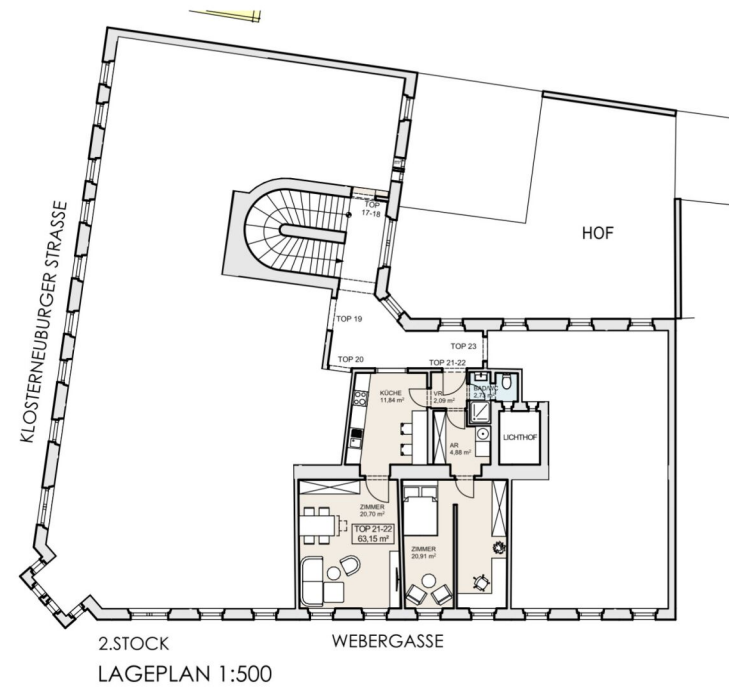
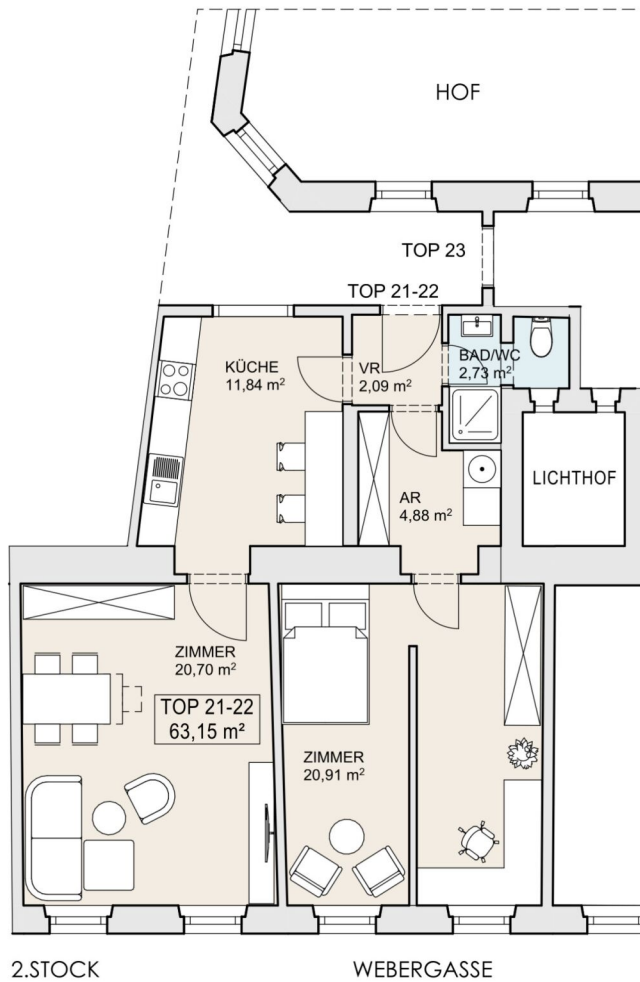
KLOSTERNEUBURGER STRASSE 30
1200 WIEN



GRUNDRISS 1/100

2 ZIMMER 42,29 m² WOHNFLÄCHE

KAUFPREIS EIGENNUTZER: € 219.000,00



2.STOCK

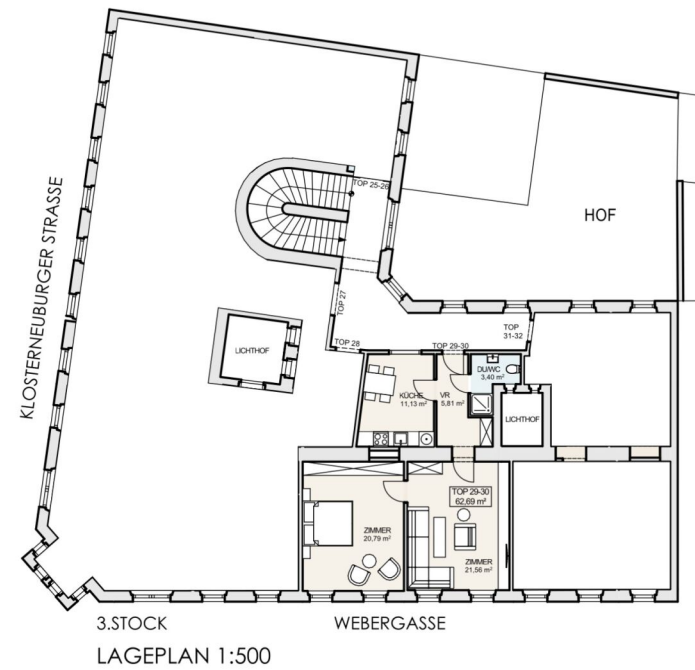
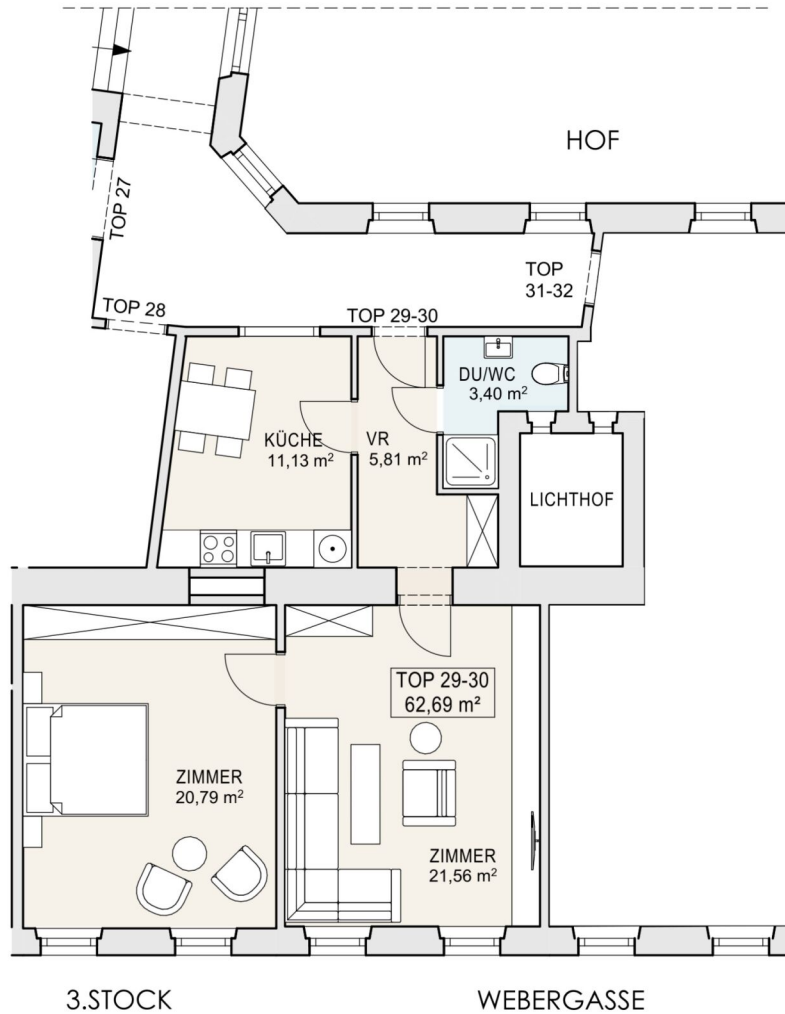
TOP 21-22
63,15 m²

VORABZUG

KLOSTERNEUBURGER STRASSE 30
1200 WIEN



GRUNDRISS 1/100



3.STOCK

TOP 29-30
62,69 m²

VORABZUG

KLOSTERNEUBURGER STRASSE 30
1200 WIEN



GRUNDRISS 1/100

2 ZIMMER 62,69 m² WOHNFLÄCHE

KAUFPREIS EIGENNUTZER: € 339.000,00

Unser Blick ist immer nach vorne gerichtet:

Die EHL-Immobiliengruppe lebt ihre Unternehmenswerte.
Täglich. Kompetent. Engagiert. Leidenschaftlich.
In allen Dienstleistungsbereichen.

Vermittlung	Wohnimmobilien	Anlageobjekte
Bewertung	Vorsorgewohnungen	Zinshäuser
Investment	Büroimmobilien	Betriebsliegenschaften
Asset Management	Einzelhandelsobjekte	Grundstücke
Market Research	Logistikimmobilien	Hotels

EHL Wohnen GmbH

Rathausstraße 1 | A-1010 Wien | T +43 1 512 76 90 | wohnung@ehl.at | wohnung.at



An alliance member of
 **BNP PARIBAS**
REAL ESTATE

Wir leben
Immobilien.

