



# Ihre EHL Planmappe

Hausgrundweg 3, 1220 Wien

Wir leben  
Immobilien.



Martha **3**  
HAUSGRUNDWEG

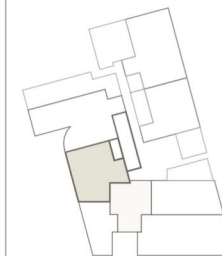


CONSULTING COMPANY  
IMMOBILIEN



TÜR 2

Wohnräume	53,40 m <sup>2</sup>
Loggia	4,92 m <sup>2</sup>
Terrasse	15,10 m <sup>2</sup>



EG

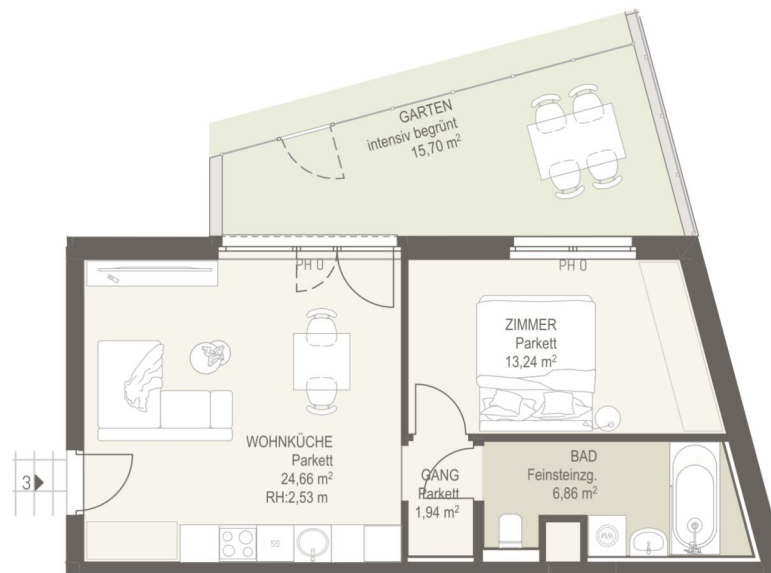


Maßstab 1:100  
Stand 07.11.2025



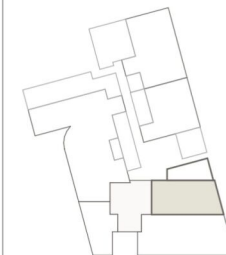
A 1070 Wien, Neubaugasse 18/4  
T+43 1 944 37 33  
E office@wallner-zt.at  
FN 454107 f, HG Wien

Martha 3  
HAUSGRUNDWEG



TÜR 3

Wohnräume	46,70 m <sup>2</sup>
Garten	15,70 m <sup>2</sup>

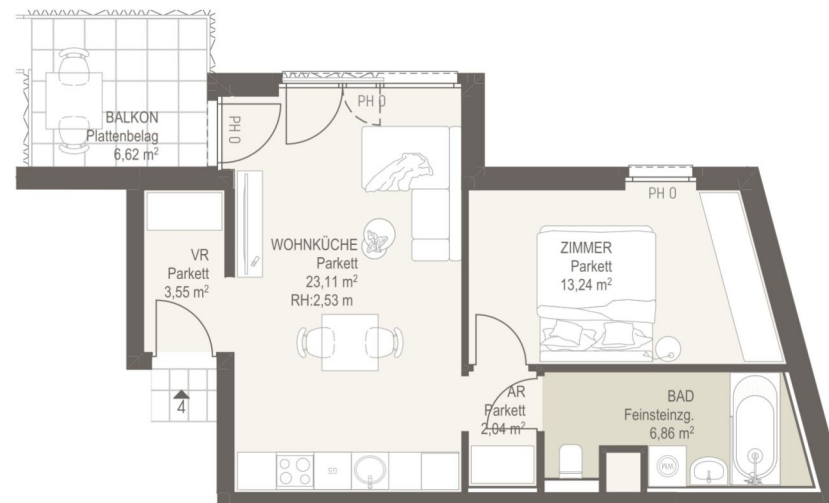


EG

Maßstab 1:100  
Stand 07.11.2025



A 1070 Wien, Neubaugasse 18/4  
T+43 1 944 37 33  
E office@wallner-zt.at  
FN 454107 f, HG Wien



TÜR 4  
Wohnräume 48,80 m<sup>2</sup>  
Balkon 6,62 m<sup>2</sup>



1.0G

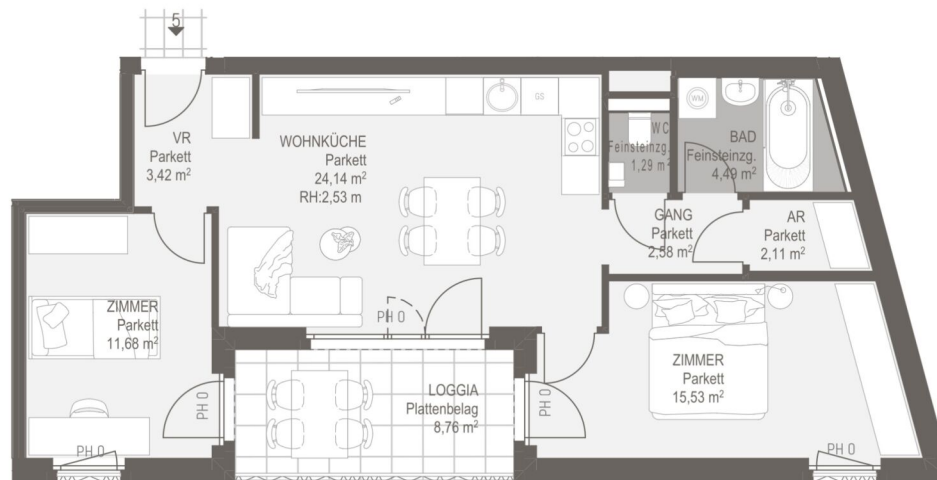
Maßstab 1:100  
Stand 07.11.2025



Martha **3**  
HAUSGRUNDWEG



CONSULTING COMPANY  
IMMOBILIEN



TÜR 5  
Wohnräume 65,24 m<sup>2</sup>  
Loggia 8,76 m<sup>2</sup>



1.0G

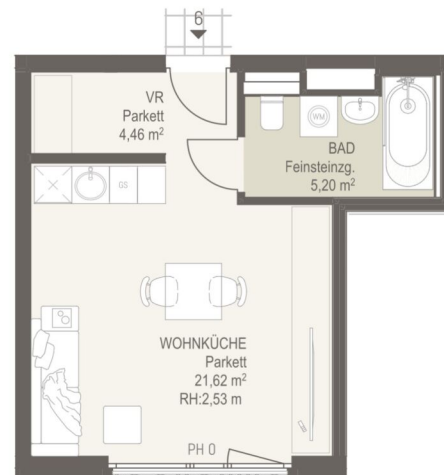
Maßstab 1:100  
Stand 07.11.2025



A 1070 Wien, Neubaugasse 18/4  
T+43 1 944 37 33  
E office@wallner-zt.at  
FN 454107 f, HG Wien

3 ZIMMER 65,24 m<sup>2</sup> WOHNFLÄCHE

KAUFPREIS EIGENNUTZER: € 454.746,00, ANLEGER: € 398.900,00

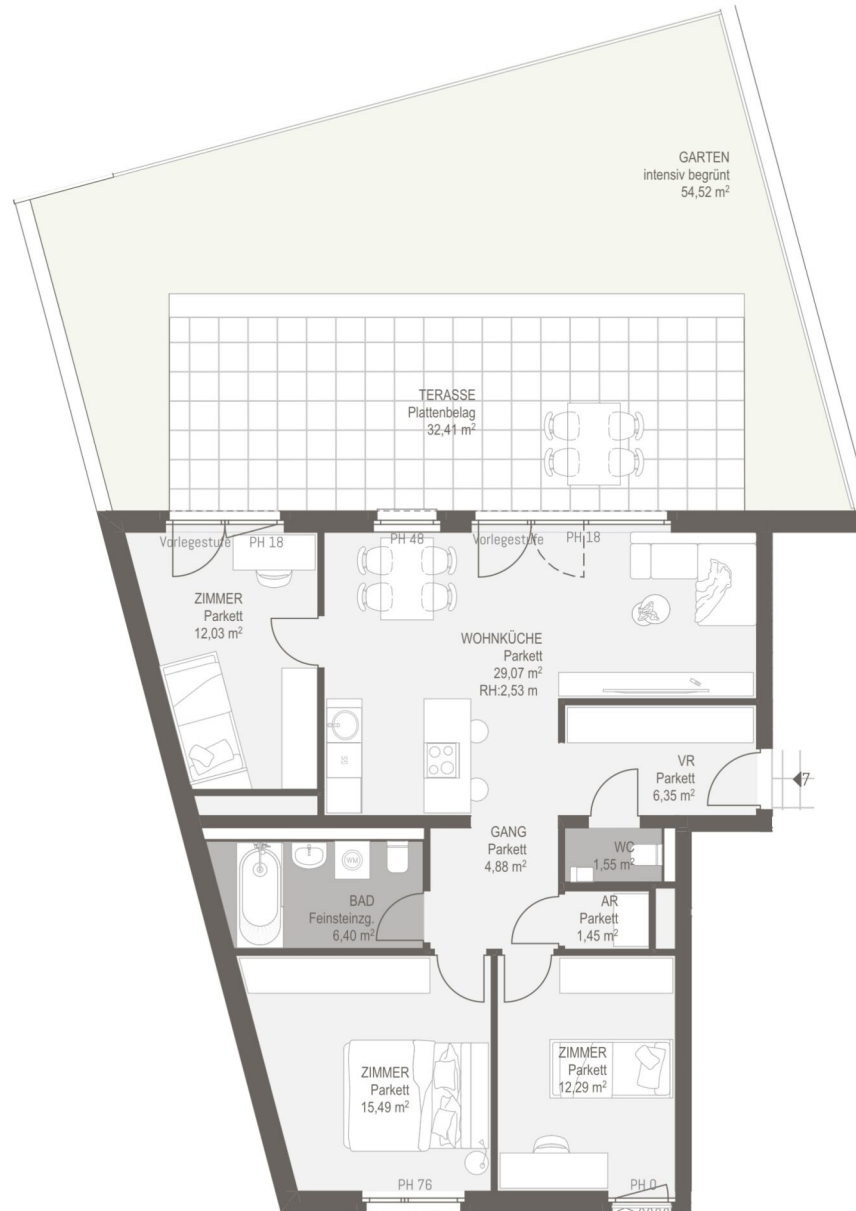


TÜR 6  
Wohnräume 31,28 m<sup>2</sup>



1.0G

Maßstab 1:100  
Stand 07.11.2025



Martha **3**  
HAUSGRUNDWEG

  
CONSULTING COMPANY  
IMMOBILIEN

TÜR 7  
Wohnräume 89,51 m²  
Terrasse 32,41 m²  
Garten 54,52 m²



1.0G

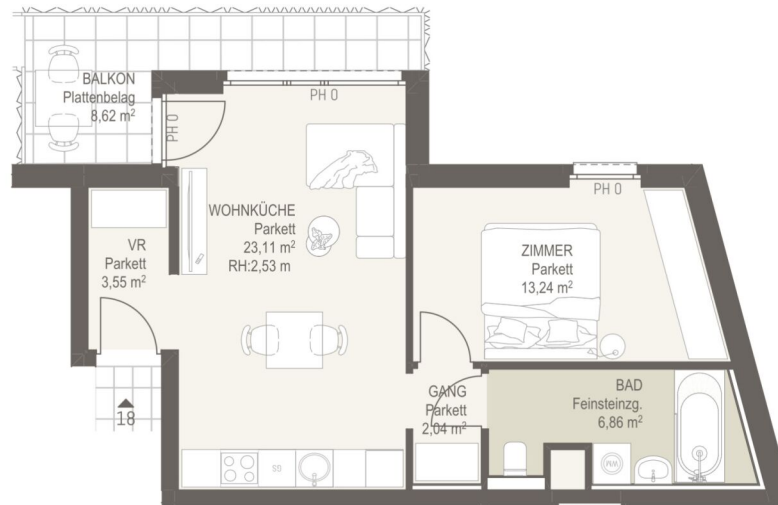
 Maßstab 1:100  
Stand 07.11.2025

  
ZIVILTECHNIKER | INGENIEURE | SACHVERSTÄNDIGE

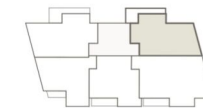
A 1070 Wien, Neubaugasse 18/4  
T+43 1 944 37 33  
E office@wallner-zt.at  
FN 454107 f, HG Wien

4 ZIMMER 89,51 m² WOHNFLÄCHE

KAUFPREIS EIGENNUTZER: € 656.412,00, ANLEGER: € 575.800,00



TÜR 18  
Wohnräume 48,80 m<sup>2</sup>  
Balkon 8,62 m<sup>2</sup>

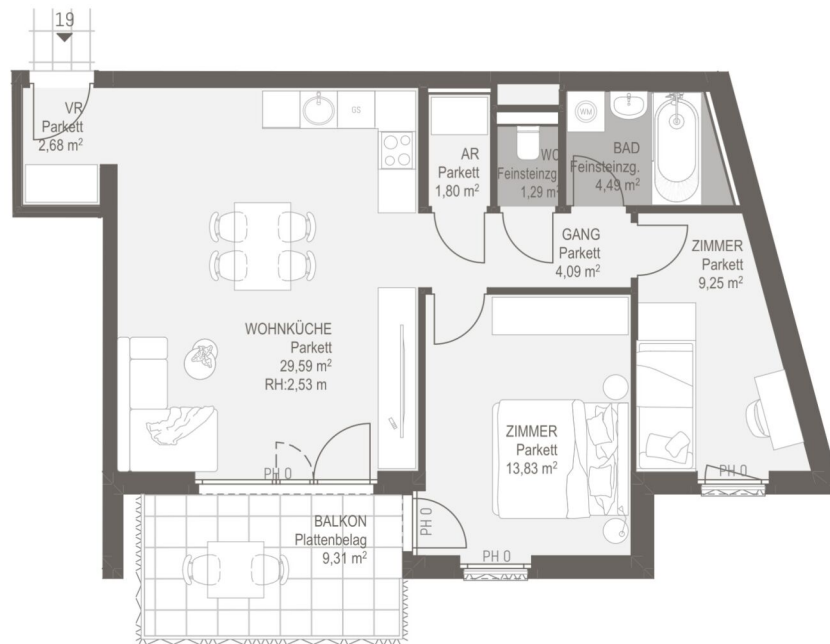


4.0G

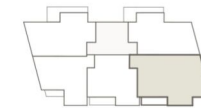
Maßstab 1:100  
Stand 07.11.2025

Martha **3**  
HAUSGRUNDWEG

  
CONSULTING COMPANY  
IMMOBILIEN



TÜR 19  
Wohnräume 67,02 m<sup>2</sup>  
Balkon 9,31 m<sup>2</sup>



4.0G

 Maßstab 1:100  
Stand 07.11.2025

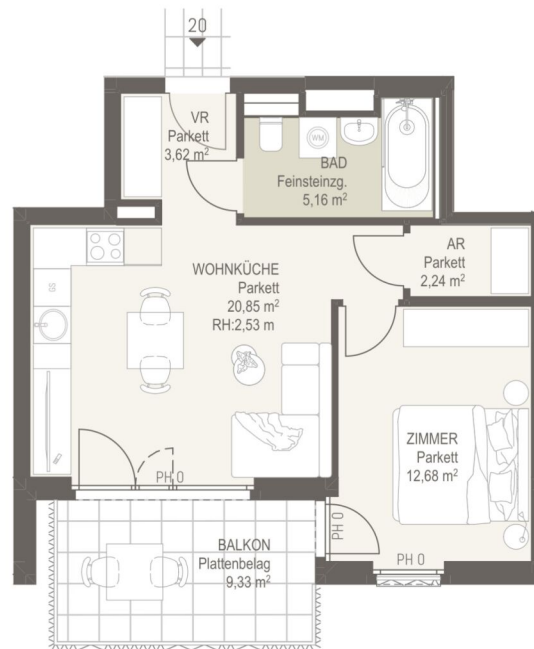
  
Wallner + Partner  
ZIVILTECHNIKER | INGENIEURE | SACHVERSTÄNDIGE

A 1070 Wien, Neubaugasse 18/4  
T+43 1 944 37 33  
E office@wallner-zt.at  
FN 454107 f, HG Wien

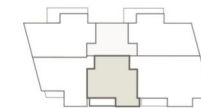
3 ZIMMER 67,02 m<sup>2</sup> WOHNFLÄCHE

KAUFPREIS EIGENNUTZER: € 462.954,00, ANLEGER: € 406.100,00

Martha **3**  
HAUSGRUNDWEG



TÜR 20  
Wohnräume 44,55 m<sup>2</sup>  
Balkon 9,33 m<sup>2</sup>



4.0G

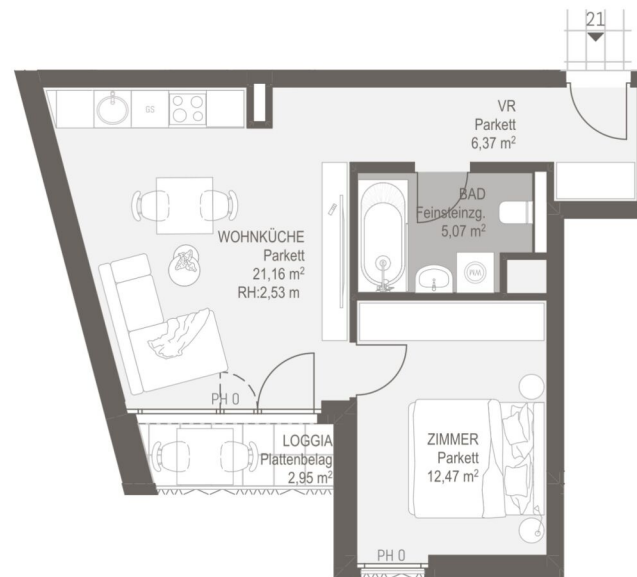
Maßstab 1:100  
Stand 07.11.2025



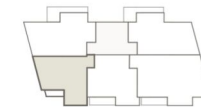
A 1070 Wien, Neubaugasse 18/4  
T+43 1 944 37 33  
E office@wallner-zt.at  
FN 454107 f, HG Wien

2 ZIMMER 44,55 m<sup>2</sup> WOHNFLÄCHE

KAUFPREIS EIGENNUTZER: € 314.754,00, ANLEGER: € 276.100,00



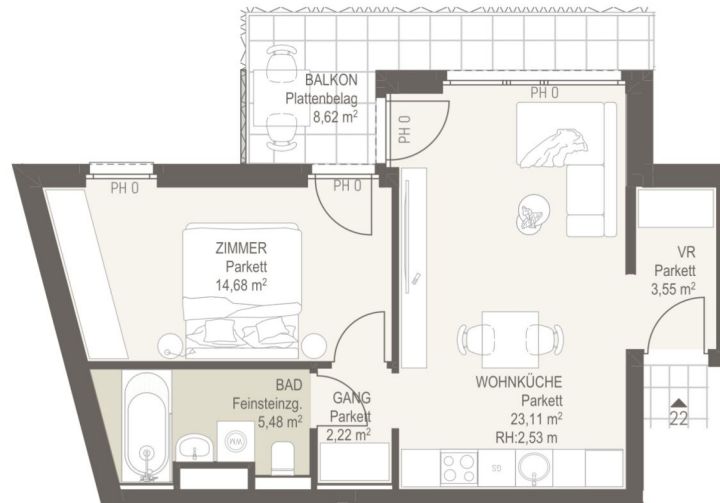
TÜR 21  
Wohnräume 45,07 m<sup>2</sup>  
Loggia 2,95 m<sup>2</sup>



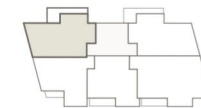
4.0G

Maßstab 1:100  
Stand 07.11.2025

Martha 3  
HAUSGRUNDWEG



TÜR 22  
Wohnräume 49,04 m<sup>2</sup>  
Balkon 8,62 m<sup>2</sup>



4.0G

Maßstab 1:100  
Stand 07.11.2025

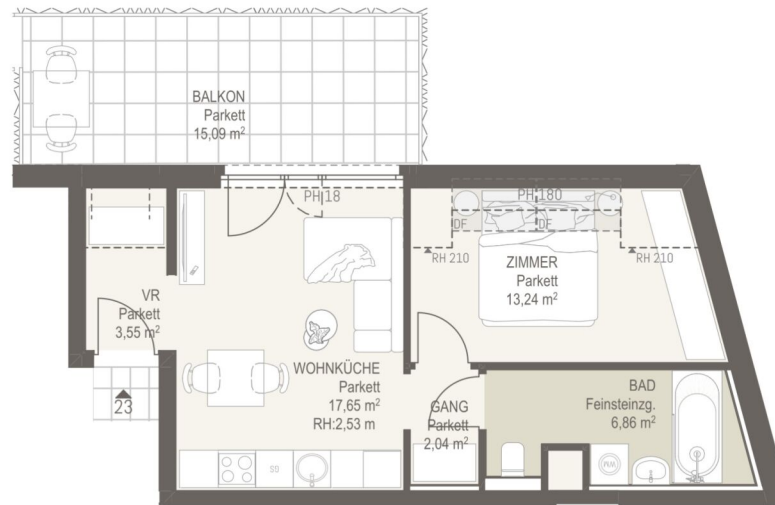


A 1070 Wien, Neubaugasse 18/4  
T+43 1 944 37 33  
E office@wallner-zt.at  
FN 454107 f, HG Wien

2 ZIMMER 49,04 m<sup>2</sup> WOHNFLÄCHE

KAUFPREIS EIGENNUTZER: € 347.928,00, ANLEGER: € 305.200,00

Martha 3  
HAUSGRUNDWEG



TÜR 23  
Wohnräume 43,34 m<sup>2</sup>  
Balkon 15,09 m<sup>2</sup>



1.DG

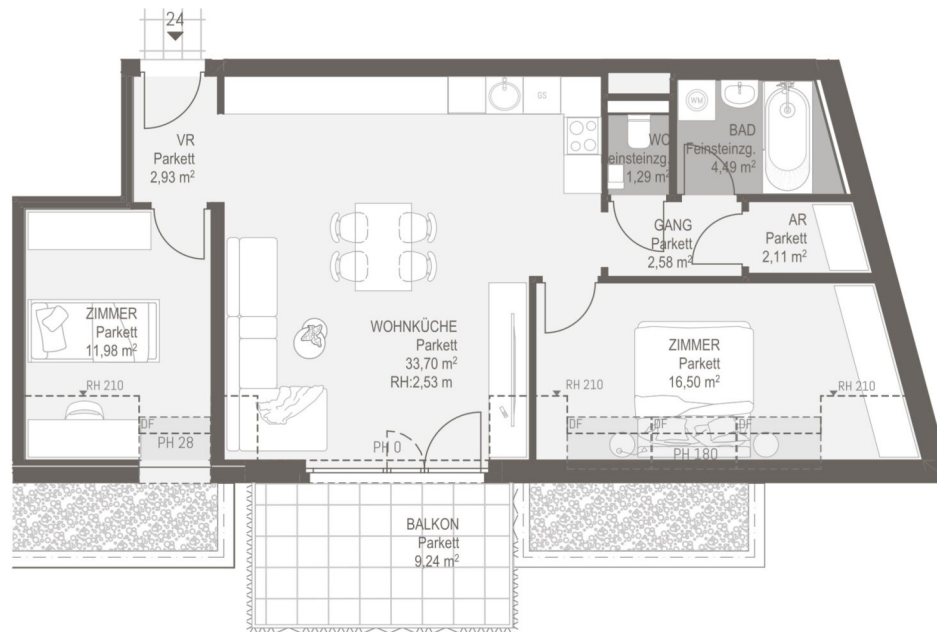
Maßstab 1:100  
Stand 07.11.2025



A 1070 Wien, Neubaugasse 18/4  
T+43 1 944 37 33  
E office@wallner-zt.at  
FN 454107 f, HG Wien

2 ZIMMER 43,34 m<sup>2</sup> WOHNFLÄCHE

KAUFPREIS EIGENNUTZER: € 341.430,00, ANLEGER: € 299.500,00

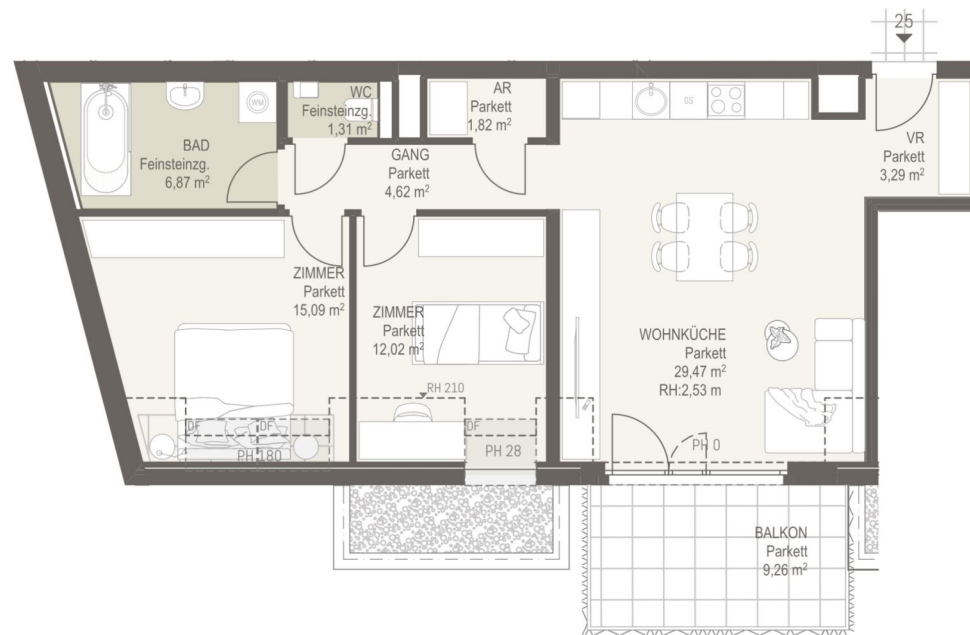


TÜR 24  
Wohnräume 75,58 m<sup>2</sup>  
Balkon 9,24 m<sup>2</sup>

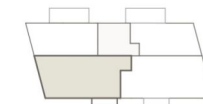


1.DG

Maßstab 1:100  
Stand 07.11.2025

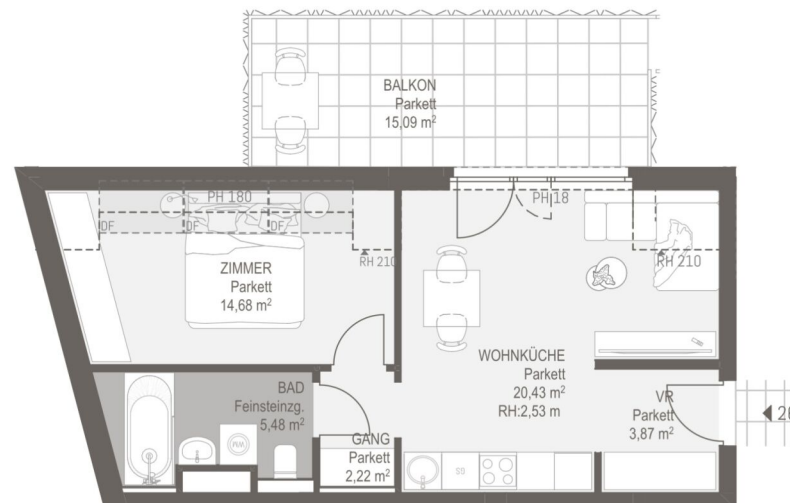


TÜR 25  
Wohnräume 74,49 m<sup>2</sup>  
Balkon 9,26 m<sup>2</sup>



1.DG

Maßstab 1:100  
Stand 07.11.2025



TÜR 26  
Wohnräume 46,68 m<sup>2</sup>  
Balkon 15,09 m<sup>2</sup>



1.DG

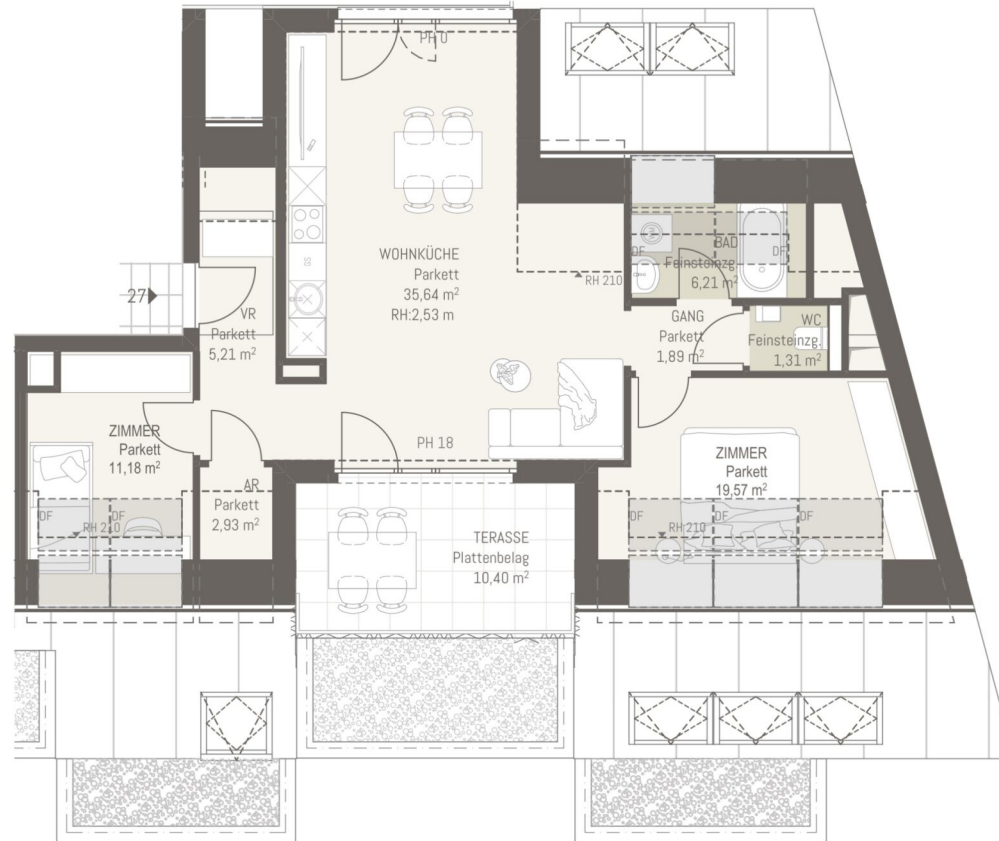
Maßstab 1:100  
Stand 07.11.2025



Martha 3  
HAUSGRUNDWEG



CONSULTING COMPANY  
IMMOBILIEN



TÜR 27

Wohnräume 83,94 m<sup>2</sup>  
Terrasse 10,40 m<sup>2</sup>



2.DG

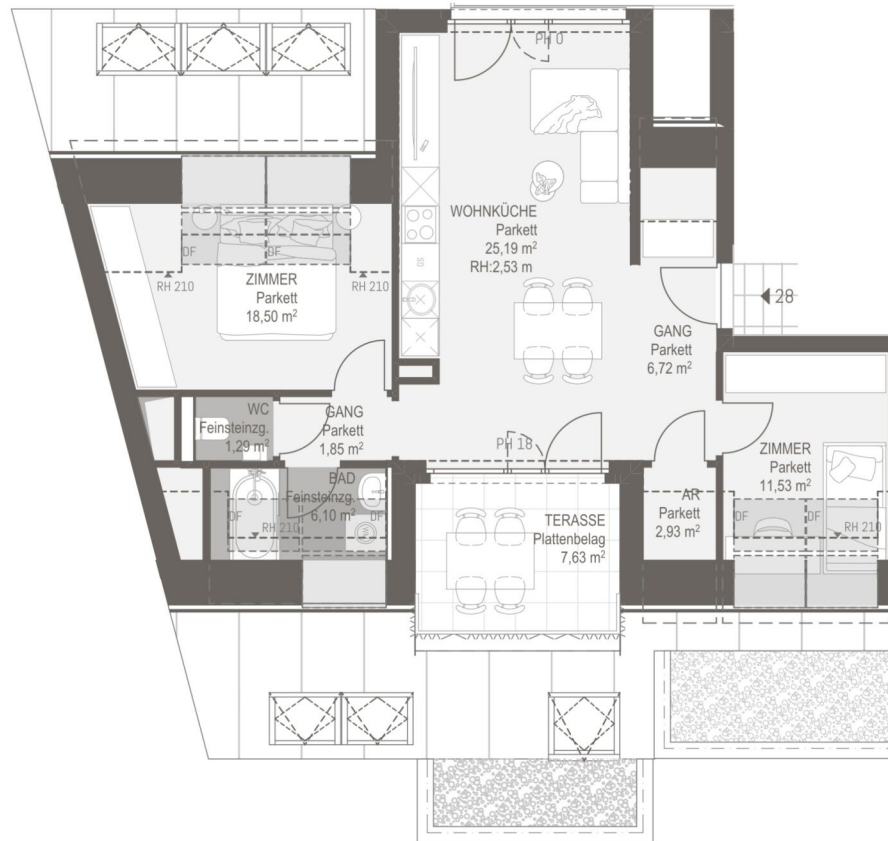
Maßstab 1:100  
Stand 07.11.2025



A 1070 Wien, Neubaugasse 18/4  
T+43 1 944 37 33  
E office@wallner-zt.at  
FN 454107 f, HG Wien

3 ZIMMER 83,94 m<sup>2</sup> WOHNFLÄCHE

KAUFPREIS EIGENNUTZER: € 595.080,00, ANLEGER: € 522.000,00

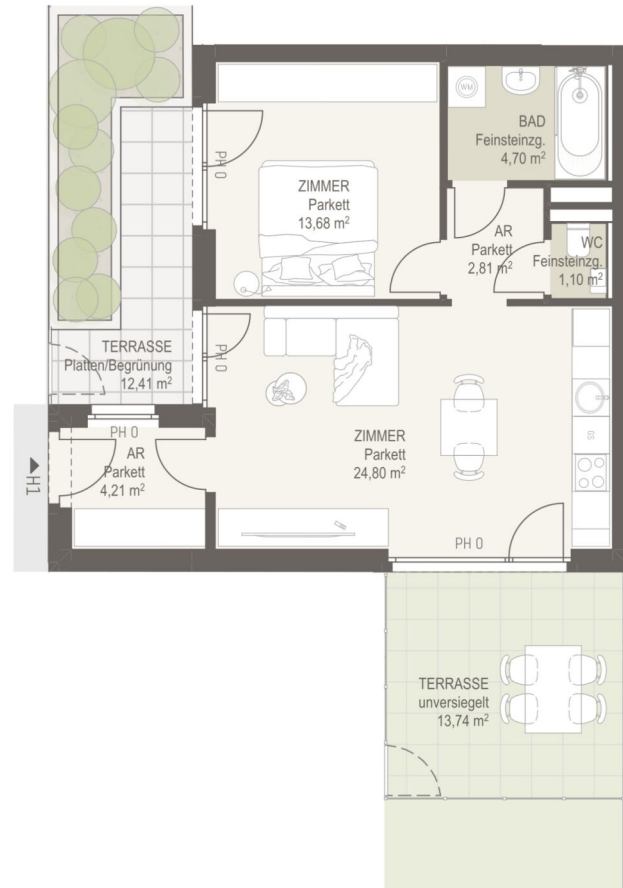


TÜR 28  
Wohnräume 74,11 m<sup>2</sup>  
Terrasse 7,63 m<sup>2</sup>

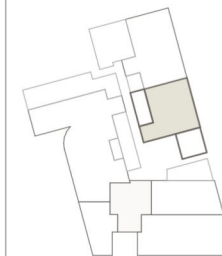


2.DG

Maßstab 1:100  
Stand 07.11.2025



HAUS 1  
Wohnräume 51,30 m<sup>2</sup>  
Terrasse 26,15 m<sup>2</sup>



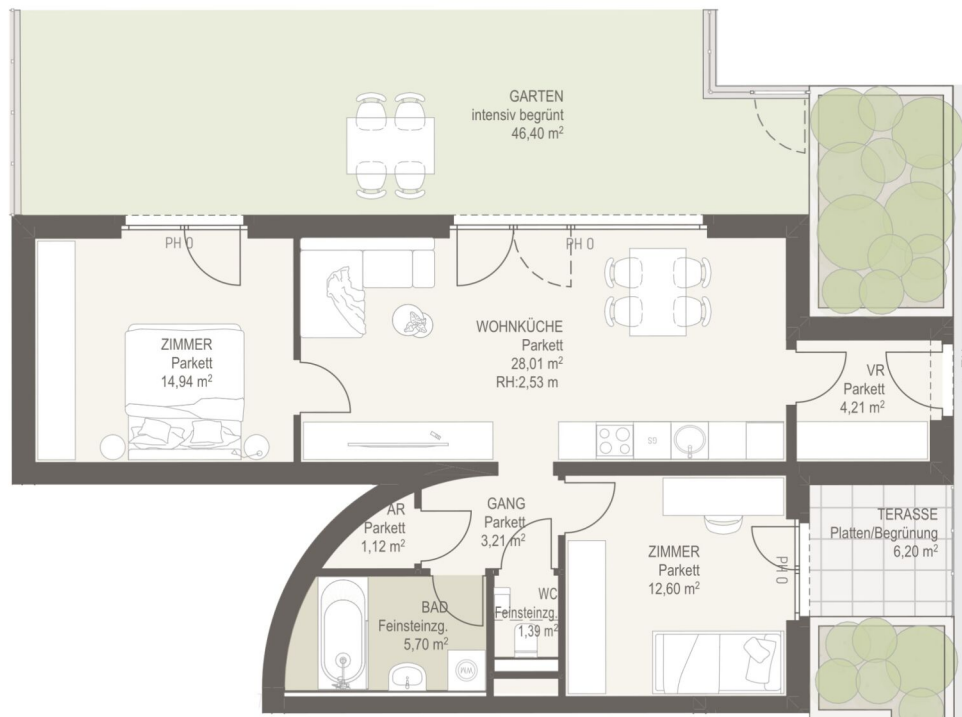
EG

Maßstab 1:100  
Stand 07.11.2025

Martha **3**  
HAUSGRUNDWEG

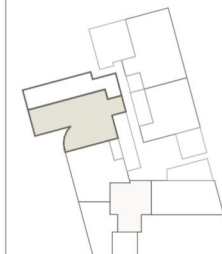


CONSULTING COMPANY  
IMMOBILIEN



**HAUS 2**

Wohnräume	71,18 m <sup>2</sup>
Terrasse	6,20 m <sup>2</sup>
Garten	46,40 m <sup>2</sup>



EG

Maßstab 1:100  
Stand 07.11.2025



A 1070 Wien, Neubaugasse 18/4  
T+43 1 944 37 33  
E office@wallner-zt.at  
FN 454107 f, HG Wien

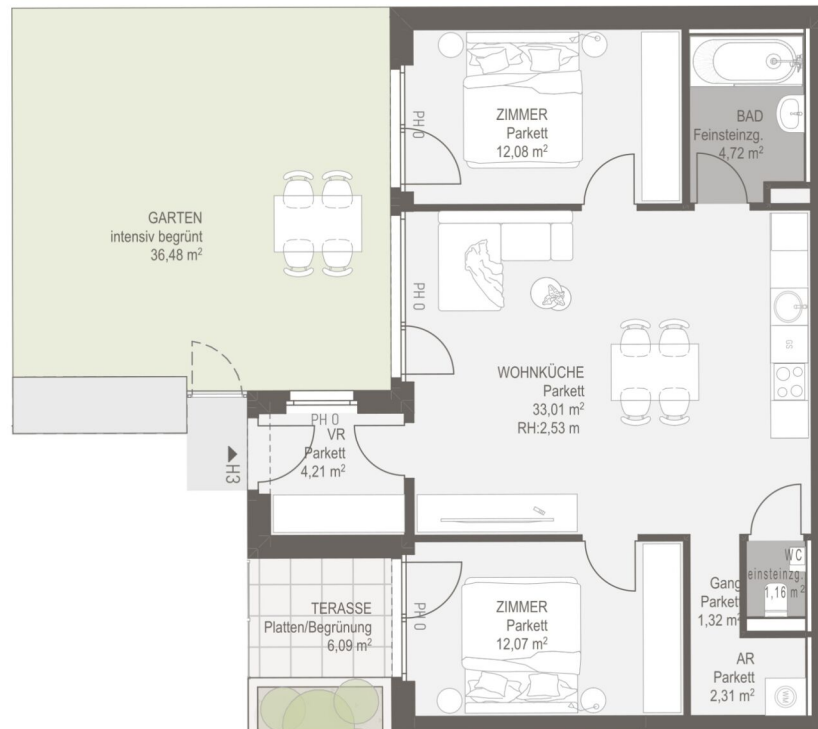
3 ZIMMER 71,18 m<sup>2</sup> WOHNFLÄCHE

KAUFPREIS EIGENNUTZER: € 496.812,00, ANLEGER: € 435.800,00

Martha **3**  
HAUSGRUNDWEG

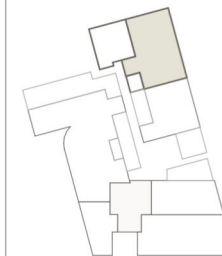


CONSULTING COMPANY  
IMMOBILIEN



**HAUS 3**

Wohnräume	70,88 m <sup>2</sup>
Terrasse	6,09 m <sup>2</sup>
Garten	36,48 m <sup>2</sup>



EG

Maßstab 1:100  
Stand 07.11.2025



A 1070 Wien, Neubaugasse 18/4  
T+43 1 944 37 33  
E office@wallner-zt.at  
FN 454107 f, HG Wien

3 ZIMMER 70,88 m<sup>2</sup> WOHNFLÄCHE

KAUFPREIS EIGENNUTZER: € 488.376,00, ANLEGER: € 428.400,00

Unser Blick ist immer nach vorne gerichtet:

Die EHL-Immobiliengruppe lebt ihre Unternehmenswerte.  
Täglich. Kompetent. Engagiert. Leidenschaftlich.  
In allen Dienstleistungsbereichen.

Vermittlung	Wohnimmobilien	Anlageobjekte
Bewertung	Vorsorgewohnungen	Zinshäuser
Investment	Büroimmobilien	Betriebsliegenschaften
Asset Management	Einzelhandelsobjekte	Grundstücke
Market Research	Logistikimmobilien	Hotels

EHL Wohnen GmbH

Rathausstraße 1 | A-1010 Wien | T +43 1 512 76 90 | [wohnung@ehl.at](mailto:wohnung@ehl.at) | [wohnung.at](http://wohnung.at)



An alliance member of  
 **BNP PARIBAS**  
**REAL ESTATE**

Wir leben  
Immobilien.

