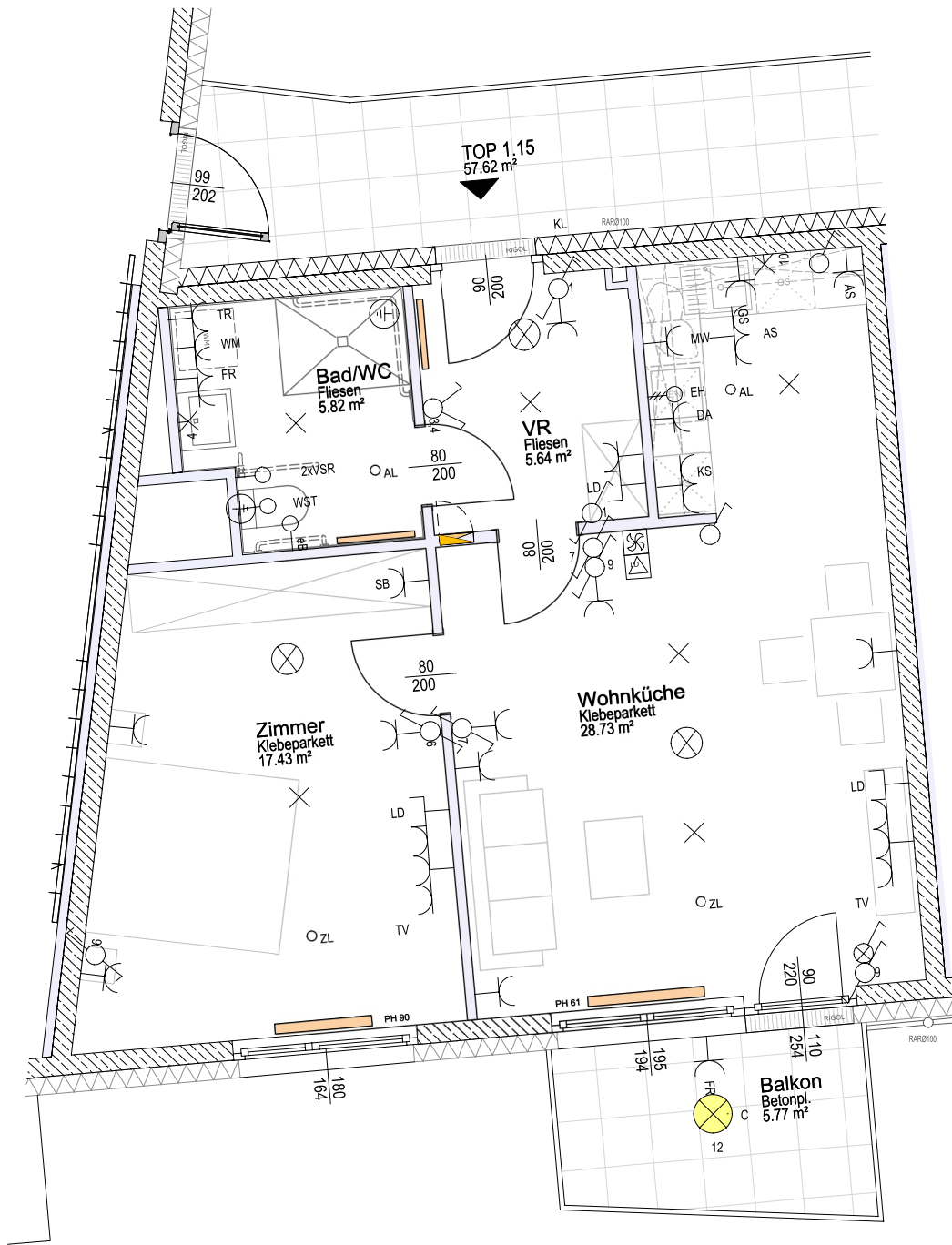
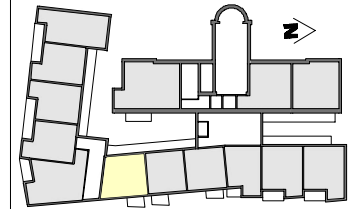


Betreutes Wohnen Wiener Neustadt

Komarigasse 4, 2700 Wr. Neustadt



- Legende Elektro:**
- Ausschalter
 - ⊗ Ausschalter mit Kontrolllicht
 - ⊗ Wechselschalter
 - ⊗ Wechselschalter mit Kontrolllicht
 - ⊗ Serienschalter
 - ⊗ Taster
 - ⊗ Leerdose Taster mit Blindabdeckung
 - ⊗ Tastschalter mit Orientierungslicht
 - ⊗ Tastschalter mit Meldekontakt
 - ⊗ Jalousietaster
 - ⊗ Leerdose Jalousietaster mit Blindabdeckung
 - ⊗ Bedienelement Heizung
 - ⊗ Leerdose Bedienelement Heizung
 - ⊗ Bedienelement Lüftung
 - ⊗ Erdung, Potentialausgleich
 - FR Feuchtraum Schutzsteckdose mit Klappdeckel
 - 16A Schutzsteckdose mit Klappdeckel
 - 16A Schutzsteckdose
 - 16A Schutzsteckdose 2-fach
 - 16A Schutzsteckdose 3-fach
 - 16A CEE-Steckdose 400V/16A
 - 16A Schüsselschalter
 - 16A Leerdose Schüsselschalter mit Blindabdeckung
 - 16A Bewegungsmelder
 - 16A Bewegungsmelder 360°
 - 16A Geräteschluss-auslass allgemein
 - 16A Geräteschluss-auslass 3-polig
 - 16A Kleinlüfter
 - 16A Blitzleuchte
 - 16A Tür-Kontakt
 - FWRT Feuerwehrrückholstator Aufzug
 - TV TV-Anschlussdose
 - LD TEL-Anschluss-Leerdose
 - E-Verteiler
 - Wohnungsverteiler (Starkstrom)
 - Medienverteiler (Schwachstrom)
 - Wohnungs- & Medienverteiler übereinander
 - Außensprechstelle
 - Innengegensprechstelle
 - Türöffner
 - Lautwerk
 - KL Klingelaster
 - ⊗ Optischer Rauchmelder (Homemelder)
 - ⊗ Wandlichtauslaß geschalten
 - ⊗ Deckenlichtauslaß geschalten
 - ⊗ Wandlichtauslaß 230V
 - ⊗ Deckenlichtauslaß 230V
 - ⊗ Außenleuchte
 - LED-Feuchtraumwannenleuchte
 - ⊗ Ovalleuchte
 - LED-Raster-Anbauleuchte
 - ⊗ LED-Einbaudownlight
 - TKS / KS Tief- bzw. Kühlschrank
 - GS Geschirrspüler
 - DA Dunstabzugshaube
 - EH E-Herd
 - MW / KG Mikrowelle / Kochgerät (eigener Stromkreis)
 - AS Arbeitsschuko
 - WM Waschmaschine
 - TR Trockner
 - UTS / OTS Unter- bzw. Obertischspeicher
 - E-JAL Elektrischer Jalousieantrieb
 - FR Feuchtraum-Installation
 - LR / LD / VS Leerdose / Vorspann
 - WST / FBH/VT Wohnungsstation / Fußbodenheizkreis-Verteiler
 - VSR / LG Volumenstromregler / Lüftungsgerät
 - WWZ / KWZ / WMZ Warmwasser-, Kaltwasser-, Wärmegrenzähler
 - LS Lichtschalter
 - NLR Nachlaufrelais
 - HST Hygrostatschaltung
 - SB Schrankbeleuchtung
 - ALE Abluftelement
 - HK E-Heizkörper
 - RS Reinigungsschuko (geschalt. u. Schüsselschalte)
 - eB Vorbereitung elektrischer Betätigung WC-Spülung
 - AP AP-Installation
- Legende Heizung/Lüftung:**
- Verteiler Fussbodenheizung
 - Heizkörper
 - AL Deckenauslass Abluft
 - ZL Deckenauslass Zuluft

1.OG TOP 1.15

Wohnnutzfläche: 57,62 m²
Balkon: 5,77 m²
Einlagerungsraum: 5,16 m²

Die Wohnungs- und Raumgrößen sind ca-Angaben und können aufgrund von üblichen Bautoleranzen abweichen, Einrichtung erfolgt lt. Ausstattungsbeschreibung, Heizkörpersymbole sind nicht maßgenau, Dieser Plan ist zum Anfertigen von Einbaumöbeln nicht geeignet Naturmaße nehmen!