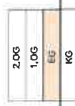


WOHNANLAGE
VOGELWEIDER STRASSE

**HAUS E
TOP E03**

Wohnküche	26,73 m ²
Vorraum (VR)	7,21 m ²
Schlafen	13,63 m ²
Bad / WC	9,11 m ²
Abstellraum (AR)	2,37 m ²
Wohnnutzfläche	56,68 m²
Loggia	10,60 m ²
Eingarten	118,81 m ²

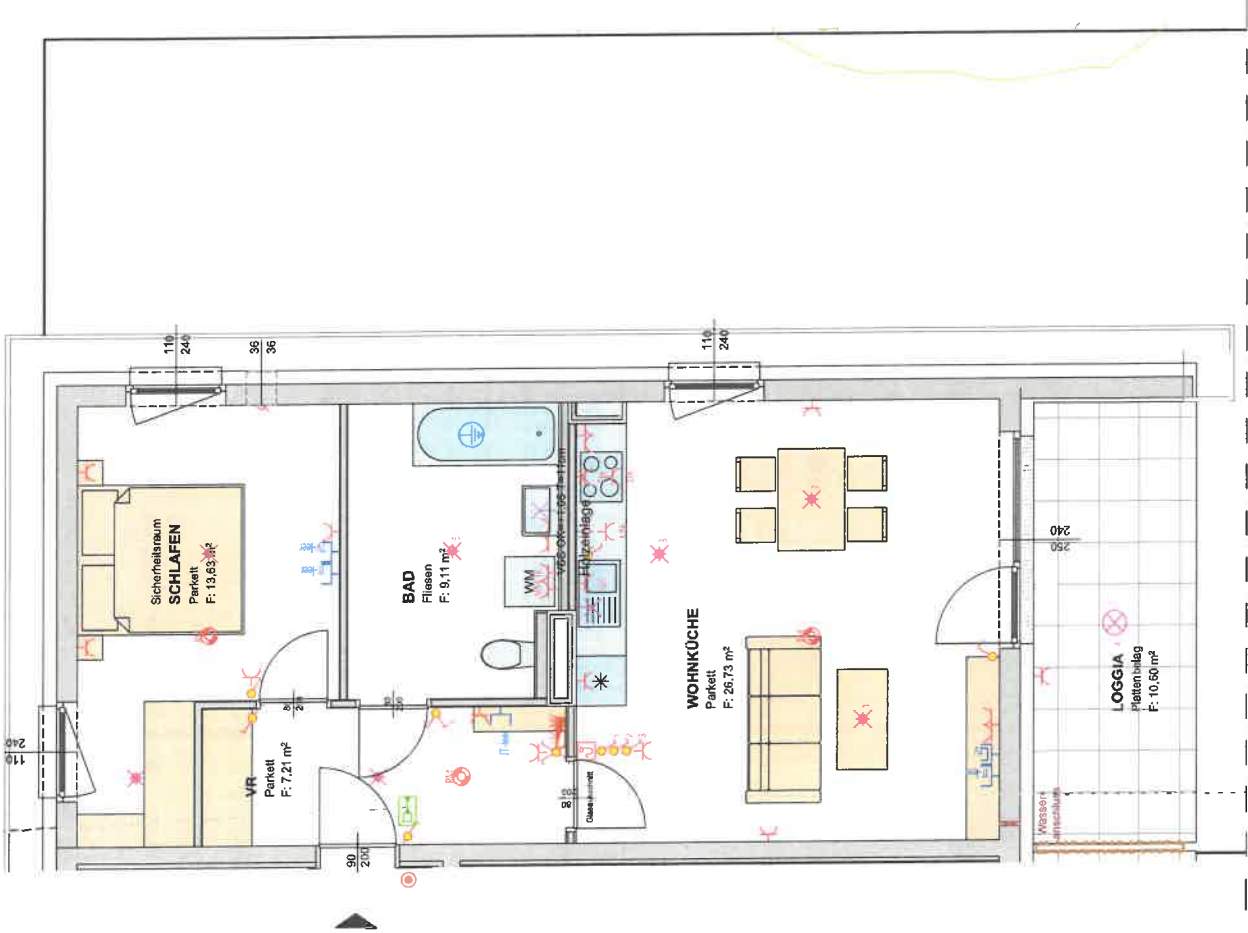


Lageplan



ELAG

ELAG Wohn-Immobilien GmbH



Legende E-Installationen

- Aus - Schalter
- Serien-Schalter
- Wechsel-Schalter
- Doppel-Wechsel-Schalter
- Kreuz-Schalter
- Dimmer
- Zeit-Schalter
- Klingel-Taster
- Licht-Taster
- Bew-Melder
- Bew-Melder 360 Grad
- Jalousien-Taster
- Unterverteiler
- Deckendose
- Steckdose 1fach
- Steckdose 2fach
- Steckdose 3fach
- Steckdose 4fach
- Steckdose geschalten
- CEE Spül
- 230V-Auslass
- 400V-Auslass
- Raumthermostat
- Lüfter
- Motorantrieb
- WRL-Regler
- Zutrittskontrolle
- Leerrohr
- Rauchmelder
- Türöffner
- Sprechanlage (Innen)
- Sprechanlage (Aussen)
- Telefon-Dose
- TV-Dose
- Licht-Auslass (Decke)
- Licht-Auslass (Wand)
- Licht-Auslass (Direkt-Wand)
- Wandleuchte
- Deckenleuchte
- Scheinwerfer
- FR-Balken 1/36 oder 1/58



Haus E

Adresse: Vogelweiderstraße 91-95, 4600 Wels

Wohnung Nr.: 3

Lage: EG

HWB 29 kWh/m2a, fGEE 0,63

Garten ca. 118,81 m2

Wohnnutzfläche ca. 56,68 m2

Loggia ca. 10,60 m2

Kellerabteil Nr. E3 ca. 3,58 m2

Gesamtfläche ca. 70,86 m2

TG-PP Nr. E03

Kautiön: 2.200,00 EUR

MONATLICHE MIET- UND BETRIEBSKOSTEN

Position	Wohnung	Garten	Küche	TG-PP	FP-PP	Gesamt
Miete netto	464,85 EUR	44,00 EUR		55,00 EUR		563,85 EUR
Betriebskosten netto	90,83 EUR			5,50 EUR		96,33 EUR
USt. 10 %	55,57 EUR	4,40 EUR				59,97 EUR
USt. 20 %				12,10 EUR		12,10 EUR
Bruttomiete	611,25 EUR	48,40 EUR	0,00 EUR	72,60 EUR	0,00 EUR	732,25 EUR

Die Bruttomiete enthält Betriebskosten wie Grundsteuer, Müllabfuhr, Strom allgemein, Lift, Außenanlagen, Hausverwaltung und Versicherung.

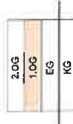
Bei den Betriebskosten-Vorschreibungen handelt es sich um A-conto Zahlungen. Es erfolgt eine jährliche Betriebskosten-Abrechnung.

Nicht inkludiert sind die individuellen Kosten wie Heizung/Warmwasser, Strom, Telefon, Internet, etc. Mit der Heizkostenabrechnung werden auch die Kaltwasser- und Kanalkosten abgerechnet.

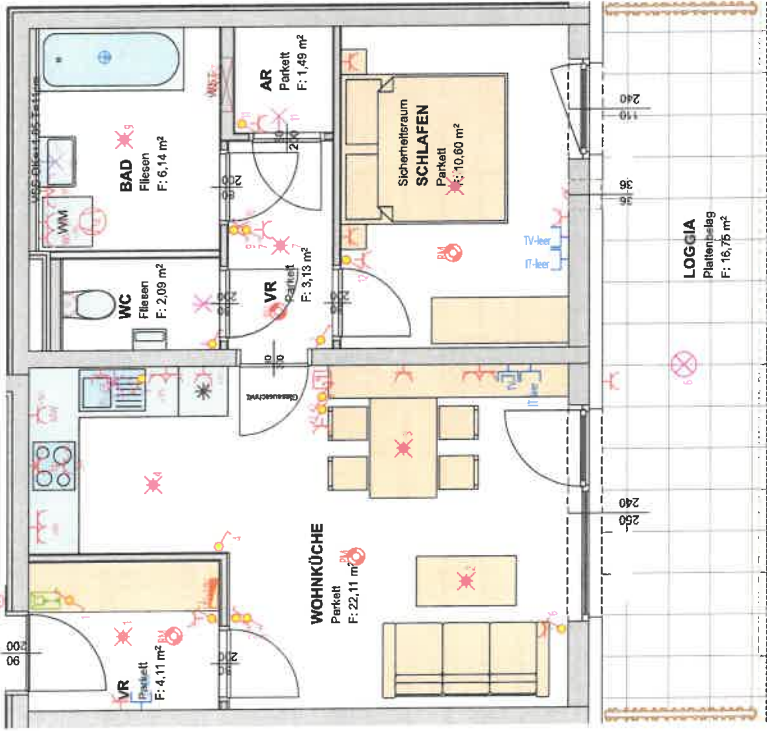
Das Projekt befindet sich in der Bauphase. Die Fertigstellung erfolgt bis Juli 2022. Die angegebenen Flächen und Werte können sich geringfügig ändern.

HAUS E TOP E05

Wohnküche	22,11 m ²
WC	2,09 m ²
Vorraum (VR)	3,13 m ²
Vorraum (VR)	4,11 m ²
Schlafen	10,64 m ²
Bad	6,14 m ²
Abstellraum (AR)	1,49 m ²
Wohnnutzfläche	49,67 m²
Loggia	16,75 m ²



Lageplan



Legende E-Installationen

- Aus - Schalter
- Serien-Schalter
- Wechsel-Schalter
- Doppel-Wechsel-Schalter
- Kreuz-Schalter
- Dimmer
- Zeit-Schalter
- Klingel-Taster
- Licht-Taster
- Bew-Melder
- Bew-Melder 360 Grad
- Jalousien-Taster
- Unterverteiler
- Deckdose
- Steckdose 1fach
- Steckdose 2fach
- Steckdose 3fach
- Steckdose 4fach
- Steckdose geschalten
- CEE 5pol
- 230V-Auslass
- 400V-Auslass
- Raumthermostat
- Lüfter
- Motorantrieb
- WRL-Regler
- Zutrittskontrolle
- Leerrohr
- Rauchmelder
- Türöffner
- Sprechanlage (Innen)
- Sprechanlage (Aussen)
- Telefon-Dose
- TV-Dose
- Licht-Auslass (Decke)
- Licht-Auslass (Wand)
- Licht-Auslass (Direkt-Wand)
- Wandleuchte
- Deckenleuchte
- Scheinwerfer
- FR-Balken 1/36 oder 1/58



Haus E

Adresse: Vogelweiderstraße 91-95 , 4600 Wels

Wohnung Nr.: 5

Lage: 1. OG

HWB 29 kWh/m2a, fGEE 0,63

Wohnnutzfläche ca. 49,67 m2
 Loggia ca. 16,75 m2
 Kellerabteil Nr. E5 ca. 4,61 m2
 Gesamtfläche ca. 71,03 m2

TG-PP Nr. E05

Kaution: 1.950,00 EUR

MONATLICHE MIET- UND BETRIEBSKOSTEN

Position	Wohnung	Garten	Küche	TG-PP	FP-PP	Gesamt
Miete netto	435,34 EUR			55,00 EUR		490,34 EUR
Betriebskosten netto	89,67 EUR			5,50 EUR		95,17 EUR
USt. 10 %	52,50 EUR					52,50 EUR
USt. 20 %				12,10 EUR		12,10 EUR
Bruttomiete	577,51 EUR	0,00 EUR	0,00 EUR	72,60 EUR	0,00 EUR	650,11 EUR

Die Bruttomiete enthält Betriebskosten wie Grundsteuer, Müllabfuhr, Strom allgemein, Lift, Außenanlagen, Hausverwaltung und Versicherung.

Bei den Betriebskosten-Vorschreibungen handelt es sich um A-conto Zahlungen. Es erfolgt eine jährliche Betriebskosten-Abrechnung.

Nicht inkludiert sind die individuellen Kosten wie Heizung/Warmwasser, Strom, Telefon, Internet, etc. Mit der Heizkostenabrechnung werden auch die Kaltwasser- und Kanalkosten abgerechnet.

Das Projekt befindet sich in der Bauphase. Die Fertigstellung erfolgt bis Juli 2022. Die angegebenen Flächen und Werte können sich geringfügig ändern.

HAUS E TOP E06

Zimmer	10,15 m ²
Wohnküche	26,27 m ²
WC	2,47 m ²
Vorraum (VR)	12,62 m ²
Schlafen	13,33 m ²
Bad	7,37 m ²
Abstellraum (AR)	2,37 m ²
Wohnnutzfläche	74,68 m²
Loggia	10,60 m ²

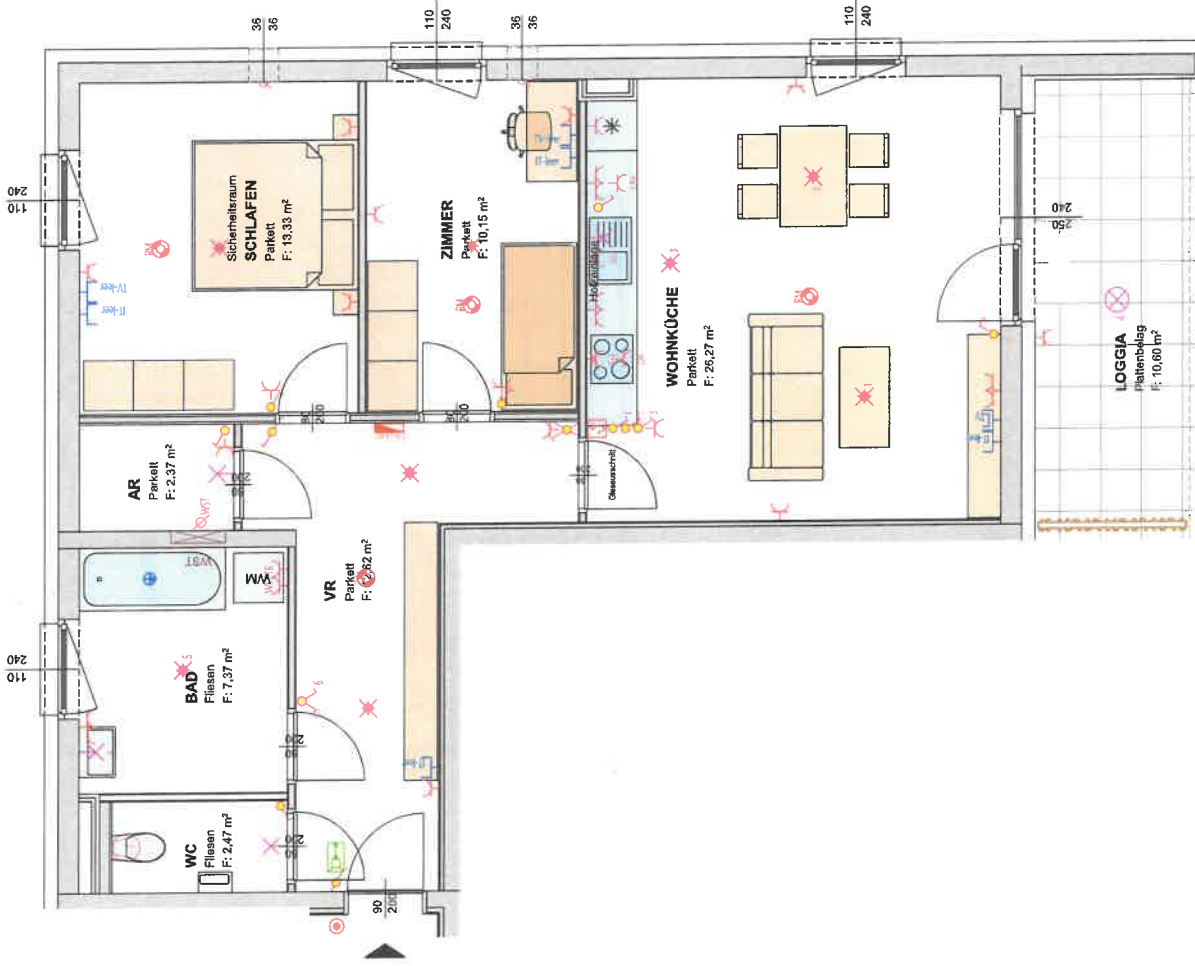


Lageplan



ELAG

ELAG Wohn-Immobilien GmbH



Legende E-Installationen

- Aus - Schalter
- Serien-Schalter
- Wechsler-Schalter
- Doppel-Wechsler-Schalter
- Kreuz-Schalter
- Dimmer
- Zeit-Schalter
- Klingel-Taster
- Licht-Taster
- Bew-Melder
- Bew-Melder 360 Grad
- Jalousien-Taster
- Unterverteiler
- Deckendose
- Steckdose 1fach
- Steckdose 2fach
- Steckdose 3fach
- Steckdose 4fach
- Steckdose geschalten
- CEE 5pol
- 230V-Auslass
- 400V-Auslass
- Raumthermostat
- Lüfter
- Motorantrieb
- WRL-Regler
- Zutrittskontrolle
- Leerrohr
- Rauchmelder
- Türöffner
- Sprechanlage (Innen)
- Sprechanlage (Aussen)
- Telefon-Dose
- TV-Dose
- Licht-Auslass (Decke)
- Licht-Auslass (Wand)
- Licht-Auslass (Direkt-Wand)
- Wandleuchte
- Deckenleuchte
- Scheinwerfer
- FR-Balken 1/36 oder 1/58



Haus E

Adresse: Vogelweiderstraße 91-95 , 4600 Wels

Wohnung Nr.: 6

Lage: 1. OG

HWB 29 kWh/m²a, fGEE 0,63

Wohnnutzfläche ca. 74,58 m²
 Loggia ca. 10,60 m²
 Kellerabteil Nr. E6 ca. 4,70 m²
 Gesamtfläche ca. 89,88 m²

TG-PP Nr. E06

Kaution: 2.560,00 EUR

MONATLICHE MIET- UND BETRIEBSKOSTEN

Position	Wohnung	Garten	Küche	TG-PP	FP-PP	Gesamt
Miete netto	595,11 EUR			55,00 EUR		650,11 EUR
Betriebskosten netto	114,99 EUR			5,50 EUR		120,49 EUR
USt. 10 %	71,01 EUR					71,01 EUR
USt. 20 %				12,10 EUR		12,10 EUR
Bruttomiete	781,11 EUR	0,00 EUR	0,00 EUR	72,60 EUR	0,00 EUR	853,71 EUR

Die Bruttomiete enthält Betriebskosten wie Grundsteuer, Müllabfuhr, Strom allgemein, Lift, Außenanlagen, Hausverwaltung und Versicherung.

Bei den Betriebskosten-Vorschreibungen handelt es sich um A-conto Zahlungen. Es erfolgt eine jährliche Betriebskosten-Abrechnung.

Nicht inkludiert sind die individuellen Kosten wie Heizung/Warmwasser, Strom, Telefon, Internet, etc. Mit der Heizkostenabrechnung werden auch die Kaltwasser- und Kanalkosten abgerechnet.

Das Projekt befindet sich in der Bauphase. Die Fertigstellung erfolgt bis Juli 2022. Die angegebenen Flächen und Werte können sich geringfügig ändern.

WOHNANLAGE
**VOGELWEIDER
STRASSE**

**HAUSE
TOP E08**

Wohnküche	22,11 m ²
WC	2,09 m ²
Vorraum (VR)	3,13 m ²
Vorraum (VR)	4,11 m ²
Schlafen	10,64 m ²
Bad	6,14 m ²
Abstellraum (AR)	1,49 m ²
Wohnnutzfläche	49,67 m²
Loggia	16,75 m ²

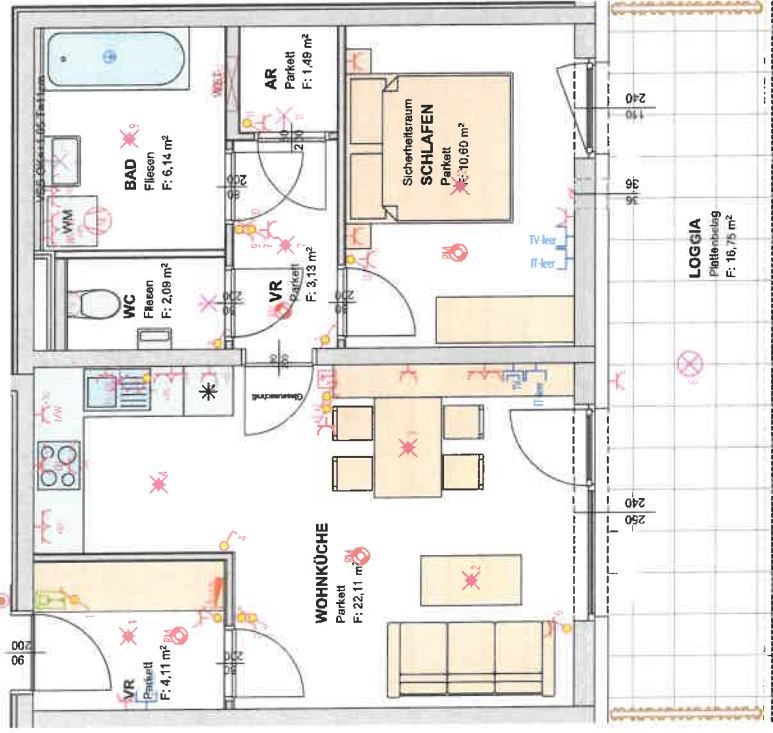


200
100
EG
NG

Lageplan



ELAG Wohn-Immobilien GmbH



Legende E-Installationen

- Aus - Schalter
- Serien-Schalter
- Wechsel-Schalter
- Doppel-Wechsel-Schalter
- Kreuz-Schalter
- Dimmer
- Zeit-Schalter
- Klingel-Taster
- Licht-Taster
- Bew-Melder
- Bew-Melder 360 Grad
- Jalousien-Taster
- Unterverteiler
- Deckendose
- Steckdose 1fach
- Steckdose 2fach
- Steckdose 3fach
- Steckdose 4fach
- Steckdose geschalten
- CEE 5pol
- 230V-Auslass
- 400V-Auslass
- Raumthermostat
- Lüfter
- Motorantrieb
- WRL-Regler
- Zutrittskontrolle
- Leerrohr
- Rauchmelder
- Türöffner
- Sprechanlage (innen)
- Sprechanlage (Aussen)
- Telefon-Dose
- TV-Dose
- Licht-Auslass (Decke)
- Licht-Auslass (Wand)
- Licht-Auslass (Direkt-Wand)
- Wandleuchte
- Deckenleuchte
- Scheinwerfer
- FR-Balken 1/36 oder 1/58



Haus E

Adresse: Vogelweiderstraße 91-95 , 4600 Wels

Wohnung Nr.: 8

Lage: 2. OG

HWB 29 kWh/m²a, fGEE 0,63

Wohnnutzfläche ca. 49,67 m²
 Loggia ca. 16,75 m²
 Kellerabteil Nr. E8 ca. 4,75 m²
 Gesamtfläche ca. 71,17 m²

TG-PP Nr. E08

Kaution: 1.970,00 EUR

MONATLICHE MIET- UND BETRIEBSKOSTEN

Position	Wohnung	Garten	Küche	TG-PP	FP-PP	Gesamt
Miete netto	441,14 EUR			55,00 EUR		496,14 EUR
Betriebskosten netto	89,67 EUR			5,50 EUR		95,17 EUR
USt. 10 %	53,08 EUR					53,08 EUR
USt. 20 %				12,10 EUR		12,10 EUR
Bruttomiete	583,89 EUR	0,00 EUR	0,00 EUR	72,60 EUR	0,00 EUR	656,49 EUR

Die Bruttomiete enthält Betriebskosten wie Grundsteuer, Müllabfuhr, Strom allgemein, Lift, Außenanlagen, Hausverwaltung und Versicherung.

Bei den Betriebskosten-Vorschreibungen handelt es sich um A-conto Zahlungen. Es erfolgt eine jährliche Betriebskosten-Abrechnung.

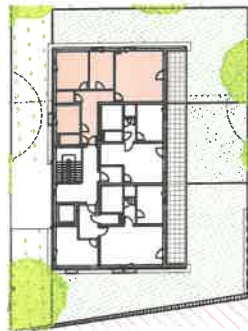
Nicht inkludiert sind die individuellen Kosten wie Heizung/Warmwasser, Strom, Telefon, Internet, etc. Mit der Heizkostenabrechnung werden auch die Kaltwasser- und Kanalkosten abgerechnet.

Das Projekt befindet sich in der Bauphase. Die Fertigstellung erfolgt bis Juli 2022. Die angegebenen Flächen und Werte können sich geringfügig ändern.

WOHNANLAGE
**VOGELWEIDER
STRASSE**

**HAUS E
TOP E09**

Zimmer	10,15 m ²
Wohnküche	26,26 m ²
WC	2,47 m ²
Vorraum (VR)	12,62 m ²
Schlafen	13,33 m ²
Bad	7,38 m ²
Abstellraum (AR)	2,37 m ²
Wohnnutzfläche	74,58 m²
Loggia	10,60 m ²



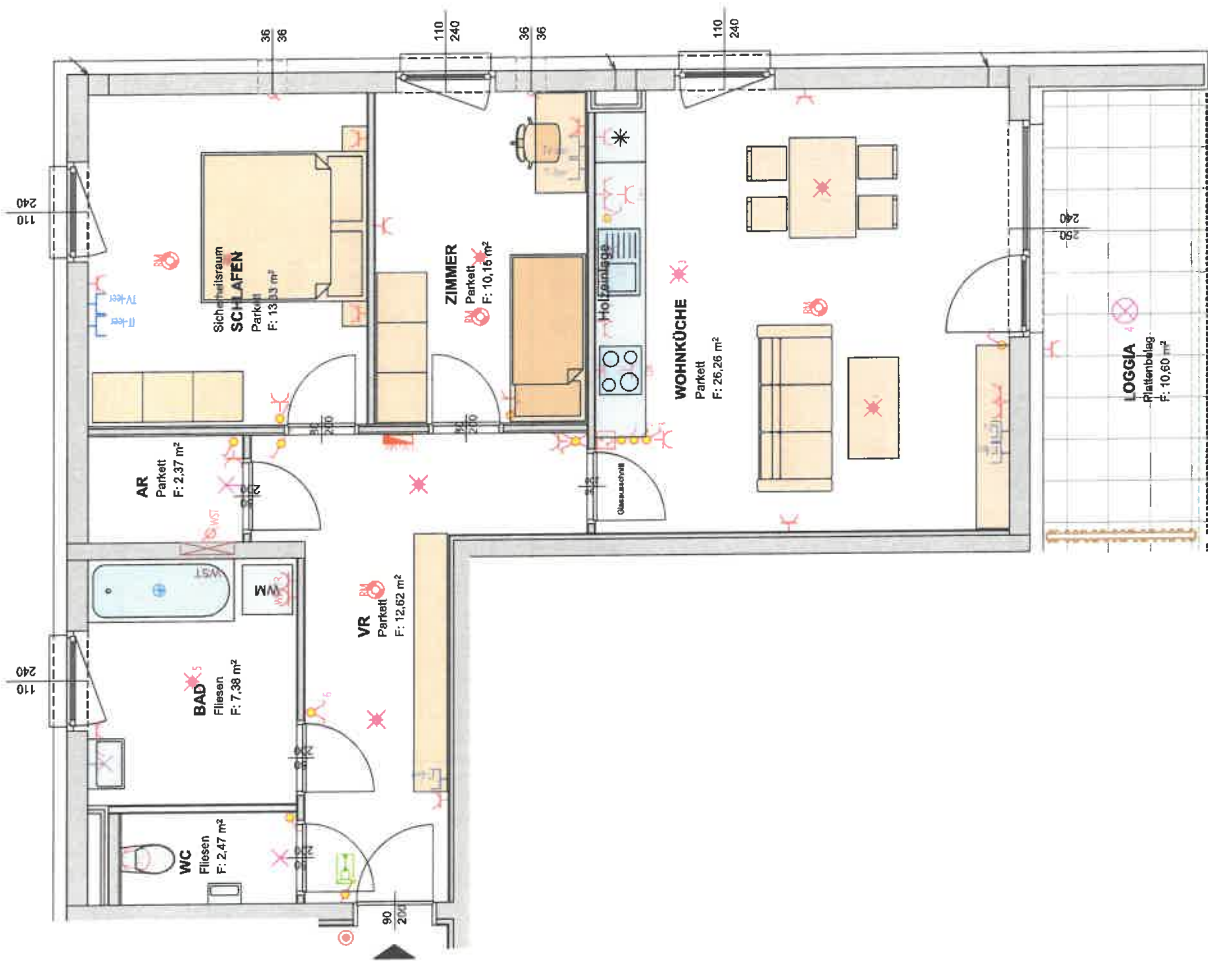
3.05
1.00
EG
KG

Lageplan



ELAG

ELAG Wohn-Immobilien GmbH



Legende E-Installationen

- Aus - Schalter
- Serien-Schalter
- Wechsel-Schalter
- Doppel-Wechsel-Schalter
- Kreuz-Schalter
- Dimmer
- Zeit-Schalter
- Klingel-Taster
- Licht-Taster
- Bew-Melder 360 Grad
- Jalousien-Taster
- Unterverteiler
- Steckdose
- Steckdose 1fach
- Steckdose 2fach
- Steckdose 3fach
- Steckdose 4fach
- Steckdose geschaltet
- CEE 5pol
- 230V-Auslass
- 400V-Auslass
- Raumthermostat
- Lüfter
- Motorantrieb
- WRL-Regler
- Zutrittskontrolle
- Leerrohr
- Rauchmelder
- Türöffner
- Sprechanlage (Innen)
- Sprechanlage (Aussen)
- Telefon-Dose
- TV-Dose
- Licht-Auslass (Decke)
- Licht-Auslass (Wand)
- Licht-Auslass (Direkt-Wand)
- Wandleuchte
- Deckenleuchte
- Scheinwerfer
- FR-Balken 1/36 oder 1/58



Haus E

Adresse: Vogelweiderstraße 91-95, 4600 Wels
 Wohnung Nr.: 9
 Lage: 2. OG

HWB 29 kWh/m²a, fGEE 0,63

Wohnnutzfläche ca. 74,58 m²
 Loggia ca. 10,60 m²
 Kellerabteil Nr. E9 ca. 4,90 m²
 Gesamtfläche ca. 90,08 m²

TG-PP Nr. E09

Kautions: 2.590,00 EUR

MONATLICHE MIET- UND BETRIEBSKOSTEN

Position	Wohnung	Garten	Küche	TG-PP	FP-PP	Gesamt
Miete netto	603,09 EUR			55,00 EUR		658,09 EUR
Betriebskosten netto	114,99 EUR			5,50 EUR		120,49 EUR
USt. 10 %	71,81 EUR					71,81 EUR
USt. 20 %				12,10 EUR		12,10 EUR
Bruttomiete	789,89 EUR	0,00 EUR	0,00 EUR	72,60 EUR	0,00 EUR	862,49 EUR

Die Bruttomiete enthält Betriebskosten wie Grundsteuer, Müllabfuhr, Strom allgemein, Lift, Außenanlagen, Hausverwaltung und Versicherung.

Bei den Betriebskosten-Vorschreibungen handelt es sich um A-conto Zahlungen.
 Es erfolgt eine jährliche Betriebskosten-Abrechnung.

Nicht inkludiert sind die individuellen Kosten wie Heizung/Warmwasser, Strom, Telefon, Internet, etc.
 Mit der Heizkostenabrechnung werden auch die Kaltwasser- und Kanalkosten abgerechnet.

Das Projekt befindet sich in der Bauphase. Die Fertigstellung erfolgt bis Juli 2022.
 Die angegebenen Flächen und Werte können sich geringfügig ändern.