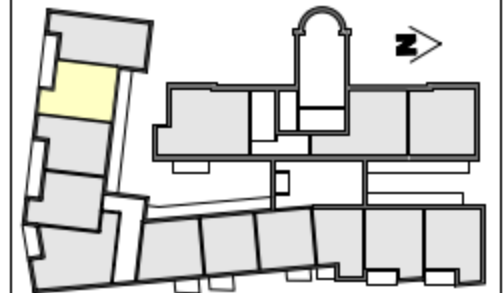


# HEIMAT ÖSTERREICH

Gemeinnützige Wohnbau Gesellschaft m.b.H.  
A-1100 Wien, Davidgasse 48; Email: niederosterreich@hoe.at

## Betreutes Wohnen Wiener Neustadt

Komarigasse 4, 2700 Wr. Neustadt

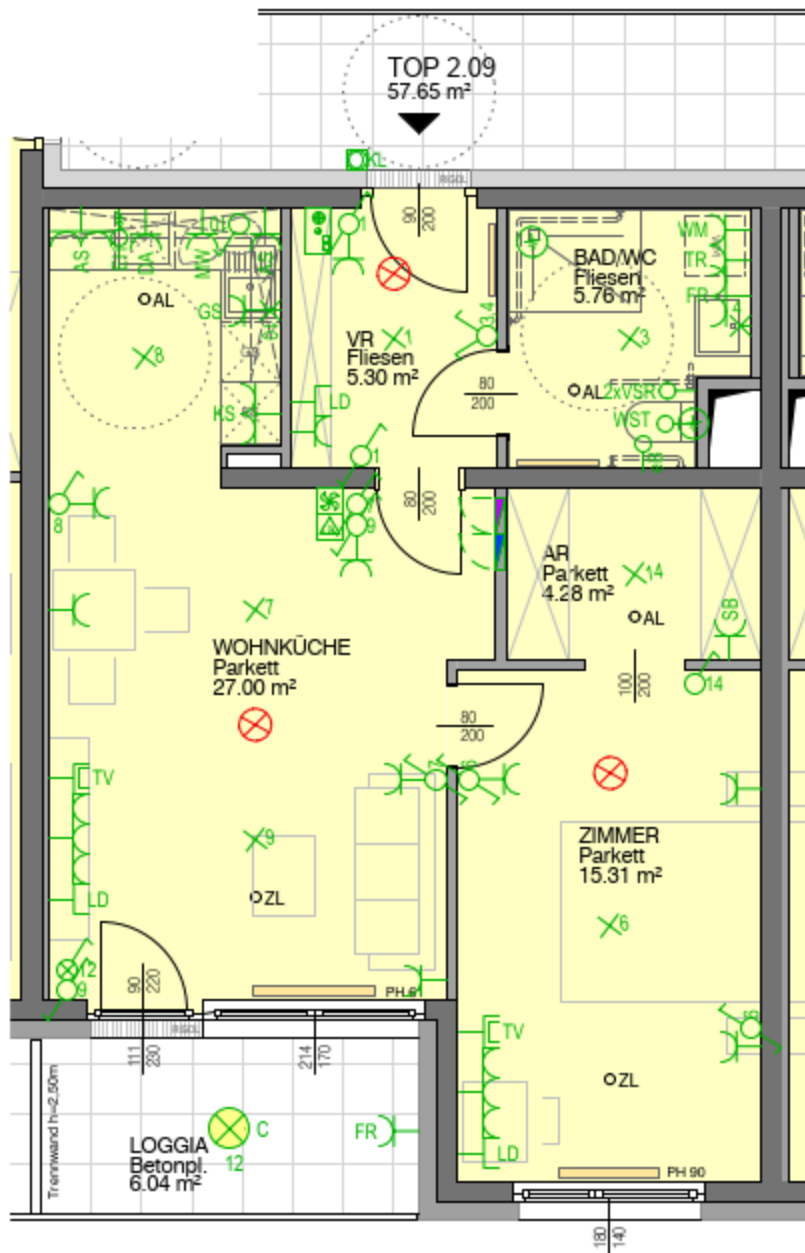


**2.OG TOP 2.09**

**Wohnnutzfläche: 57,65 m<sup>2</sup>**  
**Loggia: 6,04 m<sup>2</sup>**  
**Einlagerungsraum: 3,05 m<sup>2</sup>**

Änderungen infolge Behördenauflagen, haustechnischer und konstruktiver Maßnahmen vorbehalten. Statische und bauphysikalische Details sind nicht Planinhalt. Die Wohnungs- und Raumgrößen sind ca-Angaben und können sich aufgrund der Detailplanung ändern. Einrichtung erfolgt lt. Ausstattungsbeschreibung. Heizkörpersymbole sind nicht maßgenau und definieren nur die voraussichtliche Lage. Dieser Plan ist zum Anfertigen von Einbaumöbeln nicht geeignet. Naturmaße nehmen!

**K plus 3** Architekten ZT GmbH  
A-1170 Wien, Zeillergasse 28/1  
t: +43 1 485 51 47 f: dw 20  
FN 427267 i office@kplus3.at



- Legende Elektro:**
- Ausschalter
  - Ausschalter mit Kontrolllicht
  - Wechselschalter
  - Wechselschalter mit Kontrolllicht
  - Sofenschalter
  - Taster
  - Leerdose Taster mit Blindabdeckung
  - Tastschalter mit Orientierungslicht
  - Tastschalter mit Meldekontakt
  - Jalousietaster
  - Leerdose Jalousietaster mit Blindabdeckung
  - Bodenelement Heizung
  - Leerdose Bodenelement Heizung
  - Bodenelement Lüftung
  - Erlaub. Potentialausgleich
  - Feuchtraum Schutzschleife mit Klappdeckel
  - Schutzschleife mit Klappdeckel
  - Schutzschleife 2-fach
  - Schutzschleife 3-fach
  - CEE-Schleife 400V/15A
  - Schlüsselschalter
  - Leerdose Schlüsselschalter mit Blindabdeckung
  - Bewegungsmelder
  - Bewegungsmelder 360°
  - Gertäusschluss-/auslass allgemein
  - Gertäusschluss-/auslass 3-polig
  - MiniZähler
  - Blitzleuchte
  - Tür-Kontakt
  - Feuerwehrrückholbarer Aufzug
  - TV-Anschlussdose
  - TEL-Anschluss-Leerdose
  - E-Verteiler
  - Wohnungsverteiler (Starkstrom)
  - Medienverteiler (Schwachstrom)
  - Wohnungs- & Medienverteiler übereinander
  - Außensprechstelle
  - Innegerätsprechstelle
  - Türflüher
  - Lüderk
  - Klingeltaster
  - Optischer Rauchmelder (Hornmelder)
  - Wandlichtauslass geschalten
  - Deckenlichtauslass geschalten
  - Wandlichtauslass 230V
  - Deckenlichtauslass 230V
  - Außenleuchte
  - LED-Feuchtraumwanneleuchte
  - Ovaleuchte
  - LED-Raster-Anbauleuchte
  - LED-Einbaudownlight
  - TKS / KS Tief- bzw. Kühlschrank
  - GS Geschirrspüler
  - DA Dunstabzugshaube
  - EH E-Hand
  - MW / KG Mikrowelle / Kochgerät (eigener Stromkreis)
  - AS Arbeitsschuko
  - WM Waschmaschine
  - TR Trockner
  - US / OTS Unter- bzw. Oberflächenspeicher
  - E-JAL Elektrischer Jalousieantrieb
  - FR Feuchtraum-Installation
  - LR / LD / VS Leerdose / Leerdose / Vorspann
  - WST / FBHVT Wohnungszentrale / Fußbodenheizkreis-Verteiler
  - VSR / LG Volumenstromregler / Lüftungsgest
  - WVZ / KVZ / WAZ Warmwasser-, Kaltwasser-, Wärmereglerzentraler
  - LS Lichtschalter
  - NLR Nachlaufrelais
  - HST Hygrostat-Schaltung
  - SB Schrankbeleuchtung
  - ALE Abluftelement
  - HK E-Heizkörper
  - RS Reinigungschuko (geschalt. & Schlüsselschalter)
  - eB Vorbereitung elektrische Betätigung WC-Spülung
  - AP AP-Installation

- Legende Heizung/Lüftung:**
- FBH Verteiler Fußbodenheizung
  - Heizkörper
  - O/L Deckenauslass Abluft
  - O/Z Deckenauslass Zuluft
- M 1:75 bei A4**
- Grundriss mit Möblierungsvorschlag - Möblierung nicht enthalten
- 0 1 2 3 4 5m