

Jahngründe – Die traumhafte Wohnoase mitten in der Stadt

Jahnstraße 15 | 3100 St. Pölten



teamneunzehn-Gruppe

Handelskai 94-96/21.0G | Millennium Tower, 1200 Wien
T +43 1 236 97 97
www.teamneunzehn.at

HIGHLIGHTS

- Moderne Neubauwohnungen
- Freiflächen in allen Wohnungen (Balkon, Loggia, Terrasse, Garten)
- Stellplatz für Ihr Auto in der hauseigenen Tiefgarage
- Vollausgestattete Küche inkludiert
- Praktischer Fahrrad- und Kinderwagenabstellraum

KEY FACTS

Adresse:	3100 St. Pölten, Jahnstraße 15
Objektart:	Wohnung
Bauart:	Neubau
Zustand:	neuwertig
verfügbare Einheiten:	3 von 83 verfügbar
Zimmer:	2 - 3
Beziehbar ab:	01.07.2026
Befristung:	5 Jahre

NEBENKOSTEN

Kaution:	3 Bruttomonatsmieten
Provision:	Gemäß Erstauftraggeberprinzip bezahlt der Abgeber die Provision.





AUSSTATTUNG

- Angenehmes Raumklima dank Fußbodenheizung
- Hochwertige 3-Scheiben-Isolierverglasung
- Elektrischer Sonnenschutz an allen Fenstern
- Eichenparkettboden in Wohnräumen
- Feinsteinzeug in den Nassräumen
- Voll ausgestattete Küche mit Markengeräten inkludiert
- Personenlift
- Hauseigene Tiefgarage inklusive E-Tankstellen
- Kellerabteil für jede Wohnung

ENERGIEAUSWEIS

- HWB 25.3 kWh/m²a, 29.3 kWh/m²a
- Klasse B

Gesundheit

Arzt	325 m
Apotheke	500 m
Klinik	1.275 m
Krankenhaus	1.600 m

Nahversorgung

Supermarkt	225 m
Bäckerei	325 m
Einkaufszentrum	200 m

Verkehr

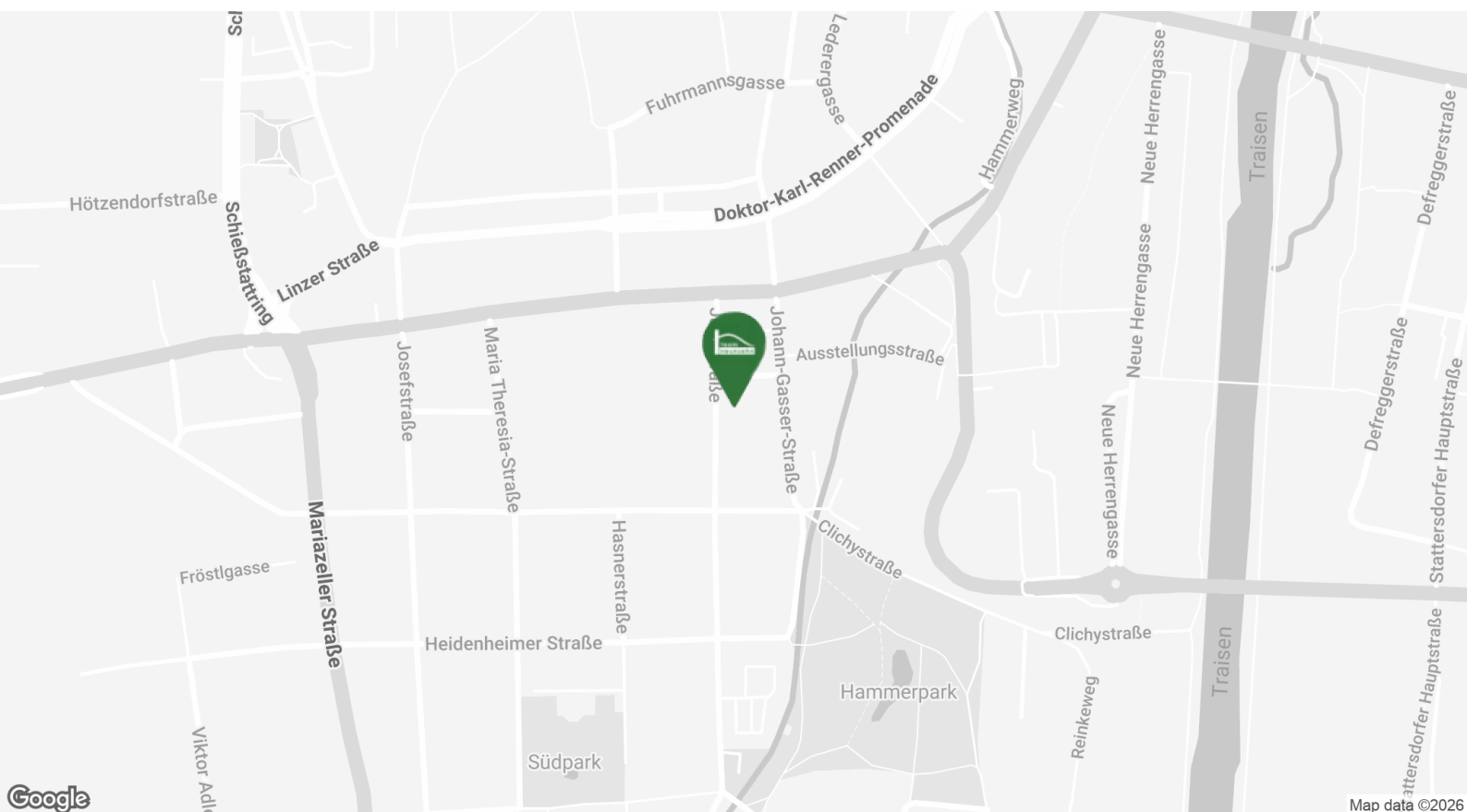
Bus	75 m
Bahnhof	925 m
Autobahnanschluss	2.575 m
Flughafen	5.400 m

Kinder & Schulen

Schule	75 m
Kindergarten	450 m
Universität	1.475 m
Höhere Schule	475 m

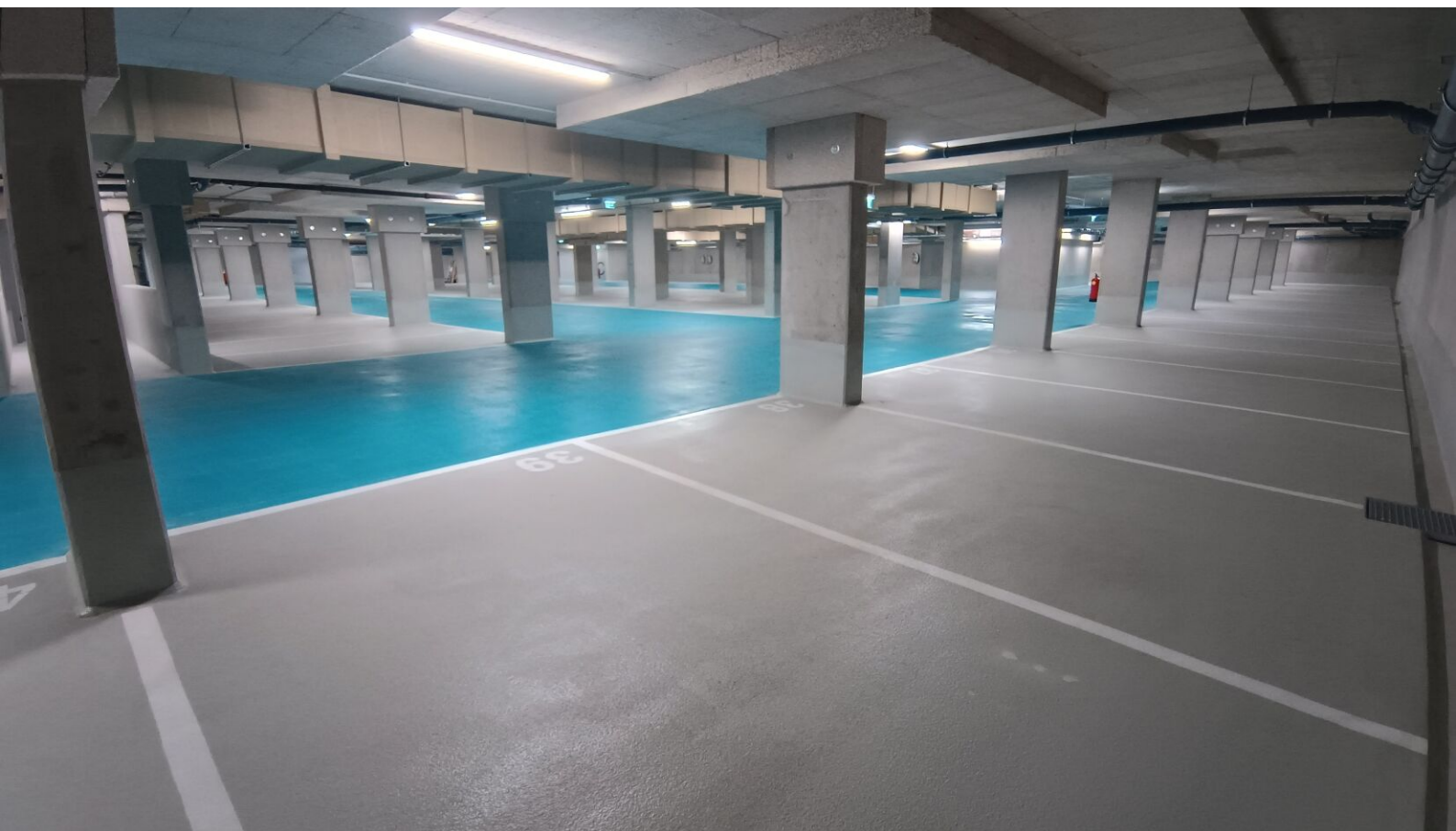
Sonstige

Bank	450 m
Geldautomat	450 m
Polizei	425 m
Post	450 m



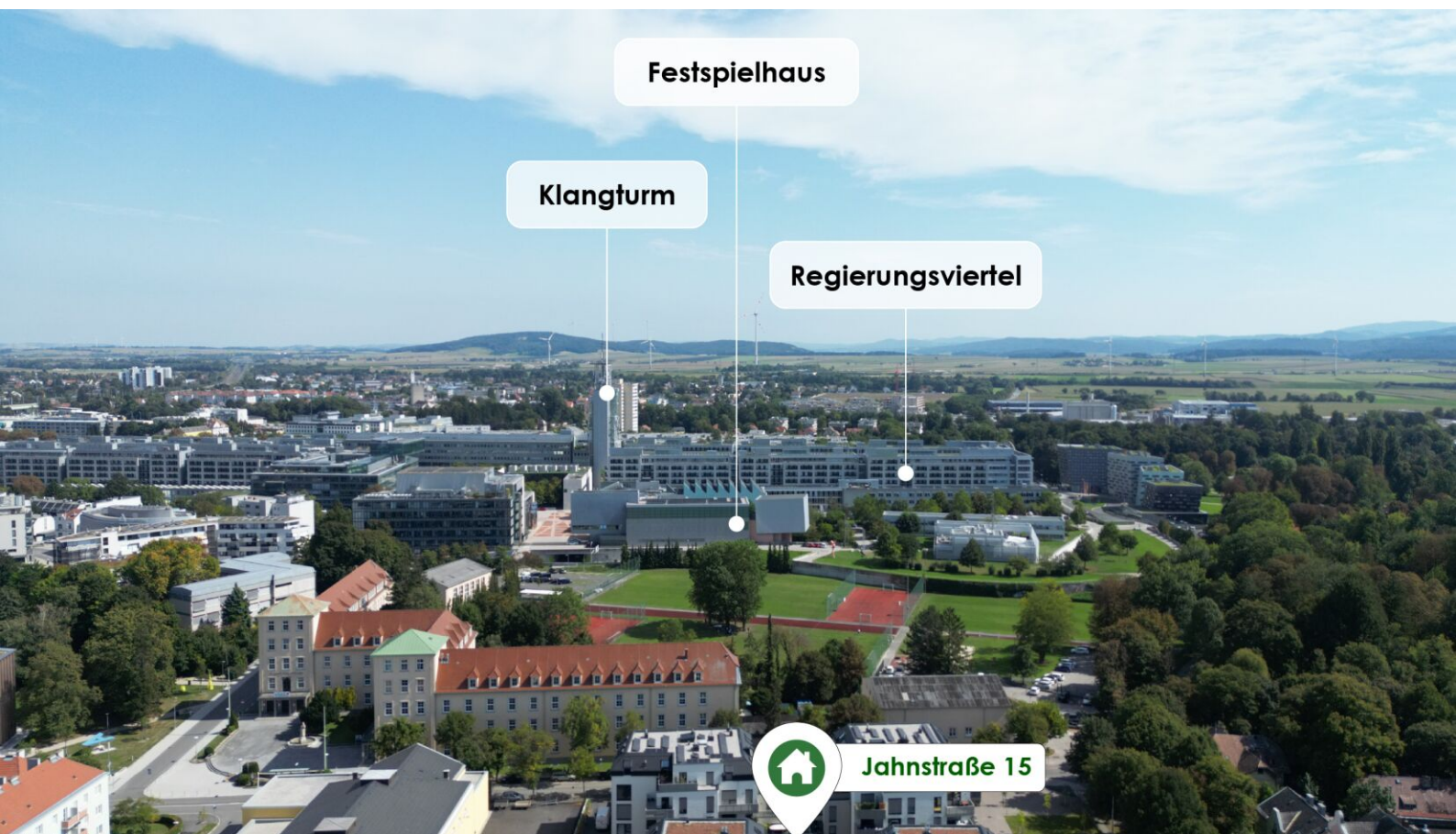
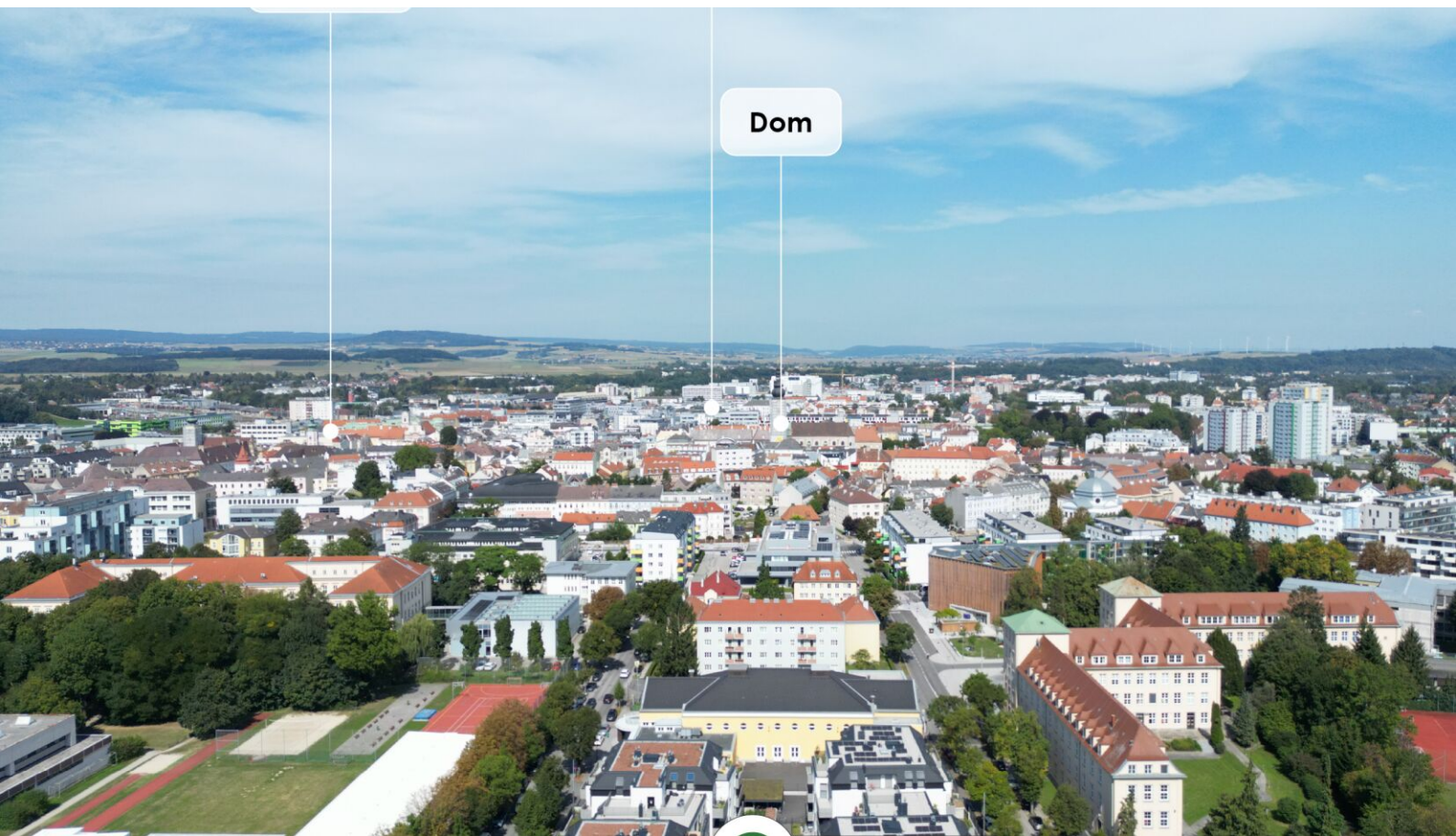


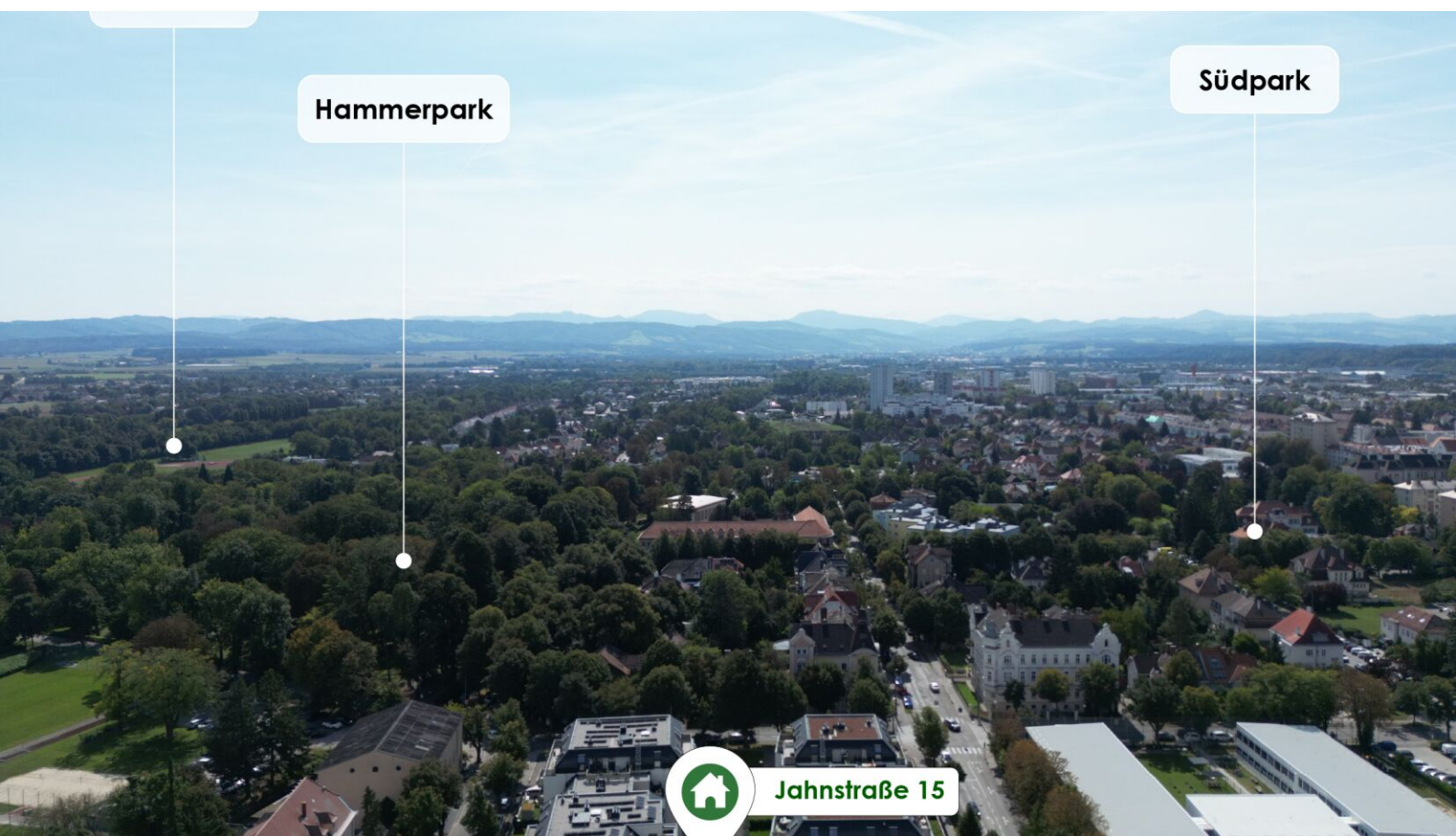
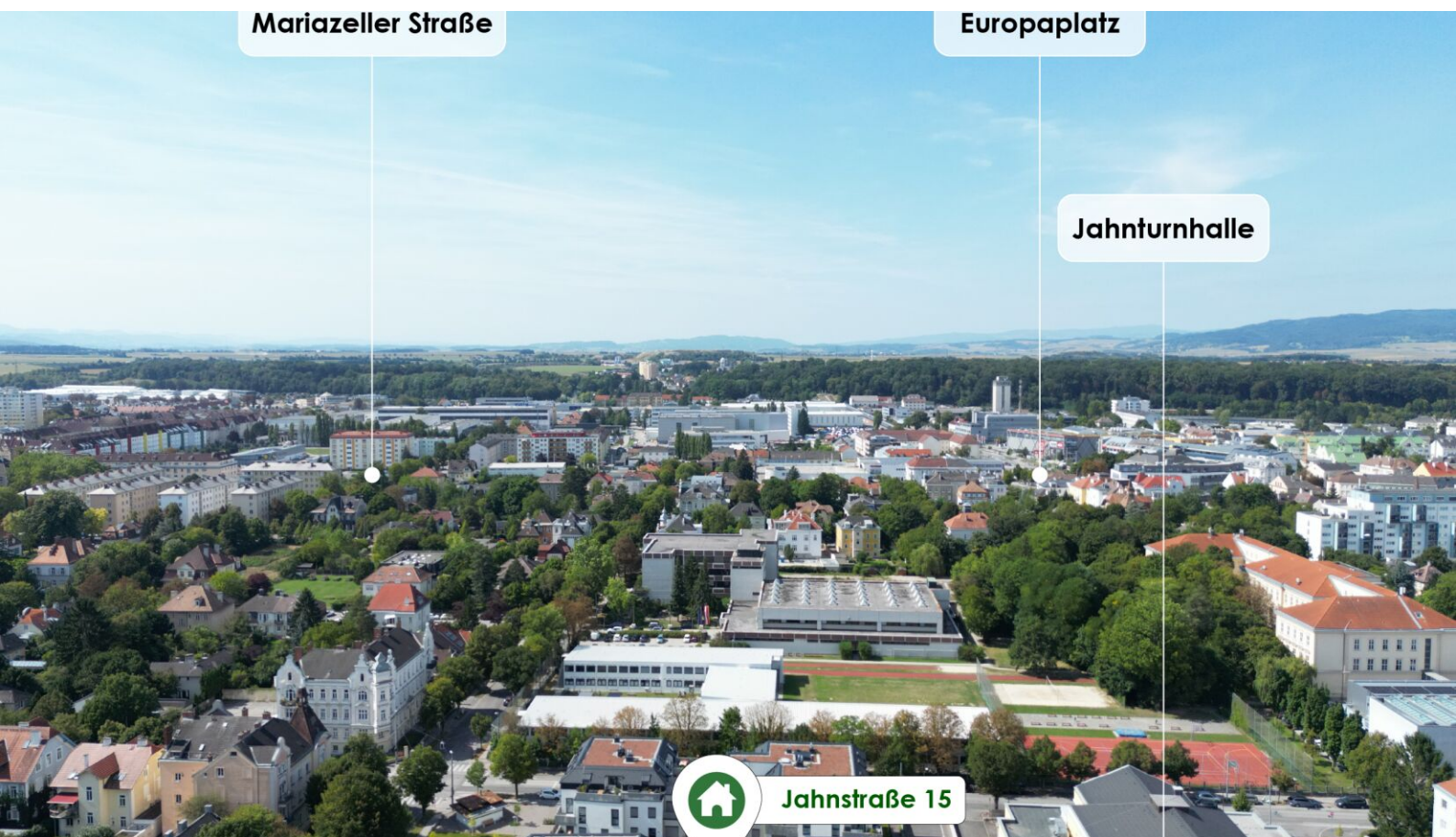












VERFÜGBARE EINHEITEN

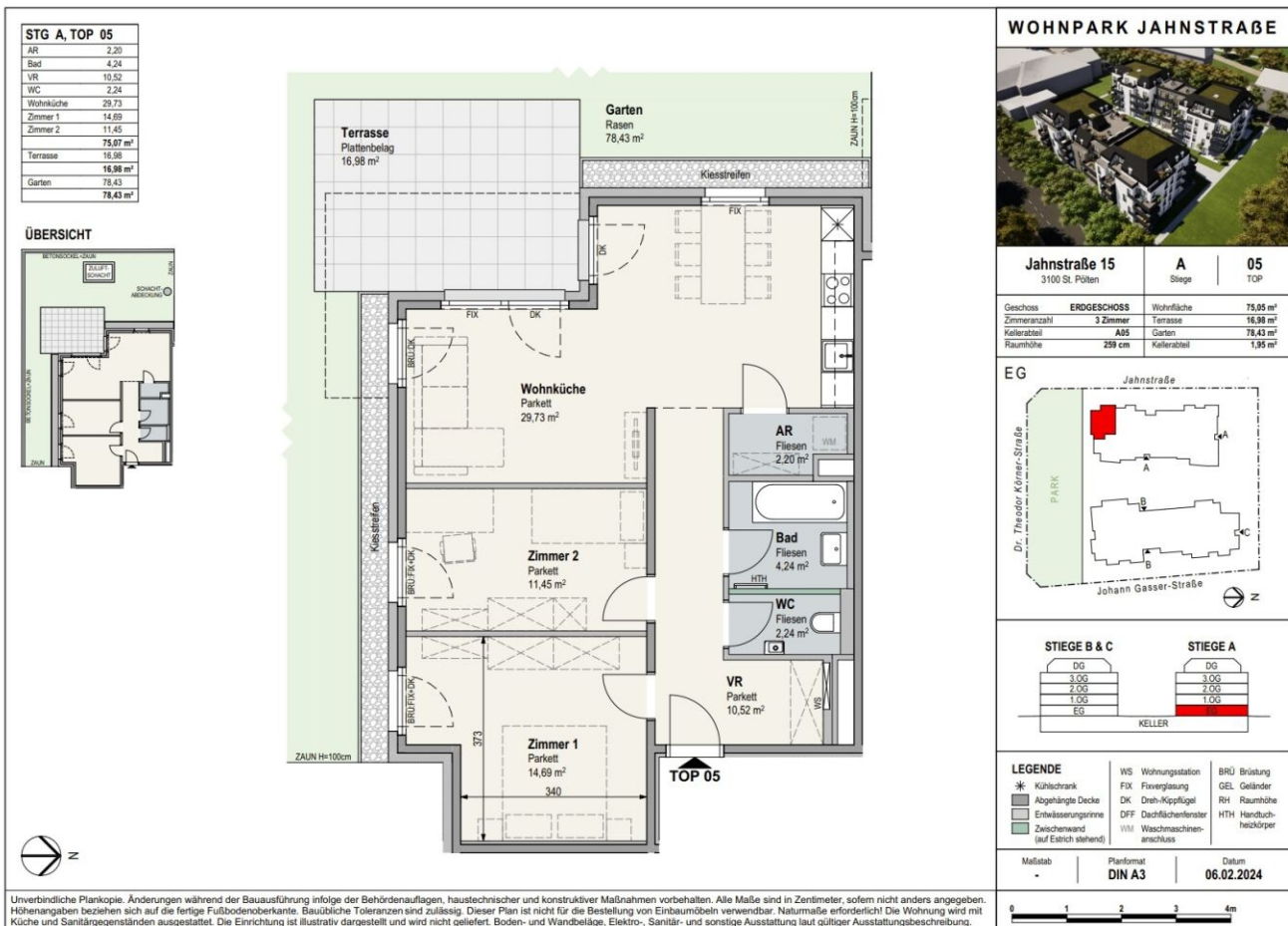


Top 5 - Stiege A

Gesamtmietzins: € 1.286,38

75,07 m²

Kaution: 3.859,14



VERFÜGBARE EINHEITEN

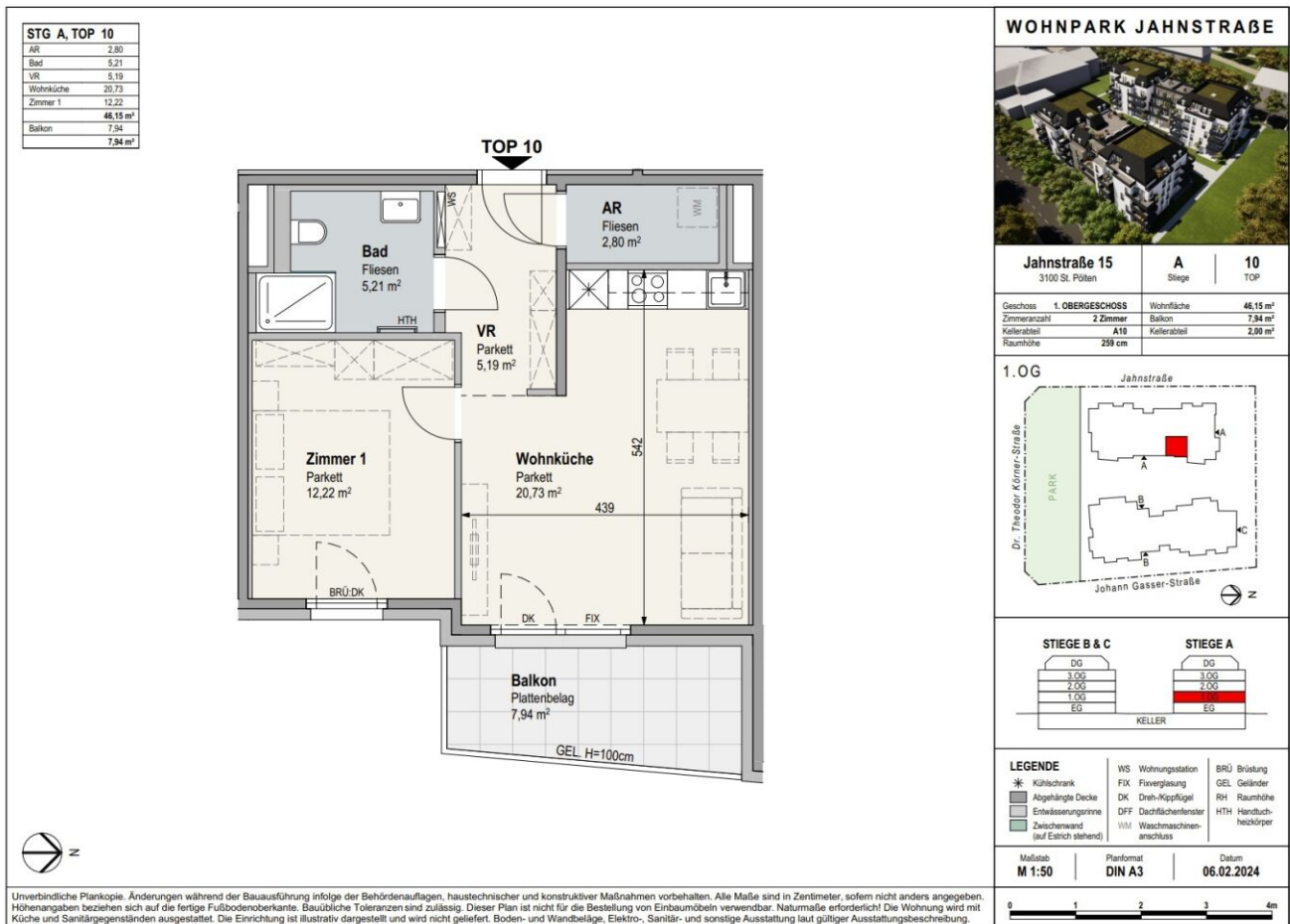


Top 10 - Stiege A

Gesamtmietzins: € 803,15

46,15 m²

Kaution: 2.409,45



VERFÜGBARE EINHEITEN



Top 11 - Stiege A

Gesamtmietzins: € 744,13

39,33 m²

Kaution: 2.232,39

