

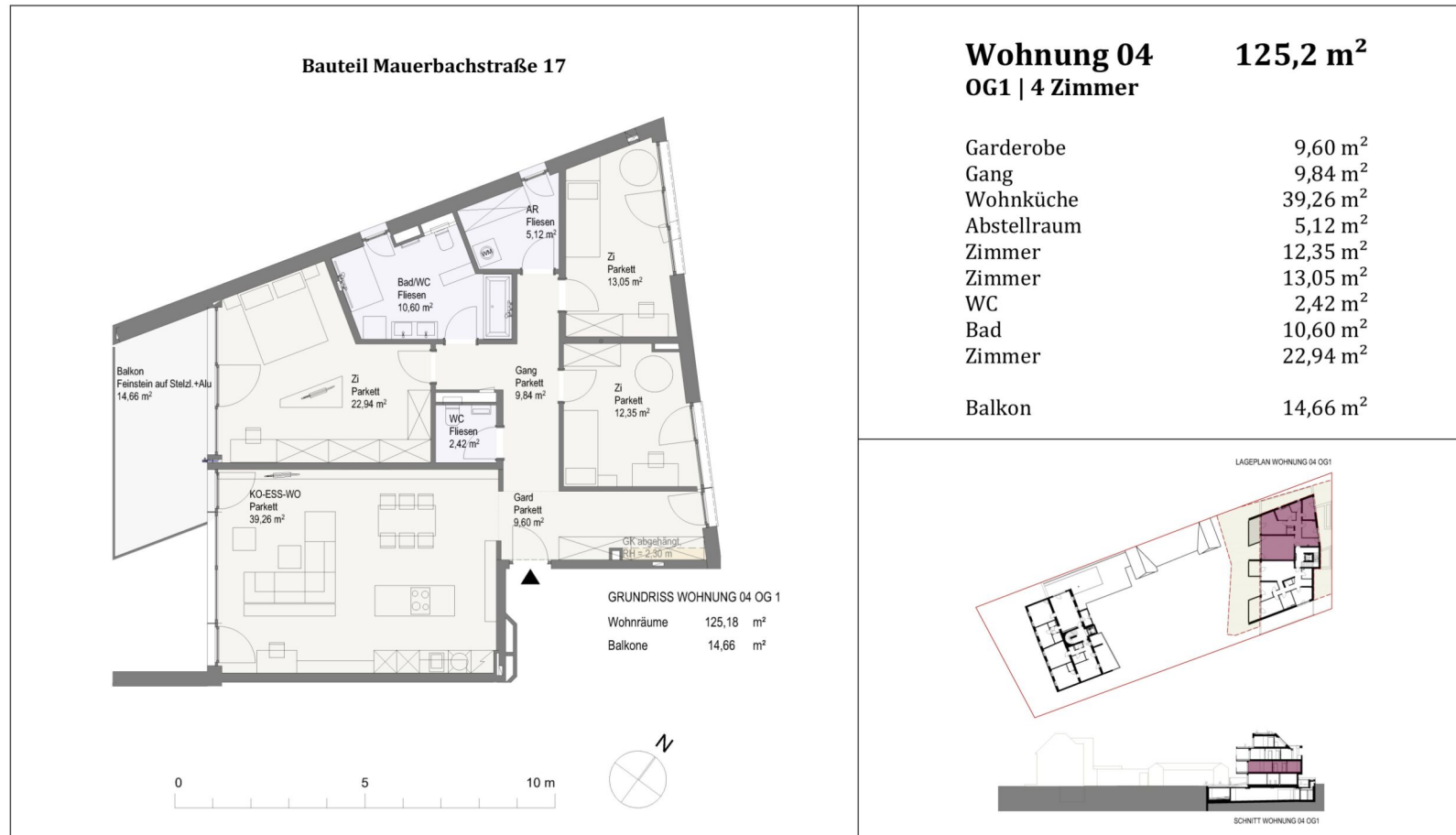


# Ihre EHL Planmappe

Mauerbachstraße 17, 1140 Wien

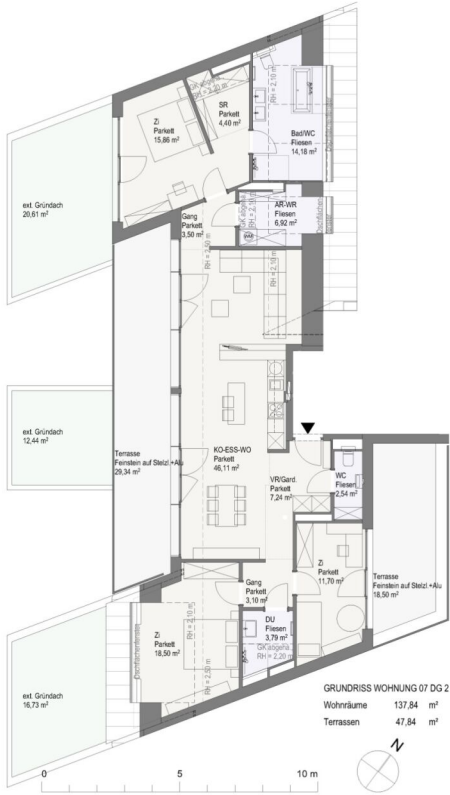
Wir leben  
Immobilien.





Beim vorliegenden Grundriss handelt es sich um einen Verkaufsplan, bei dem es aufgrund behördlicher Auflagen und statischer Erfordernisse noch zu Änderungen kommen kann. Bei den in den Plänen dargestellten Möbeln und Geräten handelt es sich lediglich um einen Möblierungsvorschlag, einzig die SanitärAusstattung gemäß Beschreibung ist im Kaufpreis enthalten. Die Küche (beim vorliegenden Grundriss nur symbolhaft) ist optional laut Preisliste. Es kann keine Haftung für Konfigurationen oder bestimmte Maße aus dem Plan übernommen werden. Visualisierungen sind Schaubilder und stellen keinen Vertragsbestandteil dar. Böschungen in den Grünflächen (allgemeine Flächen und Eigengärten) bis zu einer Höhe von 1,0 Meter sind nicht zwingend im Plan dargestellt.

**Bauteil Mauerbachstraße 17**



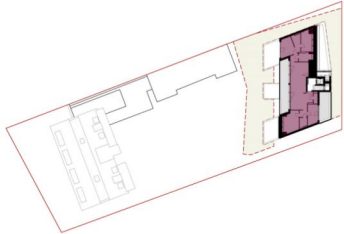
**GRUNDRISS WOHNUNG 07 DG 2**

Wohnräume 137,84 m<sup>2</sup>  
Terrassen 47,84 m<sup>2</sup>


**Wohnung 07**      **137,8 m<sup>2</sup>**  
**DG2 | 4 Zimmer**

Vorraum	7,24 m <sup>2</sup>
Gang	3,50 m <sup>2</sup>
Wohnküche	46,11 m <sup>2</sup>
Abstellraum	6,92 m <sup>2</sup>
Zimmer	15,86 m <sup>2</sup>
Schrankraum	4,40 m <sup>2</sup>
Bad/WC	14,18 m <sup>2</sup>
WC	2,54 m <sup>2</sup>
Zimmer	11,70 m <sup>2</sup>
Dusche	3,79 m <sup>2</sup>
Gang	3,10 m <sup>2</sup>
Zimmer	18,50 m <sup>2</sup>
<b>Terrassen</b>	<b>47,84 m<sup>2</sup></b>

LAGERPLAN WOHNUNG 07 DG2



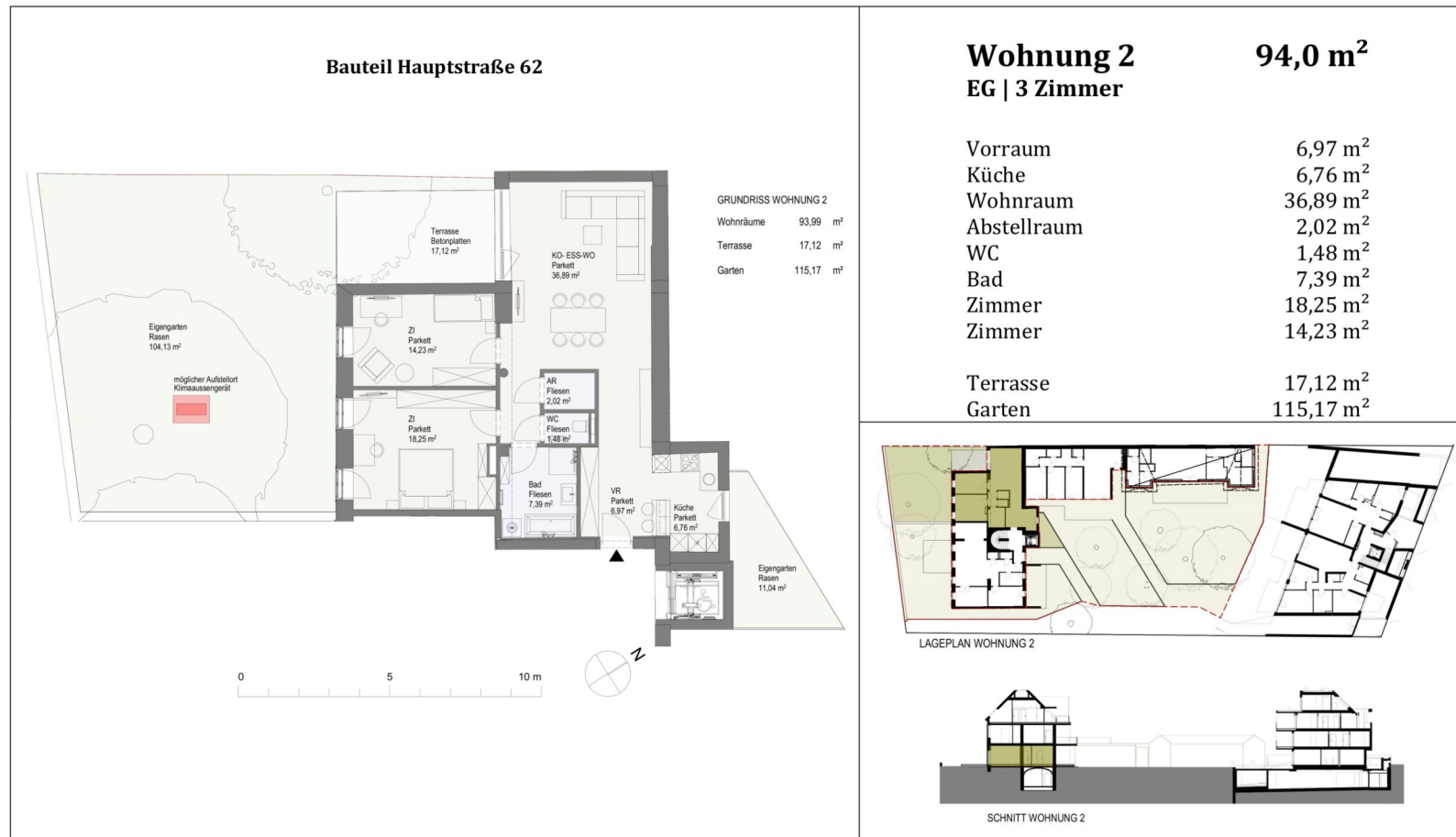
SCHNITT WOHNUNG 07 DG2



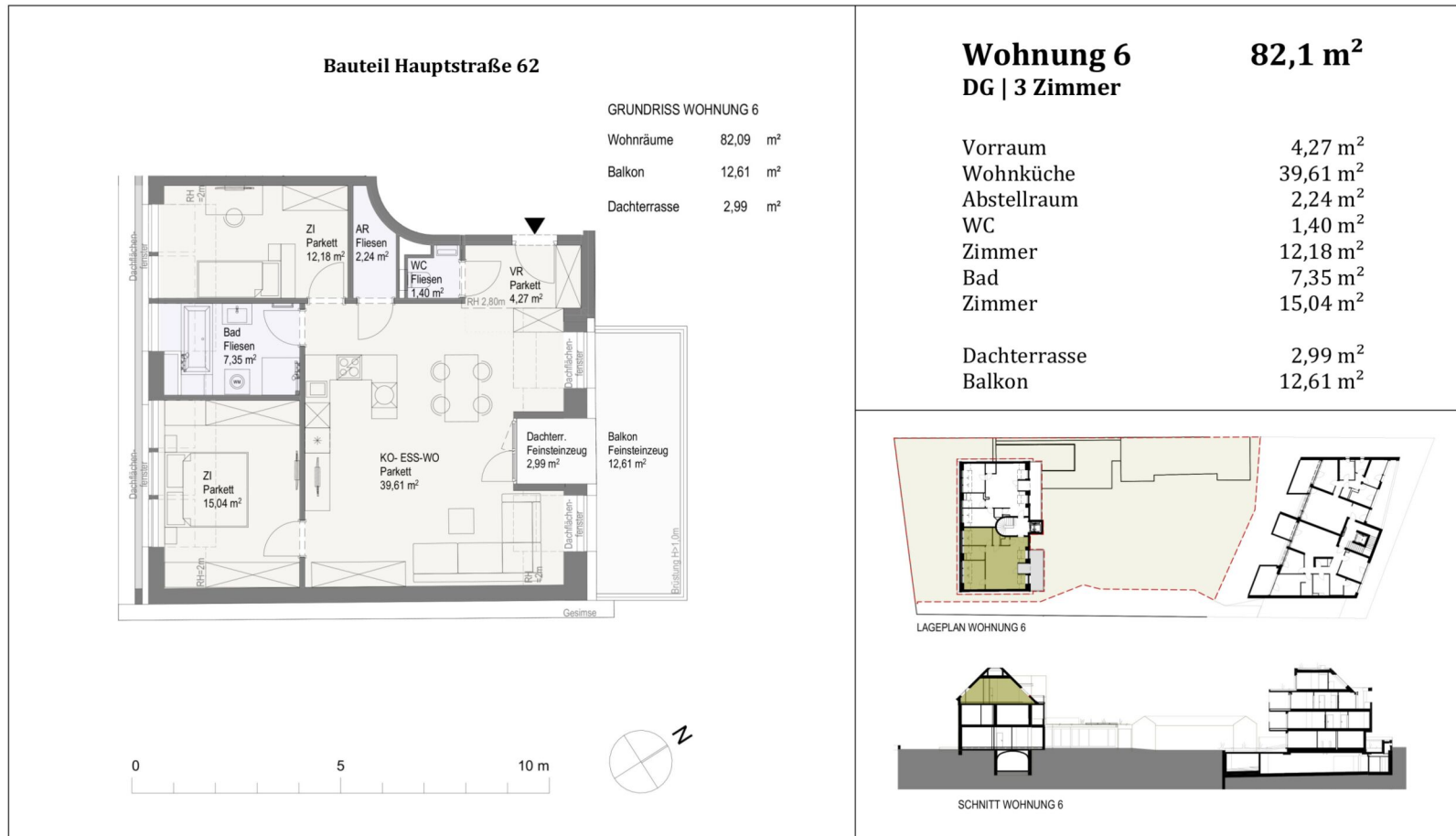
Beim vorliegenden Grundriss handelt es sich um einen Verkaufsplan, bei dem es aufgrund behördlicher Auflagen und statischer Erfordernisse noch zu Änderungen kommen kann. Bei den in den Plänen dargestellten Möbeln und Geräten handelt es sich lediglich um einen Möblierungsvorschlag, einzig die Sanitärausstattung gemäß Beschreibung ist im Kaufpreis enthalten. Die Küche (beim vorliegenden Grundriss nur symbolhaft) ist optional laut Preisliste. Es kann keine Haftung für Konfigurationen oder bestimmte Maße aus dem Plan übernommen werden. Visualisierungen sind Schaubilder und stellen keinen Vertragsbestandteil dar. Böschungen in den Grünflächen (allgemeine Flächen und Eigengärten) bis zu einer Höhe von 1,0 Meter sind nicht zwingend im Plan dargestellt.



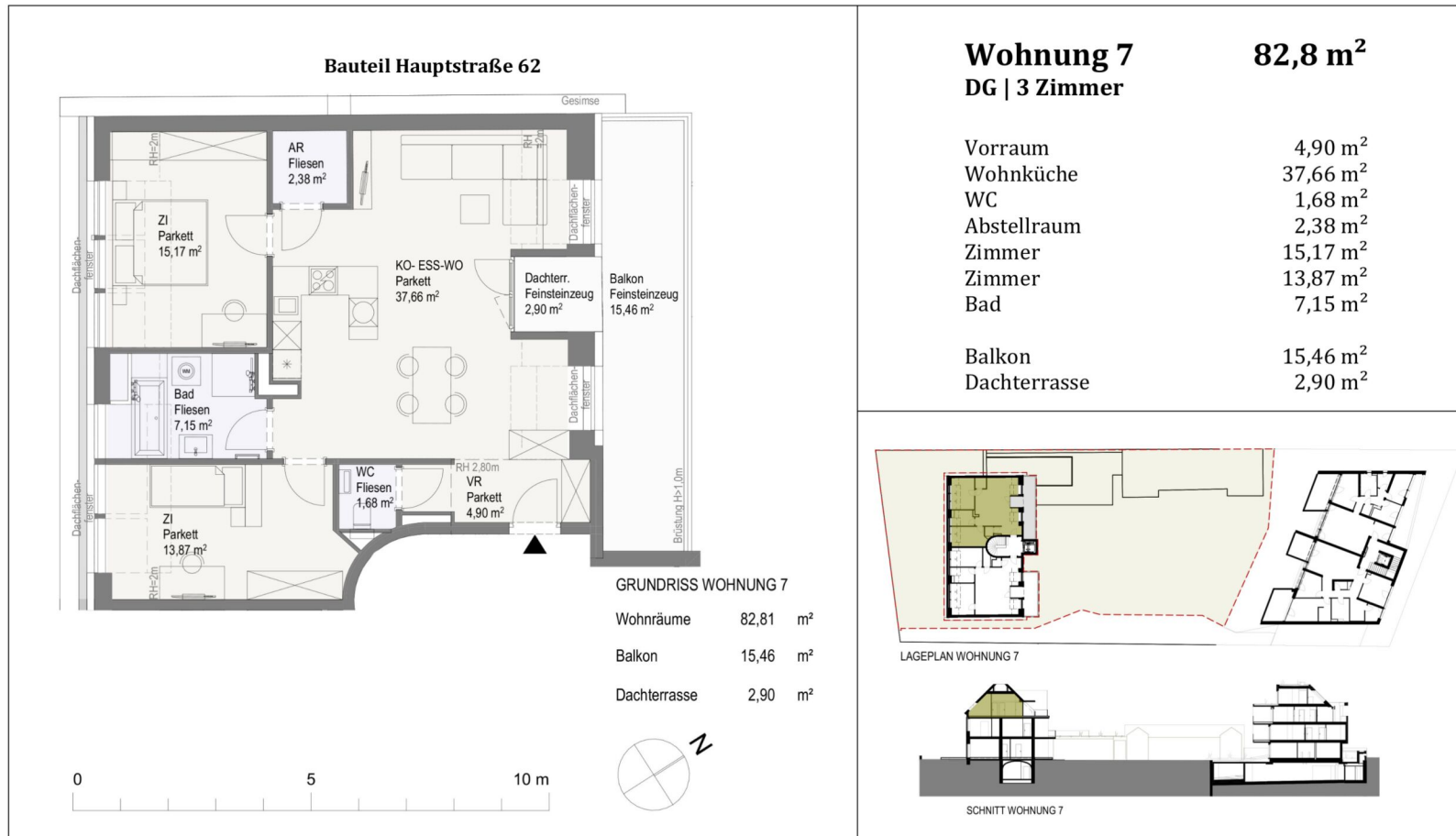
Beim vorliegenden Grundriss handelt es sich um einen Verkaufsplan, bei dem es aufgrund behördlicher Auflagen und statischer Erfordernisse noch zu Änderungen kommen kann. Bei den in den Plänen dargestellten Möbeln und Geräten handelt es sich lediglich um einen Möblierungsvorschlag, einzig die SanitärAusstattung gemäß Beschreibung ist im Kaufpreis enthalten. Die Küche (beim vorliegenden Grundriss nur symbolhaft) ist optional laut Preisliste. Es kann keine Haftung für Konfigurationen oder bestimmte Maße aus dem Plan übernommen werden. Visualisierungen sind Schaubilder und stellen keinen Vertragsbestandteil dar. Böschungen in den Grünflächen (allgemeine Flächen und Eigengärten) bis zu einer Höhe von 1,0 Meter sind nicht zwingend im Plan dargestellt.



Beim vorliegenden Grundriss handelt es sich um einen Verkaufsplan, bei dem es aufgrund behördlicher Auflagen und statischer Erfordernisse noch zu Änderungen kommen kann. Bei den in den Plänen dargestellten Möbeln und Geräten handelt es sich lediglich um einen Möblierungsvorschlag, einzig die SanitärAusstattung gemäß Beschreibung ist im Kaufpreis enthalten. Die Küche (beim vorliegenden Grundriss nur symbolhaft) ist optional laut Preisliste. Es kann keine Haftung für Konfigurationen oder bestimmte Maße aus dem Plan übernommen werden. Visualisierungen sind Schaubilder und stellen keinen Vertragsbestandteil dar. Böschungen in den Grünflächen (allgemeine Flächen und Eigengärten) bis zu einer Höhe von 1,0 Meter sind nicht zwingend im Plan dargestellt.



Beim vorliegenden Grundriss handelt es sich um einen Verkaufsplan, bei dem es aufgrund behördlicher Auflagen und statischer Erfordernisse noch zu Änderungen kommen kann. Bei den in den Plänen dargestellten Möbeln und Geräten handelt es sich lediglich um einen Möblierungsvorschlag, einzig die Sanitärausstattung gemäß Beschreibung ist im Kaufpreis enthalten. Die Küche (beim vorliegenden Grundriss nur symbolhaft) ist optional laut Preisliste. Es kann keine Haftung für Konfigurationen oder bestimmte Maße aus dem Plan übernommen werden. Visualisierungen sind Schaubilder und stellen keinen Vertragsbestandteil dar. Böschungen in den Grünflächen (allgemeine Flächen und Eigengärten) bis zu einer Höhe von 1,0 Meter sind nicht zwingend im Plan dargestellt.



Beim vorliegenden Grundriss handelt es sich um einen Verkaufsplan, bei dem es aufgrund behördlicher Auflagen und statischer Erfordernisse noch zu Änderungen kommen kann. Bei den in den Plänen dargestellten Möbeln und Geräten handelt es sich lediglich um einen Möblierungsvorschlag, einzig die SanitärAusstattung gemäß Beschreibung ist im Kaufpreis enthalten. Die Küche (beim vorliegenden Grundriss nur symbolhaft) ist optional laut Preisliste. Es kann keine Haftung für Konfigurationen oder bestimmte Maße aus dem Plan übernommen werden. Visualisierungen sind Schaubilder und stellen keinen Vertragsbestandteil dar. Böschungen in den Grünflächen (allgemeine Flächen und Eigengärten) bis zu einer Höhe von 1,0 Meter sind nicht zwingend im Plan dargestellt.

Unser Blick ist immer nach vorne gerichtet:

Die EHL-Immobiliengruppe lebt ihre Unternehmenswerte.  
Täglich. Kompetent. Engagiert. Leidenschaftlich.  
In allen Dienstleistungsbereichen.

Vermittlung	Wohnimmobilien	Anlageobjekte
Bewertung	Vorsorgewohnungen	Zinshäuser
Investment	Büroimmobilien	Betriebsliegenschaften
Asset Management	Einzelhandelsobjekte	Grundstücke
Market Research	Logistikimmobilien	Hotels

EHL Wohnen GmbH

Rathausstraße 1 | A-1010 Wien | T +43 1 512 76 90 | [wohnung@ehl.at](mailto:wohnung@ehl.at) | [wohnung.at](http://wohnung.at)



An alliance member of  
 **BNP PARIBAS**  
**REAL ESTATE**

Wir leben  
Immobilien.

