

Modernes Wohnen im Village im Dritten – Nachhaltig, urban und bestens angebunden! Billy-Wilder-Promenade 3 | 1030 Wien



teamneunzehn-Gruppe

Handelskai 94-96/21.0G | Millennium Tower, 1200 Wien
T +43 1 236 97 97
www.teamneunzehn.at

HIGHLIGHTS

Freiflächen & Außenbereiche

Jede Wohnung verfügt über attraktive private Freiräume:

- Balkon, Loggia, Terrasse oder Eigengarten

Zusätzlich stehen gemeinschaftliche Bereiche zur Verfügung:

- **Gemeinschaftsterrasse**
- **Gemeinschaftsraum**
- **Waschsalon**
- **Kleinkinderspielbereich**
- **Jugendspielbereich**

Infrastruktur im Gebäude

Das Projekt bietet zahlreiche praktische Zusatzangebote:

- **Tiefgarage** (optional anmietbar)
- **6 zusätzliche Lagerräume im Untergeschoss** (optional anmietbar)
- **Kellerabteile für jede Wohnung**
- **Fahrrad- und Kinderwagenräume**
- **Geschäftsräumlichkeiten im Erdgeschoss**
- **Kindergarten im Haus (UG1 & EG)**

KEY FACTS

Adresse:	1030 Wien, Billy-Wilder-Promenade 3
Objektart:	Wohnung
Bauart:	Neubau
Zustand:	Erstbezug
verfügbare Einheiten:	95 von 95 verfügbar
Zimmer:	2 - 4
Beziehbar ab:	01.10.2026
Befristung:	5 Jahre

NEBENKOSTEN

Kaution:	3 Bruttomonatsmieten
Provision:	Gemäß Erstauftraggeberprinzip bezahlt der Abgeber die Provision.





AUSSTATTUNG

- **Parkettböden aus Eiche**
- **Holzfenster mit 3-Scheiben-Isolierverglasung**
- **Bauteilaktivierung (Deckenheizung/-kühlung)**
- **Außenliegender Sonnenschutz** (elektrisch steuerbar)
- **Voll ausgestattete Einbauküchen** (Tischlerküche Kitzberger)
- **Zentrales Raumthermostat** zur individuellen Steuerung
- **PV-Anlage** (optionale Teilnahme zur Nutzung des vor Ort erzeugten Solarstroms möglich)
- **Lastenmanagement**

ENERGIEAUSWEIS

- HWB 23.8 kWh/m²a
- Klasse A

Gesundheit

Arzt	175 m
Apotheke	425 m
Klinik	500 m
Krankenhaus	850 m

Nahversorgung

Supermarkt	150 m
Bäckerei	525 m
Einkaufszentrum	150 m

Verkehr

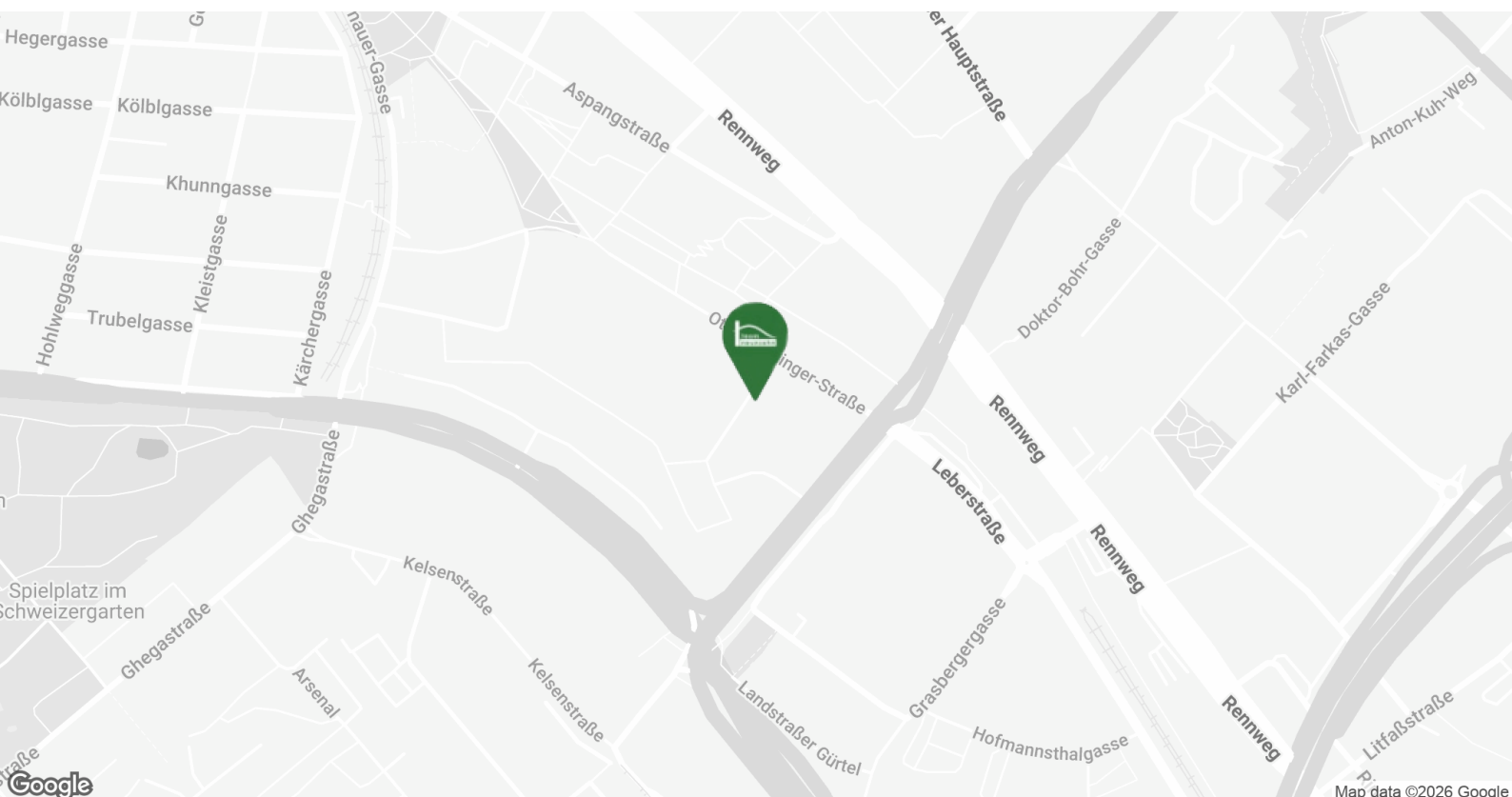
Bus	125 m
U-Bahn	1.000 m
Straßenbahn	175 m
Bahnhof	125 m
Autobahnanschluss	725 m

Kinder & Schulen

Schule	350 m
Kindergarten	475 m
Universität	300 m
Höhere Schule	475 m

Sonstige

Geldautomat	150 m
Bank	150 m
Post	150 m
Polizei	975 m













Wien Hauptbahnhof
🚆 nur 10 Fahrminuten entfernt



Schweizergarten
🚶 nur 10 Gehminuten entfernt

VERFÜGBARE EINHEITEN

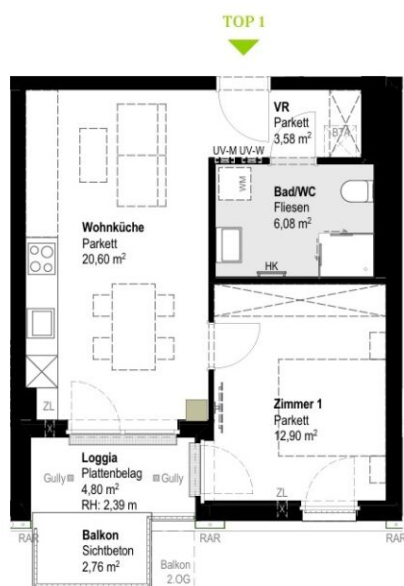


Top 1 - Stiege 1

Gesamtmietzins: € 1.049,00

43,16 m²

Kaution: 3.147,00



- LEGENDE
- UV-M UV-W Medienverteiler | Stromverteiler
 - ZL Zuluft
 - HK Badheizkörper
 - BTA Verteiler für Bauteilaktivierung
 - NU Regenabfallrohr Notüberlauf
 - RAR Regenabfallrohr

VILLAGE Dritten

Top Nr 1
Billy-Wilder-Promenade 3
Stiege 1 | 1.OG, 1030 Wien

Baufeld 1
Lage im Quartier



Lage im Gebäude
Stiege 1 | 1.OG



Zimmeranzahl	2
Raumhöhe*	ca. 2,55 m
Wohnfläche	43,16 m ²
Loggia	4,80 m ²
Balkon	2,76 m ²
Terrasse	-
Garten	-
Einlagerung	2,77 m ²

Kontakt

www.villageimdritten.at/wohnungsfinder/



Die gärtnerische Gestaltung ist nur symbolisch dargestellt. Änderungen vorbehalten. Die Möblierung und Begrünung gilt nur als Möblierungsvorschlag und ist daher nicht Bestandteil des Lieferumfanges und Vertrages. Die Raum- und Wohnungsgrößen, sowie Raumhöhen sind ungefähre Werte und können sich noch geringfügig ändern. Bauübliche Toleranzen sind zulässig. Sämtliche Maße und Maßangaben sind circa-Angaben und können sich noch ändern. Haustechnik und Elektroanrichtungen, abgehängte Decken sowie Potenzen sind nur nach Erfordernis dargestellt. Für die Anfertigung von Einbaumöbeln sind die Naturmaße zu nehmen. Änderungen während der Bauausführung – infolge Behördenauflagen, haustechnischer und konstruktiver Maßnahmen – vorbehalten. Planstand: 10.09.2025
*Die Raumhöhe verringert sich bei abgehängten Decken und Potenzen.

EIN PROJEKT DER **ARE**
AUSTRIAN REAL ESTATE

VERFÜGBARE EINHEITEN



Top 2 - Stiege 1

Gesamtmietzins: € 2.149,00

93,20 m²

Kaution: 6.447,00



LEGENDE

UV-M/UV-W	Medienverteiler Stromverteiler
ZL	Zuluft
HK	Badheizkörper
BTA	Verteiler für Bauteilaktivierung
NU	Regenabfallrohr Notüberlauf
RAR	Regenabfallrohr

**VILLAGE
D R I T T E N**

Die künstlerische Gestaltung ist nur symbolisch dargestellt. Änderungen vorbehalten. Die Möblierung und Begrünung gilt nur als Möblierungsvorschlag und ist daher nicht Bestandteil des Lieferumfangs und Verträgen. Die Raum- und Wohnungsgrößen, sowie Raumhöhen sind ungefähre Werte und können sich noch geringfügig ändern. Bauübliche Toleranzen sind zulässig. Sämtliche Maße und Maßangaben sind circa-Angaben und können sich noch ändern. Haustechnik und Elektroeinrichtungen, abgehängte Decken sowie Poterien sind nur nach Erfordernis dargestellt. Für die Anfertigung von Einbaumöbeln sind die Naturmaße zu nehmen. Änderungen während der Bauausführung – infolge Behördenauflagen, haustechnischer und konstruktiver Maßnahmen – vorbehalten. Planstand: 10.09.2025
*Die Raumhöhe verringert sich bei abgehängten Decken und Poterien.

**VILLAGE
D R I T T E N**

Top Nr 2

Billy-Wilder-Promenade 3
Stiege 1 | 1.OG, 1030 Wien

Baufeld 1

Lage im Quartier



Lage im Gebäude

Stiege 1 | 1.OG



Zimmeranzahl	4
Raumhöhe*	ca. 2,53 m
Wohnfläche	93,20 m ²
Loggia	4,06 m ²
Balkon	4,48 m ²
Terrasse	-
Garten	-
Einlagerung	2,77 m ²

Kontakt

www.villageimdritten.at/wohnungsfinder/

EIN PROJEKT DER **ARE**
AUSTRIAN REAL ESTATE

VERFÜGBARE EINHEITEN



Top 3 - Stiege 1

Gesamtmietzins: € 1.549,00

69,31 m²

Kaution: 4.647,00



VILLAGE DRIITTEN

Top Nr 3

Billy-Wilder-Promenade 3
Stiege 1 | 1.OG, 1030 Wien

Baufeld 1

Lage im Quartier



Lage im Gebäude

Stiege 1 | 1.OG



Zimmeranzahl	3
Raumhöhe*	ca. 2,55 m
Wohnfläche	69,31 m ²
Loggia	-
Balkon	4,48 m ²
Terrasse	-
Garten	-
Einlagerung	2,56 m ²

Kontakt

www.villageimdritten.at/wohnungsfinder/



LEGENDE	
UV-M N-W	Medienverteiler Stromverteiler
ZL	Zuluft
HK	Badheizkörper
BTA	Verteiler für Bauteilaktivierung
NU	Regenablaufrohr Notüberlauf
RAR	Regenablaufrohr

VILLAGE
DRIITTEN

Die gärtnerische Gestaltung ist nur symbolisch dargestellt. Änderungen vorbehalten. Die Möblierung und Begrünung gilt nur als Möblierungsvorschlag und ist daher nicht Bestandteil des Lieferumfangs und Vertrages. Die Raum- und Wohnungsgrößen, sowie Raumhöhen sind ungefähre Werte und können sich noch geringfügig ändern. Bauübliche Toleranzen sind zulässig. Sämtliche Maße und Maßangaben sind die Naturmaße zu nehmen. Änderungen während der Bauausführung – infolge Behördenauflagen, haustechnischer und konstruktiver Maßnahmen – vorbehalten. Planstand: 10.09.2025
*Die Raumhöhe verringert sich bei abgehängten Decken und Poterien.

EIN PROJEKT DER **ARE**
AUSTRIAN REAL ESTATE

VERFÜGBARE EINHEITEN



Top 4 - Stiege 1

Gesamtmietzins: € 1.249,00

56,49 m²

Kaution: 3.747,00



TOP 4



- LEGENDE**
- UV-M/UV-W Medienverteiler | Stromverteiler
 - ZL Zuluft
 - HK Badheizkörper
 - BT Verteiler für Bauteilaktivierung
 - NU Regenabflrohr Notüberlauf
 - RAR Regenabflrohr

VILLAGE DRITTEN

Top Nr 4

Billy-Wilder-Promenade 3
Stiege 1 | 1.OG, 1030 Wien

Baufeld 1

Lage im Quartier



Lage im Gebäude
Stiege 1 | 1.OG



Zimmeranzahl	2
Raumhöhe*	ca. 2,55 m
Wohnfläche	56,49 m ²
Loggia	-
Balkon	3,87 m ²
Terrasse	-
Garten	-
Einlagerung	2,77 m ²

Kontakt

www.villageimdritten.at/wohnungsfinder/



Die gärtnerische Gestaltung ist nur symbolisch dargestellt. Änderungen vorbehalten. Die Möblierung und Begrünung gilt nur als Möblierungsvorschlag und ist daher nicht Bestandteil des Lieferumfangs und Vertrages. Die Raum- und Wohnungsgrößen, sowie Raumhöhen sind ungefähre Werte und können sich noch geringfügig ändern. Bauübliche Toleranzen sind zulässig. Sämtliche Maße und Maßangaben sind circa-Angaben und können sich noch ändern. Haustechnik und Elektroeinrichtungen, abgehängte Decken sowie Potenzen sind nur nach Erfordernis dargestellt. Für die Anfertigung von Einbaumöbeln sind die Naturmaße zu nehmen. Änderungen während der Bauausführung – infolge Behördenauflagen, haustechnischer und konstruktiver Maßnahmen – vorbehalten. Planstand: 10.09.2025
*Die Raumhöhe verringert sich bei abgehängten Decken und Potenzen.

EIN PROJEKT DER **ARE**
AUSTRIAN REAL ESTATE

VERFÜGBARE EINHEITEN



Top 5 - Stiege 1

Gesamtmietzins: € 1.199,00

52,61 m²

Kaution: 3.597,00



VILLAGE DRITTEN

Top Nr 5

Billy-Wilder-Promenade 3
Stiege 1 | 1.OG, 1030 Wien

Baufeld 1

Lage im Quartier



Lage im Gebäude
Stiege 1 | 1.OG



Zimmeranzahl	2
Raumhöhe*	ca. 2,55 m
Wohnfläche	52,61 m ²
Loggia	4,79 m ²
Balkon	3,31 m ²
Terrasse	-
Garten	-
Einlagerung	2,62 m ²

Kontakt

www.villageimdritten.at/wohnungsfinder/



LEGENDE	
UV-MUV-W	Medienverteiler Stromverteiler
ZL	Zuluft
HK	Badheizkörper
BTA	Verteiler für Bauteilaktivierung
NU	Regenabfallrohr Notüberlauf
RAR	Regenabfallrohr



Die künstlerische Gestaltung ist nur symbolisch dargestellt. Änderungen vorbehalten. Die Möblierung und Begrünung gilt nur als Möblierungsvorschlag und ist daher nicht Bestandteil des Lieferumfanges und Vertrages. Die Raum- und Wohnungsgrößen, sowie Raumhöhen sind ungefähre Werte und können sich noch geringfügig ändern. Bauübliche Toleranzen sind zulässig. Sämtliche Maße und Maßangaben sind circa-Angaben und können sich noch ändern. Haustechnik und Elektroeinrichtungen, abgehängte Decken sowie Potenzen sind nur nach Erfordernis dargestellt. Für die Anfertigung von Einbaumöbeln sind die Naturmaße zu nehmen. Änderungen während der Bauausführung – infolge Behördenauflagen, haustechnischer und konstruktiver Maßnahmen – vorbehalten. Planstand: 10.09.2025

*Die Raumhöhe verringert sich bei abgehängten Decken und Potenzen.

EIN PROJEKT DER **ARE**
AUSTRIAN REAL ESTATE

VERFÜGBARE EINHEITEN



Top 6 - Stiege 1

51,55 m²

Gesamtmietzins: € 1.149,00

Kaution: 3.447,00



LEGENDE
UV-M/U-W Medienverteiler | Stromverteiler
ZL Zuluft
HK Badheizkörper
BTA Verteiler für Bauteilaktivierung
NU Regenabfallrohr Notüberlauf
RAR Regenabfallrohr

VILLAGE
≡ DRITTEN

Die gärtnerische Gestaltung ist nur symbolisch dargestellt. Änderungen vorbehalten. Die Möblierung und Begrünung gilt nur als Möblierungsvorschlag und ist daher nicht Bestandteil des Lieferumfangs und Vertrages. Die Raum- und Wohnungsgrößen sowie Raumhöhen sind ungefähre Werte und können sich noch geringfügig ändern. Bauübliche Toleranzen sind zulässig. Sämtliche Maße und Maßangaben sind circa-Angaben und können sich noch ändern. Haustechnik und Elektroeinrichtungen, abgehängte Decken sowie Potenzen sind nur nach Erfordernis dargestellt. Für die Anfertigung von Einbaumöbeln sind die Naturmaße zu nehmen. Änderungen während der Bauausführung – infolge Behördenauflagen, haustechnischer und konstruktiver Maßnahmen – vorbehalten. Planstand: 10.09.2025
*Die Raumhöhe verringert sich bei abgehängten Decken und Potenzen.

VILLAGE
≡ DRITTEN

Top Nr 6

Billy-Wilder-Promenade 3
Stiege 1 | 1.OG, 1030 Wien

Baufeld 1

Lage im Quartier



Lage im Gebäude
Stiege 1 | 1.OG



Zimmeranzahl	2
Raumhöhe*	ca. 2,55 m
Wohnfläche	51,55 m ²
Loggia	-
Balkon	8,24 m ²
Terrasse	-
Garten	-
Einlagerung	2,77 m ²

Kontakt

www.villageimdritten.at/wohnungsfinder/

EIN PROJEKT DER ARE
AUSTRIAN REAL ESTATE

VERFÜGBARE EINHEITEN



Top 7 - Stiege 1

Gesamtmietzins: € 1.599,00

71,90 m²

Kautions: 4.797,00



VILLAGE D R I T T E N

Top Nr 7

Billy-Wilder-Promenade 3
Stiege 1 | 1.OG, 1030 Wien

Baufeld 1

Lage im Quartier



Lage im Gebäude
Stiege 1 | 1.OG



Zimmeranzahl	3
Raumhöhe*	ca. 2,55 m
Wohnfläche	71,90 m ²
Loggia	-
Balkon	8,44 m ²
Terrasse	-
Garten	-
Einlagerung	2,62 m ²

Kontakt

www.villageimdritten.at/wohnungsfinder/



LEGENDE

UV-M/U-V	Medienverteiler Stromverteiler
ZL	Zuluft
HK	Badheizkörper
BTA	Verteiler für Bauteilaktivierung
NU	Regenabflrohr Notüberlauf
RAR	Regenabflrohr



Die ästhetische Gestaltung ist nur symbolisch dargestellt. Änderungen vorbehalten. Die Möblierung und Begrünung gilt nur als Möblierungsvorschlag und ist daher nicht Bestandteil des Lieferumfangs und Vertrages. Die Raum- und Wohnungsgrößen, sowie Raumhöhen sind ungefähre Werte und können sich noch geringfügig ändern. Bauübliche Toleranzen sind zulässig. Sämtliche Maße und Maßangaben sind circa-Angaben und können sich noch ändern. Haustechnik und Elektroeinrichtungen, abgehängte Decken sowie Poterien sind nur nach Erfordernis dargestellt. Für die Anfertigung von Einbaumöbeln sind die Naturmaße zu nehmen. Änderungen während der Bauausführung – infolge Behördenauflagen, haustechnischer und konstruktiver Maßnahmen – vorbehalten. Planstand: 10.09.2025
*Die Raumhöhe verringert sich bei abgehängten Decken und Poterien.

EIN PROJEKT DER AUSTRIAN REAL ESTATE

VERFÜGBARE EINHEITEN

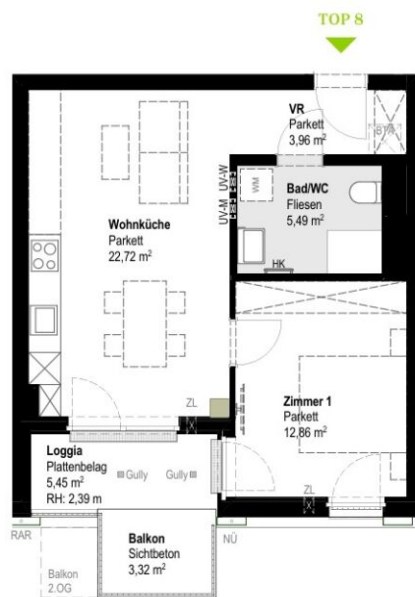


Top 8 - Stiege 1

Gesamtmietzins: € 1.049,00

45,03 m²

Kaution: 3.147,00



VILLAGE D R I T T E N

Top Nr 8

Billy-Wilder-Promenade 3
Stiege 1 | 1.OG, 1030 Wien

Baufeld 1

Lage im Quartier



Lage im Gebäude
Stiege 1 | 1.OG



Zimmeranzahl	2
Raumhöhe*	ca. 2,55 m
Wohnfläche	45,03 m ²
Loggia	5,45 m ²
Balkon	3,32 m ²
Terrasse	-
Garten	-
Einlagerung	2,77 m ²

Kontakt

www.villageimdrinnen.at/wohnungsfinder/



LEGENDE	
UV-MUV-W	Medienverteiler Stromverteiler
ZL	Zuluft
HK	Badheizkörper
BTA	Verteiler für Bauteilaktivierung
NU	Regenabflrohr Notüberlauf
RAR	Regenabflrohr

VILLAGE
D R I T T E N

Die gärtnerische Gestaltung ist nur symbolisch dargestellt. Änderungen vorbehalten. Die Möblierung und Begrünung gilt nur als Möblierungsvorschlag und ist daher nicht Bestandteil des Lieferumfangs und Vertrages. Die Raum- und Wohnungsgrößen, sowie Raumhöhen sind ungefähre Werte und können sich noch geringfügig ändern. Bauübliche Toleranzen sind zulässig. Sämtliche Maße und Maßangaben sind circa-Angaben und können sich noch ändern. Haustechnik und Elektroeinrichtungen, abgehängte Decken sowie Poterien sind nur nach Erfordernis dargestellt. Für die Anfertigung von Einbaumöbeln sind die Naturmaße zu nehmen. Änderungen während der Bauausführung – infolge Behördenauflagen, haustechnischer und konstruktiver Maßnahmen – vorbehalten. Planstand: 10.09.2025
*Die Raumhöhe verringert sich bei abgehängten Decken und Poterien.

EIN PROJEKT DER **ARE**
AUSTRIAN REAL ESTATE

VERFÜGBARE EINHEITEN

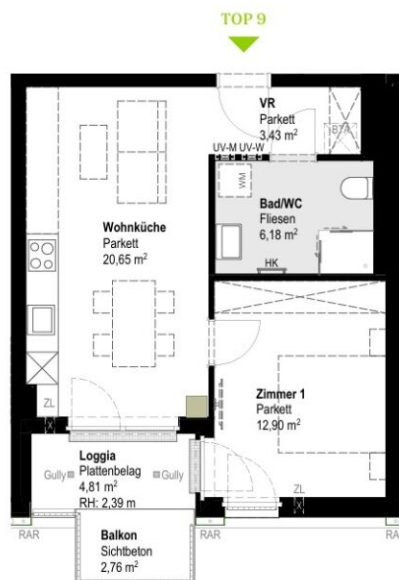


Top 9 - Stiege 1

43,16 m²

Gesamtmietzins: € 1.079,00

Kaution: 3.237,00



LEGENDE

UV-M/UV-W	Medienverteiler Stromverteiler
ZL	Zuluft
HK	Badheizkörper
BT	Verteiler für Bauteilaktivierung
NU	Regenabflrohr Notüberlauf
RAR	Regenabflrohr

**VILLAGE
D RITTEN**

Die gärtnerische Gestaltung ist nur symbolisch dargestellt. Änderungen vorbehalten. Die Möblierung und Begrünung gilt nur als Möblierungsvorschlag und ist daher nicht Bestandteil des Lieferumfangs und Vertrages. Die Raum- und Wohnungsgrößen, sowie Raumhöhen sind ungefähre Werte und können sich noch geringfügig ändern. Bauübliche Toleranzen sind zulässig. Sämtliche Maße und Maßangaben sind circa-Angaben und können sich noch ändern. Haustechnik und Elektroeinrichtungen, abgehängte Decken sowie Potenzen sind nur nach Erfordernis dargestellt. Für die Anfertigung von Einbaumöbeln sind die Naturmaße zu nehmen. Änderungen während der Bauausführung – infolge Behördenauflagen, haustechnischer und konstruktiver Maßnahmen – vorbehalten. Planstand: 10.09.2025
*Die Raumhöhe verringert sich bei abgehängten Decken und Potenzen.

VILLAGE D RITTEN

Top Nr 9

Billy-Wilder-Promenade 3
Stiege 1 | 2.OG, 1030 Wien

Baufeld 1

Lage im Quartier



Lage im Gebäude

Stiege 1 | 2.OG



Zimmeranzahl	2
Raumhöhe*	ca. 2,55 m
Wohnfläche	43,16 m ²
Loggia	4,81 m ²
Balkon	2,76 m ²
Terrasse	-
Garten	-
Einlagerung	2,62 m ²

Kontakt

www.villageimdritten.at/wohnungsfinder/

EIN PROJEKT DER **ARE**
ALBERTIN REAL ESTATE

VERFÜGBARE EINHEITEN



Top 10 - Stiege 1

Gesamtmietzins: € 2.199,00

93,20 m²

Kaution: 6.597,00



VILLAGE D R I T T E N

Top Nr 10

Billy-Wilder-Promenade 3
Stiege 1 | 2.OG, 1030 Wien

Baufeld 1

Lage im Quartier



Lage im Gebäude
Stiege 1 | 2.OG



Zimmeranzahl	4
Raumhöhe*	ca. 2.53 m
Wohnfläche	93,20 m ²
Loggia	4,04 m ²
Balkon	4,48 m ²
Terrasse	-
Garten	-
Einlagerung	2,77 m ²

Kontakt

www.villageimdritten.at/wohnungsfinder/



Maßstab in Meter | 1:100

LEGENDE	
UV-MUV-W	Medienverteiler Stromverteiler
ZL	Zuluft
HK	Badheizkörper
BTA	Verteiler für Bauteilaktivierung
NU	Regenabfallrohr Notüberlauf
RAR	Regenabfallrohr

VILLAGE
D R I T T E N

Die gärtnerische Gestaltung ist nur symbolisch dargestellt. Änderungen vorbehalten. Die Möblierung und Begrünung gilt nur als Möblierungsvorschlag und ist daher nicht Bestandteil des Lieferumfanges und Vertrages. Die Raum- und Wohnungsgrößen, sowie Raumhöhen sind ungefähre Werte und können sich noch geringfügig ändern. Bauübliche Toleranzen sind zulässig. Samtliche Maße und Maßangaben sind circa-Angaben und können sich noch ändern. Haustechnik und Elektroeinrichtungen, abgehängte Decken sowie Poterien sind nur nach Erfordernis dargestellt. Für die Anfertigung von Einbaumöbeln sind die Naturmaße zu nehmen. Änderungen während der Bauausführung – infolge Behördenauflagen, haustechnischer und konstruktiver Maßnahmen – vorbehalten. Planstand: 10.09.2025
*Die Raumhöhe verringert sich bei abgehängten Decken und Poterien.

EIN PROJEKT DER **ARE**
AUSTRIAN REAL ESTATE

VERFÜGBARE EINHEITEN



Top 11 - Stiege 1

Gesamtmietzins: € 1.579,00

69,31 m²

Kaution: 4.737,00

VILLAGE D R I T T E N

Top Nr 11

Billy-Wilder-Promenade 3
Stiege 1 | 2.OG, 1030 Wien

Baufeld 1

Lage im Quartier



Lage im Gebäude
Stiege 1 | 2.OG



LEGENDE
UV-MUV-W Medienverteiler | Stromverteiler
ZL Zuluft
HK Badheizkörper
BTA Verteiler für Bauteilaktivierung
NU Regenabflrohr Notüberlauf
RAR Regenabflrohr

Zimmeranzahl	3
Raumhöhe*	ca. 2,55 m
Wohnfläche	69,31 m ²
Loggia	-
Balkon	4,48 m ²
Terrasse	-
Garten	-
Einlagerung	2,62 m ²

Kontakt

www.villageimdritten.at/wohnungsfinder/



Die gärtnerische Gestaltung ist nur symbolisch dargestellt. Änderungen vorbehalten. Die Möblierung und Begrünung gilt nur als Möblierungsvorschlag und ist daher nicht Bestandteil des Lieferumfanges und Vertrages. Die Raum- und Wohnungsgrößen, sowie Raumhöhen sind ungefähre Werte und können sich noch geringfügig ändern. Bauübliche Toleranzen sind zulässig. Sämtliche Maße und Maßangaben sind circa-Angaben und können sich noch ändern. Haustechnik und Elektroeinrichtungen, abgehängte Decken sowie Potenzen sind nur nach Erfordernis dargestellt. Für die Anfertigung von Einbaumöbeln sind die Naturmaße zu nehmen. Änderungen während der Bauausführung – infolge Behördenauflagen, haustechnischer und konstruktiver Maßnahmen – vorbehalten. Planstand: 10.09.2025
*Die Raumhöhe verringert sich bei abgehängten Decken und Potenzen.

EIN PROJEKT DER **ARE**
AUSTRIAN REAL ESTATE

VERFÜGBARE EINHEITEN

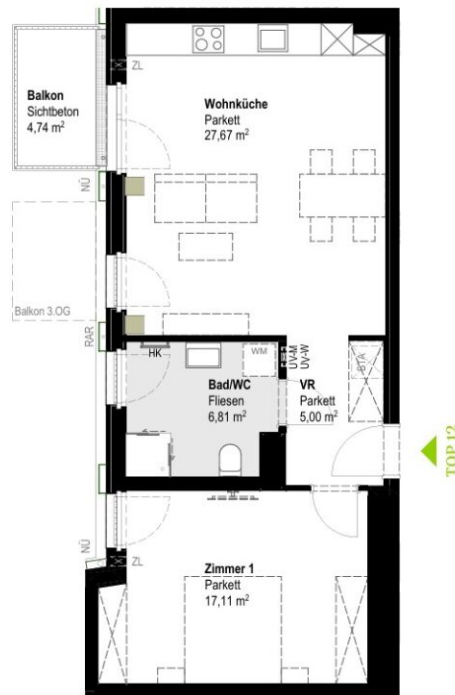


Top 12 - Stiege 1

Gesamtmietzins: € 1.279,00

56,59 m²

Kaution: 3.837,00



TOP 12



LEGENDE
 UV-M/UV-W Medienverteiler | Stromverteiler
 ZL Zuluft
 HK Badheizkörper
 BTA Verteiler für Bauteilaktivierung
 NU Regenabflrohr Notüberlauf
 RAR Regenabflrohr

VILLAGE D R I T T E N

Top Nr 12

Billy-Wilder-Promenade 3
 Stiege 1 | 2.OG, 1030 Wien

Baufeld 1

Lage im Quartier



Lage im Gebäude

Stiege 1 | 2.OG



Zimmeranzahl	2
Raumhöhe*	ca. 2,55 m
Wohnfläche	56,59 m ²
Loggia	-
Balkon	4,74 m ²
Terrasse	-
Garten	-
Einlagerung	2,83 m ²

Kontakt

www.villageimdritten.at/wohnungsfinder/



Die gärtnerische Gestaltung ist nur symbolisch dargestellt. Änderungen vorbehalten. Die Möblierung und Begrünung gilt nur als Möblierungsvorschlag und ist daher nicht Bestandteil des Lieferumfanges und Vertrages. Die Raum- und Wohnungsgrößen, sowie Raumhöhen sind ungefähre Werte und können sich noch geringfügig ändern. Bauübliche Toleranzen sind zulässig. Samtliche Maße und Maßangaben sind circa-Angaben und können sich noch ändern. Haustechnik und Elektroeinrichtungen, abgehängte Decken sowie Poterien sind nur nach Erfordernis dargestellt. Für die Anfertigung von Einbaumöbeln sind die Naturmaße zu nehmen. Änderungen während der Bauausführung – infolge Behördenauflagen, haustechnischer und konstruktiver Maßnahmen – vorbehalten. Planstand: 10.09.2025
 *Die Raumhöhe verringert sich bei abgehängten Decken und Poterien.

EIN PROJEKT DER **ARE**
 AUSTRIAN REAL ESTATE

VERFÜGBARE EINHEITEN

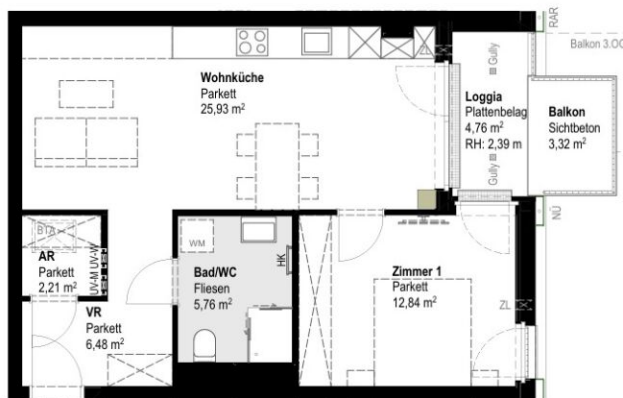


Top 13 - Stiege 1

Gesamtmietzins: € 1.229,00

53,22 m²

Kaution: 3.687,00



TOP 13



LEGENDE	
UV-MUV-W	Medienverteiler Stromverteiler
ZL	Zuluft
HK	Badheizkörper
BTA	Verteiler für Bauteilaktivierung
NU	Regenabflrohr Notüberlauf
RAR	Regenabflrohr

**VILLAGE
IM DRITTEN**

Die gärtnerische Gestaltung ist nur symbolisch dargestellt. Änderungen vorbehalten. Die Möblierung und Begrünung gilt nur als Möblierungsvorschlag und ist daher nicht Bestandteil des Lieferumfanges und Vertrages. Die Raum- und Wohnungsgrößen, sowie Raumhöhen sind ungefähre Werte und können sich noch geringfügig ändern. Bauübliche Toleranzen sind zulässig. Sämtliche Maße und Maßangaben sind circa-Angaben und können sich noch ändern. Haustechnik und Elektroeinrichtungen, abgehängte Decken sowie Poterien sind nur nach Erfordernis dargestellt. Für die Anfertigung von Einbaumöbeln sind die Naturmaße zu nehmen. Änderungen während der Bauausführung – infolge Behördenauflagen, haustechnischer und konstruktiver Maßnahmen – vorbehalten. Planstand: 10.09.2025
*Die Raumhöhe verringert sich bei abgehängten Decken und Poterien.

**VILLAGE
IM DRITTEN**

Top Nr 13

Billy-Wilder-Promenade 3
Stiege 1 | 2.OG, 1030 Wien

Baufeld 1

Lage im Quartier



Lage im Gebäude
Stiege 1 | 2.OG



Zimmeranzahl	2
Raumhöhe*	ca. 2,55 m
Wohnfläche	53,22 m ²
Loggia	4,76 m ²
Balkon	3,32 m ²
Terrasse	-
Garten	-
Einlagerung	2,62 m ²

Kontakt

www.villageimdrritten.at/wohnungsfinder/

EIN PROJEKT DER **ARE**
AUSTRIAN REAL ESTATE

VERFÜGBARE EINHEITEN

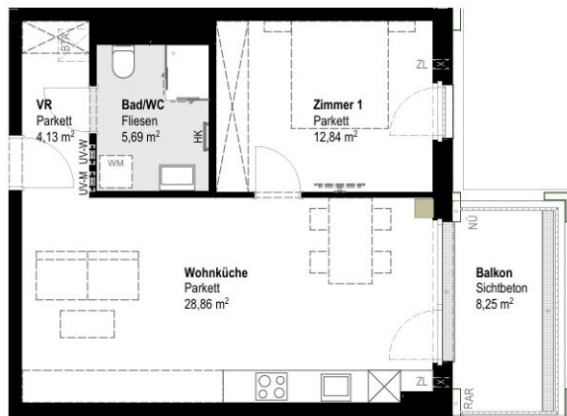


Top 14 - Stiege 1

Gesamtmietzins: € 1.179,00

51,52 m²

Kaution: 3.537,00



VILLAGE DRIITTEN

Top Nr 14

Billy-Wilder-Promenade 3
Stiege 1 | 2.OG, 1030 Wien

Baufeld 1

Lage im Quartier



Lage im Gebäude
Stiege 1 | 2.OG



Zimmeranzahl	2
Raumhöhe*	ca. 2,55 m
Wohnfläche	51,52 m ²
Loggia	-
Balkon	8,25 m ²
Terrasse	-
Garten	-
Einlagerung	2,78 m ²

Kontakt

www.villageimdritten.at/wohnungsfinder/



LEGENDE	
UV-MUV-W	Medienverteiler Stromverteiler
ZL	Zuluft
HK	Badheizkörper
BTA	Verteiler für Bauteilaktivierung
NU	Regenabflrohr Notüberlauf
RAR	Regenabflrohr



Die gärtnerische Gestaltung ist nur symbolisch dargestellt. Änderungen vorbehalten. Die Möblierung und Begrünung gilt nur als Möblierungsvorschlag und ist daher nicht Bestandteil des Lieferumfangs und Vertrages. Die Raum- und Wohnungsgrößen, sowie Raumhöhen sind ungefähre Werte und können sich noch geringfügig ändern. Bauübliche Toleranzen sind zulässig. Sämtliche Maße und Maßangaben sind circa-Angaben und können sich noch ändern. Haustechnik und Elektroeinrichtungen, abgehängte Decken sowie Potenzen sind nur nach Erfordernis dargestellt. Für die Anfertigung von Einbaumöbeln sind die Naturmaße zu nehmen. Änderungen während der Bauausführung - infolge Behördensauflagen, haustechnischer und konstruktiver Maßnahmen - vorbehalten. Planstand: 10.09.2025
*Die Raumhöhe verringert sich bei abgehängten Decken und Potenzen.

EIN PROJEKT DER **ARE**
AUSTRIAN REAL ESTATE

VERFÜGBARE EINHEITEN



Top 15 - Stiege 1

Gesamtmietzins: € 1.629,00

72,33 m²

Kaution: 4.887,00



VILLAGE D R I T T E N

Top Nr 15

Billy-Wilder-Promenade 3
Stiege 1 | 2.OG, 1030 Wien

Baufeld 1

Lage im Quartier



Lage im Gebäude
Stiege 1 | 2.OG



Zimmeranzahl	3
Raumhöhe*	ca. 2,55 m
Wohnfläche	72,33 m ²
Loggia	-
Balkon	8,44 m ²
Terrasse	-
Garten	-
Einlagerung	3,19 m ²

Kontakt

www.villageimdritten.at/wohnungsfinder/



LEGENDE	
UV-M/UV-W	Medienverteiler Stromverteiler
ZL	Zuluft
HK	Badheizkörper
BTA	Verteiler für Bauteilaktivierung
NU	Regenabflrohr Notüberlauf
RAR	Regenabflrohr



Die gärtnerische Gestaltung ist nur symbolisch dargestellt. Änderungen vorbehalten. Die Möblierung und Begrünung gilt nur als Möblierungsvorschlag und ist daher nicht Bestandteil des Lieferumfanges und Vertrages. Die Raum- und Wohnungsgrößen, sowie Raumhöhen sind ungefähre Werte und können sich noch geringfügig ändern. Bauübliche Toleranzen sind zulässig. Sämtliche Maße und Maßangaben sind circa-Angaben und können sich noch ändern. Haustechnik und Elektroeinrichtungen, abgehängte Decken sowie Poterien sind nur nach Erfordernis dargestellt. Für die Anfertigung von Einbaumöbeln sind die Naturmaße zu nehmen. Änderungen während der Bauausführung – infolge Behördenauflagen, haustechnischer und konstruktiver Maßnahmen – vorbehalten. Planstand: 10.09.2025
*Die Raumhöhe verringert sich bei abgehängten Decken und Poterien.

EIN PROJEKT DER **ARE**
AUSTRIAN REAL ESTATE

VERFÜGBARE EINHEITEN

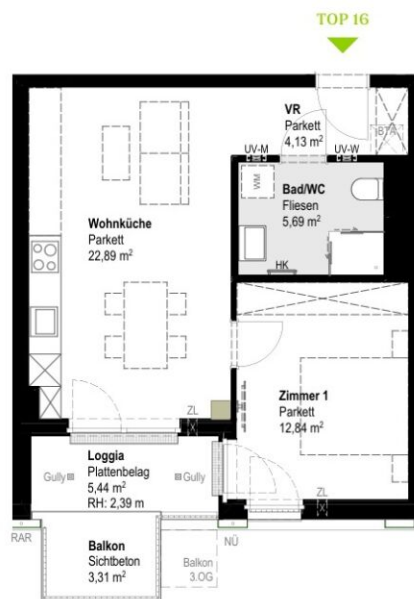


Top 16 - Stiege 1

Gesamtmietzins: € 1.079,00

45,55 m²

Kaution: 3.237,00



LEGENDE
 UV-M|UV-W Medienverteiler | Stromverteiler
 ZL Zuluft
 HK Badheizkörper
 BT A Verteiler für Bauteilaktivierung
 NU Regenabfallrohr Notüberlauf
 RAR Regenabfallrohr

VILLAGE
 DRITTEN

Die gärtnerische Gestaltung ist nur symbolisch dargestellt. Änderungen vorbehalten. Die Möblierung und Begrünung gilt nur als Möblierungsvorschlag und ist daher nicht Bestandteil des Lieferumfanges und Vertrages. Die Raum- und Wohnungsgrößen, sowie Raumhöhen sind ungefähre Werte und können sich noch geringfügig ändern. Bauübliche Toleranzen sind zulässig. Sämtliche Maße und Maßangaben sind die Naturmaße zu nehmen. Änderungen während der Bauausführung – infolge Behördenauflagen, haustechnischer und konstruktiver Maßnahmen – vorbehalten. Planstand: 10.09.2025
 *Die Raumhöhe verringert sich bei abgehängten Decken und Poterien.

VILLAGE DRITTEN

Top Nr 16

Billy-Wilder-Promenade 3
 Stiege 1 | 2.OG, 1030 Wien

Baufeld 1

Lage im Quartier



Lage im Gebäude

Stiege 1 | 2.OG



Zimmeranzahl	2
Raumhöhe*	ca. 2,55 m
Wohnfläche	45,55 m ²
Loggia	5,44 m ²
Balkon	3,31 m ²
Terrasse	-
Garten	-
Einlagerung	3,08 m ²

Kontakt

www.villageimdritten.at/wohnungsfinder/

EIN PROJEKT DER **ARE**
 AUSTRIAN REAL ESTATE

VERFÜGBARE EINHEITEN



Top 17 - Stiege 1

Gesamtmietzins: € 1.099,00

43,28 m²

Kaution: 3.297,00

VILLAGE D R I T T E N

Top Nr 17

Billy-Wilder-Promenade 3
Stiege 1 | 3.OG, 1030 Wien

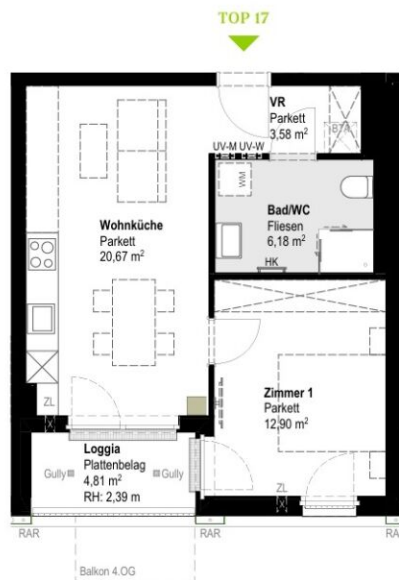
Baufeld 1

Lage im Quartier



Lage im Gebäude

Stiege 1 | 3.OG



Maßstab in Meter | 1:100

LEGENDE

UV-M/UV-W Medienverteiler | Stromverteiler
ZL Zuluft
HK Badheizkörper
BTA Verteiler für Bauteilaktivierung
NU Regenabflrohr Notüberlauf
RAR Regenabflrohr

Zimmeranzahl	2
Raumhöhe*	ca. 2,55 m
Wohnfläche	43,28 m ²
Loggia	4,81 m ²
Balkon	-
Terrasse	-
Garten	-
Einlagerung	3,19 m ²

Kontakt

www.villageimdritten.at/wohnungsfinder/



Die künstlerische Gestaltung ist nur symbolisch dargestellt. Änderungen vorbehalten. Die Möblierung und Begrünung gilt nur als Möblierungsvorschlag und ist daher nicht Bestandteil des Lieferumfanges und Vertrages. Die Raum- und Wohnungsgrößen sowie Raumhöhen sind ungefähre Werte und können sich noch geringfügig ändern. Bauübliche Toleranzen sind zulässig. Sämtliche Maße und Maßangaben sind circa-Angaben und können sich noch ändern. Haustechnik und Elektroeinrichtungen, abgehängte Decken sowie Potenzen sind nur nach Erfordernis dargestellt. Für die Anfertigung von Einbaumöbeln sind die Naturmaße zu nehmen. Änderungen während der Bauausführung – infolge Behördenauflagen, haustechnischer und konstruktiver Maßnahmen – vorbehalten. Planstand: 10.09.2025
*Die Raumhöhe verringert sich bei abgehängten Decken und Potenzen.

EIN PROJEKT DER **ARE**
AUSTRIAN REAL ESTATE

VERFÜGBARE EINHEITEN



Top 18 - Stiege 1

Gesamtmietzins: € 2.249,00

93,39 m²

Kaution: 6.747,00



VILLAGE D R I T T E N

Top Nr 18

Billy-Wilder-Promenade 3
Stiege 1 | 3.OG, 1030 Wien

Baufeld 1

Lage im Quartier



Lage im Gebäude

Stiege 1 | 3.OG



Zimmeranzahl	4
Raumhöhe*	ca. 2,53 m
Wohnfläche	93,39 m ²
Loggia	4,04 m ²
Balkon	4,48 m ²
Terrasse	-
Garten	-
Einlagerung	3,08 m ²

Kontakt

www.villageimdritten.at/wohnungsfinder/



LEGENDE

UV-M/UV-W	Medienverteiler Stromverteiler
ZL	Zuluft
HK	Badheizkörper
BTA	Verteiler für Bauteilaktivierung
NU	Regenabflrohr Notüberlauf
RAR	Regenabflrohr



Die gärtnerische Gestaltung ist nur symbolisch dargestellt. Änderungen vorbehalten. Die Möblierung und Begrünung gilt nur als Möblierungsvorschlag und ist daher nicht Bestandteil des Lieferumfanges und Vertrages. Die Raum- und Wohnungsgrößen, sowie Raumhöhen sind ungefähre Werte und können sich noch geringfügig ändern. Bauübliche Toleranzen sind zulässig. Sämtliche Maße und Maßangaben sind circa-Angaben und können sich noch ändern. Haustechnik und Elektroeinrichtungen, abgehängte Decken sowie Potenzen sind nur nach Erfordernis dargestellt. Für die Anfertigung von Einbaumöbeln sind die Naturmaße zu nehmen. Änderungen während der Bauausführung – infolge Behördenauflagen, haustechnischer und konstruktiver Maßnahmen – vorbehalten. Planstand: 10.09.2025
*Die Raumhöhe verringert sich bei abgehängten Decken und Potenzen.

EIN PROJEKT DER **ARE**
AUSTRIAN REAL ESTATE

VERFÜGBARE EINHEITEN



Top 19 - Stiege 1

Gesamtmietzins: € 1.579,00

69,31 m²

Kautions: 4.737,00



VILLAGE D R I T T E N

Top Nr 19

Billy-Wilder-Promenade 3
Stiege 1 | 3.OG, 1030 Wien

Baufeld 1

Lage im Quartier



Lage im Gebäude
Stiege 1 | 3.OG



Zimmeranzahl	3
Raumhöhe*	ca. 2,55 m
Wohnfläche	69,31 m ²
Loggia	-
Balkon	3,87 m ²
Terrasse	-
Garten	-
Einlagerung	3,19 m ²

Kontakt

www.villageimdritten.at/wohnungsfinder/



LEGENDE	
UV-M,UV-W	Medienverteiler Stromverteiler
ZL	Zuluft
HK	Badheizkörper
BTA	Verteiler für Bauteilaktivierung
NU	Regenabflrohr Notüberlauf
RAR	Regenabflrohr

VILLAGE
D R I T T E N

Die gärtnerische Gestaltung ist nur symbolisch dargestellt. Änderungen vorbehalten. Die Möblierung und Begrünung gilt nur als Möblierungsvorschlag und ist daher nicht Bestandteil des Lieferumfanges und Vertrages. Die Raum- und Wohnungsgrößen, sowie Raumhöhen sind ungefähre Werte und können sich noch geringfügig ändern. Bauübliche Toleranzen sind zulässig. Sämtliche Maße und Maßangaben sind circa-Angaben und können sich noch ändern. Haustechnik und Elektroeinrichtungen, abgehängte Decken sowie Poterien sind nur nach Erfordernis dargestellt. Für die Anfertigung von Einbaumöbeln sind die Naturmaße zu nehmen. Änderungen während der Bauausführung – infolge Behördenauflagen, haustechnischer und konstruktiver Maßnahmen – vorbehalten. Planstand: 10.09.2025
*Die Raumhöhe verringert sich bei abgehängten Decken und Poterien.

EIN PROJEKT DER **ARE**
AUSTRIAN REAL ESTATE

VERFÜGBARE EINHEITEN



Top 20 - Stiege 1

Gesamtmietzins: € 1.299,00

56,81 m²

Kautions: 3.897,00



TOP 20



- LEGENDE
- UV-MUV-W Medienverteiler | Stromverteiler
 - ZL Zuluft
 - HK Badheizkörper
 - BTA Verteiler für Bauteilaktivierung
 - NU Regenabflrohr Notüberlauf
 - RAR Regenabflrohr



Die gärtnerische Gestaltung ist nur symbolisch dargestellt. Änderungen vorbehalten. Die Möblierung und Begrünung gilt nur als Möblierungsvorschlag und ist daher nicht Bestandteil des Lieferumfanges und Vertrages. Die Raum- und Wohnungsgrößen, sowie Raumhöhen sind ungefähre Werte und können sich noch geringfügig ändern. Raumliche Toleranzen sind zulässig. Sämtliche Maße und Maßangaben sind circa-Angaben und können sich noch ändern. Haustechnik und Elektroeinrichtungen, abgehängte Decken sowie Potenzen sind nur nach Erfordernis dargestellt. Für die Anfertigung von Einbaumöbeln sind die Naturmaße zu nehmen. Änderungen während der Bauausführung – infolge Behördenauflagen, haustechnischer und konstruktiver Maßnahmen – vorbehalten. Planstand: 10.09.2025
*Die Raumhöhe verringert sich bei abgehängten Decken und Potenzen.

VILLAGE 3DRITTEN

Top Nr 20

Billy-Wilder-Promenade 3
Stiege 1 | 3.OG, 1030 Wien

Baufeld 1

Lage im Quartier



Lage im Gebäude

Stiege 1 | 3.OG



Zimmeranzahl	2
Raumhöhe*	ca. 2,55 m
Wohnfläche	56,81 m ²
Loggia	-
Balkon	3,87 m ²
Terrasse	-
Garten	-
Einlagerung	2,89 m ²

Kontakt

www.villageimdritten.at/wohnungsfinder/

EIN PROJEKT DER **ARE**
AUSTRIAN REAL ESTATE

VERFÜGBARE EINHEITEN



Top 21 - Stiege 1

Gesamtmietzins: € 1.249,00

53,71 m²

Kaution: 3.747,00



TOP 21



LEGENDE

UV-M/UV-W	Medienverteiler Stromverteiler
ZL	Zuluft
HK	Badheizkörper
BT	Verteiler für Bauteilaktivierung
NU	Regenabflrohr Notüberlauf
RAR	Regenabflrohr



Die gärtnerische Gestaltung ist nur symbolisch dargestellt. Änderungen vorbehalten. Die Möblierung und Begrünung gilt nur als Möblierungsvorschlag und ist daher nicht Bestandteil des Lieferumfanges und Vertrages. Die Raum- und Wohnangrößen, sowie Raumhöhen sind ungefähre Werte und können sich noch geringfügig ändern. Bauübliche Toleranzen sind zulässig. Sämtliche Maße und Maßangaben sind circa-Angaben und können sich noch ändern. Haustechnik und Elektroeinrichtungen, abgehängte Decken sowie Podien sind nur nach Erfordernis dargestellt. Für die Anfertigung von Einbaumöbeln sind die Naturmaße zu nehmen. Änderungen während der Bauausführung – infolge Behördenauflagen, haustechnischer und konstruktiver Maßnahmen – vorbehalten. Planstand: 10.09.2025
*Die Raumhöhe verringert sich bei abgehängten Decken und Podien.

VILLAGE DRITTEN

Top Nr 21

Billy-Wilder-Promenade 3
Stiege 1 | 3.OG, 1030 Wien

Baufeld 1

Lage im Quartier



Lage im Gebäude

Stiege 1 | 3.OG



Zimmeranzahl	2
Raumhöhe*	ca. 2,55 m
Wohnfläche	53,71 m ²
Loggia	4,76 m ²
Balkon	3,87 m ²
Terrasse	-
Garten	-
Einlagerung	3,19 m ²

Kontakt

www.villageimdritten.at/wohnungsfinder/

EIN PROJEKT DER **ARE**
AUSTRIAN REAL ESTATE

VERFÜGBARE EINHEITEN

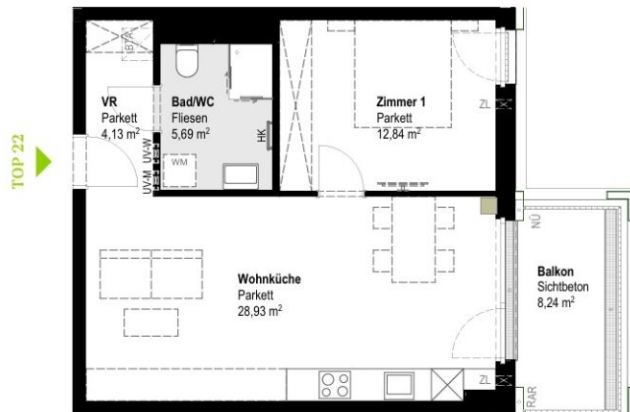


Top 22 - Stiege 1

Gesamtmietzins: € 1.199,00

51,59 m²

Kaution: 3.597,00



VILLAGE D R I T T E N

Top Nr 22

Billy-Wilder-Promenade 3
Stiege 1 | 3.OG, 1030 Wien

Baufeld 1

Lage im Quartier



Lage im Gebäude
Stiege 1 | 3.OG



Zimmeranzahl	2
Raumhöhe*	ca. 2,55 m
Wohnfläche	51,59 m ²
Loggia	-
Balkon	8,24 m ²
Terrasse	-
Garten	-
Einlagerung	2,87 m ²

Kontakt

www.villageimdritten.at/wohnungsfinder/



LEGENDE

UV-M/UV-W	Medienverteiler Stromverteiler
ZL	Zuluft
HK	Badheizkörper
BTA	Verteiler für Bauteilaktivierung
NU	Regenabflrohr Notüberlauf
RAR	Regenabflrohr



Die gärtnerische Gestaltung ist nur symbolisch dargestellt. Änderungen vorbehalten. Die Möblierung und Begrünung gilt nur als Möblierungsvorschlag und ist daher nicht Bestandteil des Lieferumfanges und Vertrages. Die Raum- und Wohnungsgrößen, sowie Raumhöhen sind ungefähre Werte und können sich noch geringfügig ändern. Bautübliche Toleranzen sind zulässig. Sämtliche Maße und Maßangaben sind circa Angaben und können sich noch ändern. Haustechnik und Elektroeinrichtungen, abgehängte Decken sowie Poterien sind nur nach Erfordernis dargestellt. Für die Anfertigung von Einbaumöbeln sind die Naturmaße zu nehmen. Änderungen während der Bauausführung – infolge Behördenauflagen, haustechnischer und konstruktiver Maßnahmen – vorbehalten. Planstand: 10.09.2025

*Die Raumhöhe verringert sich bei abgehängten Decken und Poterien.

EIN PROJEKT DER **ARE**
AUSTRIAN REAL ESTATE

VERFÜGBARE EINHEITEN



Top 23 - Stiege 1

Gesamtmietzins: € 1.649,00

72,46 m²

Kautions: 4.947,00



LEGENDE

UV-M UV-W	Medienverteiler Stromverteiler
ZL	Zuluft
HK	Badheizkörper
BTA	Verteiler für Bauteilaktivierung
NÜ	Regenabflrohr Notüberlauf
RAR	Regenabflrohr



Die gärtnerische Gestaltung ist nur symbolisch dargestellt. Änderungen vorbehalten. Die Möblierung und Begrünung gilt nur als Möblierungsvorschlag und ist daher nicht Bestandteil des Lieferumfangs und Vertrages. Die Raum- und Wohnungsgrößen, sowie Raumhöhen sind ungefähre Werte und können sich noch geringfügig ändern. Bauübliche Toleranzen sind zulässig. Samtliche Maße und Maßangaben sind circa-Angaben und können sich noch ändern. Haustechnik und Elektroeinrichtungen, abgehängte Decken sowie Poterien sind nur nach Erfordernis dargestellt. Für die Anfertigung von Einbaumöbeln sind die Naturmaße zu nehmen. Änderungen während der Bauausführung – infolge Behördenauflagen, haustechnischer und konstruktiver Maßnahmen – vorbehalten. Planstand: 10.09.2025
*Die Raumhöhe verringert sich bei abgehängten Decken und Poterien.

VILLAGE 3 DRITTEN

Top Nr 23

Billy-Wilder-Promenade 3
Stiege 1 | 3.OG, 1030 Wien

Baufeld 1

Lage im Quartier



Lage im Gebäude
Stiege 1 | 3.OG



Zimmeranzahl	3
Raumhöhe*	ca. 2.55 m
Wohnfläche	72,46 m ²
Loggia	-
Balkon	8,46 m ²
Terrasse	-
Garten	-
Einlagerung	3,19 m ²

Kontakt

www.villageimdritten.at/wohnungsfinder/

EIN PROJEKT DER **ARE**
AUSTRIAN REAL ESTATE

VERFÜGBARE EINHEITEN

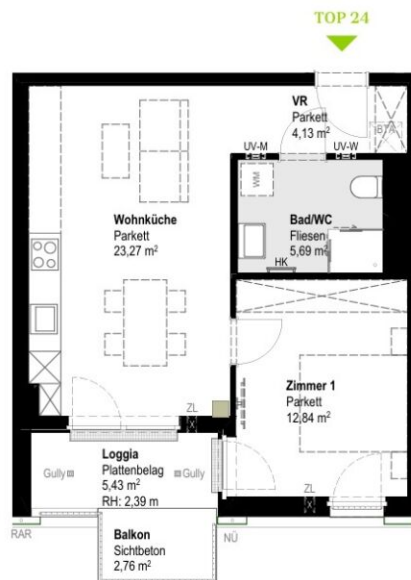


Top 24 - Stiege 1

Gesamtmietzins: € 1.099,00

45,93 m²

Kaution: 3.297,00



VILLAGE D R I T T E N

Top Nr 24

Billy-Wilder-Promenade 3
Stiege 1 | 3.OG, 1030 Wien

Baufeld 1

Lage im Quartier



Lage im Gebäude

Stiege 1 | 3.OG



Zimmeranzahl	2
Raumhöhe*	ca. 2,55 m
Wohnfläche	45,93 m ²
Loggia	5,43 m ²
Balkon	2,76 m ²
Terrasse	-
Garten	-
Einlagerung	2,87 m ²

Kontakt

www.villageimdritten.at/wohnungsfinder/



LEGENDE

UV-M/UV-W	Medienverteiler Stromverteiler
ZL	Zuluft
HK	Badheizkörper
BTA	Verteiler für Bauteilaktivierung
NU	Regenabflrohr Notüberlauf
RAR	Regenabflrohr



Die gärtnerische Gestaltung ist nur symbolisch dargestellt. Änderungen vorbehalten. Die Möblierung und Begrünung gilt nur als Möblierungsvorschlag und ist daher nicht Bestandteil des Lieferumfanges und Vertrages. Die Raum- und Wohnungsgrößen, sowie Raumhöhen sind ungefähre Werte und können sich noch geringfügig ändern. Bauübliche Toleranzen sind zulässig. Sämtliche Maße und Maßangaben sind die Naturmaße zu nehmen. Änderungen während der Bauausführung – infolge Behördenauflagen, haustechnischer und konstruktiver Maßnahmen – vorbehalten. Planstand: 10.09.2025
*Die Raumhöhe verringert sich bei abgehängten Decken und Poternen.

EIN PROJEKT DER **ARE**
AUSTRIAN REAL ESTATE

VERFÜGBARE EINHEITEN



Top 25 - Stiege 1

Gesamtmietzins: € 1.099,00

43,28 m²

Kaution: 3.297,00

VILLAGE D R I T T E N

Top Nr 25

Billy-Wilder-Promenade 3
Stiege 1 | 4.OG, 1030 Wien

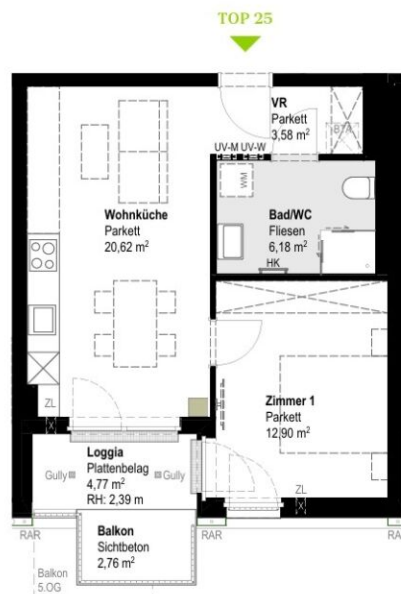
Baufeld 1

Lage im Quartier



Lage im Gebäude

Stiege 1 | 4.OG



Maßstab in Meter | 1:100

LEGENDE
UV-M/UV-W Medienverteiler | Stromverteiler
ZL Zuhlt
HK Badheizkörper
BTA Verteiler für Bauteilaktivierung
NU Regenabfallrohr Notüberlauf
RAR Regenabfallrohr

Zimmeranzahl	2
Raumhöhe*	ca. 2,55 m
Wohnfläche	43,28 m ²
Loggia	4,77 m ²
Balkon	2,76 m ²
Terrasse	-
Garten	-
Einlagerung	3,19 m ²

Kontakt

www.villageimdrinnen.at/wohnungsfinder/



Die gärtnerische Gestaltung ist nur symbolisch dargestellt. Änderungen vorbehalten. Die Möblierung und Begrünung gilt nur als Möblierungsvorschlag und ist daher nicht Bestandteil des Lieferumfanges und Vertrages. Die Raum- und Wohnungsgrößen, sowie Raumhöhen sind ungefähre Werte und können sich noch geringfügig ändern. Bauübliche Toleranzen sind zulässig. Sämtliche Maße und Maßangaben sind circa-Angaben und können sich noch ändern. Haustechnik und Elektroeinrichtungen, abgehängte Decken sowie Poterien sind nur nach Erfordernis dargestellt. Für die Anfertigung von Einbaumöbeln sind die Naturmaße zu nehmen. Änderungen während der Bauausführung – infolge Behördenauflagen, haustechnischer und konstruktiver Maßnahmen – vorbehalten. Planstand: 10.09.2025
*Die Raumhöhe verringert sich bei abgehängten Decken und Poterien.

EIN PROJEKT DER AIRE
AUSTRIAN REAL ESTATE

VERFÜGBARE EINHEITEN



Top 26 - Stiege 1

Gesamtmietzins: € 2.249,00

93,27 m²

Kaution: 6.747,00



VILLAGE D R I T T E N

Top Nr 26

Billy-Wilder-Promenade 3
Stiege 1 | 4.OG, 1030 Wien

Baufeld 1

Lage im Quartier



Lage im Gebäude Stiege 1 | 4.OG



Zimmeranzahl	4
Raumhöhe*	ca. 2,53 m
Wohnfläche	93,27 m ²
Loggia	4,04 m ²
Balkon	4,48 m ²
Terrasse	-
Garten	-
Einlagerung	2,87 m ²

Kontakt

www.villageimdritten.at/wohnungsfinder/



LEGENDE	
UV-M,UV-W	Medienverteiler Stromverteiler
ZL	Zuluft
HK	Badheizkörper
BTA	Verteiler für Bauteilaktivierung
NU	Regenabflrohr Notüberlauf
RAR	Regenabflrohr

VILLAGE
D R I T T E N

Die gärtnerische Gestaltung ist nur symbolisch dargestellt. Änderungen vorbehalten. Die Möblierung und Begrünung gilt nur als Möblierungsverschlagn und ist daher nicht Bestandteil des Lieferumfanges und Vertrages. Die Raum- und Wohnungsgrößen, sowie Raumhöhen sind ungefähre Werte und können sich noch geringfügig ändern. Bauübliche Toleranzen sind zulässig. Sämtliche Maße und Maßangaben sind circa-Angaben und können sich noch ändern. Haustechnik und Elektroeinrichtungen, abgehängte Decken sowie Potenzen sind nur nach Erfordernis dargestellt. Für die Anfertigung von Einbaumöbeln sind die Naturmaße zu nehmen. Änderungen während der Bauausführung – infolge Behördenauflagen, haustechnischer und konstruktiver Maßnahmen – vorbehalten. Planstand: 10.09.2025
*Die Raumhöhe verringert sich bei abgehängten Decken und Potenzen.

EIN PROJEKT DER **ARE**
AUSTRIAN REAL ESTATE

VERFÜGBARE EINHEITEN



Top 27 - Stiege 1

Gesamtmietzins: € 1.599,00

69,31 m²

Kaution: 4.797,00



LEGENDE

UV-M/UV-W	Medienverteiler Stromverteiler
ZL	Zuluft
HK	Badheizkörper
BTA	Verteiler für Bauteilaktivierung
NU	Regenabflrohr Notüberlauf
RAR	Regenabflrohr



Die gärtnerische Gestaltung ist nur symbolisch dargestellt. Änderungen vorbehalten. Die Möblierung und Bepflanzung gilt nur als Möblierungsvorschlag und ist daher nicht Bestandteil des Lieferumfanges und Vertrages. Die Raum- und Wohnungsgrößen, sowie Raumhöhen sind ungefähre Werte und können sich noch geringfügig ändern. Bauübliche Toleranzen sind zulässig. Sämtliche Maße und Maßangaben sind circa-Angaben und können sich noch ändern. Haustechnik und Elektroeinrichtungen, abgehängte Decken sowie Poterien sind nur nach Erfordernis dargestellt. Für die Anfertigung von Einbaumöbeln sind die Naturmaße zu nehmen. Änderungen während der Bauausführung – infolge Behördenanfragen, haustechnischer und konstruktiver Maßnahmen – vorbehalten. Planstand: 10.09.2025

*Die Raumhöhe verringert sich bei abgehängten Decken und Poterien.

VILLAGE 3DRITTEN

Top Nr 27

Billy-Wilder-Promenade 3
Stiege 1 | 4.OG, 1030 Wien

Baufeld 1

Lage im Quartier



Lage im Gebäude
Stiege 1 | 4.OG



Zimmeranzahl	3
Raumhöhe*	ca. 2,55 m
Wohnfläche	69,31 m ²
Loggia	-
Balkon	4,48 m ²
Terrasse	-
Garten	-
Einlagerung	3,19 m ²

Kontakt

www.villageimdritten.at/wohnungsfinder/

EIN PROJEKT DER NRE
NORTH REAL ESTATE

VERFÜGBARE EINHEITEN



Top 28 - Stiege 1

Gesamtmietzins: € 1.299,00

56,66 m²

Kaution: 3.897,00



TOP 28



LEGENDE
 UV-M|UV-W Medienverteiler | Stromverteiler
 ZL Zuluft
 HK Badheizkörper
 BTA Verteiler für Bauteilaktivierung
 NU Regenabflrohr Notüberlauf
 RAR Regenabflrohr



Die gärtnerische Gestaltung ist nur symbolisch dargestellt. Änderungen vorbehalten. Die Möblierung und Begrünung gilt nur als Möblierungsvorschlag und ist daher nicht Bestandteil des Lieferumfanges und Vertrages. Die Raum- und Wohnungsgrößen, sowie Raumhöhen sind ungefähre Werte und können sich noch geringfügig ändern. Raumliche Toleranzen sind zulässig. Sämtliche Maße und Maßangaben sind circa-Angaben und können sich noch ändern. Haustechnik und Elektroeinrichtungen, abgehängte Decken sowie Potenzen sind nur nach Erfordernis dargestellt. Für die Anfertigung von Einbaumöbeln sind die Naturmaße zu nehmen. Änderungen während der Bauausführung – infolge Behördenauflagen, haustechnischer und konstruktiver Maßnahmen – vorbehalten. Planstand: 10.09.2025
 *Die Raumhöhe verringert sich bei abgehängten Decken und Potenzen.

VILLAGE DRITTEN

Top Nr 28

Billy-Wilder-Promenade 3
 Stiege 1 | 4.OG, 1030 Wien

Baufeld 1

Lage im Quartier



Lage im Gebäude
 Stiege 1 | 4.OG



Zimmeranzahl	2
Raumhöhe*	ca. 2.55 m
Wohnfläche	56,66 m ²
Loggia	-
Balkon	4,74 m ²
Terrasse	-
Garten	-
Einlagerung	2,98 m ²

Kontakt

www.villageimdritten.at/wohnungsfinder/

EIN PROJEKT DER IRE
 AUSTRIAN REAL ESTATE

VERFÜGBARE EINHEITEN



Top 29 - Stiege 1

Gesamtmietzins: € 1.249,00

53,26 m²

Kaution: 3.747,00

VILLAGE D R I T T E N

Top Nr 29

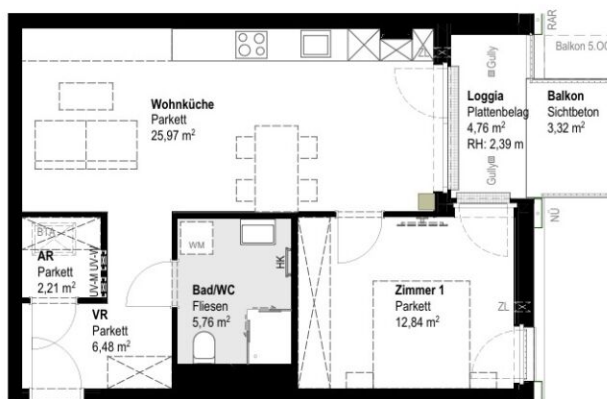
Billy-Wilder-Promenade 3
Stiege 1 | 4.OG, 1030 Wien

Baufeld 1

Lage im Quartier



Lage im Gebäude Stiege 1 | 4.OG



TOP 29



Maßstab in Meter | 1:100

LEGENDE
UV-MUV-W Medienverteiler | Stromverteiler
ZL Zuluft
HK Badheizkörper
BTA Verteiler für Bauteilaktivierung
NU Regenabflrohr Notüberlauf
RAR Regenabflrohr

Zimmeranzahl	2
Raumhöhe*	ca. 2,55 m
Wohnfläche	53,26 m ²
Loggia	4,76 m ²
Balkon	3,32 m ²
Terrasse	-
Garten	-
Einlagerung	3,19 m ²

Kontakt

www.villageimdrinnen.at/wohnungsfinder/

VILLAGE
D R I T T E N

Die gärtnerische Gestaltung ist nur symbolisch dargestellt. Änderungen vorbehalten. Die Möblierung und Begrünung gilt nur als Möblierungsvorschlag und ist daher nicht Bestandteil des Lieferumfanges und Vertrages. Die Raum- und Wohnungsgrößen, sowie Raumhöhen sind ungefähre Werte und können sich noch geringfügig ändern. Bauübliche Toleranzen sind zulässig. Sämtliche Maße und Maßangaben sind circa-Angaben und können sich noch ändern. Haustechnik und Elektroeinrichtungen, abgehängte Decken sowie Potenzen sind nur nach Erfordernis dargestellt. Für die Anfertigung von Einbaumöbeln sind die Naturmaße zu nehmen. Änderungen während der Bauausführung – infolge Behördenauflagen, haustechnischer und konstruktiver Maßnahmen – vorbehalten. Planstand: 10.09.2025
*Die Raumhöhe verringert sich bei abgehängten Decken und Potenzen.

EIN PROJEKT DER **ARE**
AUSTRIAN REAL ESTATE

VERFÜGBARE EINHEITEN



Top 30 - Stiege 1

Gesamtmietzins: € 1.199,00

51,59 m²

Kaution: 3.597,00



VILLAGE D R I T T E N

Top Nr 30

Billy-Wilder-Promenade 3
Stiege 1 | 4.OG, 1030 Wien

Baufeld 1

Lage im Quartier



Lage im Gebäude
Stiege 1 | 4.OG



Zimmeranzahl	2
Raumhöhe*	ca. 2,55 m
Wohnfläche	51,59 m ²
Loggia	-
Balkon	8,25 m ²
Terrasse	-
Garten	-
Einlagerung	3,64 m ²

Kontakt

www.villageimdritten.at/wohnungsfinder/



LEGENDE	
UV-M UV-W	Medienverteiler Stromverteiler
ZL	Zuluft
HK	Badheizkörper
BTA	Verteiler für Bauteilaktivierung
NU	Regenabflrohr Notüberlauf
RAR	Regenabflrohr

VILLAGE
D R I T T E N

Die gärtnerische Gestaltung ist nur symbolisch dargestellt. Änderungen vorbehalten. Die Möblierung und Begrünung gilt nur als Möblierungsvorschlag und ist daher nicht Bestandteil des Lieferumfanges und Vertrages. Die Raum- und Wohnungsgrößen, sowie Raumhöhen sind ungefähre Werte und können sich noch geringfügig ändern. Bauübliche Toleranzen sind zulässig. Sämtliche Maße und Maßangaben sind circa-Angaben und können sich noch ändern. Haustechnik und Elektroeinrichtungen, abgehängte Decken sowie Potenzen sind nur nach Erkundnis dargestellt. Für die Anfertigung von Einbaumöbeln sind die Naturmaße zu nehmen. Änderungen während der Bauausführung – infolge Behördenauflagen, haustechnischer und konstruktiver Maßnahmen – vorbehalten. Planstand: 10.09.2025
*Die Raumhöhe verringert sich bei abgehängten Decken und Potenzen.

EIN PROJEKT DER ARE
AUSTRIAN REAL ESTATE

VERFÜGBARE EINHEITEN



Top 31 - Stiege 1

Gesamtmietzins: € 1.649,00

72,46 m²

Kaution: 4.947,00



VILLAGE D RITTEN

Top Nr 31

Billy-Wilder-Promenade 3
Stiege 1 | 4.OG, 1030 Wien

Baufeld 1

Lage im Quartier



Lage im Gebäude

Stiege 1 | 4.OG



Zimmeranzahl	3
Raumhöhe*	ca. 2,55 m
Wohnfläche	72,46 m ²
Loggia	-
Balkon	8,44 m ²
Terrasse	-
Garten	-
Einlagerung	3,19 m ²

Kontakt

www.villageimdritten.at/wohnungsfinder/



LEGENDE

UV-M/UV-W	Medienverteiler Stromverteiler
ZL	Zuluft
HK	Badheizkörper
BTA	Verteiler für Bauteilaktivierung
NU	Regenabflrohr Notüberlauf
RAR	Regenabflrohr



Die gärtnerische Gestaltung ist nur symbolisch dargestellt. Änderungen vorbehalten. Die Möblierung und Begrünung gilt nur als Möblierungsvorschlag und ist daher nicht Bestandteil des Lieferumfanges und Vertrages. Die Raum- und Wohnungsgrößen, sowie Raumhöhen sind ungefähre Werte und können sich noch geringfügig ändern. Bauübliche Toleranzen sind zulässig. Sämtliche Maße und Maßangaben sind circa-Angaben und können sich noch ändern. Haustechnik und Elektroeinrichtungen, abgehängte Decken sowie Potenzen sind nur nach Erfordernis dargestellt. Für die Anfertigung von Einbaumöbeln sind die Naturmaße zu nehmen. Änderungen während der Bauausführung – infolge Behördenauflagen, haustechnischer und konstruktiver Maßnahmen – vorbehalten. Planstand: 10.09.2025
*Die Raumhöhe verringert sich bei abgehängten Decken und Potenzen.

EIN PROJEKT DER **ARE**
AUSTRIAN REAL ESTATE

VERFÜGBARE EINHEITEN

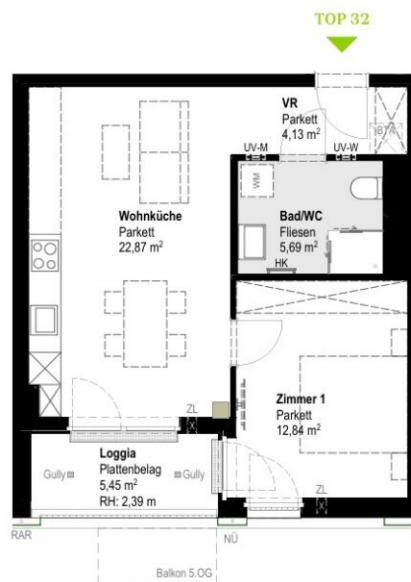


Top 32 - Stiege 1

45,53 m²

Gesamtmietzins: € 1.099,00

Kautions: 3.297,00



VILLAGE D R I T T E N

Top Nr 32

Billy-Wilder-Promenade 3
Stiege 1 | 4.OG, 1030 Wien

Baufeld 1

Lage im Quartier



Lage im Gebäude

Stiege 1 | 4.OG



Zimmeranzahl	2
Raumhöhe*	ca. 2,55 m
Wohnfläche	45,53 m ²
Loggia	5,45 m ²
Balkon	-
Terrasse	-
Garten	-
Einlagerung	3,52 m ²

Kontakt

www.villageimdrinnen.at/wohnungsfinder/



LEGENDE
UV-M/UV-W Medienverteiler | Stromverteiler
ZL Zuluft
HK Badheizkörper
BT Verteiler für Bauteilaktivierung
NU Regenabflrohr Notüberlauf
RAR Regenabflrohr



Die gärtnerische Gestaltung ist nur symbolisch dargestellt. Änderungen vorbehalten. Die Möblierung und Begrünung gilt nur als Möblierungsvorschlag und ist daher nicht Bestandteil des Lieferumfangs und Vertrages. Die Raum- und Wohnungsgrößen, sowie Raumhöhen sind ungefähre Werte und können sich noch geringfügig ändern. Bauübliche Toleranzen sind zulässig. Sämtliche Maße und Maßangaben sind circa-Angaben und können sich noch ändern. Haustechnik und Elektroeinrichtungen, abgehängte Decken sowie Potenzen sind nur nach Erfordernis dargestellt. Für die Anfertigung von Einbaumöbeln sind die Naturmaße zu nehmen. Änderungen während der Bauausführung – infolge Behördensauflagen, haustechnischer und konstruktiver Maßnahmen – vorbehalten. Planstand: 10.09.2025
*Die Raumhöhe verringert sich bei abgehängten Decken und Potenzen.

EIN PROJEKT DER **ARE**
AUSTRIAN REAL ESTATE

VERFÜGBARE EINHEITEN

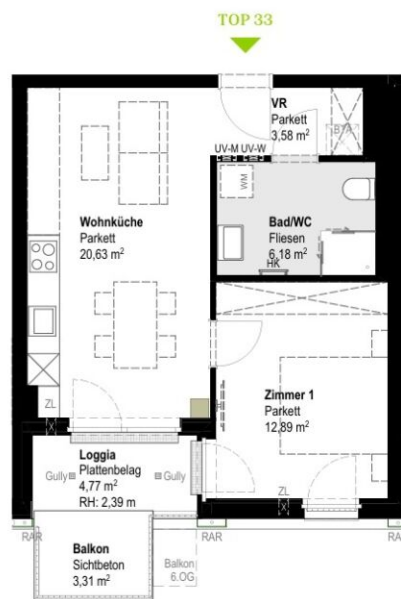


Top 33 - Stiege 1

Gesamtmietzins: € 1.149,00

43,28 m²

Kaution: 3.447,00



LEGENDE
UV-M/UV-W Medienverteiler | Stromverteiler
ZL Zuluft
HK Badheizkörper
BTA Verteiler für Bauteilaktivierung
NU Regenabflrohr Notüberlauf
RAR Regenabflrohr



VILLAGE D R I T T E N

Top Nr 33

Billy-Wilder-Promenade 3
Stiege 1 | 5.OG, 1030 Wien

Baufeld 1

Lage im Quartier



Lage im Gebäude

Stiege 1 | 5.OG



Zimmeranzahl	2
Raumhöhe*	ca. 2,55 m
Wohnfläche	43,28 m ²
Loggia	4,77 m ²
Balkon	3,31 m ²
Terrasse	-
Garten	-
Einlagerung	2,76 m ²

Kontakt

www.villageimdritten.at/wohnungsfinder/



Die gärtnerische Gestaltung ist nur symbolisch dargestellt. Änderungen vorbehalten. Die Möblierung und Begrünung gilt nur als Möblierungsverschlagn und ist daher nicht Bestandteil des Lieferumfanges und Vertrages. Die Raum- und Wohnungsgrößen, sowie Raumhöhen sind ungefähre Werte und können sich noch geringfügig ändern. Bauübliche Toleranzen sind zulässig. Sämtliche Maße und Maßangaben sind circa-Angaben und können sich noch ändern. Haustechnik und Elektroeinrichtungen, abgehängte Decken sowie Poterien sind nur nach Erfordernis dargestellt. Für die Anfertigung von Einbaumöbeln sind die Naturmaße zu nehmen. Änderungen während der Bauausführung - infolge Behördenauflagen, haustechnischer und konstruktiver Maßnahmen - vorbehalten. Planstand: 10.09.2025
*Die Raumhöhe verringert sich bei abgehängten Decken und Poterien.

EIN PROJEKT DER **ARE**
AUSTRIAN REAL ESTATE

VERFÜGBARE EINHEITEN



Top 34 - Stiege 1

Gesamtmietzins: € 2.299,00

93,62 m²

Kaution: 6.897,00



VILLAGE D R I T T E N

Top Nr 34

Billy-Wilder-Promenade 3
Stiege 1 | 5.OG, 1030 Wien

Baufeld 1

Lage im Quartier



Lage im Gebäude Stiege 1 | 5.OG



Zimmeranzahl	4
Raumhöhe*	ca. 2,53 m
Wohnfläche	93,62 m ²
Loggia	4,04 m ²
Balkon	4,48 m ²
Terrasse	-
Garten	-
Einlagerung	2,50 m ²

Kontakt

www.villageimdritten.at/wohnungsfinder/



LEGENDE

UV-MUV-W	Medienverteiler Stromverteiler
ZL	Zuluft
HK	Badheizkörper
BTA	Verteiler für Bauteilaktivierung
NU	Regenabflrohr Notüberlauf
RAR	Regenabflrohr



Die gärtnerische Gestaltung ist nur symbolisch dargestellt. Änderungen vorbehalten. Die Möblierung und Begrünung gilt nur als Möblierungsvorschlag und ist daher nicht Bestandteil des Lieferumfangs und Vertrages. Die Raum- und Wohnungsgrößen, sowie Raumhöhen sind ungefähre Werte und können sich noch geringfügig ändern. Bauliche Toleranzen sind zulässig. Sämtliche Maße und Maßangaben sind die Naturmaße zu nehmen. Änderungen während der Bauausführung – infolge Behördenauflagen, haustechnischer und konstruktiver Maßnahmen – vorbehalten. Planstand: 10.09.2025
*Die Raumhöhe verringert sich bei abgehängten Decken und Poterien.

EIN PROJEKT DER **ARE**
AUSTRIAN REAL ESTATE

VERFÜGBARE EINHEITEN

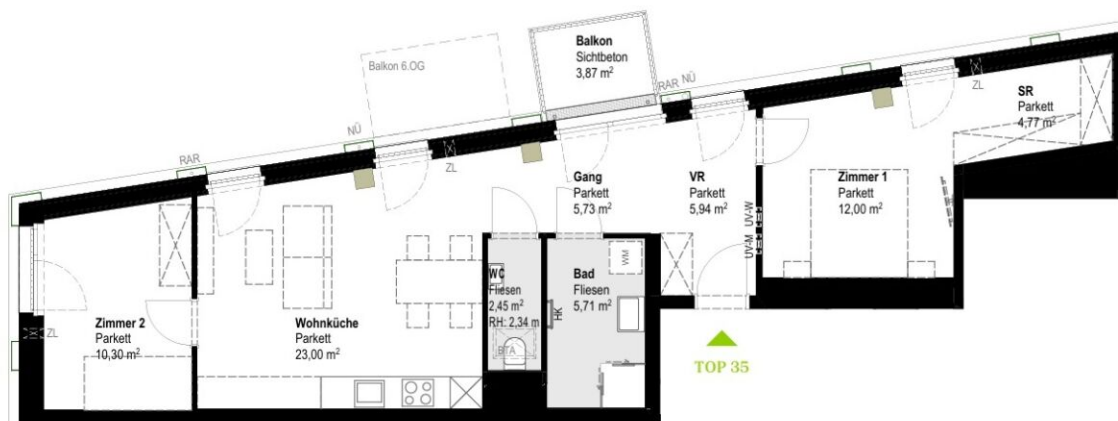


Top 35 - Stiege 1

Gesamtmietzins: € 1.629,00

69,90 m²

Kautions: 4.887,00



TOP 35



LEGENDE

UV-M/UV-W	Medienverteiler Stromverteiler
ZL	Zuluft
FK	Badheizkörper
ETA	Verteiler für Bauteilaktivierung
NU	Regenabflrohr Notüberlauf
RAR	Regenabflrohr

VILLAGE
D RITTEN

Die ärtnerische Gestaltung ist nur symbolisch dargestellt. Änderungen vorbehalten. Die Moblierung und Begrünung gilt nur als Moblierungsvorschlag und ist daher nicht Bestandteil des Lieferumfanges und Vertrages. Die Raum- und Wohnungsgrößen, sowie Raumhöhen sind ungefähre Werte und können sich noch geringfügig ändern. Bauübliche Toleranzen sind zulässig. Sämtliche Maße und Maßangaben sind circa-Angaben und können sich noch ändern. Haustechnik und Elektroerichtungen, abgehängte Decken sowie Potenzen sind nur nach Erdemiss dargestellt. Für die Anfertigung von Einbaumöbeln sind die Naturmaße zu nehmen. Änderungen während der Bauausführung – infolge Behördenauflagen, haustechnischer und konstruktiver Maßnahmen – vorbehalten. Planstand: 10.09.2025
*Die Raumhöhe verringert sich bei abgehängten Decken und Potenzen.

VILLAGE
D RITTEN

Top Nr 35

Billy-Wilder-Promenade 3
Stiege 1 | 5.OG, 1030 Wien

Baufeld 1

Lage im Quartier



Lage im Gebäude

Stiege 1 | 5.OG



Zimmeranzahl	3
Raumhöhe*	ca. 2,55 m
Wohnfläche	69,90 m ²
Loggia	-
Balkon	3,87 m ²
Terrasse	-
Garten	-
Einlagerung	3,64 m ²

Kontakt

www.villageimdritten.at/wohnungsfinder/

EIN PROJEKT DER **ARE**
ALTRIAN REAL ESTATE

Irrtümer und Änderungen vorbehalten

VERFÜGBARE EINHEITEN



Top 36 - Stiege 1

Gesamtmietzins: € 1.329,00

56,66 m²

Kaution: 3.987,00



Maßstab in Meter | 1:100

LEGENDE
UV-M/U-V Medienverteiler | Stromverteiler
ZL Zuluft
HK Badheizkörper
BTA Verteiler für Bauteilaktivierung
NU Regenabflrohr Notüberlauf
RAR Regenabflrohr

VILLAGE
IM DRITTEN

Die gärtnerische Gestaltung ist nur symbolisch dargestellt. Änderungen vorbehalten. Die Möblierung und Begrünung gilt nur als Möblierungsvorschlag und ist daher nicht Bestandteil des Lieferumfanges und Vertrages. Die Raum- und Wohnungsgrößen, sowie Raumhöhen sind ungefähre Werte und können sich nach geringfügig ändern. Bauübliche Toleranzen sind zulässig. Sämtliche Maße und Maßangaben sind circa-Angaben und können sich noch ändern. Haustechnik und Elektroeinrichtungen, abgehängte Decken sowie Poterien sind nur nach Erfordernis dargestellt. Für die Anfertigung von Einbaumöbeln sind die Naturmaße zu nehmen. Änderungen während der Bauausführung – infolge Behördenauflagen, haustechnischer und konstruktiver Maßnahmen – vorbehalten. Planstand: 10.09.2025
*Die Raumhöhe verringert sich bei abgehängten Decken und Poterien.

VILLAGE
IM DRITTEN

Top Nr 36

Billy-Wilder-Promenade 3
Stiege 1 | 5.OG, 1030 Wien

Baufeld 1

Lage im Quartier



Lage im Gebäude
Stiege 1 | 5.OG



Zimmeranzahl	2
Raumhöhe*	ca. 2,55 m
Wohnfläche	56,66 m ²
Loggia	-
Balkon	3,87 m ²
Terrasse	-
Garten	-
Einlagerung	2,50 m ²

Kontakt

www.villageimdrritten.at/wohnungsfinder/

EIN PROJEKT DER IRE
AUSTRIAN REAL ESTATE

VERFÜGBARE EINHEITEN

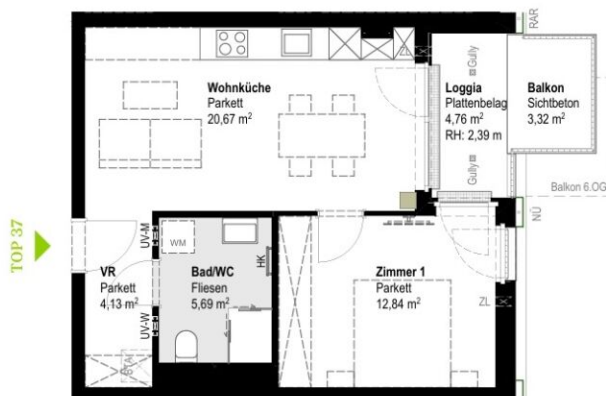


Top 37 - Stiege 1

Gesamtmietzins: € 1.149,00

43,33 m²

Kaution: 3.447,00



VILLAGE D R I T T E N

Top Nr 37

Billy-Wilder-Promenade 3
Stiege 1 | 5.OG, 1030 Wien

Baufeld 1

Lage im Quartier



Lage im Gebäude
Stiege 1 | 5.OG



Zimmeranzahl	2
Raumhöhe*	ca. 2,55 m
Wohnfläche	43,33 m ²
Loggia	4,76 m ²
Balkon	3,32 m ²
Terrasse	-
Garten	-
Einlagerung	2,74 m ²

Kontakt

www.villageimdritten.at/wohnungsfinder/



LEGENDE	
UV-M/UV-W	Medienverteiler Stromverteiler
ZL	Zuluft
HK	Badheizkörper
BTA	Verteiler für Bauteilaktivierung
NU	Regenabflrohr Notüberlauf
RAR	Regenabflrohr



Die gärtnerische Gestaltung ist nur symbolisch dargestellt. Änderungen vorbehalten. Die Möblierung und Begrünung gilt nur als Möblierungsvorschlag und ist daher nicht Bestandteil des Lieferumfanges und Vertrages. Die Raum- und Wohnungsgrößen, sowie Raumhöhen sind ungefähre Werte und können sich noch geringfügig ändern. Bauübliche Toleranzen sind zulässig. Sämtliche Maße und Maßangaben sind circa-Angaben und können sich noch ändern. Haustechnik und Elektroeinrichtungen, abgehängte Decken sowie Potenzen sind nur nach Erfordernis dargestellt. Für die Anfertigung von Einbaumöbeln sind die Naturmaße zu nehmen. Änderungen während der Bauausführung – infolge Behördenauflagen, haustechnischer und konstruktiver Maßnahmen – vorbehalten. Planstand: 10.09.2025
*Die Raumhöhe verringert sich bei abgehängten Decken und Potenzen.

EIN PROJEKT DER **ARE**
AUSTRIAN REAL ESTATE

VERFÜGBARE EINHEITEN



Top 38 - Stiege 1

51,59 m²

Gesamtmietzins: € 1.249,00

Kaution: 3.747,00



LEGENDE
UV-M/UV-W Medienverteiler | Stromverteiler
ZL Zuluft
HK Badheizkörper
BTA Verteiler für Bauteilaktivierung
NU Regenabflrohr Notüberlauf
RAR Regenabflrohr

VILLAGE
EDRITTEN

Die gärtnerische Gestaltung ist nur symbolisch dargestellt. Änderungen vorbehalten. Die Möblierung und Begrünung gilt nur als Möblierungsvorschlag und ist daher nicht Bestandteil des Lieferumfanges und Vertrages. Die Raum- und Wohnungsgrößen, sowie Raumböhen sind ungefähre Werte und können sich noch geringfügig ändern. Bauübliche Toleranzen sind zulässig. Samtliche Maße und Maßangaben sind circa-Angaben und können sich noch ändern. Haustechnik und Elektroeinrichtungen, abgehängte Decken sowie Potenzen sind nur nach Erfordernis dargestellt. Für die Anfertigung von Einbaumöbeln sind die Naturmaße zu nehmen. Änderungen während der Bauausführung – infolge Behördenauflagen, haustechnischer und konstruktiver Maßnahmen – vorbehalten. Planstand: 10.09.2025
*Die Raumhöhe verringert sich bei abgehängten Decken und Potenzen.

VILLAGE
EDRITTEN

Top Nr 38

Billy-Wilder-Promenade 3
Stiege 1 | 5.OG, 1030 Wien

Baufeld 1

Lage im Quartier



Lage im Gebäude
Stiege 1 | 5.OG



Zimmeranzahl	2
Raumhöhe*	ca. 2,55 m
Wohnfläche	51,59 m ²
Loggia	-
Balkon	8,25 m ²
Terrasse	-
Garten	-
Einlagerung	2,50 m ²

Kontakt

www.villageimdritten.at/wohnungsfinder/

EIN PROJEKT DER ARE
AUSTRIAN REAL ESTATE

VERFÜGBARE EINHEITEN



Top 39 - Stiege 1

Gesamtmietzins: € 1.699,00

72,13 m²

Kautions: 5.097,00



VILLAGE D R I T T E N

Top Nr 39

Billy-Wilder-Promenade 3
Stiege 1 | 5.OG, 1030 Wien

Baufeld 1

Lage im Quartier



Lage im Gebäude

Stiege 1 | 5.OG



Zimmeranzahl	3
Raumhöhe*	ca. 2,55 m
Wohnfläche	72,13 m ²
Loggia	-
Balkon	8,44 m ²
Terrasse	-
Garten	-
Einlagerung	2,87 m ²

Kontakt

www.villageimdritten.at/wohnungsfinder/



LEGENDE

UV-MUV-W	Medienverteiler Stromverteiler
ZL	Zuluft
HK	Badheizkörper
BTA	Verteiler für Bauteilaktivierung
NU	Regenabflrohr Notüberlauf
RAR	Regenabflrohr



Die gärtnerische Gestaltung ist nur symbolisch dargestellt. Änderungen vorbehalten. Die Möblierung und Begrünung gilt nur als Möblierungsvorschlag und ist daher nicht Bestandteil des Lieferumfanges und Vertrages. Die Raum- und Wohnungsgrößen, sowie Raumhöhen sind ungefähre Werte und können sich noch geringfügig ändern. Bauübliche Toleranzen sind zulässig. Sämtliche Maße und Maßangaben sind circa-Angaben und können sich noch ändern. Haustechnik und Elektroeinrichtungen, abgehängte Decken sowie Poterien sind nur nach Erfordernis dargestellt. Für die Anfertigung von Einbaumöbeln sind die Naturmaße zu nehmen. Änderungen während der Bauausführung – infolge Behördenauflagen, haustechnischer und konstruktiver Maßnahmen – vorbehalten. Planstand: 10.09.2025

*Die Raumhöhe verringert sich bei abgehängten Decken und Poterien.

EIN PROJEKT DER **ARE**
AUSTRIAN REAL ESTATE

VERFÜGBARE EINHEITEN

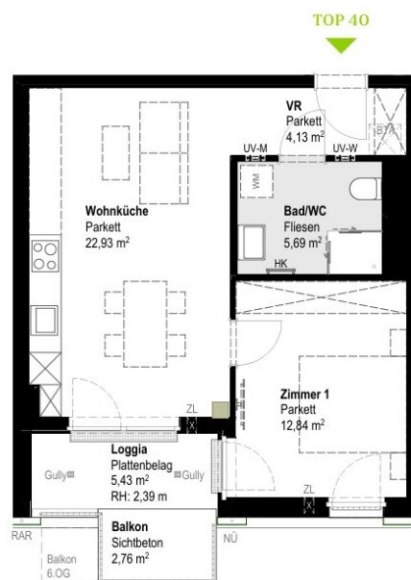


Top 40 - Stiege 1

45,59 m²

Gesamtmietzins: € 1.149,00

Kaution: 3.447,00



LEGENDE
 UV-M/UV-W Medienverteiler | Stromverteiler
 ZL Zuluft
 HK Badheizkörper
 BT Verteiler für Bauteilaktivierung
 NU Regenabflrohr Notüberlauf
 RAR Regenabflrohr

VILLAGE IM DRITTEN

Top Nr 40

Billy-Wilder-Promenade 3
 Stiege 1 | 5.0G, 1030 Wien

Baufeld 1

Lage im Quartier



Lage im Gebäude

Stiege 1 | 5.0G



Zimmeranzahl	2
Raumhöhe*	ca. 2,55 m
Wohnfläche	45,59 m ²
Loggia	5,43 m ²
Balkon	2,76 m ²
Terrasse	-
Garten	-
Einlagerung	2,50 m ²

Kontakt

www.villageimdritten.at/wohnungsfinder/



Die gärtnerische Gestaltung ist nur symbolisch dargestellt. Änderungen vorbehalten. Die Möblierung und Begrünung gilt nur als Möblierungsvorschlag und ist daher nicht Bestandteil des Lieferumfangs und Vertrages. Die Raum- und Wohnungsgrößen, sowie Raumhöhen sind ungefähre Werte und können sich noch geringfügig ändern. Bauübliche Toleranzen sind zulässig. Sämtliche Maße und Maßangaben sind circa-Angaben und können sich noch ändern. Haustechnik und Elektroeinrichtungen, abgehängte Decken sowie Poterien sind nur nach Erfordernis dargestellt. Für die Anfertigung von Einbaumöbeln sind die Naturmaße zu nehmen. Änderungen während der Bauausführung – infolge Behördenauflagen, haustechnischer und konstruktiver Maßnahmen – vorbehalten. Planstand: 10.09.2025
 *Die Raumhöhe verringert sich bei abgehängten Decken und Poterien.

EIN PROJEKT DER **ARE**
 AUSTRIAN REAL ESTATE

VERFÜGBARE EINHEITEN

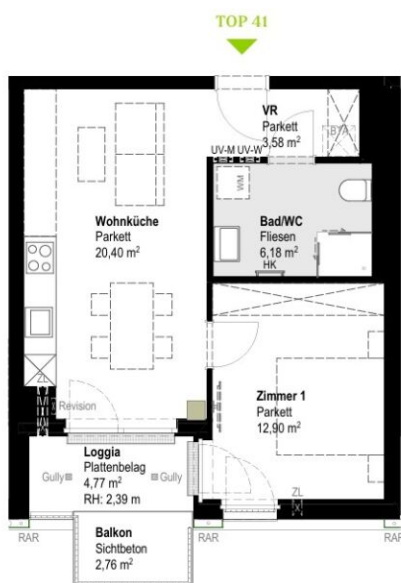


Top 41 - Stiege 1

Gesamtmietzins: € 1.149,00

43,06 m²

Kaution: 3.447,00



- LEGENDE
- UV-M,UV-W Medienverteiler | Stromverteiler
 - ZL Zuluft
 - HK Badheizkörper
 - BTA Verteiler für Bauteilaktivierung
 - NU Regenabflrohr Notüberlauf
 - RAR Regenabflrohr

VILLAGE DRITTEN

Top Nr 41

Billy-Wilder-Promenade 3
Stiege 1 | 6. OG, 1030 Wien

Baufeld 1

Lage im Quartier



Lage im Gebäude

Stiege 1 | 6. OG



Zimmeranzahl	2
Raumhöhe*	ca. 2,55 m
Wohnfläche	43,06 m ²
Loggia	4,77 m ²
Balkon	2,76 m ²
Terrasse	-
Garten	-
Einlagerung	2,87 m ²

Kontakt

www.villageimdritten.at/wohnungsfinder/



Die gärtnerische Gestaltung ist nur symbolisch dargestellt. Änderungen vorbehalten. Die Möblierung und Begrünung gilt nur als Möblierungsvorschlag und ist daher nicht Bestandteil des Lieferumfangs und Vertrages. Die Raum- und Wohnungsgrößen, sowie Raumhöhen sind ungefähre Werte und können sich noch geringfügig ändern. Bauübliche Toleranzen sind zulässig. Sämtliche Maße und Maßangaben sind die Naturmaße zu nehmen. Änderungen während der Bauausführung – infolge Behördenauflagen, haustechnischer und konstruktiver Maßnahmen – vorbehalten. Planstand: 10.09.2025
*Die Raumhöhe verringert sich bei abgehängten Decken und Poternen.

EIN PROJEKT DER **ARE**
AUSTRIAN REAL ESTATE

VERFÜGBARE EINHEITEN



Top 42 - Stiege 1

Gesamtmietzins: € 2.329,00

93,62 m²

Kaution: 6.987,00



VILLAGE D RITTEN

Top Nr 42

Billy-Wilder-Promenade 3
Stiege 1 | 6.OG, 1030 Wien

Baufeld 1

Lage im Quartier



Lage im Gebäude

Stiege 1 | 6.OG



Zimmeranzahl	4
Raumhöhe*	ca. 2,53 m
Wohnfläche	93,62 m ²
Loggia	4,04 m ²
Balkon	4,48 m ²
Terrasse	-
Garten	-
Einlagerung	2,50 m ²

Kontakt

www.villageimdritten.at/wohnungsfinder/



LEGENDE

UV-M/UV-W	Medienverteiler Stromverteiler
ZL	Zuluft
HK	Badheizkörper
BTA	Verteiler für Bauteilaktivierung
NU	Regenabflrohr Notüberlauf
RAR	Regenabflrohr

VILLAGE
D RITTEN

Die gärtnerische Gestaltung ist nur symbolisch dargestellt. Änderungen vorbehalten. Die Möblierung und Begrünung gilt nur als Möblierungsvorschlag und ist daher nicht Bestandteil des Lieferumfanges und Vertrages. Die Raum- und Wohnungsgrößen, sowie Raumhöhen sind ungefähre Werte und können sich noch geringfügig ändern. Bauübliche Toleranzen sind zulässig. Sämtliche Maße und Maßangaben sind circa-Angaben und können sich noch ändern. Haustechnik und Elektroerichtungen, abgehängte Decken sowie Potenzen sind nur nach Erfordernis dargestellt. Für die Anfertigung von Einbaumöbeln sind die Naturmaße zu nehmen. Änderungen während der Bauausführung – infolge Behördenauflagen, haustechnischer und konstruktiver Maßnahmen – vorbehalten. Planstand: 10.09.2025
*Die Raumhöhe verringert sich bei abgehängten Decken und Potenzen.

EIN PROJEKT DER **ARE**
AUSTRIAN REAL ESTATE

VERFÜGBARE EINHEITEN



Top 43 - Stiege 1

61,00 m²

Gesamtmietzins: € 1.379,00

Kaution: 4.137,00

VILLAGE D R I T T E N

Top Nr 43

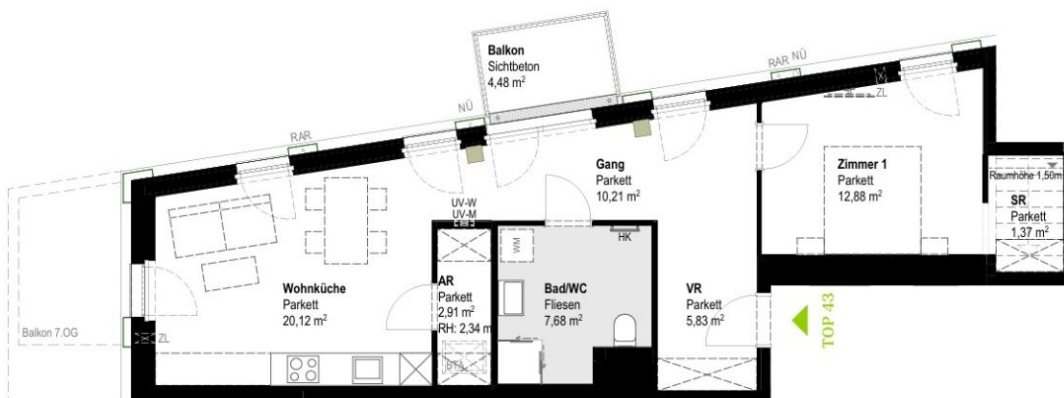
Billy-Wilder-Promenade 3
Stiege 1 | 6.OG, 1030 Wien

Baufeld 1

Lage im Quartier



Lage im Gebäude
Stiege 1 | 6.OG



Maßstab in Meter | 1:100

LEGENDE

UV-M/UV-W Medienverteiler | Stromverteiler
ZL Zuluft
HK Badheizkörper
BT Verteiler für Bauteilaktivierung
NU Regenabflrohr Notüberlauf
RAR Regenabflrohr

Zimmeranzahl	2
Raumhöhe*	ca. 2,55 m
Wohnfläche	61,00 m ²
Loggia	-
Balkon	4,48 m ²
Terrasse	-
Garten	-
Einlagerung	2,63 m ²

Kontakt

www.villageimdrinnen.at/wohnungsfinder/



Die gärtnerische Gestaltung ist nur symbolisch dargestellt. Änderungen vorbehalten. Die Möblierung und Begrünung gilt nur als Möblierungsvorschlag und ist daher nicht Bestandteil des Lieferumfanges und Vertrages. Die Raum- und Wohnungsgrößen sowie Raumhöhen sind ungefähre Werte und können sich noch geringfügig ändern. Bauübliche Toleranzen sind zulässig. Samtliche Maße und Maßangaben sind circa-Angaben und können sich noch ändern. Haustechnik und Elektroeinrichtungen, abgehängte Decken sowie Potenzen sind nur nach Erfordernis dargestellt. Für die Anfertigung von Einbaumöbeln sind die Naturmaße zu nehmen. Änderungen während der Bauausführung – infolge Behördenauflagen, haustechnischer und konstruktiver Maßnahmen – vorbehalten. Planstand: 10.09.2025
*Die Raumhöhe verringert sich bei abgehängten Decken und Potenzen.

EIN PROJEKT DER **ARE**
AUSTRIAN REAL ESTATE

VERFÜGBARE EINHEITEN



Top 44 - Stiege 1

Gesamtmietzins: € 1.349,00

56,71 m²

Kaution: 4.047,00



TOP 44



LEGENDE
 UV-MUV-W Medienverteiler | Stromverteiler
 ZL Zuluft
 HK Badheizkörper
 BTA Verteiler für Bauteilaktivierung
 NU Regenabfallrohr Notüberlauf
 RAR Regenabfallrohr



Die gärtnerische Gestaltung ist nur symbolisch dargestellt. Änderungen vorbehalten. Die Möblierung und Begrünung gilt nur als Möblierungsvorschlag und ist daher nicht Bestandteil des Lieferumfanges und Vertrages. Die Raum- und Wohnungsgrößen, sowie Raumhöhen sind ungefähre Werte und können sich noch geringfügig ändern. Bauübliche Toleranzen sind zulässig. Sämtliche Maße und Maßangaben sind circa-Angaben und können sich noch ändern. Haustechnik und Elektroeinrichtungen, abgehängte Decken sowie Potenzen sind nur nach Erfordernis dargestellt. Für die Anfertigung von Einbaumöbeln sind die Naturmaße zu nehmen. Änderungen während der Bauausführung – infolge Behördenauflagen, haustechnischer und konstruktiver Maßnahmen – vorbehalten. Planstand: 10.09.2025
 *Die Raumhöhe verringert sich bei abgehängten Decken und Potenzen.

VILLAGE DRITTEN

Top Nr 44

Billy-Wilder-Promenade 3
 Stiege 1 | 6.OG, 1030 Wien

Baufeld 1

Lage im Quartier



Lage im Gebäude
 Stiege 1 | 6.OG



Zimmeranzahl	2
Raumhöhe*	ca. 2,55 m
Wohnfläche	56,71 m ²
Loggia	-
Balkon	4,74 m ²
Terrasse	-
Garten	-
Einlagerung	2,50 m ²

Kontakt

www.villageimdritten.at/wohnungsfinder/

EIN PROJEKT DER **ARE**
 AUSTRIAN REAL ESTATE

VERFÜGBARE EINHEITEN



Top 45 - Stiege 1

Gesamtmietzins: € 1.299,00

53,28 m²

Kautions: 3.897,00

VILLAGE D R I T T E N

Top Nr 45

Billy-Wilder-Promenade 3
Stiege 1 | 6.OG, 1030 Wien

Baufeld 1

Lage im Quartier



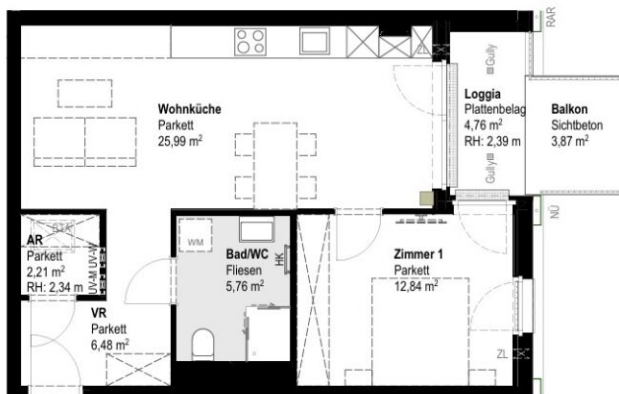
Lage im Gebäude
Stiege 1 | 6.OG



Zimmeranzahl	2
Raumhöhe*	ca. 2,55 m
Wohnfläche	53,28 m ²
Loggia	4,76 m ²
Balkon	3,87 m ²
Terrasse	-
Garten	-
Einlagerung	2,89 m ²

Kontakt

www.villageimdrinnen.at/wohnungsfinder/



TOP 45

LEGENDE

UV-MUV-W	Medienverteiler Stromverteiler
ZL	Zuluft
HK	Bodheizkörper
BTA	Verteiler für Bauteilaktivierung
NU	Regenabfallrohr Notüberlauf
RAR	Regenabfallrohr



Maßstab in Meter | 1:100

VILLAGE
D R I T T E N

Die gärtnerische Gestaltung ist nur symbolisch dargestellt. Änderungen vorbehalten. Die Möblierung und Begrünung gilt nur als Möblierungsvorschlag und ist daher nicht Bestandteil des Lieferumfanges und Vertrages. Die Raum- und Wohnungsgrößen, sowie Raumhöhen sind ungefähre Werte und können sich noch geringfügig ändern. Bauübliche Toleranzen sind zulässig. Sämtliche Maße und Maßangaben sind die Naturmaße zu nehmen. Änderungen während der Bauausführung – infolge Behördenauflagen, haustechnischer und konstruktiver Maßnahmen – vorbehalten. Planstand: 10.09.2025
*Die Raumhöhe verringert sich bei abgehängten Decken und Poterien.

EIN PROJEKT DER **ARE**
AUSTRIAN REAL ESTATE

VERFÜGBARE EINHEITEN



Top 46 - Stiege 1

Gesamtmietzins: € 1.249,00

51,62 m²

Kaution: 3.747,00

VILLAGE D R I T T E N

Top Nr 46

Billy-Wilder-Promenade 3
Stiege 1 | 6.OG, 1030 Wien

Baufeld 1

Lage im Quartier



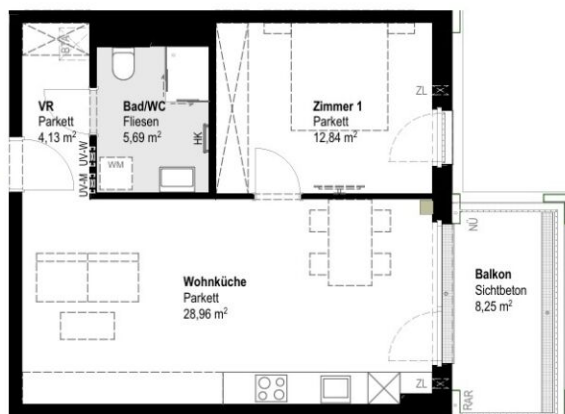
Lage im Gebäude
Stiege 1 | 6.OG



Zimmeranzahl	2
Raumhöhe*	ca. 2,55 m
Wohnfläche	51,62 m ²
Loggia	-
Balkon	8,25 m ²
Terrasse	-
Garten	-
Einlagerung	2,50 m ²

Kontakt

www.villageimdrinnen.at/wohnungsfinder/



LEGENDE

UV-M/UV-W	Medienverteiler Stromverteiler
ZL	Zuluft
HK	Badheizkörper
BTA	Verteiler für Bauteilaktivierung
NU	Regenabflrohr Notüberlauf
RAR	Regenabflrohr

VILLAGE
D R I T T E N

Die gärtnerische Gestaltung ist nur symbolisch dargestellt. Änderungen vorbehalten. Die Möblierung und Begrünung gilt nur als Möblierungsvorschlag und ist daher nicht Bestandteil des Lieferumfanges und Vertrages. Die Raum- und Wohnungsgrößen, sowie Raumhöhen sind ungefähre Werte und können sich noch geringfügig ändern. Bauübliche Toleranzen sind zulässig. Sämtliche Maße und Maßangaben sind circa-Angaben und können sich noch ändern. Haustechnik und Elektroeinrichtungen, abgehängte Decken sowie Potenzen sind nur nach Erläuterung dargestellt. Für die Anfertigung von Einbaumöbeln sind die Naturmaße zu nehmen. Änderungen während der Bauausführung – infolge Behördenauflagen, haustechnischer und konstruktiver Maßnahmen – vorbehalten. Planstand: 10.09.2025

*Die Raumhöhe verringert sich bei abgehängten Decken und Potenzen.

EIN PROJEKT DER **ARE**
AUSTRIAN REAL ESTATE

VERFÜGBARE EINHEITEN



Top 47 - Stiege 1

Gesamtmietzins: € 1.749,00

72,58 m²

Kautions: 5.247,00



VILLAGE D RITTEN

Top Nr 47

Billy-Wilder-Promenade 3
Stiege 1 | 6. OG, 1030 Wien

Baufeld 1

Lage im Quartier



Lage im Gebäude

Stiege 1 | 6. OG



Zimmeranzahl	3
Raumhöhe*	ca. 2,55 m
Wohnfläche	72,58 m ²
Loggia	-
Balkon	8,44 m ²
Terrasse	-
Garten	-
Einlagerung	3,08 m ²

Kontakt

www.villageimdritten.at/wohnungsfinder/



LEGENDE	
UV-M/UV-W	Medienverteiler Stromverteiler
ZL	Zuluft
HK	Badheizkörper
BTA	Verteiler für Bauteilaktivierung
NU	Regenabflrohr Notüberlauf
RAR	Regenabflrohr

VILLAGE
D RITTEN

Die gärtnerische Gestaltung ist nur symbolisch dargestellt. Änderungen vorbehalten. Die Möblierung und Begrünung gilt nur als Möblierungsvorschlag und ist daher nicht Bestandteil des Lieferumfangs und Vertrages. Die Raum- und Wohnungsgrößen, sowie Raumhöhen sind ungefähre Werte und können sich noch geringfügig ändern. Bauübliche Toleranzen sind zulässig. Sämtliche Maße und Maßangaben sind circa-Angaben und können sich noch ändern. Haustechnik und Elektroeinrichtungen, abgehängte Decken sowie Poterien sind nur nach Erfordernis dargestellt. Für die Anfertigung von Einbaumöbeln sind die Naturmaße zu nehmen. Änderungen während der Bauausführung – infolge Behördenanfragen, haustechnischer und konstruktiver Maßnahmen – vorbehalten. Planstand: 10.09.2025

*Die Raumhöhe verringert sich bei abgehängten Decken und Poterien.

EIN PROJEKT DER **ARE**
AUSTRIAN REAL ESTATE

VERFÜGBARE EINHEITEN

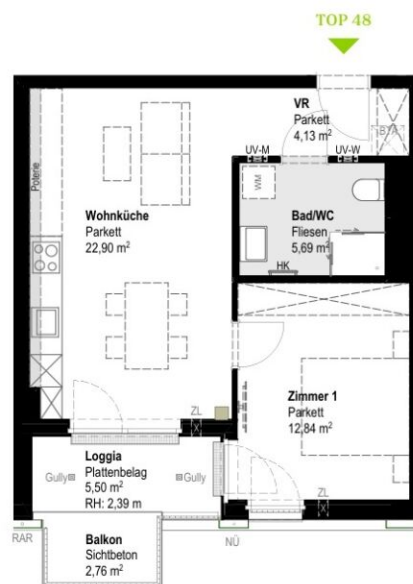


Top 48 - Stiege 1

Gesamtmietzins: € 1.149,00

45,56 m²

Kaution: 3.447,00



LEGENDE	
UV-M/UV-W	Medienverteiler Stromverteiler
ZL	Zuluft
HK	Badheizkörper
BTA	Verteiler für Bauteilaktivierung
NU	Regenabflrohr Notüberlauf
RAR	Regenabflrohr

VILLAGE
D R I T T E N

Die gärtnerische Gestaltung ist nur symbolisch dargestellt. Änderungen vorbehalten. Die Möblierung und Begrünung gilt nur als Möblierungsvorschlag und ist daher nicht Bestandteil des Lieferumfanges und Vertrages. Die Raum- und Wohnungsgrößen, sowie Raumhöhen sind ungefähre Werte und können sich noch geringfügig ändern. Bauübliche Toleranzen sind zulässig. Sämtliche Maße und Maßangaben sind die Naturmaße zu nehmen. Änderungen während der Bauausführung – infolge Behördenauflagen, haustechnischer und konstruktiver Maßnahmen – vorbehalten. Planstand: 10.09.2025
*Die Raumhöhe verringert sich bei abgehängten Decken und Poterien.

VILLAGE D R I T T E N

Top Nr 48

Billy-Wilder-Promenade 3
Stiege 1 | 6.OG, 1030 Wien

Baufeld 1

Lage im Quartier



Lage im Gebäude

Stiege 1 | 6.OG



Zimmeranzahl	2
Raumhöhe*	ca. 2,55 m
Wohnfläche	45,56 m ²
Loggia	5,50 m ²
Balkon	2,76 m ²
Terrasse	-
Garten	-
Einlagerung	2,50 m ²

Kontakt

www.villageimdritten.at/wohnungsfinder/

EIN PROJEKT DER IRE
AUSTRIAN REAL ESTATE

VERFÜGBARE EINHEITEN



Top 49 - Stiege 1

Gesamtmietzins: € 1.849,00

71,50 m²

Kaution: 5.547,00



LEGENDE
 UV-M|UV-W Medienverteiler | Stromverteiler
 ZL Zuluft
 HK Badheizkörper
 BTA Verteiler für Bauteilaktivierung
 NU Regenabflrohr Notüberlauf
 RAR Regenabflrohr



Die gärtnerische Gestaltung ist nur symbolisch dargestellt. Änderungen vorbehalten. Die Möblierung und Begrünung gilt nur als Möblierungsvorschlag und ist daher nicht Bestandteil des Lieferumfanges und Vertrages. Die Raum- und Wohnungsgrößen, sowie Raumhöhen sind ungefähre Werte und können sich noch geringfügig ändern. Bauübliche Toleranzen sind zulässig. Sämtliche Maße und Maßangaben sind circa-Angaben und können sich noch ändern. Haustechnik und Elektroeinrichtungen, abgehängte Decken sowie Potenzen sind nur nach Erfordernis dargestellt. Für die Anfertigung von Einbaumöbeln sind die Naturmaße zu nehmen. Änderungen während der Bauausführung – infolge Behördenauflagen, haustechnischer und konstruktiver Maßnahmen – vorbehalten. Planstand: 10.09.2025
 *Die Raumhöhe verringert sich bei abgehängten Decken und Potenzen.

VILLAGE DRITTEN

Top Nr 49

Billy-Wilder-Promenade 3
 Stiege 1 | 7. OG, 1030 Wien

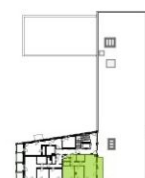
Baufeld 1

Lage im Quartier



Lage im Gebäude

Stiege 1 | 7. OG



Zimmeranzahl	3
Raumhöhe*	ca. 2,53 m
Wohnfläche	71,50 m ²
Loggia	-
Balkon	-
Terrasse	11,81 m ²
Garten	-
Einlagerung	3,08 m ²

Kontakt

www.villageimdritten.at/wohnungsfinder/

EIN PROJEKT DER **ARE**
 AUSTRIAN REAL ESTATE

VERFÜGBARE EINHEITEN



Top 50 - Stiege 1

Gesamtmietzins: € 1.849,00

75,71 m²

Kaution: 5.547,00



LEGENDE

UV-M/UV-W	Medienverteiler Stromverteiler
ZL	Zuluft
HK	Badheizkörper
BTA	Verteiler für Bauteilaktivierung
NU	Regenabflrohr Notüberlauf
RAR	Regenabflrohr

VILLAGE DRITTEN

Top Nr 50

Billy-Wilder-Promenade 3
Stiege 1 | 7.OG, 1030 Wien

Baufeld 1

Lage im Quartier



Lage im Gebäude

Stiege 1 | 7.OG



Zimmeranzahl	3
Raumhöhe*	ca. 2,53 m
Wohnfläche	75,71 m ²
Loggia	-
Balkon	6,14 m ²
Terrasse	-
Garten	-
Einlagerung	2,50 m ²

Kontakt

www.villageimdritten.at/wohnungsfinder/



Die gärtnerische Gestaltung ist nur symbolisch dargestellt. Änderungen vorbehalten. Die Möblierung und Begrünung gilt nur als Möblierungsverschlagn und ist daher nicht Bestandteil des Lieferumfanges und Vertrages. Die Raum- und Wohnungsgrößen, sowie Raumhöhen sind ungefähre Werte und können sich noch geringfügig ändern. Bauübliche Toleranzen sind zulässig. Samtliche Maße und Maßangaben sind circa-Angaben und können sich noch ändern. Haustechnik und Elektroeinrichtungen, abgehängte Decken sowie Potenzen sind nur nach Erfordernis dargestellt. Für die Anfertigung von Einbaumöbeln sind die Naturmaße zu nehmen. Änderungen während der Bauausführung – infolge Behördenauflagen, haustechnischer und konstruktiver Maßnahmen – vorbehalten. Planstand: 10.09.2025
*Die Raumhöhe verringert sich bei abgehängten Decken und Potenzen.

EIN PROJEKT DER **ARE**
AUSTRIAN REAL ESTATE

VERFÜGBARE EINHEITEN



Top 51 - Stiege 1

Gesamtmietzins: € 1.279,00

55,41 m²

Kautions: 3.837,00

VILLAGE D R I T T E N

Top Nr 51

Billy-Wilder-Promenade 3
Stiege 1 | 7.OG, 1030 Wien

Baufeld 1

Lage im Quartier



Lage im Gebäude

Stiege 1 | 7.OG



Zimmeranzahl	2
Raumhöhe*	ca. 2,55 m
Wohnfläche	55,41 m ²
Loggia	-
Balkon	5,90 m ²
Terrasse	-
Garten	-
Einlagerung	3,15 m ²

Kontakt

www.villageimdritten.at/wohnungsfinder/



LEGENDE

UV-M/DV-W	Medienverteiler Stromverteiler
ZL	Zuluft
HK	Badheizkörper
BTA	Verteiler für Bauteilaktivierung
NU	Regenabflrohr Notüberlauf
RAR	Regenabflrohr



Die gärtnerische Gestaltung ist nur symbolisch dargestellt. Änderungen vorbehalten. Die Möblierung und Begrünung gilt nur als Möblierungsverschlagn und ist daher nicht Bestandteil des Lieferumfanges und Vertrages. Die Raum- und Wohnungsgrößen, sowie Raumhöhen sind ungefähre Werte und können sich noch geringfügig ändern. Bauübliche Toleranzen sind zulässig. Sämtliche Maße und Maßangaben sind circa-Angaben und können sich noch ändern. Haustechnik und Elektroeinrichtungen, abgehängte Decken sowie Potenzen sind nur nach Erfordernis dargestellt. Für die Anfertigung von Einbaumöbeln sind die Naturmaße zu nehmen. Änderungen während der Bauausführung – insbglie Behördenauflagen, haustechnischer und konstruktiver Maßnahmen – vorbehalten. Planstand: 10.09.2025
*Die Raumhöhe verringert sich bei abgehängten Decken und Potenzen.

EIN PROJEKT DER **ARE**
AUSTRIAN REAL ESTATE

VERFÜGBARE EINHEITEN



Top 52 - Stiege 1

Gesamtmietzins: € 1.849,00

71,55 m²

Kaution: 5.547,00



LEGENDE

UV-M/UV-W Medienverteiler | Stromverteiler

ZL Zuluft

HK Badheizkörper

BTA Verteiler für Bauteilaktivierung

NU Regenabfallrohr Notüberlauf

RAR Regenabfallrohr

VILLAGE DRITTEN

Top Nr 52

Billy-Wilder-Promenade 3
Stiege 1 | 8.OG, 1030 Wien

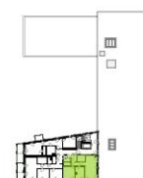
Baufeld 1

Lage im Quartier



Lage im Gebäude

Stiege 1 | 8.OG



Zimmeranzahl	3
Raumhöhe*	ca. 2,53 m
Wohnfläche	71,55 m ²
Loggia	-
Balkon	5,18 m ²
Terrasse	-
Garten	-
Einlagerung	2,94 m ²

Kontakt

www.villageimdritten.at/wohnungsfinder/



Die gärtnerische Gestaltung ist nur symbolisch dargestellt. Änderungen vorbehalten. Die Möblierung und Begrünung gilt nur als Möblierungsvorschlag und ist daher nicht Bestandteil des Lieferumfangs und Vertrages. Die Raum- und Wohnungsgrößen, sowie Raumhöhen sind ungefähre Werte und können sich noch geringfügig ändern. Bauübliche Toleranzen sind zulässig. Sämtliche Maße und Maßangaben sind circa-Angaben und können sich noch ändern. Haustechnik und Elektroeinrichtungen, abgehängte Decken sowie Poterien sind nur nach Erfordernis dargestellt. Für die Anfertigung von Einbaumöbeln sind die Naturmaße zu nehmen. Änderungen während der Bauausführung – infolge Behördenauflagen, haustechnischer und konstruktiver Maßnahmen – vorbehalten. Planstand: 10.09.2025

*Die Raumhöhe verringert sich bei abgehängten Decken und Poterien.

EIN PROJEKT DER **ARE**
AUSTRIAN REAL ESTATE

VERFÜGBARE EINHEITEN



Top 53 - Stiege 1

Gesamtmietzins: € 1.899,00

75,71 m²

Kautions: 5.697,00



VILLAGE D R I T T E N

Top Nr 53

Billy-Wilder-Promenade 3
Stiege 1 | 8.OG, 1030 Wien

Baufeld 1

Lage im Quartier



Lage im Gebäude

Stiege 1 | 8.OG



Zimmeranzahl	3
Raumhöhe*	ca. 2,53 m
Wohnfläche	75,71 m ²
Loggia	-
Balkon	11,56 m ²
Terrasse	-
Garten	-
Einlagerung	3,13 m ²

Kontakt

www.villageimdritten.at/wohnungsfinder/



LEGENDE	
UV-M/UV-W	Medienverteiler Stromverteiler
ZL	Zuluft
HK	Bodheizkörper
BTA	Verteiler für Bauteilaktivierung
NU	Regenabflrohr Notüberlauf
RAR	Regenabflrohr

VILLAGE
D R I T T E N

Die gärtnerische Gestaltung ist nur symbolisch dargestellt. Änderungen vorbehalten. Die Möblierung und Begrünung gilt nur als Möblierungsvorschlag und ist daher nicht Bestandteil des Lieferumfanges und Vertrages. Die Raum- und Wohnungsgrößen, sowie Raumhöhen sind ungefähre Werte und können sich noch geringfügig ändern. Bauübliche Toleranzen sind zulässig. Sämtliche Maße und Maßangaben sind circa-Angaben und können sich noch ändern. Haustechnik und Elektroerichtungen, abgehängte Decken sowie Potenzen sind nur nach Erfordernis dargestellt. Für die Anfertigung von Einbaumöbeln sind die Naturmaße zu nehmen. Änderungen während der Bauausführung – infolge Behördenauflagen, haustechnischer und konstruktiver Maßnahmen – vorbehalten. Planstand: 10.09.2025
*Die Raumhöhe verringert sich bei abgehängten Decken und Potenzen.

EIN PROJEKT DER **ARE**
AUSTRIAN REAL ESTATE

VERFÜGBARE EINHEITEN



Top 54 - Stiege 1

Gesamtmietzins: € 1.279,00

55,41 m²

Kaution: 3.837,00

VILLAGE D R I T T E N

Top Nr 54

Billy-Wilder-Promenade 3
Stiege 1 | 8. OG, 1030 Wien

Baufeld 1

Lage im Quartier



Lage im Gebäude
Stiege 1 | 8. OG



Zimmeranzahl	2
Raumhöhe*	ca. 2,55 m
Wohnfläche	55,41 m ²
Loggia	-
Balkon	4,48 m ²
Terrasse	-
Garten	-
Einlagerung	2,50 m ²

Kontakt

www.villageimdritten.at/wohnungsfinder/



Maßstab in Meter | 1:100

LEGENDE	
UV-M/UV-W	Medienverteiler Stromverteiler
ZL	Zuluft
HK	Badheizkörper
BTA	Verteiler für Bauteilaktivierung
NU	Regenabfallrohr Notüberlauf
RAR	Regenabfallrohr

VILLAGE
D R I T T E N

Die gärtnerische Gestaltung ist nur symbolisch dargestellt. Änderungen vorbehalten. Die Möblierung und Begrünung gilt nur als Möblierungsvorschlag und ist daher nicht Bestandteil des Lieferumfangs und Vertrages. Die Raum- und Wohnungsgrößen, sowie Raumhöhen sind ungefähre Werte und können sich noch geringfügig ändern. Bauübliche Toleranzen sind zulässig. Samtliche Maße und Maßangaben sind circa-Angaben und können sich noch ändern. Haustechnik und Elektroeinrichtungen, abgehängte Decken sowie Potenzen sind nur nach Erfordernis dargestellt. Für die Anfertigung von Einbaumöbeln sind die Naturmaße zu nehmen. Änderungen während der Bauausführung – infolge Behördenauflagen, haustechnischer und konstruktiver Maßnahmen – vorbehalten. Planstand: 10.09.2025

*Die Raumhöhe verringert sich bei abgehängten Decken und Potenzen.

EIN PROJEKT DER **ARE**
AUSTRIAN REAL ESTATE

VERFÜGBARE EINHEITEN



Top 55 - Stiege 1

Gesamtmietzins: € 1.899,00

71,55 m²

Kaution: 5.697,00



VILLAGE D R I T T E N

Top Nr 55

Billy-Wilder-Promenade 3
Stiege 1 | 9.OG, 1030 Wien

Baufeld 1

Lage im Quartier



Lage im Gebäude

Stiege 1 | 9.OG



Zimmeranzahl	3
Raumhöhe*	ca. 2,55 m
Wohnfläche	71,55 m ²
Loggia	-
Balkon	5,18 m ²
Terrasse	-
Garten	-
Einlagerung	2,63 m ²

Kontakt

www.villageimdritten.at/wohnungsfinder/



LEGENDE
UV-M/UV-W Medienverteiler | Stromverteiler
ZL Zuluft
HK Badheizkörper
BTA Verteiler für Bauteilaktivierung
NÜ Regenabflrohr Notüberlauf
RAR Regenabflrohr

VILLAGE
D R I T T E N

Die gärtnerische Gestaltung ist nur symbolisch dargestellt. Änderungen vorbehalten. Die Möblierung und Begrünung gilt nur als Möblierungsvorschlag und ist daher nicht Bestandteil des Lieferumfanges und Vertrages. Die Raum- und Wohnungsgrößen, sowie Raumhöhen sind ungefähre Werte und können sich noch geringfügig ändern. Bauübliche Toleranzen sind zulässig. Sämtliche Maße und Maßangaben sind circa-Angaben und können sich noch ändern. Haustechnik und Elektroanschlüsse, abgehängte Decken sowie Potenzen sind nur nach Erfordernis dargestellt. Für die Anfertigung von Einbaumöbeln sind die Naturmaße zu nehmen. Änderungen während der Bauausführung – infolge Behördenauflagen, haustechnischer und konstruktiver Maßnahmen – vorbehalten. Planstand: 10.09.2025
*Die Raumhöhe verringert sich bei abgehängten Decken und Potenzen.

EIN PROJEKT DER **ARE**
AUSTRIAN REAL ESTATE

Irrtümer und Änderungen vorbehalten

VERFÜGBARE EINHEITEN



Top 56 - Stiege 1

75,70 m²

Gesamtmietzins: € 1.929,00

Kautions: 5.787,00



TOP 56

VILLAGE D R I T T E N

Top Nr 56

Billy-Wilder-Promenade 3
Stiege 1 | 9.OG, 1030 Wien

Baufeld 1

Lage im Quartier



Lage im Gebäude

Stiege 1 | 9.OG



Zimmeranzahl	3
Raumhöhe*	ca. 2,55 m
Wohnfläche	75,70 m ²
Loggia	-
Balkon	6,14 m ²
Terrasse	-
Garten	-
Einlagerung	2,33 m ²

Kontakt

www.villageimdrinnen.at/wohnungsfinder/



LEGENDE
 UV-M/UV-W Medienverteiler | Stromverteiler
 ZL Zuluft
 HK Badheizkörper
 BTA Verteiler für Bauteilaktivierung
 NU Regenabflrohr Notüberlauf
 RAR Regenabflrohr



Die gärtnerische Gestaltung ist nur symbolisch dargestellt. Änderungen vorbehalten. Die Möblierung und Begrünung gilt nur als Möblierungsvorschlag und ist daher nicht Bestandteil des Lieferumfanges und Vertrages. Die Raum- und Wohnungsgrößen, sowie Raumhöhen sind ungefähre Werte und können sich noch geringfügig ändern. Bauübliche Toleranzen sind zulässig. Sämtliche Maße und Maßangaben sind circa-Angaben und können sich noch ändern. Haustechnik und Elektroeinrichtungen, abgehängte Decken sowie Potenzen sind nur nach Erfordernis dargestellt. Für die Anfertigung von Einbaumöbeln sind die Naturmaße zu nehmen. Änderungen während der Bauausführung – infolge Behördenauflagen, haustechnischer und konstruktiver Maßnahmen – vorbehalten. Planstand: 10.09.2025
 *Die Raumhöhe verringert sich bei abgehängten Decken und Potenzen.

EIN PROJEKT DER **ARE**
 AUSTRIAN REAL ESTATE

VERFÜGBARE EINHEITEN



Top 57 - Stiege 1

55,46 m²

Gesamtmietzins: € 1.299,00

Kautions: 3.897,00

VILLAGE D R I T T E N

Top Nr 57

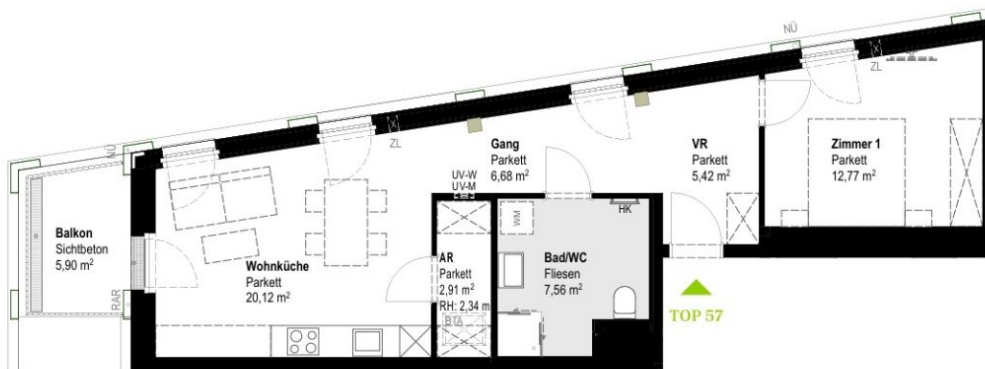
Billy-Wilder-Promenade 3
Stiege 1 | 9. OG, 1030 Wien

Baufeld 1

Lage im Quartier



Lage im Gebäude
Stiege 1 | 9. OG



LEGENDE

UV-M,UV-W	Medienverteiler Stromverteiler
ZL	Zuluft
HK	Badheizkörper
BTA	Verteiler für Bauteilaktivierung
NU	Regenabflrohr Notüberlauf
RAR	Regenabflrohr

Zimmeranzahl	2
Raumhöhe*	ca. 2,55 m
Wohnfläche	55,46 m ²
Loggia	-
Balkon	5,90 m ²
Terrasse	-
Garten	-
Einlagerung	2,63 m ²

Kontakt

www.villageimdritten.at/wohnungsfinder/



Die gärtnerische Gestaltung ist nur symbolisch dargestellt. Änderungen vorbehalten. Die Möblierung und Begrünung gilt nur als Möblierungsvorschlag und ist daher nicht Bestandteil des Lieferumfangs und Vertrages. Die Raum- und Wohnungsgrößen, sowie Raumhöhen sind ungefähre Werte und können sich noch geringfügig ändern. Bauübliche Toleranzen sind zulässig. Samtliche Maße und Maßangaben sind die Naturmaße und können sich noch ändern. Haustechnik und Elektroeinrichtungen, abgehängte Decken sowie Poterien sind nur nach Erfordernis dargestellt. Für die Anfertigung von Einbaumöbeln sind die Naturmaße zu nehmen. Änderungen während der Bauausführung – insb. Behördenaufträgen, haustechnischer und konstruktiver Maßnahmen – vorbehalten. Planstand: 10.09.2025
*Die Raumhöhe verringert sich bei abgehängten Decken und Poterien.

EIN PROJEKT DER **ARE**
AUSTRIAN REAL ESTATE

VERFÜGBARE EINHEITEN



Top 1 - Stiege 2

Gesamtmietzins: € 2.249,00

90,98 m²

Kaution: 6.747,00

VILLAGE IM DRITTEN

Top Nr 1
Otto-Preminger-Straße 22
Stiege 2 | EG, 1030 Wien

Baufeld 1 Lage im Quartier



Lage im Gebäude



Zimmeranzahl	4
Raumhöhe*	ca. 3,25 m
Wohnfläche	90,98 m ²
Loggia	-
Balkon	-
Terrasse	17,00 m ²
Garten	27,00 m ²
Einlagerung	2,36 m ²

Kontakt

www.villageimdrritten.at/wohnungsfinder/

EIN PROJEKT DER **ARE**
AUSTRIAN REAL ESTATE



LEGENDE

UV-M/UV-W	Medienverteiler Stromverteiler
ZL	Zuluft
HK	Badheizkörper
BTA	Verteiler für Bauteilaktivierung
NÜ	Regenabfallrohr Notüberlauf
RAR	Regenabfallrohr
PH	Parapethöhe



Maßstab in Meter | 1:100

VILLAGE
IM DRITTEN

Die gärtnerische Gestaltung ist nur symbolisch dargestellt. Änderungen vorbehalten. Die Möblierung und Begrünung gilt nur als Möblierungsvorschlag und ist daher nicht Bestandteil des Lieferumfanges und Vertrages. Die Raum- und Wohnungsgrößen, sowie Raumhöhen sind ungefähre Werte und können sich noch geringfügig ändern. Bauübliche Toleranzen sind zulässig. Sämtliche Maße und Maßangaben sind circa-Angaben und können sich noch ändern. Haustechnik und Elektroeinrichtungen, abgehängte Decken sowie Poterien sind nur nach Erfordernis dargestellt. Für die Anfertigung von Einbaumöbeln sind die Natumaße zu nehmen. Änderungen während der Bauausführung – infolge Behördenauflagen, haustechnischer und konstruktiver Maßnahmen – vorbehalten. Planstand: 10.09.2025

*Die Raumhöhe verringert sich bei abgehängten Decken und Poterien.

VERFÜGBARE EINHEITEN



Top 2 - Stiege 2

Gesamtmietzins: € 1.649,00

66,68 m²

Kaution: 4.947,00

VILLAGE D R I T T E N

Top Nr 2

Otto-Preminger-Straße 22
Stiege 2 | EG, 1030 Wien

Baufeld 1

Lage im Quartier



Lage im Gebäude



Maßstab in Meter | 1:100

LEGENDE
 UV-M|UV-W Medienverteiler | Stromverteiler
 ZL Zuluft
 HK Badheizkörper
 BTA Verteiler für Bauteilaktivierung
 NU Regenabfallrohr Notüberlauf
 RAR Regenabfallrohr
 PH Parapethöhe

Zimmeranzahl	3
Raumhöhe*	ca. 3,27 m
Wohnfläche	66,68 m ²
Loggia	-
Balkon	-
Terrasse	10,20 m ²
Garten	8,70 m ²
Einlagerung	2,73 m ²

Kontakt

www.villageimdritten.at/wohnungsfinder/



Die gärtnerische Gestaltung ist nur symbolisch dargestellt. Änderungen vorbehalten. Die Möblierung und Begrünung gilt nur als Möblierungsvorschlag und ist daher nicht Bestandteil des Lieferumfanges und Vertrages. Die Raum- und Wohnungsgrößen, sowie Raumhöhen sind ungefähre Werte und können sich noch geringfügig ändern. Bauübliche Toleranzen sind zulässig. Sämtliche Maße und Maßangaben sind circa-Angaben und können sich noch ändern. Haustechnik und Elektroeinrichtungen, abgehängte Decken sowie Poterien sind nur nach Erfordernis dargestellt. Für die Anfertigung von Einbaumöbeln sind die Naturmaße zu nehmen. Änderungen während der Bauausführung – infolge Behördenaufträgen, haustechnischer und konstruktiver Maßnahmen – vorbehalten. Planstand: 10.09.2025
 *Die Raumhöhe verringert sich bei abgehängten Decken und Poterien.

EIN PROJEKT DER **IRE**
 AUSTRIAN REAL ESTATE

VERFÜGBARE EINHEITEN



Top 3 - Stiege 2

Gesamtmietzins: € 1.599,01

66,75 m²

Kaution: 4.797,03



VILLAGE D R I T T E N

Top Nr 3
Otto-Preminger-Straße 22
Stiege 2 | EG, 1030 Wien

Baufeld 1

Lage im Quartier



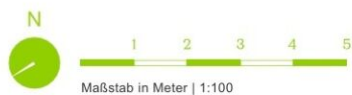
Lage im Gebäude



Zimmeranzahl	3
Raumhöhe*	ca. 3,27 m
Wohnfläche	66,75 m ²
Loggia	-
Balkon	-
Terrasse	10,50 m ²
Garten	9,40 m ²
Einlagerung	2,38 m ²

Kontakt

www.villageim dritten.at/wohnungsfinder/



LEGENDE

UV-M UV-W	Medienverteiler Stromverteiler
ZL	Zuluft
HK	Badheizkörper
BTA	Verteiler für Bauteilaktivierung
NU	Regenabfallrohr Notüberlauf
RAR	Regenabfallrohr
PH	Parapethöhe

VILLAGE
D R I T T E N

Die gärtnerische Gestaltung ist nur symbolisch dargestellt. Änderungen vorbehalten. Die Möblierung und Begrünung gilt nur als Möblierungsvorschlag und ist daher nicht Bestandteil des Lieferumfanges und Vertrages. Die Raum- und Wohnungsgrößen sowie Raumhöhen sind ungefähre Werte und können sich noch geringfügig ändern. Bauübliche Toleranzen sind zulässig. Sämtliche Maße und Maßangaben sind circa-Angaben und können sich noch ändern. Haustechnik und Elektroeinrichtungen, abgehängte Decken sowie Poterien sind nur nach Erfordernis dargestellt. Für die Anfertigung von Einbaumöbeln sind die Naturmaße zu nehmen. Änderungen während der Bauausführung – infolge Behördenaufgaben, haustechnischer und konstruktiver Maßnahmen – vorbehalten. Planstand: 10.09.2025
*Die Raumhöhe verringert sich bei abgehängten Decken und Poterien.

EIN PROJEKT DER **ARE**
AUSTRIAN REAL ESTATE

VERFÜGBARE EINHEITEN



Top 4 - Stiege 2

46,87 m²

Gesamtmietzins: € 1.049,00

Kautions: 3.147,00



LEGENDE
UV-M/JUV-W Medienverteiler | Stromverteiler
ZL Zuluft
HK Badheizkörper
BTA Verteiler für Bauteilaktivierung
NÜ Regenabfallrohr Notüberlauf
RAR Regenabfallrohr



Maßstab in Meter | 1:100

VILLAGE
DRITTEN

Die gärtnerische Gestaltung ist nur symbolisch dargestellt. Änderungen vorbehalten. Die Möblierung und Begrünung gilt nur als Möblierungsvorschlag und ist daher nicht Bestandteil des Lieferumfanges und Vertrages. Die Raum- und Wohnungsgrößen, sowie Raumhöhen sind ungefähre Werte und können sich noch geringfügig ändern. Bauübliche Toleranzen sind zulässig. Sämtliche Maße und Maßangaben sind circa-Angaben und können sich noch ändern. Haustechnik und Elektroeinrichtungen, abgehängte Decken sowie Poterien sind nur nach Erfordernis dargestellt. Für die Anfertigung von Einbaumöbeln sind die Natumaße zu nehmen. Änderungen während der Bauausführung – infolge Behördenauflagen, haustechnischer und konstruktiver Maßnahmen – vorbehalten. Planstand: 10.09.2025
*Die Raumhöhe verringert sich bei abgehängten Decken und Poterien.

VILLAGE
DRITTEN

Top Nr 4
Otto-Preminger-Straße 22
Stiege 2 | 1.OG, 1030 Wien

Baufeld 1

Lage im Quartier



Lage im Gebäude



Zimmeranzahl	2
Raumhöhe*	ca. 2,55 m
Wohnfläche	46,87 m ²
Loggia	3,52 m ²
Balkon	-
Terrasse	-
Garten	-
Einlagerung	2,76 m ²

Kontakt

www.villageindritten.at/wohnungsfinder/

EIN PROJEKT DER **ARE**
AUSTRIAN REAL ESTATE

VERFÜGBARE EINHEITEN



Top 5 - Stiege 2

Gesamtmietzins: € 1.629,00

74,29 m²

Kaution: 4.887,00



LEGENDE

UV-M/UV-W	Medienverteiler Stromverteiler
ZL	Zuluft
HK	Badheizkörper
BTA	Verteiler für Bauteilaktivierung
NÜ	Regenabfallrohr Notüberlauf
RAR	Regenabfallrohr

VILLAGE
D R I T T E N

Die gärtnerische Gestaltung ist nur symbolisch dargestellt. Änderungen vorbehalten. Die Möblierung und Begrünung gilt nur als Möblierungsvorschlag und ist daher nicht Bestandteil des Lieferumfangs und Vertrages. Die Raum- und Wohnungsgrößen, sowie Raumhöhen sind ungefähre Werte und können sich noch geringfügig ändern. Bauübliche Toleranzen sind zulässig. Sämtliche Maße und Maßangaben sind circa-Angaben und können sich noch ändern. Haustechnik und Elektroeinrichtungen, abgehängte Decken sowie Poterien sind nur nach Erfordernis dargestellt. Für die Anfertigung von Einbaumöbeln sind die Natumaße zu nehmen. Änderungen während der Bauausführung – infolge Behördenauflagen, haustechnischer und konstruktiver Maßnahmen – vorbehalten. Planstand: 10.09.2025

*Die Raumhöhe verringert sich bei abgehängten Decken und Poterien.

VILLAGE
D R I T T E N

Top Nr 5
Otto-Preminger-Straße 22
Stiege 2 | 1.OG, 1030 Wien

Baufeld 1
Lage im Quartier



Lage im Gebäude



Zimmeranzahl	3
Raumhöhe*	ca. 2,55 m
Wohnfläche	74,29 m ²
Loggia	6,62 m ²
Balkon	-
Terrasse	-
Garten	-
Einlagerung	2,53 m ²

Kontakt

www.villageindritten.at/wohnungsfinder/

EIN PROJEKT DER **ARE**
AUSTRIAN REAL ESTATE

VERFÜGBARE EINHEITEN



Top 6 - Stiege 2

Gesamtmietzins: € 1.099,00

51,01 m²

Kaution: 3.297,00

VILLAGE D R I T T E N

Top Nr 6
Otto-Preminger-Straße 22
Stiege 2 | 1.OG, 1030 Wien

Baufeld 1

Lage im Quartier



Lage im Gebäude



Zimmeranzahl	2
Raumhöhe*	ca. 2,55 m
Wohnfläche	51,01 m ²
Loggia	-
Balkon	4,74 m ²
Terrasse	-
Garten	-
Einlagerung	2,24 m ²

Kontakt

www.villageim dritten.at/wohnungsfinder/



LEGENDE

UV-M|UV-W Medienverteiler | Stromverteiler
ZL Zuluft
HK Badheizkörper
BTA Verteiler für Bauteilaktivierung
NÜ Regenabfallrohr Notüberlauf
RAR Regenabfallrohr



VILLAGE
D R I T T E N

Die gärtnerische Gestaltung ist nur symbolisch dargestellt. Änderungen vorbehalten. Die Möblierung und Begrünung gilt nur als Möblierungsvorschlag und ist daher nicht Bestandteil des Lieferumfanges und Vertrages. Die Raum- und Wohnungsgrößen, sowie Raumhöhen sind ungefähre Werte und können sich noch geringfügig ändern. Bauübliche Toleranzen sind zulässig. Sämtliche Maße und Maßangaben sind circa-Angaben und können sich noch ändern. Haustechnik und Elektroerichtungen, abgehängte Decken sowie Potenzen sind nur nach Erfordernis dargestellt. Für die Anfertigung von Einbaumöbeln sind die Naturmaße zu nehmen. Änderungen während der Bauausführung – infolge Behördenauflagen, haustechnischer und konstruktiver Maßnahmen – vorbehalten. Planstand: 10.09.2025
*Die Raumhöhe verringert sich bei abgehängten Decken und Potenzen.

EIN PROJEKT DER **ARE**
AUSTRIAN REAL ESTATE

VERFÜGBARE EINHEITEN



Top 7 - Stiege 2

Gesamtmietzins: € 2.349,00

100,02 m²

Kautions: 7.047,00

VILLAGE D R I T T E N

Top Nr 7
Otto-Preminger-Straße 22
Stiege 2 | 1.OG, 1030 Wien

Baufeld 1
Lage im Quartier



Lage im Gebäude



Zimmeranzahl	4
Raumhöhe*	ca. 2,53 m
Wohnfläche	100,02 m ²
Loggia	4,62 m ²
Balkon	3,87 m ²
Terrasse	-
Garten	-
Einlagerung	2,53 m ²

Kontakt

www.villageimdritten.at/wohnungsfinder/



LEGENDE

UV-MJUV-W	Medienverteiler Stromverteiler
ZL	Zuluft
HK	Badheizkörper
BTA	Verteiler für Bauteilaktivierung
NÜ	Regenabfallrohr Notüberlauf
RAR	Regenabfallrohr



Die gärtnerische Gestaltung ist nur symbolisch dargestellt. Änderungen vorbehalten. Die Möblierung und Begrünung gilt nur als Möblierungsvorschlag und ist daher nicht Bestandteil des Lieferumfanges und Vertrages. Die Raum- und Wohnungsgrößen, sowie Raumhöhen sind ungefähre Werte und können sich noch geringfügig ändern. Bauübliche Toleranzen sind zulässig. Sämtliche Maße und Maßangaben sind circa-Angaben und können sich noch ändern. Haustechnik und Elektroerichtungen, abgehängte Decken sowie Poterien sind nur nach Erfordernis dargestellt. Für die Anfertigung von Einbaumöbeln sind die Naturmaße zu nehmen. Änderungen während der Bauausführung – infolge Behördenauflagen, haustechnischer und konstruktiver Maßnahmen – vorbehalten. Planstand: 10.09.2025
*Die Raumhöhe verringert sich bei abgehängten Decken und Poterien.

EIN PROJEKT DER **ARE**
AUSTRIAN REAL ESTATE

VERFÜGBARE EINHEITEN



Top 8 - Stiege 2

Gesamtmietzins: € 1.329,00

58,76 m²

Kaution: 3.987,00



VILLAGE D R I T T E N

Top Nr 8
Otto-Preminger-Straße 22
Stiege 2 | 1.OG, 1030 Wien

Baufeld 1

Lage im Quartier



Lage im Gebäude



Zimmeranzahl	3
Raumhöhe*	ca. 2,55 m
Wohnfläche	58,76 m ²
Loggia	-
Balkon	4,74 m ²
Terrasse	-
Garten	-
Einlagerung	2,38 m ²

Kontakt

www.villageimdritten.at/wohnungsfinder/



LEGENDE

UV-MJUV-W	Medienverteiler Stromverteiler
ZL	Zuluft
HK	Badheizkörper
BTA	Verteiler für Bauteilaktivierung
NU	Regenabfallrohr Notüberlauf
RAR	Regenabfallrohr

VILLAGE
D R I T T E N

Die gärtnerische Gestaltung ist nur symbolisch dargestellt. Änderungen vorbehalten. Die Möblierung und Begrünung gilt nur als Möblierungsvorschlag und ist daher nicht Bestandteil des Lieferumfanges und Vertrages. Die Raum- und Wohnungsgrößen, sowie Raumhöhen sind ungefähre Werte und können sich noch geringfügig ändern. Bauübliche Toleranzen sind zulässig. Sämtliche Maße und Maßangaben sind circa-Angaben und können sich noch ändern. Haustechnik und Elektroeinrichtungen, abgehängte Decken sowie Poterien sind nur nach Erfordernis dargestellt. Für die Anfertigung von Einbaumöbeln sind die Naturmaße zu nehmen. Änderungen während der Bauausführung – infolge Behördenauflagen, haustechnischer und konstruktiver Maßnahmen – vorbehalten. Planstand: 10.09.2025
*Die Raumhöhe verringert sich bei abgehängten Decken und Poterien.

EIN PROJEKT DER **ARE**
AUSTRIAN REAL ESTATE

VERFÜGBARE EINHEITEN



Top 9 - Stiege 2

Gesamtmietzins: € 2.199,00

87,65 m²

Kaution: 6.597,00



VILLAGE D R I T T E N

Top Nr 9
Otto-Preminger-Straße 22
Stiege 2 | 1.OG, 1030 Wien

Baufeld 1 Lage im Quartier



Lage im Gebäude



Zimmeranzahl	4
Raumhöhe*	ca. 2,55 m
Wohnfläche	87,65 m ²
Loggia	6,14 m ²
Balkon	6,15 m ²
Terrasse	-
Garten	-
Einlagerung	2,32 m ²

Kontakt

www.villageim dritten.at/wohnungsfinder/



Maßstab in Meter | 1:100

LEGENDE

UV-M UV-W	Medienverteiler Stromverteiler
ZL	Zuluft
HK	Badheizkörper
BTA	Verteiler für Bauteilaktivierung
NU	Regenabfallrohr Notüberlauf
RAR	Regenabfallrohr



Die gärtnerische Gestaltung ist nur symbolisch dargestellt. Änderungen vorbehalten. Die Möblierung und Begrünung gilt nur als Möblierungsvorschlag und ist daher nicht Bestandteil des Lieferumfangs und Vertrages. Die Raum- und Wohnungsgrößen, sowie Raumhöhen sind ungefähre Werte und können sich noch geringfügig ändern. Bauübliche Toleranzen sind zulässig. Sämtliche Maße und Maßangaben sind circa-Angaben und können sich noch ändern. Haustechnik und Elektroeinrichtungen, abgehängte Decken sowie Poterien sind nur nach Erfordernis dargestellt. Für die Anfertigung von Einbaumöbeln sind die Naturmaße zu nehmen. Änderungen während der Bauausführung – infolge Behördenaufgaben, haustechnischer und konstruktiver Maßnahmen – vorbehalten. Planstand: 10.09.2025

*Die Raumhöhe verringert sich bei abgehängten Decken und Poterien.

EIN PROJEKT DER **ARE**
AUSTRIAN REAL ESTATE

VERFÜGBARE EINHEITEN

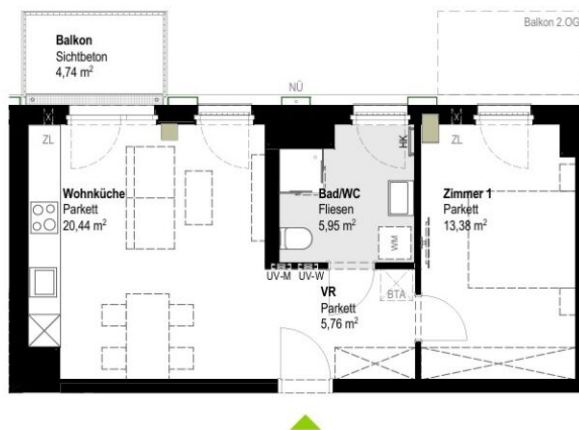


Top 10 - Stiege 2

Gesamtmietzins: € 1.029,00

45,53 m²

Kaution: 3.087,00



VILLAGE D R I T T E N

Top Nr 10
Otto-Preminger-Straße 22
Stiege 2 | 1.OG, 1030 Wien

Baufeld 1 Lage im Quartier



Lage im Gebäude



Zimmeranzahl	2
Raumhöhe*	ca. 2,55 m
Wohnfläche	45,53 m ²
Loggia	-
Balkon	4,74 m ²
Terrasse	-
Garten	-
Einlagerung	2,19 m ²

Kontakt

www.villageimdritten.at/wohnungsfinder/



Maßstab in Meter | 1:100

LEGENDE
UV-M/UV-W Medienverteiler | Stromverteiler
ZL Zuluft
HK Badheizkörper
BTA Verteiler für Bauteilaktivierung
NÜ Regenabfallrohr Notüberlauf
RAR Regenabfallrohr

VILLAGE
D R I T T E N

Die gärtnerische Gestaltung ist nur symbolisch dargestellt. Änderungen vorbehalten. Die Möblierung und Begrünung gilt nur als Möblierungsvorschlag und ist daher nicht Bestandteil des Lieferumfanges und Vertrages. Die Raum- und Wohnungsgrößen, sowie Raumhöhen sind ungefähre Werte und können sich noch geringfügig ändern. Bauübliche Toleranzen sind zulässig. Sämtliche Maße und Maßangaben sind circa-Angaben und können sich noch ändern. Haustechnik und Elektroeinrichtungen, abgehängte Decken sowie Potenzen sind nur nach Erfordernis dargestellt. Für die Anfertigung von Einbaumöbeln sind die Natumaße zu nehmen. Änderungen während der Bauausführung – infolge Behördenauflagen, haustechnischer und konstruktiver Maßnahmen – vorbehalten. Planstand: 10.09.2025
*Die Raumhöhe verringert sich bei abgehängten Decken und Poterien.

EIN PROJEKT DER **ARE**
AUSTRIAN REAL ESTATE

VERFÜGBARE EINHEITEN



Top 11 - Stiege 2

Gesamtmietzins: € 1.099,00

46,88 m²

Kaution: 3.297,00

VILLAGE D R I T T E N

Top Nr 11
Otto-Preminger-Straße 22
Stiege 2 | 2.OG, 1030 Wien

Baufeld 1

Lage im Quartier



Lage im Gebäude



Zimmeranzahl	2
Raumhöhe*	ca. 2,55 m
Wohnfläche	46,88 m ²
Loggia	3,52 m ²
Balkon	-
Terrasse	-
Garten	-
Einlagerung	2,23 m ²

Kontakt

www.villageimdritten.at/wohnungsfinder/



LEGENDE

UV-M UV-W	Medienverteiler Stromverteiler
ZL	Zuluft
HK	Badheizkörper
BTA	Verteiler für Bauteilaktivierung
NÜ	Regenabfallrohr Notüberlauf
RAR	Regenabfallrohr



Die gärtnerische Gestaltung ist nur symbolisch dargestellt. Änderungen vorbehalten. Die Möblierung und Begrünung gilt nur als Möblierungsvorschlag und ist daher nicht Bestandteil des Lieferumfanges und Vertrages. Die Raum- und Wohnungsgrößen, sowie Raumhöhen sind ungefähre Werte und können sich noch geringfügig ändern. Bauübliche Toleranzen sind zulässig. Sämtliche Maße und Maßangaben sind circa-Angaben und können sich noch ändern. Haustechnik und Elektroerichtungen, abgehängte Decken sowie Potenzen sind nur nach Erfordernis dargestellt. Für die Anfertigung von Einbaumöbeln sind die Natürmaße zu nehmen. Änderungen während der Bauausführung – infolge Behördenauflagen, haustechnischer und konstruktiver Maßnahmen – vorbehalten. Planstand: 10.09.2025
*Die Raumhöhe verringert sich bei abgehängten Decken und Potenzen.

EIN PROJEKT DER **ARE**
AUSTRIAN REAL ESTATE

VERFÜGBARE EINHEITEN



Top 12 - Stiege 2

Gesamtmietzins: € 1.699,00

74,27 m²

Kautions: 5.097,00



VILLAGE D R I T T E N

Top Nr 12
Otto-Preminger-Straße 22
Stiege 2 | 2.OG, 1030 Wien

Baufeld 1

Lage im Quartier



Lage im Gebäude



Zimmeranzahl	3
Raumhöhe*	ca. 2,55 m
Wohnfläche	74,27 m ²
Loggia	6,62 m ²
Balkon	-
Terrasse	-
Garten	-
Einlagerung	2,19 m ²

Kontakt

www.villageimdritten.at/wohnungsfinder/



LEGENDE	
UV-M/UV-W	Medienverteiler Stromverteiler
ZL	Zuluft
HK	Badheizkörper
BTA	Verteiler für Bauteilaktivierung
NÜ	Regenabfallrohr Notüberlauf
RAR	Regenabfallrohr



Die gärtnerische Gestaltung ist nur symbolisch dargestellt. Änderungen vorbehalten. Die Möblierung und Begrünung gilt nur als Möblierungsvorschlag und ist daher nicht Bestandteil des Lieferumfanges und Vertrages. Die Raum- und Wohnungsgrößen, sowie Raumhöhen sind ungefähre Werte und können sich noch geringfügig ändern. Bauübliche Toleranzen sind zulässig. Sämtliche Maße und Maßangaben sind circa-Angaben und können sich noch ändern. Haustechnik und Elektroeinrichtungen, abgehängte Decken sowie Poterien sind nur nach Erfordernis dargestellt. Für die Anfertigung von Einbaumöbeln sind die Natumaße zu nehmen. Änderungen während der Bauausführung – infolge Behördenauflagen, haustechnischer und konstruktiver Maßnahmen – vorbehalten. Planstand: 10.09.2025
*Die Raumhöhe verringert sich bei abgehängten Decken und Poterien.

EIN PROJEKT DER **ARE**
AUSTRIAN REAL ESTATE

VERFÜGBARE EINHEITEN



Top 13 - Stiege 2

Gesamtmietzins: € 1.149,00

50,86 m²

Kaution: 3.447,00



VILLAGE D R I T T E N

Top Nr 13
Otto-Preminger-Straße 22
Stiege 2 | 2.OG, 1030 Wien

Baufeld 1

Lage im Quartier



Lage im Gebäude



Zimmeranzahl	2
Raumhöhe*	ca. 2,55 m
Wohnfläche	50,86 m ²
Loggia	-
Balkon	5,12 m ²
Terrasse	-
Garten	-
Einlagerung	2,53 m ²

Kontakt

www.villageindritten.at/wohnungsfinder/



Maßstab in Meter | 1:100

LEGENDE

UV-MUV-W	Medienverteiler Stromverteiler
ZL	Zuluft
HK	Badheizkörper
BTA	Verteiler für Bauteilaktivierung
NÜ	Regenabfallrohr Notüberlauf
RAR	Regenabfallrohr



Die gärtnerische Gestaltung ist nur symbolisch dargestellt. Änderungen vorbehalten. Die Möblierung und Begrünung gilt nur als Möblierungsvorschlag und ist daher nicht Bestandteil des Lieferumfanges und Vertrages. Die Raum- und Wohnungsgrößen, sowie Raumhöhen sind ungefähre Werte und können sich noch geringfügig ändern. Baubliche Toleranzen sind zulässig. Sämtliche Maße und Maßangaben sind circa-Angaben und können sich noch ändern. Haustechnik und Elektroeinrichtungen, abgehängte Decken sowie Poterien sind nur nach Erfordernis dargestellt. Für die Anfertigung von Einbaumöbeln sind die Naturmaße zu nehmen. Änderungen während der Bauausführung – infolge Behördenauflagen, haustechnischer und konstruktiver Maßnahmen – vorbehalten. Planstand: 10.09.2025
*Die Raumhöhe verringert sich bei abgehängten Decken und Poterien.

EIN PROJEKT DER **ARE**
AUSTRIAN REAL ESTATE

VERFÜGBARE EINHEITEN



Top 14 - Stiege 2

Gesamtmietzins: € 2.399,00

100,32 m²

Kaution: 7.197,00

VILLAGE D R I T T E N

Top Nr 14
Otto-Preminger-Straße 22
Stiege 2 | 2.OG, 1030 Wien

Baufeld 1

Lage im Quartier



Lage im Gebäude



Zimmeranzahl	4
Raumhöhe*	ca. 2,53 m
Wohnfläche	100,32 m ²
Loggia	4,60 m ²
Balkon	3,87 m ²
Terrasse	-
Garten	-
Einlagerung	2,37 m ²

Kontakt

www.villageimdritten.at/wohnungsfinder/



LEGENDE

UV-M/UV-W	Medienverteiler Stromverteiler
ZL	Zuluft
HK	Badheizkörper
BTA	Verteiler für Bauteilaktivierung
NU	Regenabfallrohr Notüberlauf
RAR	Regenabfallrohr



Die gärtnerische Gestaltung ist nur symbolisch dargestellt. Änderungen vorbehalten. Die Möblierung und Begrünung gilt nur als Möblierungsvorschlag und ist daher nicht Bestandteil des Lieferumfanges und Vertrages. Die Raum- und Wohnungsgrößen, sowie Raumhöhen sind ungefähre Werte und können sich noch geringfügig ändern. Bauübliche Toleranzen sind zulässig. Sämtliche Maße und Maßangaben sind circa-Angaben und können sich noch ändern. Haustechnik und Elektroeinrichtungen, abgehängte Decken sowie Poterien sind nur nach Erfordernis dargestellt. Für die Anfertigung von Einbaumöbeln sind die Natumaße zu nehmen. Änderungen während der Bauausführung – infolge Behördenauflagen, haustechnischer und konstruktiver Maßnahmen – vorbehalten. Planstand: 10.09.2025
*Die Raumhöhe verringert sich bei abgehängten Decken und Poterien.

EIN PROJEKT DER **ARE**
AUSTRALIAN REAL ESTATE

VERFÜGBARE EINHEITEN



Top 15 - Stiege 2

Gesamtmietzins: € 1.499,00

67,84 m²

Kautions: 4.497,00



VILLAGE Dritten

Top Nr 15
Otto-Preminger-Straße 22
Stiege 2 | 2.OG, 1030 Wien

Baufeld 1

Lage im Quartier



Lage im Gebäude



Zimmeranzahl	3
Raumhöhe*	ca. 2,55 m
Wohnfläche	67,84 m ²
Loggia	-
Balkon	4,74 m ²
Terrasse	-
Garten	-
Einlagerung	2,53 m ²

Kontakt

www.villageim dritten.at/wohnungsfinder/



LEGENDE	
UV-MIUV-W	Medienverteiler Stromverteiler
ZL	Zuluft
HK	Badheizkörper
BTA	Verteiler für Bauteilaktivierung
NÜ	Regenabfallrohr Notüberlauf
RAR	Regenabfallrohr



Die gärtnerische Gestaltung ist nur symbolisch dargestellt. Änderungen vorbehalten. Die Möblierung und Begrünung gilt nur als Möblierungsvorschlag und ist daher nicht Bestandteil des Lieferumfanges und Vertrages. Die Raum- und Wohnungsgrößen, sowie Raumhöhen sind ungefähre Werte und können sich noch geringfügig ändern. Bauübliche Toleranzen sind zulässig. Sämtliche Maße und Maßangaben sind circa-Angaben und können sich noch ändern. Haustechnik und Elektroeinrichtungen, abgehängte Decken sowie Poterien sind nur nach Erfordernis dargestellt. Für die Anfertigung von Einbaumöbeln sind die Naturmaße zu nehmen. Änderungen während der Bauausführung – infolge Behördenauflagen, haustechnischer und konstruktiver Maßnahmen – vorbehalten. Planstand: 10.09.2025
*Die Raumhöhe verringert sich bei abgehängten Decken und Poterien.



VERFÜGBARE EINHEITEN



Top 16 - Stiege 2

Gesamtmietzins: € 2.229,00

87,65 m²

Kautions: 6.687,00



VILLAGE D R I T T E N

Top Nr 16

Otto-Preminger-Straße 22
Stiege 2 | 2.OG, 1030 Wien

Baufeld 1

Lage im Quartier



Lage im Gebäude



Zimmeranzahl	4
Raumhöhe*	ca. 2,55 m
Wohnfläche	87,65 m ²
Loggia	6,14 m ²
Balkon	3,39 m ²
Terrasse	-
Garten	-
Einlagerung	2,37 m ²

Kontakt

www.villageimdritten.at/wohnungsfinder/



LEGENDE

UV-M/UV-W	Medienverteiler Stromverteiler
ZL	Zuluft
HK	Badheizkörper
BTA	Verteiler für Bauteilaktivierung
NÜ	Regenabfallrohr Notüberlauf
RAR	Regenabfallrohr

VILLAGE
D R I T T E N

Die gärtnerische Gestaltung ist nur symbolisch dargestellt. Änderungen vorbehalten. Die Möblierung und Begrünung gilt nur als Möblierungsvorschlag und ist daher nicht Bestandteil des Lieferumfanges und Vertrages. Die Raum- und Wohnungsgrößen, sowie Raumhöhen sind ungefähre Werte und können sich noch geringfügig ändern. Bauübliche Toleranzen sind zulässig. Sämtliche Maße und Maßangaben sind circa-Angaben und können sich noch ändern. Haustechnik und Elektroeinrichtungen, abgehängte Decken sowie Potenzen sind nur nach Erfordernis dargestellt. Für die Anfertigung von Einbaumöbeln sind die Naturmaße zu nehmen. Änderungen während der Bauausführung – infolge Behördenauflagen, haustechnischer und konstruktiver Maßnahmen – vorbehalten. Planstand: 10.09.2025
*Die Raumhöhe verringert sich bei abgehängten Decken und Poterien.

EIN PROJEKT DER **ARE**
AUSTRAL REAL ESTATE

VERFÜGBARE EINHEITEN



Top 17 - Stiege 2

45,67 m²

Gesamtmietzins: € 1.079,00

Kaution: 3.237,00



Maßstab in Meter | 1:100

LEGENDE
UV-M|UV-W Medienverteiler | Stromverteiler
ZL Zuluft
HK Badheizkörper
BT Verteiler für Bauteilaktivierung
NÜ Regenabfallrohr Notüberlauf
RAR Regenabfallrohr

VILLAGE
D RITTEN

Die gärtnerische Gestaltung ist nur symbolisch dargestellt. Änderungen vorbehalten. Die Möblierung und Begrünung gilt nur als Möblierungsvorschlag und ist daher nicht Bestandteil des Lieferumfanges und Vertrages. Die Raum- und Wohnungsgrößen, sowie Raumhöhen sind ungefähre Werte und können sich noch geringfügig ändern. Bauliche Toleranzen sind zulässig. Sämtliche Maße und Maßangaben sind circa-Angaben und können sich noch ändern. Haustechnik und Elektroeinrichtungen, abgehängte Decken sowie Potenzen sind nur nach Erfordernis dargestellt. Für die Anfertigung von Einbaumöbeln sind die Naturmaße zu nehmen. Änderungen während der Bauausführung – infolge Behördenauflagen, haustechnischer und konstruktiver Maßnahmen – vorbehalten. Planstand: 10.09.2025
*Die Raumhöhe verringert sich bei abgehängten Decken und Potenzen.

VILLAGE
D RITTEN

Top Nr 17
Otto-Preminger-Straße 22
Stiege 2 | 2.OG, 1030 Wien

Baufeld 1

Lage im Quartier



Lage im Gebäude



Zimmeranzahl	2
Raumhöhe*	ca. 2,55 m
Wohnfläche	45,67 m ²
Loggia	-
Balkon	4,74 m ²
Terrasse	-
Garten	-
Einlagerung	2,32 m ²

Kontakt

www.villageindritten.at/wohnungsfinder/

EIN PROJEKT DER **ARE**
AUSTRIAN REAL ESTATE

VERFÜGBARE EINHEITEN



Top 18 - Stiege 2

Gesamtmietzins: € 1.129,00

46,88 m²

Kaution: 3.387,00



VILLAGE D R I T T E N

Top Nr 18
Otto-Preminger-Straße 22
Stiege 2 | 3.OG, 1030 Wien

Baufeld 1

Lage im Quartier



Lage im Gebäude



Zimmeranzahl	2
Raumhöhe*	ca. 2,55 m
Wohnfläche	46,88 m ²
Loggia	3,52 m ²
Balkon	-
Terrasse	-
Garten	-
Einlagerung	2,14 m ²

Kontakt

www.villageimdritten.at/wohnungsfinder/



Maßstab in Meter | 1:100

LEGENDE	
UV-M/UV-W	Medienverteiler Stromverteiler
ZL	Zuluft
HK	Badheizkörper
BTA	Verteiler für Bauteilaktivierung
NÜ	Regenabfallrohr Notüberlauf
RAR	Regenabfallrohr

VILLAGE
D R I T T E N

Die gärtnerische Gestaltung ist nur symbolisch dargestellt. Änderungen vorbehalten. Die Möblierung und Begrünung gilt nur als Möblierungsvorschlag und ist daher nicht Bestandteil des Lieferumfanges und Vertrages. Die Raum- und Wohnungsgrößen, sowie Raumhöhen sind ungefähre Werte und können sich noch geringfügig ändern. Bauübliche Toleranzen sind zulässig. Sämtliche Maße und Maßangaben sind circa-Angaben und können sich noch ändern. Haustechnik und Elektrorichtungen, abgehängte Decken sowie Poterien sind nur nach Erfordernis dargestellt. Für die Anfertigung von Einbaumöbeln sind die Natumaße zu nehmen. Änderungen während der Bauausführung – infolge Behördenauflagen, haustechnischer und konstruktiver Maßnahmen – vorbehalten. Planstand: 10.09.2025
*Die Raumhöhe verringert sich bei abgehängten Decken und Poterien.

EIN PROJEKT DER **ARE**
AUSTRIAN REAL ESTATE

VERFÜGBARE EINHEITEN



Top 19 - Stiege 2

Gesamtmietzins: € 1.749,00

74,56 m²

Kaution: 5.247,00



LEGENDE
 UV-M|UV-W Medienverteiler | Stromverteiler
 ZL Zuluft
 HK Badheizkörper
 BTA Verteiler für Bauteilaktivierung
 RAR Regenabfallrohr Notüberlauf
 NÜ Regenabfallrohr



Maßstab in Meter | 1:100

VILLAGE D R I T T E N

Top Nr 19
 Otto-Preminger-Straße 22
 Stiege 2 | 3.OG, 1030 Wien

Baufeld 1
 Lage im Quartier



Lage im Gebäude



Zimmeranzahl	3
Raumhöhe*	ca. 2,55 m
Wohnfläche	74,56 m ²
Loggia	6,62 m ²
Balkon	-
Terrasse	-
Garten	-
Einlagerung	2,79 m ²

Kontakt

www.villageimdritten.at/wohnungsfinder/



Die gärtnerische Gestaltung ist nur symbolisch dargestellt. Änderungen vorbehalten. Die Möblierung und Begrünung gilt nur als Möblierungsvorschlag und ist daher nicht Bestandteil des Lieferumfanges und Vertrages. Die Raum- und Wohnungsgrößen, sowie Raumhöhen sind ungefähre Werte und können sich noch geringfügig ändern. Bauübliche Toleranzen sind zulässig. Sämtliche Maße und Maßangaben sind circa-Angaben und können sich noch ändern. Haustechnik und Elektroeinrichtungen, abgehängte Decken sowie Poterien sind nur nach Erfordernis dargestellt. Für die Anfertigung von Einbaumöbeln sind die Natürmaße zu nehmen. Änderungen während der Bauausführung – infolge Behördenauflagen, haustechnischer und konstruktiver Maßnahmen – vorbehalten. Planstand: 10.09.2025
 *Die Raumhöhe verringert sich bei abgehängten Decken und Poterien.

EIN PROJEKT DER **IRE**
 AUSTRIAN REAL ESTATE

VERFÜGBARE EINHEITEN

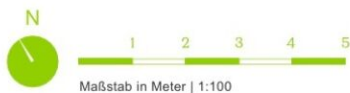


Top 20 - Stiege 2

Gesamtmietzins: € 1.199,00

51,00 m²

Kautions: 3.597,00



- LEGENDE
- UV-M|UV-W Medienverteiler | Stromverteiler
 - ZL Zuluft
 - HK Badheizkörper
 - BTA Verteiler für Bauteilaktivierung
 - NU Regenabfallrohr Notüberlauf
 - RAR Regenabfallrohr

VILLAGE
D R I T T E N

Die gärtnerische Gestaltung ist nur symbolisch dargestellt. Änderungen vorbehalten. Die Möblierung und Begrünung gilt nur als Möblierungsvorschlag und ist daher nicht Bestandteil des Lieferumfanges und Vertrages. Die Raum- und Wohnungsgrößen, sowie Raumhöhen sind ungefähre Werte und können sich noch geringfügig ändern. Bauübliche Toleranzen sind zulässig. Sämtliche Maße und Maßangaben sind circa-Angaben und können sich noch ändern. Haustechnik und Elektroeinrichtungen, abgehängte Decken sowie Poterien sind nur nach Erfordernis dargestellt. Für die Anfertigung von Einbaumöbeln sind die Natumaße zu nehmen. Änderungen während der Bauausführung – infolge Behördenauflagen, haustechnischer und konstruktiver Maßnahmen – vorbehalten. Planstand: 10.09.2025
*Die Raumhöhe verringert sich bei abgehängten Decken und Poterien.

VILLAGE
D R I T T E N

Top Nr 20
Otto-Preminger-Straße 22
Stiege 2 | 3.OG, 1030 Wien

Baufeld 1
Lage im Quartier



Lage im Gebäude



Zimmeranzahl	2
Raumhöhe*	ca. 2,55 m
Wohnfläche	51,00 m ²
Loggia	-
Balkon	4,74 m ²
Terrasse	-
Garten	-
Einlagerung	2,64 m ²

Kontakt

www.villageimdrinnen.at/wohnungsfinder/

EIN PROJEKT DER **ARE**
AUSTRIAN REAL ESTATE

VERFÜGBARE EINHEITEN



Top 21 - Stiege 2

Gesamtmietzins: € 2.499,00

100,35 m²

Kaution: 7.497,00

VILLAGE D R I T T E N

Top Nr 21
Otto-Preminger-Straße 22
Stiege 2 | 3.OG, 1030 Wien

Baufeld 1
Lage im Quartier



Lage im Gebäude



Zimmeranzahl	4
Raumhöhe*	ca. 2,53 m
Wohnfläche	100,35 m ²
Loggia	4,60 m ²
Balkon	3,87 m ²
Terrasse	-
Garten	-
Einlagerung	2,53 m ²

Kontakt

www.villageimdrinnen.at/wohnungsfinder/



Maßstab in Meter | 1:100

LEGENDE
UV-M/UV-W Medienverteiler | Stromverteiler
ZL Zuluft
HK Badheizkörper
BTA Verteiler für Bauteilaktivierung
NÜ Regenabfallrohr Notüberlauf
RAR Regenabfallrohr



VILLAGE D R I T T E N

Die gärtnerische Gestaltung ist nur symbolisch dargestellt. Änderungen vorbehalten. Die Möblierung und Begrünung gilt nur als Möblierungsvorschlag und ist daher nicht Bestandteil des Lieferumfanges und Vertrages. Die Raum- und Wohnungsgrößen, sowie Raumhöhen sind ungefähre Werte und können sich noch geringfügig ändern. Baubliche Toleranzen sind zulässig. Sämtliche Maße und Maßangaben sind circa-Angaben und können sich noch ändern. Haustechnik und Elektroeinrichtungen, abgehängte Decken sowie Poterien sind nur nach Erfordernis dargestellt. Für die Anfertigung von Einbaumöbeln sind die Naturmaße zu nehmen. Änderungen während der Bauausführung – infolge Behördenauflagen, haustechnischer und konstruktiver Maßnahmen – vorbehalten. Planstand: 10.09.2025
*Die Raumhöhe verringert sich bei abgehängten Decken und Poterien.

EIN PROJEKT DER **ARE**
AUSTRIAN REAL ESTATE

VERFÜGBARE EINHEITEN



Top 22 - Stiege 2

Gesamtmietzins: € 1.549,00

67,90 m²

Kaution: 4.647,00



LEGENDE
UV-M/UV-W Medienverteiler | Stromverteiler
ZL Zuluft
HK Badheizkörper
BTA Verteiler für Bauteilaktivierung
NU Regenabfallrohr Notüberlauf
RAR Regenabfallrohr

VILLAGE
D RITTEN

Die gärtnerische Gestaltung ist nur symbolisch dargestellt. Änderungen vorbehalten. Die Möblierung und Begrünung gilt nur als Möblierungsvorschlag und ist daher nicht Bestandteil des Lieferumfanges und Vertrages. Die Raum- und Wohnungsgrößen, sowie Raumhöhen sind ungefähre Werte und können sich noch geringfügig ändern. Bauübliche Toleranzen sind zulässig. Sämtliche Maße und Maßangaben sind circa-Angaben und können sich noch ändern. Haustechnik und Elektroeinrichtungen, abgehängte Decken sowie Poterien sind nur nach Erfordernis dargestellt. Für die Anfertigung von Einbaumöbeln sind die Natumaße zu nehmen. Änderungen während der Bauausführung – infolge Behördenaufgaben, haustechnischer und konstruktiver Maßnahmen – vorbehalten. Planstand: 10.09.2025
*Die Raumhöhe verringert sich bei abgehängten Decken und Poterien.

VILLAGE
D RITTEN

Top Nr 22
Otto-Preminger-Straße 22
Stiege 2 | 3.OG, 1030 Wien

Baufeld 1
Lage im Quartier



Lage im Gebäude



Zimmeranzahl	3
Raumhöhe*	ca. 2,55 m
Wohnfläche	67,90 m ²
Loggia	-
Balkon	4,74 m ²
Terrasse	-
Garten	-
Einlagerung	2,38 m ²

Kontakt

www.villageindritten.at/wohnungsfinder/

EIN PROJEKT DER **ARE**
AUSTRIAN REAL ESTATE

VERFÜGBARE EINHEITEN



Top 23 - Stiege 2

Gesamtmietzins: € 2.279,00

87,65 m²

Kautions: 6.837,00



VILLAGE DRIITTEN

Top Nr 23
Otto-Preminger-Straße 22
Stiege 2 | 3.OG, 1030 Wien

Baufeld 1

Lage im Quartier



Lage im Gebäude



Zimmeranzahl	4
Raumhöhe*	ca. 2,55 m
Wohnfläche	87,65 m ²
Loggia	6,14 m ²
Balkon	6,15 m ²
Terrasse	-
Garten	-
Einlagerung	2,53 m ²

Kontakt

www.villageindritten.at/wohnungsfinder/



Maßstab in Meter | 1:100

LEGENDE
UV-MJUV-W Medienverteiler | Stromverteiler
ZL Zuluft
HK Badheizkörper
BTA Verteiler für Bauteilaktivierung
NÜ Regenabflrohr Notüberlauf
RAR Regenabflrohr

VILLAGE
DRIITTEN

Die gärtnerische Gestaltung ist nur symbolisch dargestellt. Änderungen vorbehalten. Die Möblierung und Begrünung gilt nur als Möblierungsvorschlag und ist daher nicht Bestandteil des Lieferumfanges und Vertrages. Die Raum- und Wohnungsgrößen, sowie Raumhöhen sind ungefähre Werte und können sich noch geringfügig ändern. Bauübliche Toleranzen sind zulässig. Sämtliche Maße und Maßangaben sind circa-Angaben und können sich noch ändern. Haustechnik und Elektroeinrichtungen, abgehängte Decken sowie Potenzen sind nur nach Erfordernis dargestellt. Für die Anfertigung von Einbaumöbeln sind die Natumaße zu nehmen. Änderungen während der Bauausführung – infolge Behördenauflagen, haustechnischer und konstruktiver Maßnahmen – vorbehalten. Planstand: 10.09.2025
*Die Raumhöhe verringert sich bei abgehängten Decken und Poterien.

EIN PROJEKT DER **ARE**
AUSTRIAN REAL ESTATE

VERFÜGBARE EINHEITEN



Top 24 - Stiege 2

Gesamtmietzins: € 1.099,00

45,99 m²

Kaution: 3.297,00

VILLAGE D R I T T E N

Top Nr 24

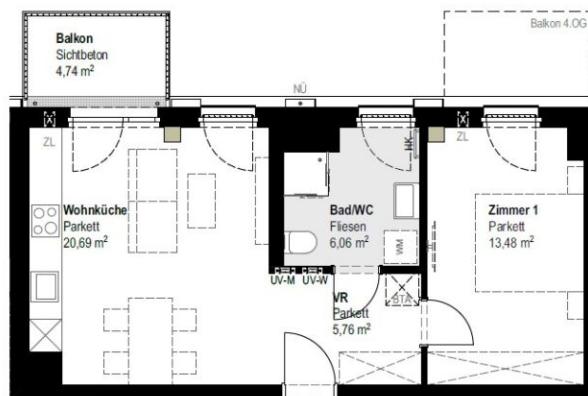
Otto-Preminger-Straße 22
Stiege 2 | 3.OG, 1030 Wien

Baufeld 1

Lage im Quartier



Lage im Gebäude
Stiege 2 | 3.OG



TOP 24

LEGENDE
UV-M/UV-W Medienverteiler | Stromverteiler
ZL Zuluft
HK Badheizkörper
BTA Verteiler für Bauteilaktivierung
NU Regenabfallrohr Notüberlauf
RAR Regenabfallrohr



Maßstab in Meter | 1:100

Zimmeranzahl	2
Raumhöhe*	ca. 2,55 m
Wohnfläche	45,99 m ²
Loggia	-
Balkon	4,74 m ²
Terrasse	-
Garten	-
Einlagerung	2,38 m ²

Kontakt

www.villageimdritten.at/taufeld1

VILLAGE
D R I T T E N

Die gärtnerische Gestaltung ist nur symbolisch dargestellt. Änderungen vorbehalten. Die Möblierung und Begrünung gilt nur als Möblierungsvorschlag und ist daher nicht Bestandteil des Lieferumfanges und Vertrages. Die Raum- und Wohnungsgrößen, sowie Raumhöhen sind ungefähre Werte und können sich noch geringfügig ändern. Bauübliche Toleranzen sind zulässig. Sämtliche Maße und Maßangaben sind circa-Angaben und können sich noch ändern. Haustechnik und Elektroinstalltionen, abgehängte Decken sowie Potenzen sind nur nach Erfordernis dargestellt. Für die Anfertigung von Einbaumöbeln sind die Naturmaße zu nehmen. Änderungen während der Bauausführung - infolge Behördenauflagen, haustechnischer und konstruktiver Maßnahmen - vorbehalten, Planstand: 10.09.2025

*Die Raumhöhe verringert sich bei abgehängten Decken und Potenzen.

EIN PROJEKT DER **IRE**
AUSTRIAN REAL ESTATE

VERFÜGBARE EINHEITEN



Top 25 - Stiege 2

Gesamtmietzins: € 1.149,00

46,85 m²

Kaution: 3.447,00

VILLAGE D R I T T E N

Top Nr 25
Otto-Preminger-Straße 22
Stiege 2 | 4.OG, 1030 Wien

Baufeld 1 Lage im Quartier



Lage im Gebäude



Zimmeranzahl	2
Raumhöhe*	ca. 2,55 m
Wohnfläche	46,85 m ²
Loggia	3,52 m ²
Balkon	-
Terrasse	-
Garten	-
Einlagerung	2,26 m ²

Kontakt

www.villageimdritten.at/wohnungsfinder/



Maßstab in Meter | 1:100

LEGENDE	
UV-MUV-W	Medienverteiler Stromverteiler
ZL	Zuluft
HK	Badheizkörper
BTA	Verteiler für Bauteilaktivierung
NÜ	Regenabfallrohr Notüberlauf
RAR	Regenabfallrohr

VILLAGE
D R I T T E N

Die gärtnerische Gestaltung ist nur symbolisch dargestellt. Änderungen vorbehalten. Die Möblierung und Begrünung gilt nur als Möblierungsvorschlag und ist daher nicht Bestandteil des Lieferumfanges und Vertrages. Die Raum- und Wohnungsgrößen, sowie Raumhöhen sind ungefähre Werte und können sich noch geringfügig ändern. Bauübliche Toleranzen sind zulässig. Sämtliche Maße und Maßangaben sind circa-Angaben und können sich noch ändern. Haustechnik und Elektroeinrichtungen, abgehängte Decken sowie Poterien sind nur nach Erfordernis dargestellt. Für die Anfertigung von Einbaumöbeln sind die Naturmaße zu nehmen. Änderungen während der Bauausführung – infolge Behördenauflagen, haustechnischer und konstruktiver Maßnahmen – vorbehalten. Planstand: 10.09.2025

*Die Raumhöhe verringert sich bei abgehängten Decken und Poterien.

EIN PROJEKT DER **ARE**
AUSTRALIAN REAL ESTATE

VERFÜGBARE EINHEITEN



Top 26 - Stiege 2

Gesamtmietzins: € 1.799,00

74,09 m²

Kaution: 5.397,00



VILLAGE Dritten

Top Nr 26

Otto-Preminger-Straße 22
Stiege 2 | 4.OG, 1030 Wien

Baufeld 1

Lage im Quartier



Lage im Gebäude



Zimmeranzahl	3
Raumhöhe*	ca. 2,55 m
Wohnfläche	74,09 m ²
Loggia	6,62 m ²
Balkon	-
Terrasse	-
Garten	-
Einlagerung	3,10 m ²

Kontakt

www.villageimdritten.at/wohnungsfinder/



LEGENDE

UV-M UV-W	Medienverteiler Stromverteiler
ZL	Zuluft
HK	Badheizkörper
BTA	Verteiler für Bauteilaktivierung
NÜ	Regenabflrohr Notüberlauf
RAR	Regenabflrohr

VILLAGE
Dritten

Die gärtnerische Gestaltung ist nur symbolisch dargestellt. Änderungen vorbehalten. Die Möblierung und Begrünung gilt nur als Möblierungsvorschlag und ist daher nicht Bestandteil des Lieferumfanges und Vertrages. Die Raum- und Wohnungsgrößen, sowie Raumhöhen sind ungefähre Werte und können sich noch geringfügig ändern. Bauübliche Toleranzen sind zulässig. Sämtliche Maße und Maßangaben sind circa-Angaben und können sich noch ändern. Haustechnik und Elektroeinrichtungen, abgehängte Decken sowie Potenzen sind nur nach Erfordernis dargestellt. Für die Anfertigung von Einbaumöbeln sind die Natumaße zu nehmen. Änderungen während der Bauausführung – infolge Behördenauflagen, haustechnischer und konstruktiver Maßnahmen – vorbehalten. Planstand: 10.09.2025
*Die Raumhöhe verringert sich bei abgehängten Decken und Potenzen.

EIN PROJEKT DER **ARE**
AUSTRIAN REAL ESTATE

VERFÜGBARE EINHEITEN



Top 27 - Stiege 2

51,00 m²

Gesamtmietzins: € 1.249,00

Kaution: 3.747,00



Maßstab in Meter | 1:100

LEGENDE
UV-M/UV-W Medienverteiler | Stromverteiler
ZL Zuluft
HK Badheizkörper
BTA Verteiler für Bauteilaktivierung
NÜ Regenabfallrohr Notüberlauf
RAR Regenabfallrohr

VILLAGE
D RITTEN

Die gärtnerische Gestaltung ist nur symbolisch dargestellt. Änderungen vorbehalten. Die Möblierung und Begrünung gilt nur als Möblierungsvorschlag und ist daher nicht Bestandteil des Lieferumfanges und Vertrages. Die Raum- und Wohnungsgrößen, sowie Raumhöhen sind ungefähre Werte und können sich noch geringfügig ändern. Bauübliche Toleranzen sind zulässig. Sämtliche Maße und Maßangaben sind circa-Angaben und können sich noch ändern. Haustechnik und Elektroeinrichtungen, abgehängte Decken sowie Poterien sind nur nach Erfordernis dargestellt. Für die Anlieferung von Einbaumöbeln sind die Naturmaße zu nehmen. Änderungen während der Bauausführung – infolge Behördenauflagen, haustechnischer und konstruktiver Maßnahmen – vorbehalten. Planstand: 10.09.2025
*Die Raumhöhe verringert sich bei abgehängten Decken und Poterien.

VILLAGE
D RITTEN

Top Nr 27
Otto-Preminger-Straße 22
Stiege 2 | 4.OG, 1030 Wien

Baufeld 1

Lage im Quartier



Lage im Gebäude



Zimmeranzahl	2
Raumhöhe*	ca. 2,55 m
Wohnfläche	51,00 m ²
Loggia	-
Balkon	5,12 m ²
Terrasse	-
Garten	-
Einlagerung	2,83 m ²

Kontakt

www.villageimdritten.at/wohnungsfinder/

EIN PROJEKT DER **ARE**
AUSTRIAN REAL ESTATE

VERFÜGBARE EINHEITEN



Top 28 - Stiege 2

Gesamtmietzins: € 2.549,00

100,35 m²

Kautions: 7.647,00

VILLAGE D R I T T E N

Top Nr 28
Otto-Preminger-Straße 22
Stiege 2 | 4.OG, 1030 Wien

Baufeld 1

Lage im Quartier



Lage im Gebäude



Zimmeranzahl	4
Raumhöhe*	ca. 2,53 m
Wohnfläche	100,35 m ²
Loggia	4,40 m ²
Balkon	3,87 m ²
Terrasse	-
Garten	-
Einlagerung	2,50 m ²

Kontakt

www.villageim dritten.at/wohnungsfinder/



Maßstab in Meter | 1:100

LEGENDE

UV-MJUV-W	Medienverteiler Stromverteiler
ZL	Zuluft
HK	Badheizkörper
BTA	Verteiler für Bauteilaktivierung
NU	Regenabfallrohr Notüberlauf
RAR	Regenabfallrohr



Die gärtnerische Gestaltung ist nur symbolisch dargestellt. Änderungen vorbehalten. Die Möblierung und Begrünung gilt nur als Möblierungsvorschlag und ist daher nicht Bestandteil des Lieferumfanges und Vertrages. Die Raum- und Wohnungsgrößen, sowie Raumhöhen sind ungefähre Werte und können sich noch geringfügig ändern. Baubliche Toleranzen sind zulässig. Sämtliche Maße und Maßangaben sind circa-Angaben und können sich noch ändern. Haustechnik und Elektroeinrichtungen, abgehängte Decken sowie Poterien sind nur nach Erfordernis dargestellt. Für die Anfertigung von Einbaumöbeln sind die Naturmaße zu nehmen. Änderungen während der Bauausführung – infolge Behördenauflagen, haustechnischer und konstruktiver Maßnahmen – vorbehalten. Planstand: 10.09.2025
*Die Raumhöhe verringert sich bei abgehängten Decken und Poterien.

EIN PROJEKT DER **ARE**
AUSTRIAN REAL ESTATE

VERFÜGBARE EINHEITEN



Top 29 - Stiege 2

Gesamtmietzins: € 1.599,01

68,22 m²

Kaution: 4.797,03



VILLAGE D R I T T E N

Top Nr 29
Otto-Preminger-Straße 22
Stiege 2 | 4.OG, 1030 Wien

Baufeld 1

Lage im Quartier



Lage im Gebäude



Zimmeranzahl	3
Raumhöhe*	ca. 2,55 m
Wohnfläche	68,22 m ²
Loggia	-
Balkon	4,74 m ²
Terrasse	-
Garten	-
Einlagerung	2,50 m ²

Kontakt

www.villageim dritten.at/wohnungsfinder/



Maßstab in Meter | 1:100

LEGENDE	
UV-M/UV-W	Medienverteiler Stromverteiler
ZL	Zuluft
HK	Badheizkörper
BTA	Verteiler für Bauteilaktivierung
NU	Regenabfallrohr Notüberlauf
RAR	Regenabfallrohr

VILLAGE
D R I T T E N

Die gärtnerische Gestaltung ist nur symbolisch dargestellt. Änderungen vorbehalten. Die Möblierung und Begrünung gilt nur als Möblierungsvorschlag und ist daher nicht Bestandteil des Lieferumfanges und Vertrages. Die Raum- und Wohnungsgrößen, sowie Raumhöhen sind ungefähre Werte und können sich noch geringfügig ändern. Bauübliche Toleranzen sind zulässig. Sämtliche Maße und Maßangaben sind circa-Angaben und können sich noch ändern. Haustechnik und Elektroeinrichtungen, abgehängte Decken sowie Poterien sind nur nach Erfordernis dargestellt. Für die Anfertigung von Einbaumöbeln sind die Naturmaße zu nehmen. Änderungen während der Bauausführung – infolge Behördenauflagen, haustechnischer und konstruktiver Maßnahmen – vorbehalten. Planstand: 10.09.2025

*Die Raumhöhe verringert sich bei abgehängten Decken und Poterien.

EIN PROJEKT DER **ARE**
AUSTRIAN REAL ESTATE

VERFÜGBARE EINHEITEN



Top 30 - Stiege 2

Gesamtmietzins: € 2.298,99

87,81 m²

Kautions: 6.896,97



LEGENDE	
UV-MJUV-W	Medienverteiler Stromverteiler
ZL	Zuluft
HK	Badheizkörper
BTA	Verteiler für Bauteilaktivierung
NU	Regenabfallrohr Notüberlauf
RAR	Regenabfallrohr

**VILLAGE
D R I T T E N**

Die gärtnerische Gestaltung ist nur symbolisch dargestellt. Änderungen vorbehalten. Die Möblierung und Begrünung gilt nur als Möblierungsvorschlag und ist daher nicht Bestandteil des Lieferumfanges und Vertrages. Die Raum- und Wohnungsgrößen, sowie Raumhöhen sind ungefähre Werte und können sich noch geringfügig ändern. Bauübliche Toleranzen sind zulässig. Sämtliche Maße und Maßangaben sind circa-Angaben und können sich noch ändern. Haustechnik und Elektroeinrichtungen, abgehängte Decken sowie Poterien sind nur nach Erfordernis dargestellt. Für die Anfertigung von Einbaumöbeln sind die Natürmaße zu nehmen. Änderungen während der Bauausführung – infolge Behördenauflagen, haustechnischer und konstruktiver Maßnahmen – vorbehalten. Planstand: 10.09.2025
*Die Raumhöhe verringert sich bei abgehängten Decken und Poterien.

**VILLAGE
D R I T T E N**

Top Nr 30
Otto-Preminger-Straße 22
Stiege 2 | 4.OG, 1030 Wien

Baufeld 1
Lage im Quartier



Lage im Gebäude



Zimmeranzahl	4
Raumhöhe*	ca. 2,55 m
Wohnfläche	87,81 m ²
Loggia	6,14 m ²
Balkon	3,39 m ²
Terrasse	-
Garten	-
Einlagerung	2,88 m ²

Kontakt

www.villageim dritten.at/wohnungsfinder/

EIN PROJEKT DER **ARE**
AUSTRALIAN REAL ESTATE

VERFÜGBARE EINHEITEN



Top 31 - Stiege 2

45,66 m²

Gesamtmietzins: € 1.129,00

Kautions: 3.387,00



LEGENDE
UV-M|UV-W Medienverteiler | Stromverteiler
ZL Zuluft
HK Badheizkörper
BTA Verteiler für Bauteilaktivierung
NÜ Regenabfallrohr Notüberlauf
RAR Regenabfallrohr



Maßstab in Meter | 1:100

VILLAGE
D RITTEN

Die gärtnerische Gestaltung ist nur symbolisch dargestellt. Änderungen vorbehalten. Die Möblierung und Begrünung gilt nur als Möblierungsvorschlag und ist daher nicht Bestandteil des Lieferumfanges und Vertrages. Die Raum- und Wohnungsgrößen, sowie Raumhöhen sind ungefähre Werte und können sich noch geringfügig ändern. Bauübliche Toleranzen sind zulässig. Sämtliche Maße und Maßangaben sind die Naturmaße zu nehmen. Änderungen während der Bauausführung – infolge Behördenauflagen, haustechnischer und konstruktiver Maßnahmen – vorbehalten. Planstand: 10.09.2025
*Die Raumhöhe verringert sich bei abgehängten Decken und Poterien.

VILLAGE
D RITTEN

Top Nr 31
Otto-Preminger-Straße 22
Stiege 2 | 4.OG, 1030 Wien

Baufeld 1

Lage im Quartier



Lage im Gebäude



Zimmeranzahl	2
Raumhöhe*	ca. 2,55 m
Wohnfläche	45,66 m ²
Loggia	-
Balkon	4,74 m ²
Terrasse	-
Garten	-
Einlagerung	2,63 m ²

Kontakt

www.villageimdrinnen.at/wohnungsfinder/

EIN PROJEKT DER **IRE**
AUSTRIAN REAL ESTATE

Irrtümer und Änderungen vorbehalten

VERFÜGBARE EINHEITEN



Top 32 - Stiege 2

Gesamtmietzins: € 2.299,00

87,17 m²

Kaution: 6.897,00



VILLAGE D R I T T E N

Top Nr 32
Otto-Preminger-Straße 22
Stiege 2 | 5.OG, 1030 Wien

Baufeld 1 Lage im Quartier



Lage im Gebäude



Zimmeranzahl	4
Raumhöhe*	ca. 2,53 m
Wohnfläche	87,17 m ²
Loggia	-
Balkon	-
Terrasse	9,80 m ²
Garten	-
Einlagerung	2,50 m ²

Kontakt

www.villageimdritten.at/wohnungsfinder/



Die gärtnerische Gestaltung ist nur symbolisch dargestellt. Änderungen vorbehalten. Die Möblierung und Begrünung gilt nur als Möblierungsvorschlag und ist daher nicht Bestandteil des Lieferumfanges und Vertrages. Die Raum- und Wohnungsgrößen, sowie Raumhöhen sind ungefähre Werte und können sich noch geringfügig ändern. Bauübliche Toleranzen sind zulässig. Sämtliche Maße und Maßangaben sind circa-Angaben und können sich noch ändern. Haustechnik und Elektroeinrichtungen, abgehängte Decken sowie Poterien sind nur nach Erfordernis dargestellt. Für die Anfertigung von Einbaumöbeln sind die Naturmaße zu nehmen. Änderungen während der Bauausführung – infolge Behördenauflagen, haustechnischer und konstruktiver Maßnahmen – vorbehalten. Planstand: 10.09.2025
*Die Raumhöhe verringert sich bei abgehängten Decken und Poterien.

EIN PROJEKT DER **ARE**
AUSTRIAN REAL ESTATE

VERFÜGBARE EINHEITEN

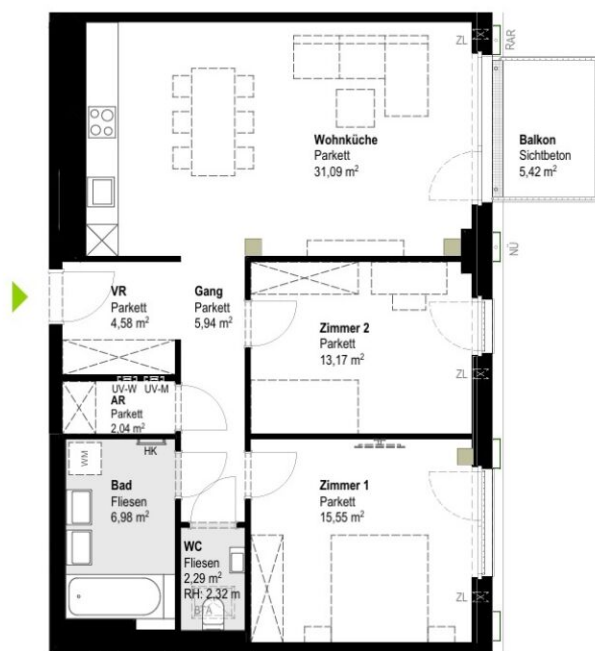


Top 33 - Stiege 2

Gesamtmietzins: € 2.099,00

81,64 m²

Kautions: 6.297,00



LEGENDE
 UV-M|UV-W Medienverteiler | Stromverteiler
 ZL Zuluft
 HK Badheizkörper
 BTA Verteiler für Bauteilaktivierung
 NÜ Regenabfallrohr Notüberlauf
 RAR Regenabfallrohr

VILLAGE D R I T T E N

Top Nr 33
 Otto-Preminger-Straße 22
 Stiege 2 | 5.OG, 1030 Wien

Baufeld 1
 Lage im Quartier



Lage im Gebäude



Zimmeranzahl	3
Raumhöhe*	ca. 2,53 m
Wohnfläche	81,64 m ²
Loggia	-
Balkon	5,42 m ²
Terrasse	-
Garten	-
Einlagerung	2,63 m ²

Kontakt

www.villageim dritten.at/wohnungsfinder/



Die gärtnerische Gestaltung ist nur symbolisch dargestellt. Änderungen vorbehalten. Die Möblierung und Begrünung gilt nur als Möblierungsvorschlag und ist daher nicht Bestandteil des Lieferumfanges und Vertrages. Die Raum- und Wohnungsgrößen, sowie Raumhöhen sind ungefähre Werte und können sich noch geringfügig ändern. Bauübliche Toleranzen sind zulässig. Sämtliche Maße und Maßangaben sind circa-Angaben und können sich noch ändern. Haustechnik und Elektroeinrichtungen, abgehängte Decken sowie Poterien sind nur nach Erfordernis dargestellt. Für die Anfertigung von Einbaumöbeln sind die Naturmaße zu nehmen. Änderungen während der Bauausführung – infolge Behördenauflagen, haustechnischer und konstruktiver Maßnahmen – vorbehalten. Planstand: 10.09.2025
 *Die Raumhöhe verringert sich bei abgehängten Decken und Poterien.

EIN PROJEKT DER **ARE**
 AUSTRIAN REAL ESTATE

VERFÜGBARE EINHEITEN



Top 34 - Stiege 2

47,38 m²

Gesamtmietzins: € 1.199,00

Kaution: 3.597,00

VILLAGE D R I T T E N

Top Nr 34
Otto-Preminger-Straße 22
Stiege 2 | 5.OG, 1030 Wien

Baufeld 1

Lage im Quartier



Lage im Gebäude



Zimmeranzahl	2
Raumhöhe*	ca. 2,55 m
Wohnfläche	47,38 m ²
Loggia	-
Balkon	3,87 m ²
Terrasse	-
Garten	-
Einlagerung	2,38 m ²

Kontakt

www.villageimdritten.at/wohnungsfinder/



LEGENDE

UV-M/UV-W	Medienverteiler Stromverteiler
ZL	Zuluft
HK	Badheizkörper
BTA	Verteiler für Bauteilaktivierung
NÜ	Regenabfallrohr Notüberlauf
RAR	Regenabfallrohr



Maßstab in Meter | 1:100

VILLAGE
D R I T T E N

Die gärtnerische Gestaltung ist nur symbolisch dargestellt. Änderungen vorbehalten. Die Möblierung und Begrünung gilt nur als Möblierungsvorschlag und ist daher nicht Bestandteil des Lieferumfanges und Vertrages. Die Raum- und Wohnungsgrößen, sowie Raumhöhen sind ungefähre Werte und können sich noch geringfügig ändern. Baubliche Toleranzen sind zulässig. Sämtliche Maße und Maßangaben sind circa-Angaben und können sich noch ändern. Haustechnik und Elektroeinrichtungen, abgehängte Decken sowie Poterien sind nur nach Erfordernis dargestellt. Für die Anfertigung von Einbaumöbeln sind die Naturmaße zu nehmen. Änderungen während der Bauausführung – infolge Behördenauflagen, haustechnischer und konstruktiver Maßnahmen – vorbehalten. Planstand: 10.09.2025

*Die Raumhöhe verringert sich bei abgehängten Decken und Poterien.

EIN PROJEKT DER **ARE**
AUSTRIAN REAL ESTATE

VERFÜGBARE EINHEITEN



Top 35 - Stiege 2

Gesamtmietzins: € 1.149,00

43,98 m²

Kaution: 3.447,00



LEGENDE
UV-M/UV-W Medienverteiler | Stromverteiler
ZL Zuluft
HK Badheizkörper
BTA Verteiler für Bauteilaktivierung
NÜ Regenabfallrohr Notüberlauf
RAR Regenabfallrohr



Maßstab in Meter | 1:100

VILLAGE
D RITTEN

Die gärtnerische Gestaltung ist nur symbolisch dargestellt. Änderungen vorbehalten. Die Möblierung und Begrünung gilt nur als Möblierungsvorschlag und ist daher nicht Bestandteil des Lieferumfanges und Vertrages. Die Raum- und Wohnungsgrößen, sowie Raumhöhen sind ungefähre Werte und können sich noch geringfügig ändern. Bauliche Toleranzen sind zulässig. Sämtliche Maße und Maßangaben sind circa-Angaben und können sich noch ändern. Haustechnik und Elektroeinrichtungen, abgehängte Decken sowie Poterien sind nur nach Erfordernis dargestellt. Für die Anfertigung von Einbaumöbeln sind die Natumaße zu nehmen. Änderungen während der Bauausführung – infolge Behördenauflagen, haustechnischer und konstruktiver Maßnahmen – vorbehalten. Planstand: 10.09.2025
*Die Raumhöhe verringert sich bei abgehängten Decken und Poterien.

VILLAGE
D RITTEN

Top Nr 35
Otto-Preminger-Straße 22
Stiege 2 | 5.OG, 1030 Wien

Baufeld 1

Lage im Quartier



Lage im Gebäude



Zimmeranzahl	2
Raumhöhe*	ca. 2,53 m
Wohnfläche	43,98 m ²
Loggia	-
Balkon	3,87 m ²
Terrasse	-
Garten	-
Einlagerung	2,37 m ²

Kontakt

www.villageimdritten.at/wohnungsfinder/

EIN PROJEKT DER **ARE**
AUSTRIAN REAL ESTATE

VERFÜGBARE EINHEITEN



Top 36 - Stiege 2

Gesamtmietzins: € 2.479,00

94,14 m²

Kaution: 7.437,00

VILLAGE D R I T T E N

Top Nr 36
Otto-Preminger-Straße 22
Stiege 2 | 6.OG, 1030 Wien

Baufeld 1 Lage im Quartier



Lage im Gebäude



LEGENDE

UV-M/UV-W	Medienverteiler Stromverteiler
ZL	Zuluft
HK	Badheizkörper
BTA	Verteiler für Bauteilaktivierung
NÜ	Regenabfallrohr Notüberlauf
RAR	Regenabfallrohr

Zimmeranzahl	4
Raumhöhe*	ca. 2,55 m
Wohnfläche	94,14 m ²
Loggia	-
Balkon	7,89 m ²
Terrasse	-
Garten	-
Einlagerung	2,50 m ²

Kontakt

www.villageimdritten.at/wohnungsfinder/

VILLAGE
D R I T T E N

Die gärtnerische Gestaltung ist nur symbolisch dargestellt. Änderungen vorbehalten. Die Möblierung und Begrünung gilt nur als Möblierungsvorschlag und ist daher nicht Bestandteil des Lieferumfanges und Vertrages. Die Raum- und Wohnungsgrößen, sowie Raumhöhen sind ungefähre Werte und können sich noch geringfügig ändern. Bauübliche Toleranzen sind zulässig. Sämtliche Maße und Maßangaben sind circa-Angaben und können sich noch ändern. Haustechnik und Elektroeinrichtungen, abgehängte Decken sowie Poterien sind nur nach Erfordernis dargestellt. Für die Anfertigung von Einbaumöbeln sind die Naturmaße zu nehmen. Änderungen während der Bauausführung – infolge Behördenauflagen, haustechnischer und konstruktiver Maßnahmen – vorbehalten. Planstand: 10.09.2025

*Die Raumhöhe verringert sich bei abgehängten Decken und Poterien.

EIN PROJEKT DER **ARE**
AUSTRIAN REAL ESTATE

VERFÜGBARE EINHEITEN



Top 37 - Stiege 2

Gesamtmietzins: € 2.149,00

81,72 m²

Kaution: 6.447,00



LEGENDE
UV-M/UV-W Medienverteiler | Stromverteiler
ZL Zuluft
HK Badheizkörper
BTA Verteiler für Bauteilaktivierung
NÜ Regenabflrohr Notüberlauf
RAR Regenabflrohr

VILLAGE
D RITTEN

Die gärtnerische Gestaltung ist nur symbolisch dargestellt. Änderungen vorbehalten. Die Möblierung und Begrünung gilt nur als Möblierungsvorschlag und ist daher nicht Bestandteil des Lieferumfanges und Vertrages. Die Raum- und Wohnungsgrößen, sowie Raumhöhen sind ungefähre Werte und können sich noch geringfügig ändern. Bauliche Toleranzen sind zulässig. Sämtliche Maße und Maßangaben sind circa-Angaben und können sich noch ändern. Haustechnik und Elektroeinrichtungen, abgehängte Decken sowie Poterien sind nur nach Erfordernis dargestellt. Für die Anfertigung von Einbaumöbeln sind die Natumaße zu nehmen. Änderungen während der Bauausführung – infolge Behördenauflagen, haustechnischer und konstruktiver Maßnahmen – vorbehalten. Planstand: 10.09.2025
*Die Raumhöhe verringert sich bei abgehängten Decken und Poterien.

VILLAGE
D RITTEN

Top Nr 37
Otto-Preminger-Straße 22
Stiege 2 | 6.OG, 1030 Wien

Baufeld 1
Lage im Quartier



Lage im Gebäude



Zimmeranzahl	3
Raumhöhe*	ca. 2,55 m
Wohnfläche	81,72 m ²
Loggia	-
Balkon	5,42 m ²
Terrasse	-
Garten	-
Einlagerung	2,37 m ²

Kontakt

www.villageimdritten.at/wohnungsfinder/

EIN PROJEKT DER **ARE**
AUSTRIAN REAL ESTATE

VERFÜGBARE EINHEITEN



Top 38 - Stiege 2

Gesamtmietzins: € 2.649,00

100,35 m²

Kaution: 7.947,00

VILLAGE DRIITTEN

Top Nr 38

Otto-Preminger-Straße 22
Stiege 2 | 6.OG, 1030 Wien

Baufeld 1

Lage im Quartier



Lage im Gebäude



Zimmeranzahl	4
Raumhöhe*	ca. 2,55 m
Wohnfläche	100,35 m ²
Loggia	4,60 m ²
Balkon	3,87 m ²
Terrasse	-
Garten	-
Einlagerung	2,50 m ²

Kontakt

www.villageindritten.at/wohnungsfinder/



LEGENDE

UV-MJUV-W	Medienverteiler Stromverteiler
ZL	Zukunft
HK	Badheizkörper
BTA	Verteiler für Bauteilaktivierung
NÜ	Regenabfallrohr Notüberlauf
RAR	Regenabfallrohr



VILLAGE DRIITTEN

Die gärtnerische Gestaltung ist nur symbolisch dargestellt. Änderungen vorbehalten. Die Möblierung und Begrünung gilt nur als Möblierungsvorschlag und ist daher nicht Bestandteil des Lieferumfanges und Vertrages. Die Raum- und Wohnungsgrößen, sowie Raumhöhen sind ungefähre Werte und können sich noch geringfügig ändern. Bauübliche Toleranzen sind zulässig. Sämtliche Maße und Maßangaben sind circa-Angaben und können sich noch ändern. Haustechnik und Elektroeinrichtungen, abgehängte Decken sowie Potenzen sind nur nach Erfordernis dargestellt. Für die Anfertigung von Einbaumöbeln sind die Naturmaße zu nehmen. Änderungen während der Bauausführung – infolge Behördenauflagen, haustechnischer und konstruktiver Maßnahmen – vorbehalten. Planstand: 10.09.2025
*Die Raumhöhe verringert sich bei abgehängten Decken und Potenzen.

EIN PROJEKT DER **ARE**
AUSTRIAN REAL ESTATE

Irrtümer und Änderungen vorbehalten