

WOHNEN IN GRÜNRUHELAGE – TOLLE GRUNDRISSE – EINBAUKÜCHE – FREIFLÄCHE

Laaser-Berg-Straße 110 | 1100 Wien



teamneunzehn-Gruppe

Handelskai 94-96/21.0G | Millennium Tower, 1200 Wien
T +43 1 236 97 97
www.teamneunzehn.at

HIGHLIGHTS

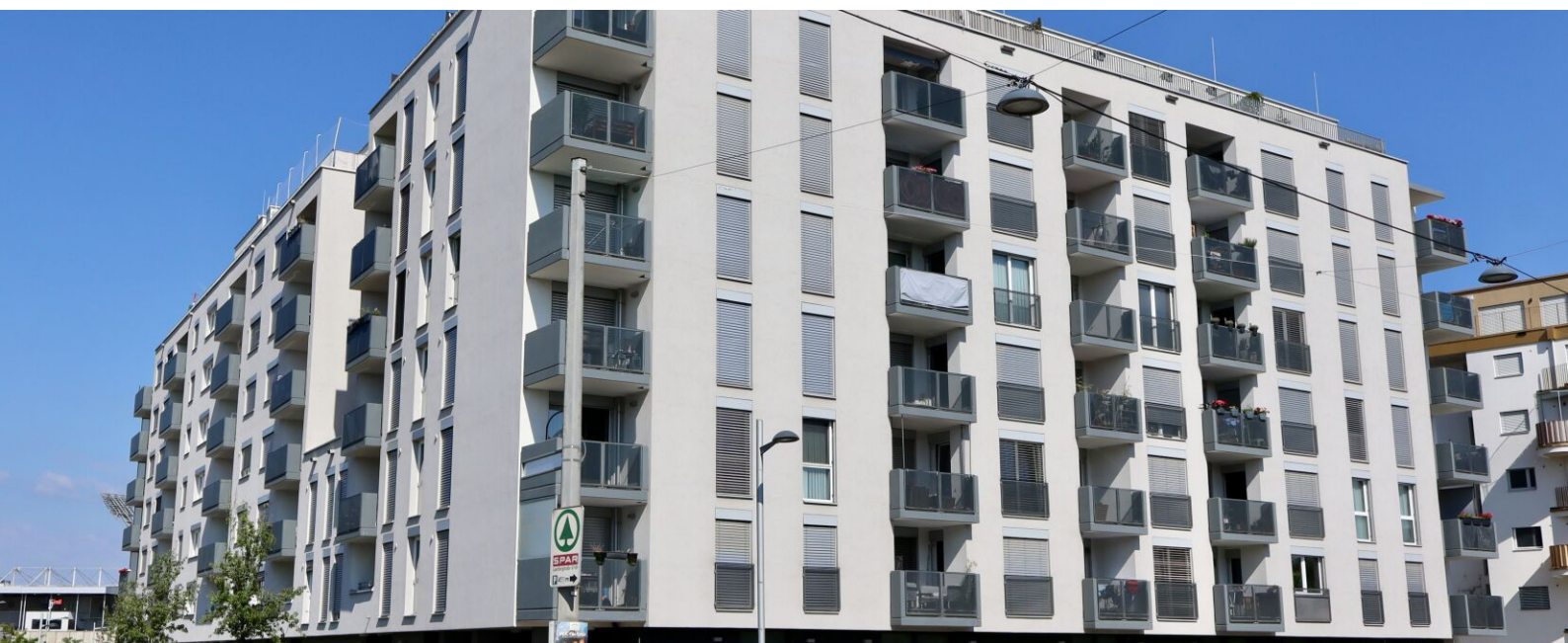
- Grünruhelage
- Wärmeerzeugung mittels Fernwärme
- Eichenparkettboden
- Großformatige Fliesen in den Nassbereichen
- Sicherheitseingangstüre
- Mehrfachisoliertverglaste Fenster
- Außenliegender Sonnenschutz
- moderne Einbauküche
- Freifläche (Loggia/Balkon/Garten)
- Aufzug
- Waschküche
- Gemeinschaftsräume
- Tiefgaragenstellplätze (zusätzlich anmietbar)
- Fahrrad- und Kinderwagenraum
- Kellerabteil

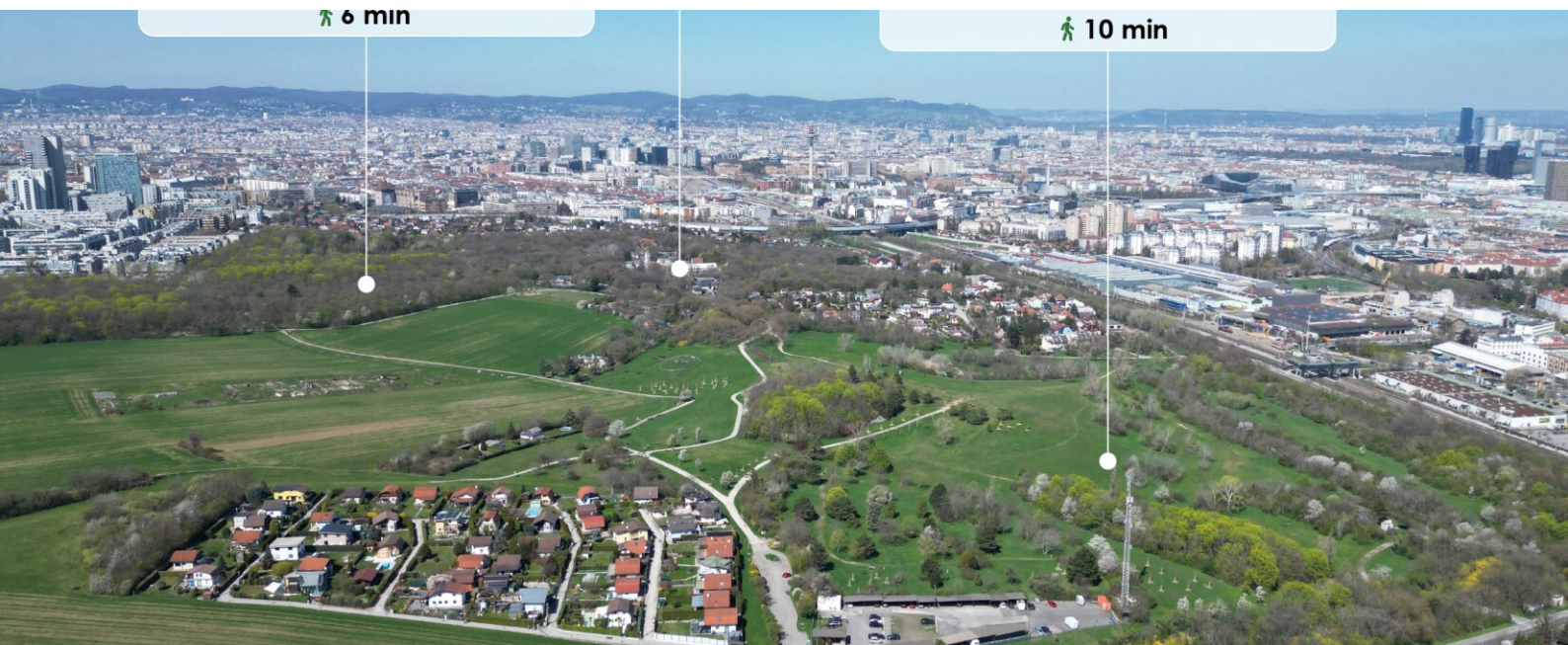
KEY FACTS

Adresse:	1100 Wien, Laaer-Berg-Straße 110
Objektart:	Wohnung
Bauart:	Neubau
Zustand:	neuwertig
verfügbare Einheiten:	2 von 95 verfügbar
Zimmer:	1 - 2
Beziehbar ab:	ab sofort
Befristung:	5 Jahre

NEBENKOSTEN

Kaution:	3 Bruttomonatsmieten
Provision:	Gemäß Erstauftraggeberprinzip bezahlt der Abgeber die Provision.





AUSSTATTUNG

- Grünruhelage
- Wärmeerzeugung mittels Fernwärme
- Eichenparkettboden
- Großformatige Fliesen in den Nassbereichen
- Sicherheitseingangstüre
- Mehrfachisoliertes verglaste Fenster
- Außenliegender Sonnenschutz
- moderne Einbauküche
- Freifläche (Loggia/Balkon/Garten)
- Aufzug
- Waschküche
- Gemeinschaftsräume
- Tiefgaragenstellplätze (zusätzlich anmietbar)
- Fahrrad- und Kinderwagenraum

- Kellerabteil

ENERGIEAUSWEIS

- HWB 23.51 kWh/m²a
- Klasse A

Gesundheit

Arzt	700 m
Apotheke	625 m
Klinik	1.550 m
Krankenhaus	3.300 m

Nahversorgung

Supermarkt	325 m
Bäckerei	825 m
Einkaufszentrum	1.225 m

Verkehr

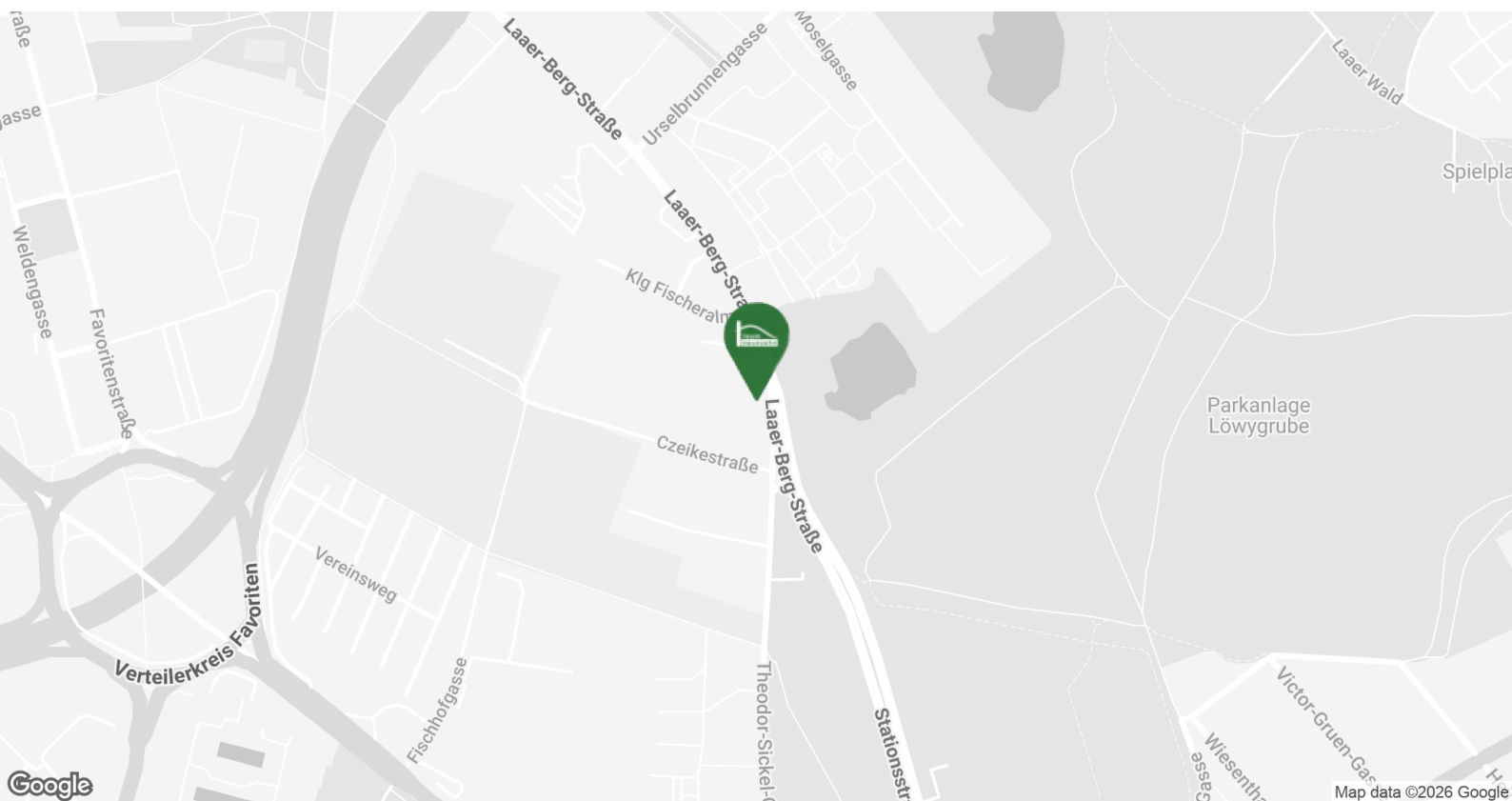
Bus	250 m
U-Bahn	675 m
Straßenbahn	725 m
Bahnhof	675 m
Autobahnanschluss	550 m

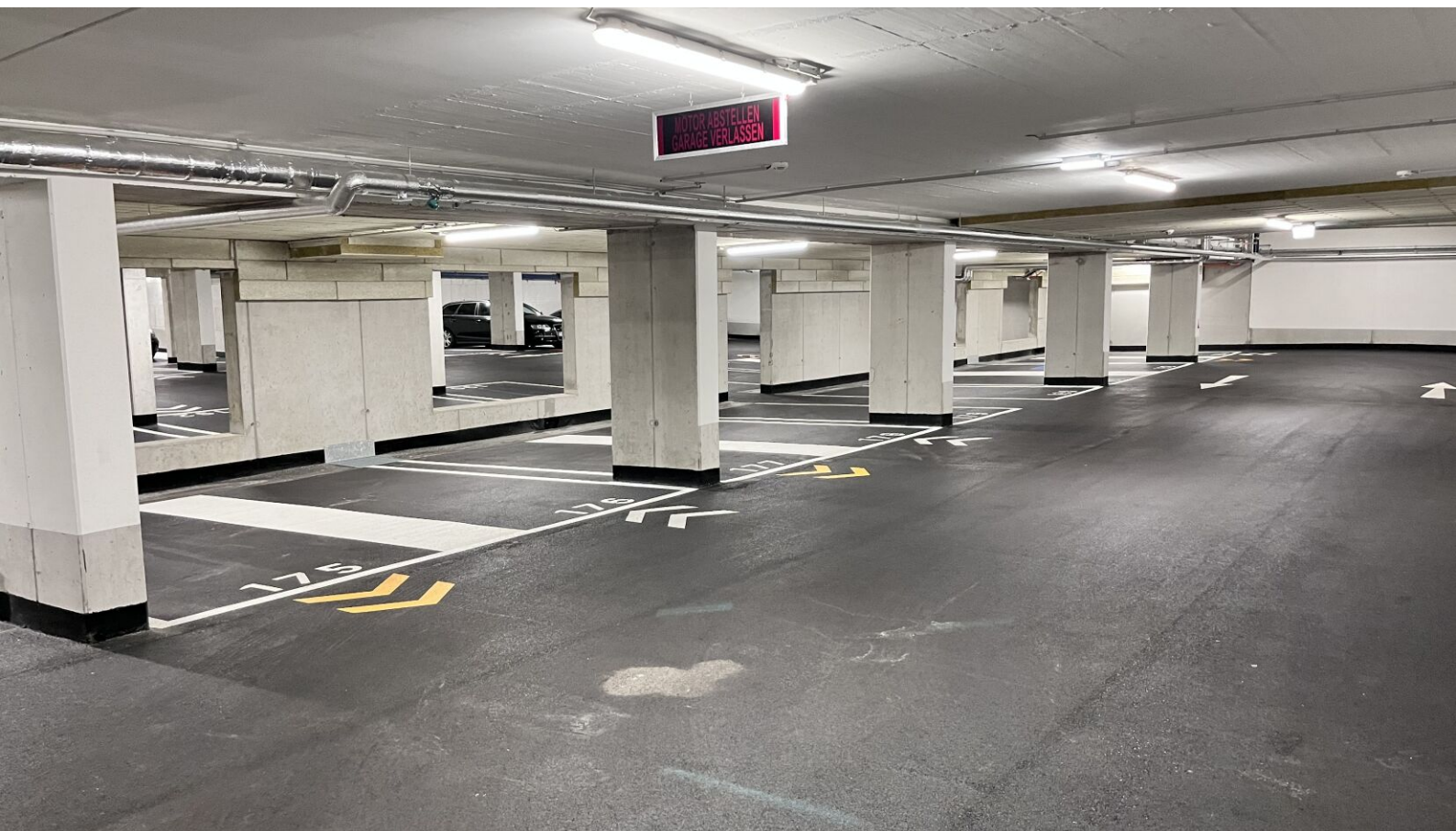
Kinder & Schulen

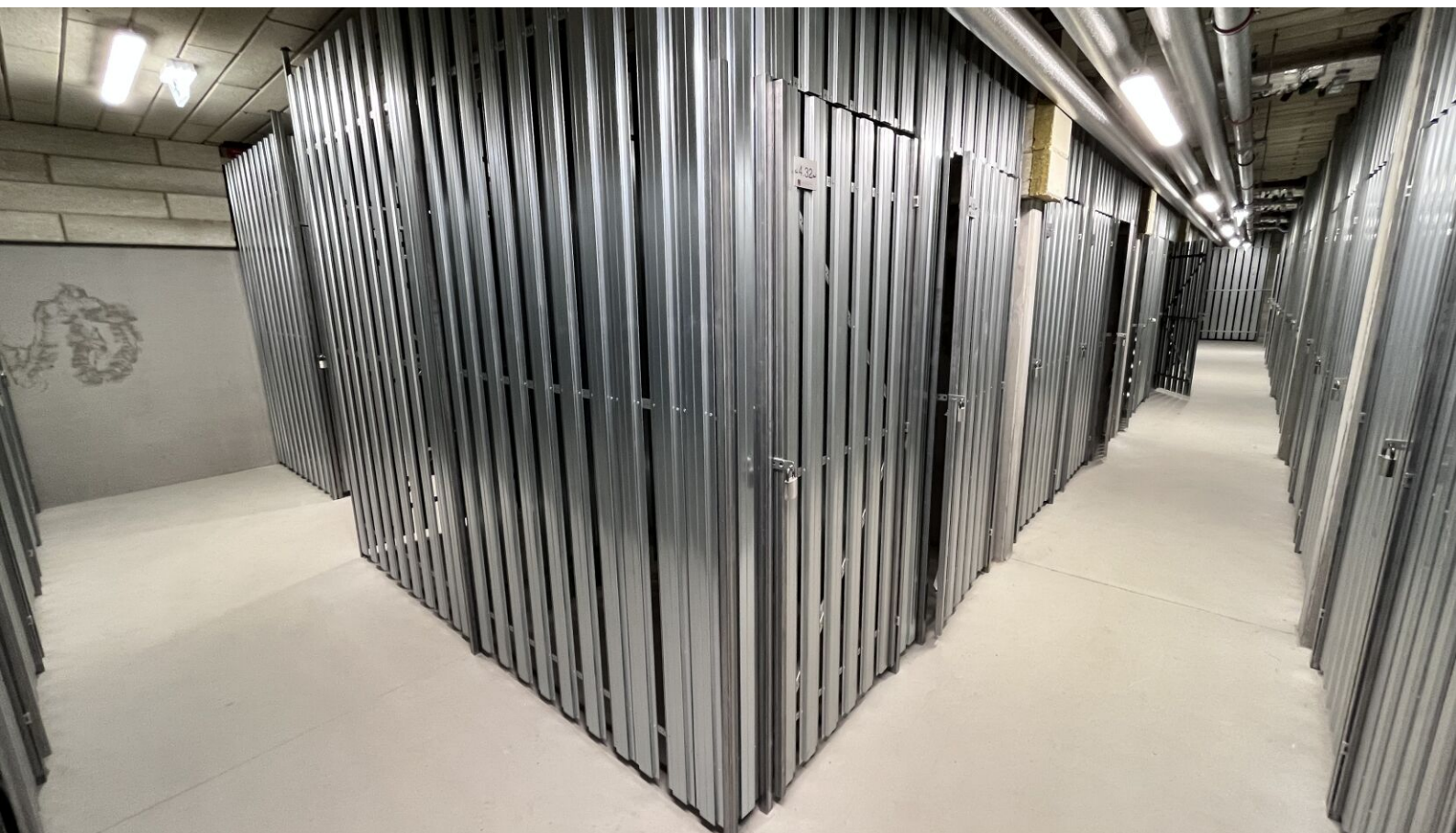
Schule	425 m
Kindergarten	625 m
Universität	1.000 m
Höhere Schule	3.025 m

Sonstige

Geldautomat	1.200 m
Bank	1.200 m
Post	1.225 m
Polizei	725 m









VERFÜGBARE EINHEITEN

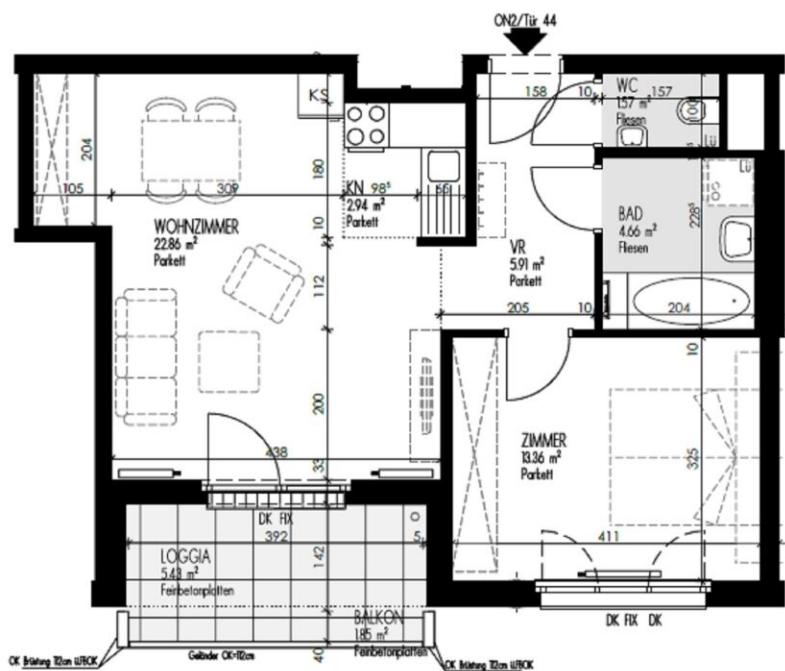


Top 44 - Stiege 1

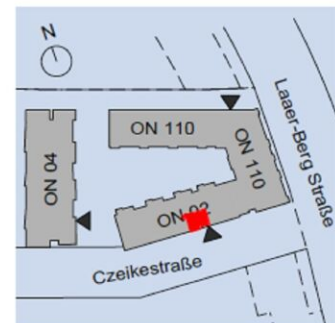
Gesamtmietzins: € 969,26

51,30 m²

Kaution: 2.907,78



Wohnnutzfläche	51,30 m ²
Loggia	5,43 m ²
Balkon (1,85m ² anteilig 35%)	0,65 m ²
Wohnnutzfläche gesamt	57,38 m²
ER 2.44	2,23 m ²



VERFÜGBARE EINHEITEN

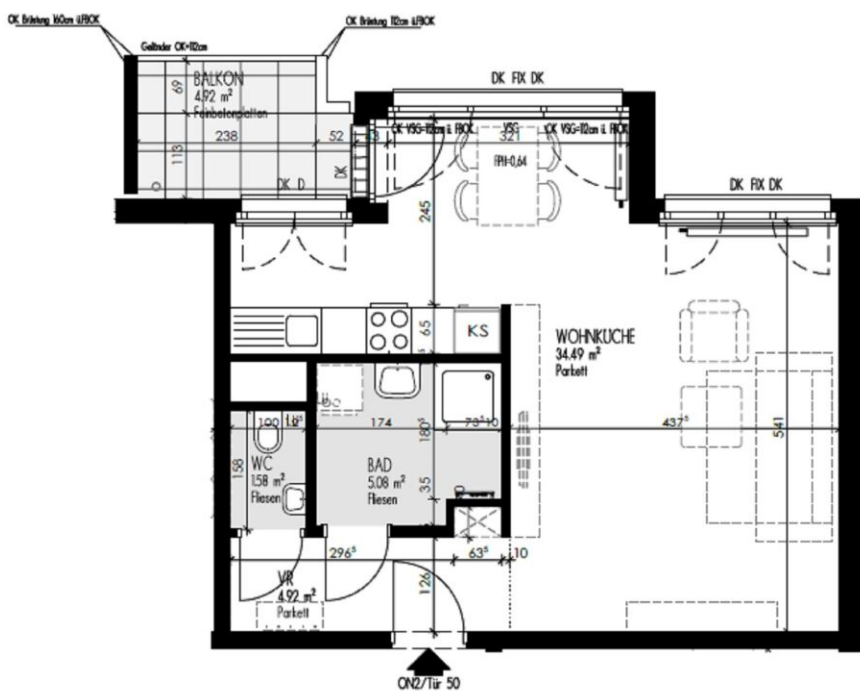


Top 50 - Stiege 1

Gesamtmietzins: € 803,16

46,07 m²

Kaution: 2.409,48



Wohnnutzfläche	46,07 m ²
Balkon (4,92m ² anteilig 35%)	1,72 m ²
Wohnnutzfläche gesamt	47,79 m ²
ER 2.50	1,82 m ²

