



Ihre EHL Planmappe

Bergsteiggasse 50, 1170 Wien

Wir leben
Immobilien.



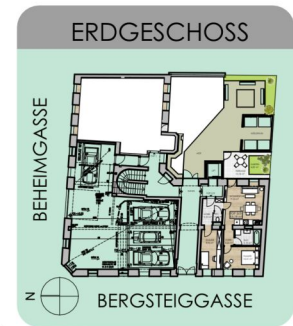
EIGENTUMSWOHNUNG

BERGSTEIGGASSE 50, 1170 WIEN



ERDGESCHOSS

TOP 2/3	WOHNUNG	NUTZFLÄCHE
WNFL	ZIMMER	10,31 m ²
53,19 m ²	ZIMMER	9,93 m ²
GARTEN	WOHNKÜCHE	19,23 m ²
4,89 m ²	VORR.	2,26 m ²
TERRASSE	VORR.	5,35 m ²
10,74 m ²	BAD	5,13 m ²
	WC	0,98 m ²
	TERRASSE	10,74 m ²
	GARTEN	4,89 m ²



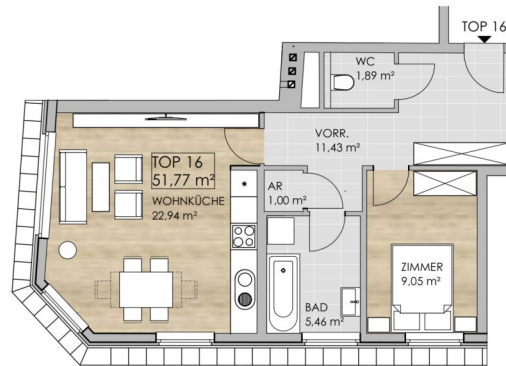
DIE IM PLAN EINGEZEICHNETEN MÖBEL DIENEN ZUR ILLUSTRATION, ÄNDERUNGEN VORBEHALTEN, FÜR DIE HERSTELLUNG VON EINBAUMÖBELN UNGEEIGNET.

3 ZIMMER 53,19 m² WOHNFLÄCHE

KAUFPREIS EIGENNUTZER: € 329.000,00

EIGENTUMSWOHNUNG

BERGSTEIGGASSE 50, 1170 WIEN



z  1.DACHGESCHOSS

TOP 16	WOHNUNG	NUTZFLÄCHE
WNFL 51,77 m ²	WOHNKÜCHE	22,94 m ²
	ZIMMER	9,05 m ²
	VORR.	11,43 m ²
	BAD	5,46 m ²
	WC	1,89 m ²
	AR	1,00 m ²



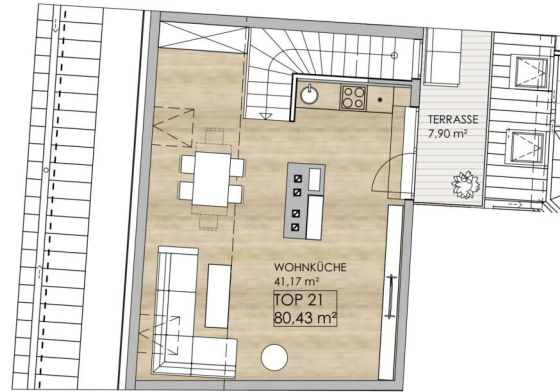
DIE IM PLAN EINGEZEICHNETEN MÖBEL DIENEN ZUR ILLUSTRATION, ÄNDERUNGEN VORBEHALTEN, FÜR DIE HERSTELLUNG VON EINBAUMÖBELN UNGEEIGNET.

2 ZIMMER 51,77 m² WOHNFLÄCHE

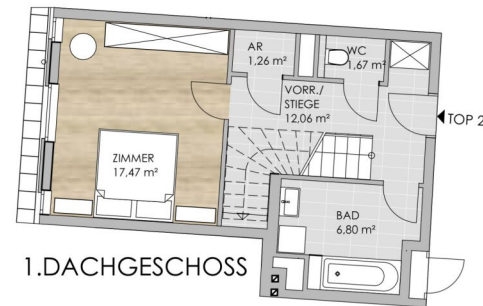
KAUFPREIS EIGENNUTZER: € 319.000,00

EIGENTUMSWOHNUNG

BERGSTEIGGASSE 50, 1170 WIEN



2.DACHGESCHOSS



1.DACHGESCHOSS



TOP 21

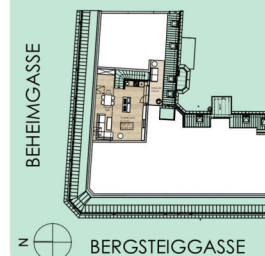
WNFL
80,43 m²
TERRASSE
7,90 m²

WOHNUNG

NUTZFLÄCHE

WOHNKÜCHE	28,82 m ²
ZIMMER	12,14 m ²
ZIMMER	8,17 m ²
VORR.	10,43 m ²
BAD	4,73 m ²
WC	1,30 m ²
TERRASSE	7,90 m ²

DACHGESCHOSS



DIE IM PLAN EINGEZEICHNETEN MÖBEL DIENEN ZUR ILLUSTRATION, ÄNDERUNGEN VORBEHALTEN, FÜR DIE HERSTELLUNG VON EINBAUMÖBELN UNGEEIGNET.

Unser Blick ist immer nach vorne gerichtet:

Die EHL-Immobiliengruppe lebt ihre Unternehmenswerte.
Täglich. Kompetent. Engagiert. Leidenschaftlich.
In allen Dienstleistungsbereichen.

Vermittlung	Wohnimmobilien	Anlageobjekte
Bewertung	Vorsorgewohnungen	Zinshäuser
Investment	Büroimmobilien	Betriebsliegenschaften
Asset Management	Einzelhandelsobjekte	Grundstücke
Market Research	Logistikimmobilien	Hotels

EHL Wohnen GmbH

Rathausstraße 1 | A-1010 Wien | T +43 1 512 76 90 | wohnung@ehl.at | wohnung.at



An alliance member of
 **BNP PARIBAS**
REAL ESTATE

Wir leben
Immobilien.

