

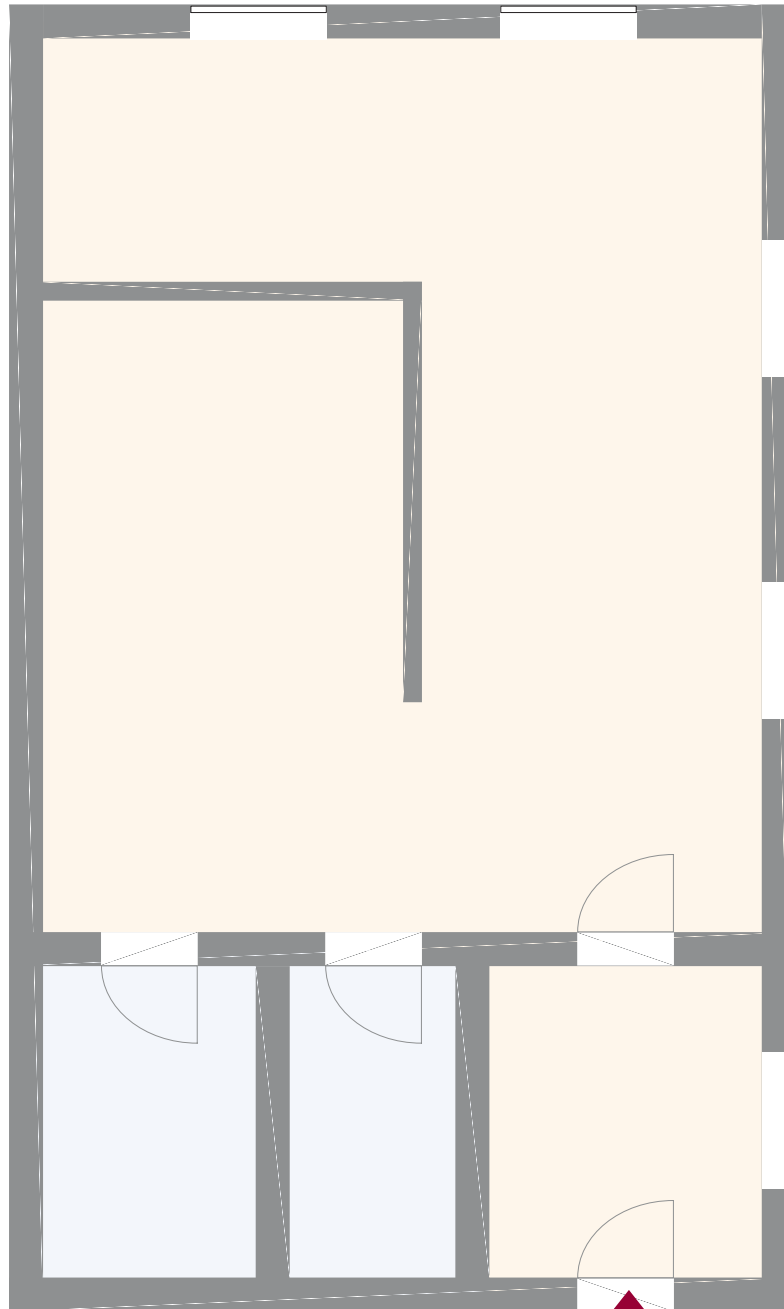
| **Mietwohnung**



WALLERER STRASSE 184

4600 Wels – Top B





1. OG | TOP B

Wallerer Straße 184, 4600 Wels

Gesamtfläche: ca. 60,00 m²

Die vorliegenden Planunterlagen dienen der groben Orientierung und können in Fläche und Aufteilung vom Ist-Stand abweichen. Der Vermittler übernimmt für die Richtigkeit keinerlei Haftung. Die abgebildeten Möbel und Einrichtungsgegenstände sind lediglich symbolhaft dargestellt und nicht Teil der Immobilie. **KEIN MASSSTAB!**

