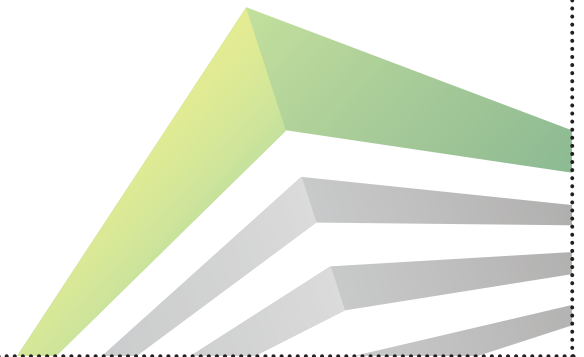


| Bürofläche

WIENERSTRASSE 221

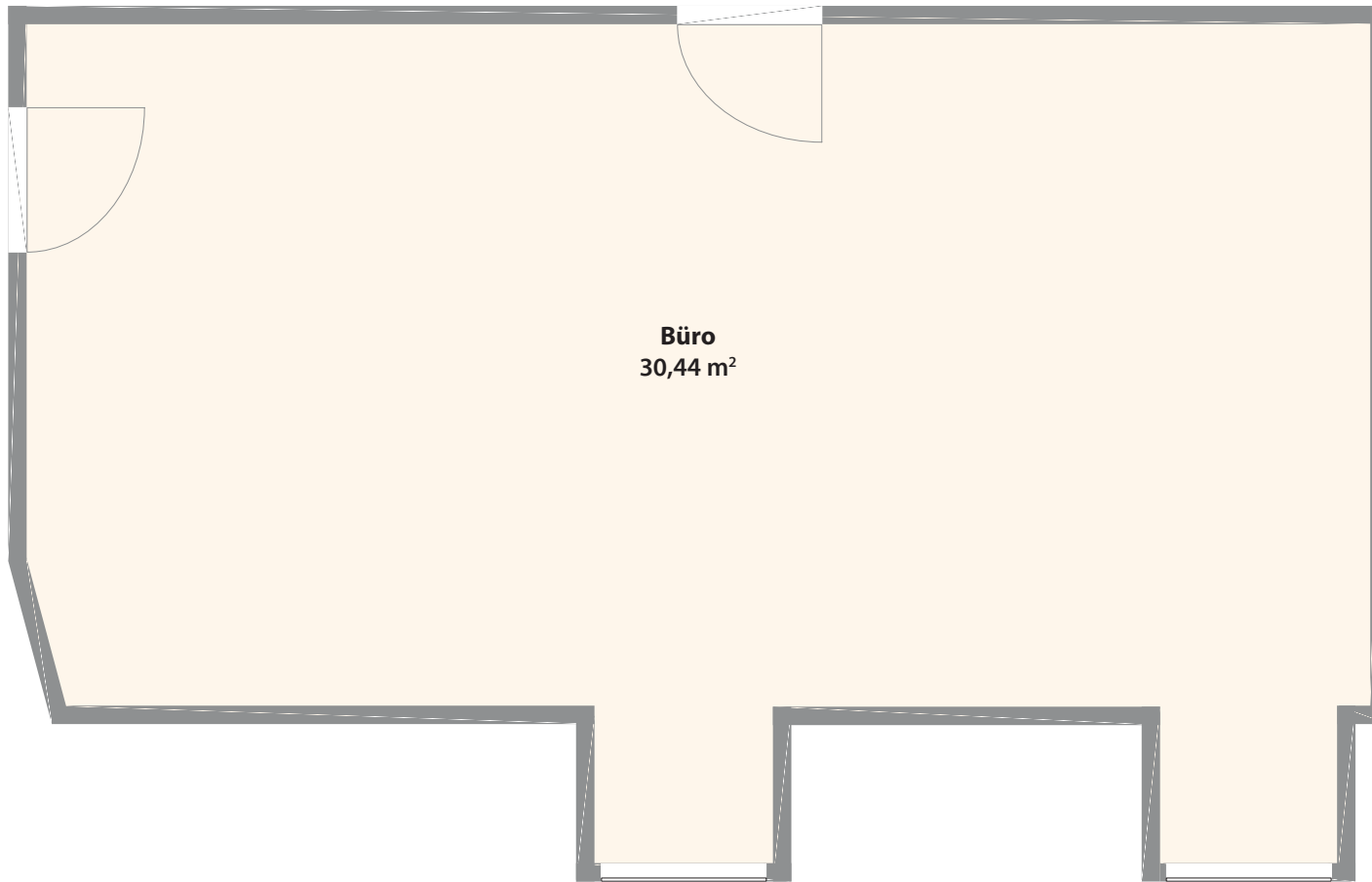
4020 Linz – TOP 2.4 – 2.OG





TOP 2.4 | H2 2.OG

Wienerstraße 221, 4020 Linz



Büro
30,44 m²

Die vorliegenden Planunterlagen dienen der groben Orientierung und können in Fläche und Aufteilung vom Ist-Stand abweichen. Der Vermittler übernimmt für die Richtigkeit keinerlei Haftung. Die abgebildeten Möbel und Einrichtungsgegenstände sind lediglich symbolhaft dargestellt und nicht Teil der Immobilie. **KEIN MASSSTAB!**

