

# Siedlungsinfo Wels

Informationen rund um Ihr Wohngebiet

Hoher Wohnkomfort durch  
Sanierung

Optimale Infrastruktur

Mietwohnungen in zentraler  
Lage von 30 bis 98 m<sup>2</sup>



Zukunft baut  
auf Erfahrung



Fotos: Stadt Wels

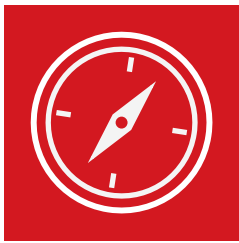


## Wohnungsangebot

Die Wohnungen der WAG befinden sich in der Laahenerstraße 6-20, der Carl-Richterstraße 1,3,5,7 sowie in der Bonellistraße 1-7. Die Wohnanlagen werden derzeit bzw. in nächster Zeit umfassend saniert. Beheizt sind die Wohnungen mittels Gasetagenheizung, die Einleitung der Fernwärme ist geplant. Die Mietwohnungen haben eine Wohnnutzfläche von 30 bis 98 m<sup>2</sup>.







# Lage

Wels ist mit mehr als 58.000 Einwohnern die größte Stadt nach der Landeshauptstadt Linz. Wels ist eine bekannte Messestadt, aber auch Wirtschaft, Einkaufen und Freizeitmöglichkeiten kommen hier nicht zu kurz. Die Infrastruktur ist somit optimal ausgeprägt. Durch die Nähe zur Traun steht Ihnen auch ein tolles Naherholungsgebiet zum Spaziergehen, Laufen, Skaten usw. zur Verfügung. Wels ist eine beliebte Einkaufsstadt im oberösterreichischen Zentralraum. Das riesige Angebot und der bunte Branchenmix der über 800 Geschäfte lassen für keine Altersgruppe Wünsche offen. Die Stadt bietet außerdem eine Vielfalt an verschiedenen Gastronomiebetrieben. Zahlreiche Angebote von Radfahren, Golfen, Schwimmen, aber auch Klettern, Fallschirmspringen, Fliegen, Traben, Ballonfahren und Tanzen lassen keine Wünsche offen. Zivilflugplatz und Trabrennbahn, der Golfplatz in Weißkirchen, Minigolf oder Joggingstrecken entlang der Traun: Wels hat zahlreiche Sport- und Freizeitanlagen.

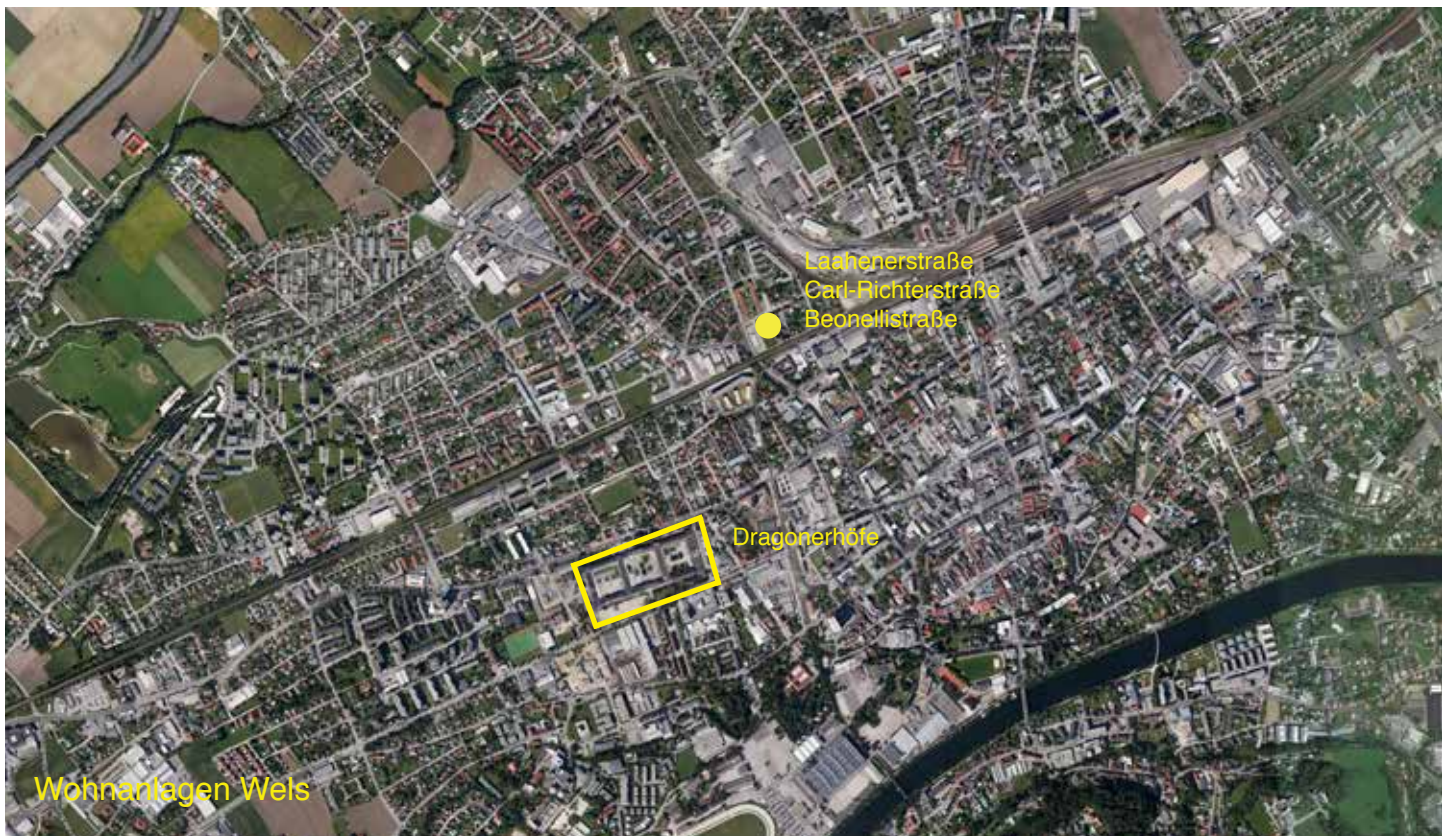


Foto: Google Earth Pro: Lizenz WAG

# In der Nähe

Zahlreiche Geschäfte und Nahversorger, Einkaufszentren, Shoppingcenter, Klein- und Mittel- sowie namhafte Industriebetriebe, Schulen, Kindergärten, Banken, Post, Apotheke, Ärzte, umfangreiche Gastronomie, Welldorado Freibad, Hallenbad und Sauna, Kunsteisbahn, Skaterhalle, Tiergarten Wels, Zoo Schmieding, Welios Science Center, Veranstaltungen, kulturelle Angebote, Bus und Zug, und vieles mehr finden Sie in und rund um Wels.



## Über Uns

Seit 75 Jahren ist die WAG, Oberösterreichs größter Wohnungsanbieter, in den Bereichen Wohnen, Bauen und Dienstleistungen rund um die Immobilie tätig. Von Miet- bis hin zu Eigentumswohnungen, Reihenhäuser in exklusiver Lage und Gewerbelokalen, bieten wir Ihnen ein breites und qualitativ hochwertiges Angebot. Als WAG-Kunde genießen Sie zahlreiche Vorteile: die Baubetreuung liegt komplett in unserer Hand und Sie haben einen verlässlichen und kompetenten Ansprechpartner.

### Team WELS – Wohnteam 5

Kontakt:  
Mörikeweg 6  
4025 Linz  
Tel. 050 / 338 6005  
Fax 050 / 338-333  
E-Mail: [wohnen5@wag.at](mailto:wohnen5@wag.at)

Kundenzentrum WAG  
Mörikeweg 6, 4025 Linz  
Tel. 050/338-0  
E-Mail: [kundenzentrum@wag.at](mailto:kundenzentrum@wag.at)

[WWW.WAG.AT](http://WWW.WAG.AT)

